



Lagebericht COVID-19 im Bezirk Gänserndorf

Stand 17.02.2023

Quelle: AGES (Download-Bereich)

Bearbeiter: Alfons Weiss, Mobil: 0676 679 8131

Diese Lagedarstellung bietet den Gebietskörperschaften und Einsatzorganisationen des Bezirkes Gänserndorf einen Überblick über den aktuellen Stand und die Entwicklung der COVID-19 Fälle als Basis für deren Entscheidungsfindung.

Zusätzliche Informationen, Hinweise auf Gesetze und Verordnungen sowie darauf aufbauende Handlungs-Empfehlungen werden wöchentlich (jeden Donnerstag) von der BH Gänserndorf versendet.

Zusammenfassung:

	KW07	KW06	KW05
Gesamtzahl der bestätigten COVID-19 Fälle im Bezirk Gänserndorf	68.120	67.716	67.395
Aktuelle Zahl der positiv getesteten Personen mit Bescheid (16.02.2023)	533	442	435
Sieben-Tage-Inzidenz (16.02.2023)	378	262	284
Gemeinden ohne Neuinfektionen	5	6	8
Gemeinden mit 4 oder weniger Neuinfektionen	17	22	18
Gemeinden mit mehr als 4 Neuinfektionen	22	16	18
Gemeinden mit 0 Fällen	5	4	3
Gemeinden mit fallender Tendenz	9	17	12
Gemeinden mit gleichbleibenden Zahlen	3	4	6
Gemeinden mit steigender Tendenz	27	19	23

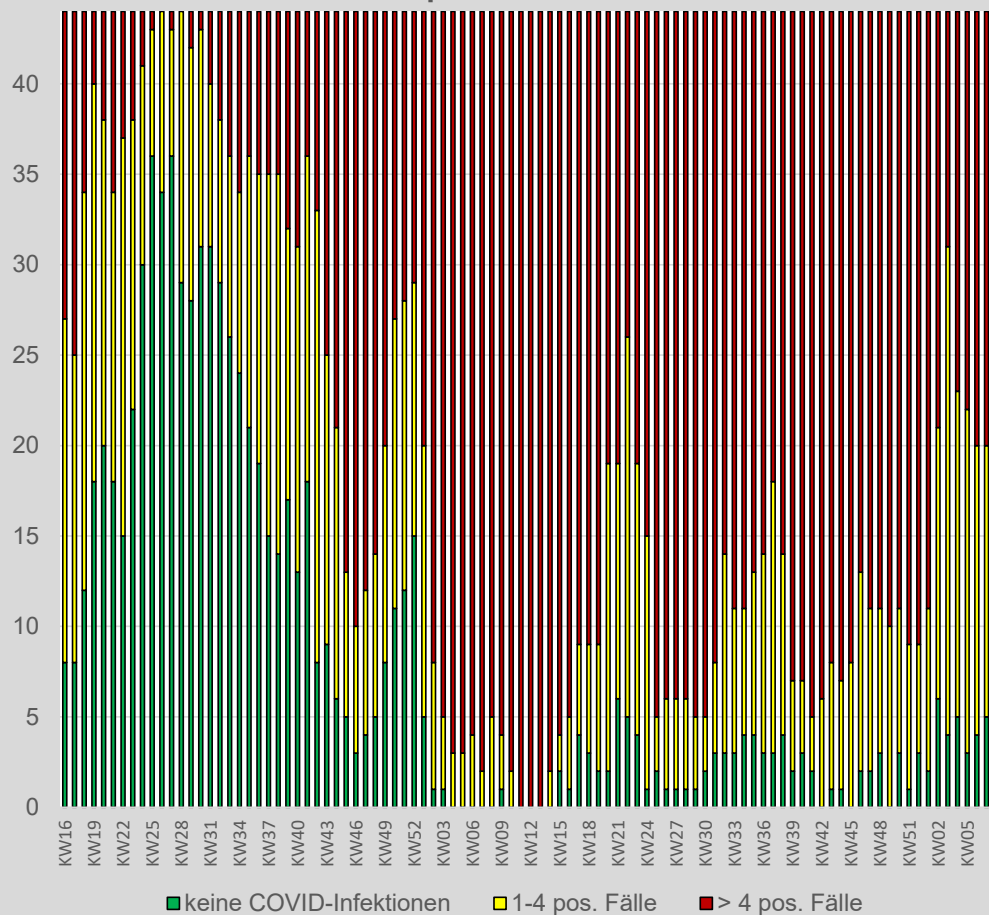
Tendenz: **steigend**

- Die Zahl der positiv Getesteten ist um **21% gestiegen** (KW06: um 2% gestiegen)
- Die 7-Tage-Inzidenz pro 100.000 EW ist um **44% gesunken** (KW06: um 8% gesunken)
- In Summe gibt es **404 Neuinfektionen** (KW06 = 321), davon 155 in 4 Gemeinden

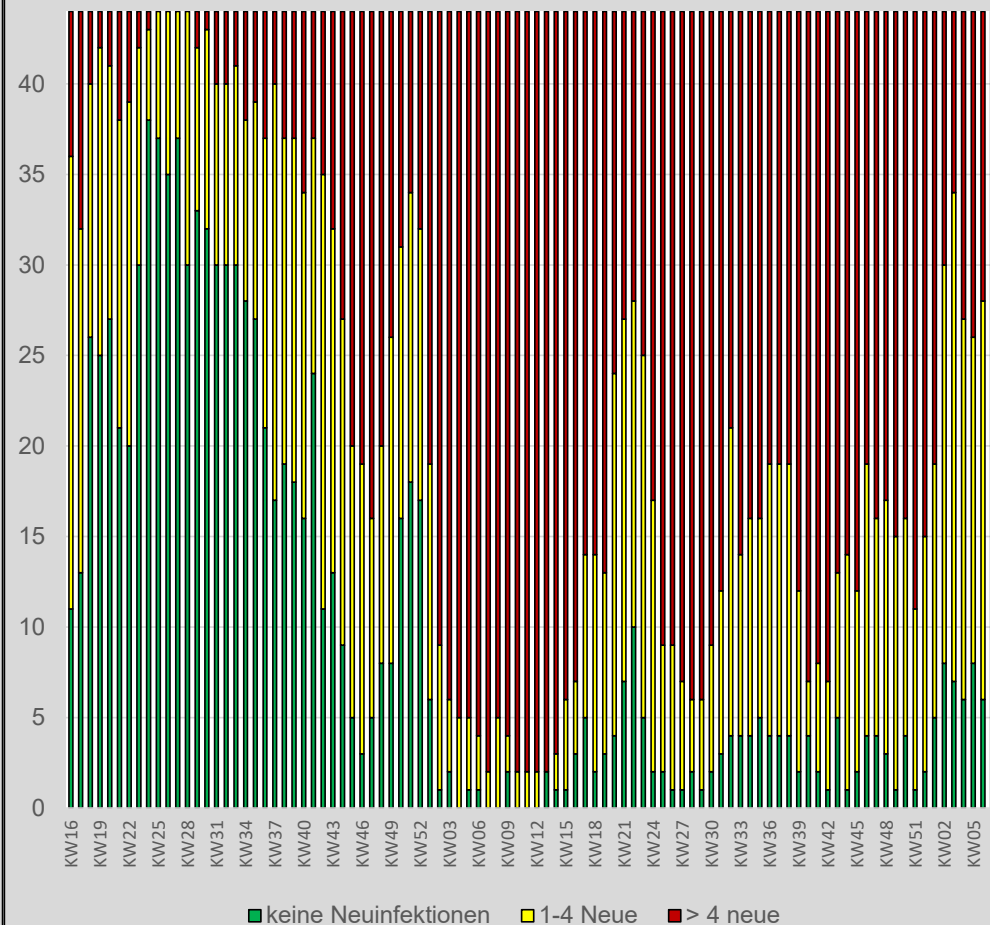
Verteiler:

alle Bürgermeister und Gemeinden im Bezirk Gänserndorf
Bezirkshauptmannschaft Gänserndorf
Bezirksfeuerwehrkommando Gänserndorf
Bezirksleitung Rotes Kreuz Gänserndorf
Bezirkspolizeikommando Gänserndorf
Bezirksärztesprecher

Gemeinden mit positiven COVID-19-Fällen



Gemeinden mit Zuwachs von COVID-19-Fällen



**die Anzahl der positiven COVID-19 Fälle
ist gestiegen**

**die Anzahl der Gemeinden mit mehr als 4 positiven COVID-19 Fälle
ist gleich geblieben**

**die Anzahl der Gemeinden ohne COVID-19 Fälle
ist gestiegen**

**die Anzahl der Neuinfektionen
ist gestiegen**

**die Anzahl der Gemeinden mit mehr als 4 Neuinfektionen
ist gestiegen**

**die Anzahl der Gemeinden ohne Neuinfektionen
ist gesunken**

Information über COVID-19-Fälle im Bezirk Gänserndorf

Gemeinde	SARS-CoV2 Fälle (Stand: 16. Februar 2023)			
	Tagesstatistik	Gesamtübersicht		
	Aktuell Erkrankte	Genesen	Gestorben	Gesamt best. Fälle
Aderklaa	0	123	0	123
Andlersdorf	0	81	0	81
Angern an der March	14	1993	3	2010
Auersthal	13	1306	4	1323
Bad Pirawarth	9	1161	2	1172
Deutsch-Wagram	43	6049	18	6110
Drösing	4	650	5	659
Dürnkrut	8	1395	6	1409
Ebenthal	3	591	1	595
Eckartsau	2	786	3	791
Engelhartstetten	4	1320	2	1326
Gänserndorf	71	7523	33	7627
Glinzendorf	1	238	0	239
Groß-Enzersdorf	66	7701	14	7781
Groß-Schweinbarth	9	884	2	895
Großhofen	0	72	0	72
Haringsee	2	732	4	738
Hauskirchen	4	756	0	760
Hohenau an der March	9	1562	5	1576
Hohenruppersdorf	7	636	3	646
Jedenspeigen	12	681	0	693
Lasseesee	20	1822	2	1844
Leopoldsdorf im Marchfelde	9	1795	4	1808
Mannsdorf an der Donau	0	183	0	183
Marchegg	10	1613	2	1625
Markgrafneusiedl	6	587	0	593
Matzen-Raggendorf	18	1754	4	1776
Neusiedl an der Zaya	4	758	5	767
Obersiebenbrunn	3	1076	2	1081
Orth an der Donau	3	1495	8	1506
Palterndorf-Dobermannsdorf	3	813	5	821
Parbasdorf	0	112	0	112
Prottes	3	919	3	925
Raasdorf	2	454	2	458
Ringelsdorf-Niederabsdorf	11	707	4	722
Schönkirchen-Reyersdorf	10	1286	4	1300
Spannberg	9	593	1	603
Strasshof an der Nordbahn	72	7592	17	7681
Sulz im Weinviertel	5	819	6	830
Untersiebenbrunn	11	1112	3	1126
Velm-Götzendorf	4	437	2	443
Weiden an der March	3	607	4	614
Weikendorf	7	1160	3	1170
Zistersdorf	39	3431	36	3506
Bezirkszahlen	533	67.365	222	68.120

Information über COVID-19-Fälle im Bezirk Gänserndorf

SARS-CoV2 Fälle (Stand: 16. Februar 2023)

Werte **umgerechnet auf 100.000 Einwohner (Vergleichbarkeit)**

Gemeinde	Aktuell Erkrankte	Genesen	Gestorben	Gesamt best. Fälle
Aderklaa	0	62.119	0	62.119
Andlersdorf	0	63.783	0	63.783
Angern an der March	407	58.005	87	58.500
Auersthal	674	67.664	207	68.545
Bad Pirawarth	507	65.446	113	66.066
Deutsch-Wagram	477	67.074	200	67.750
Drösing	362	58.767	452	59.580
Dürnkrut	356	62.001	267	62.623
Ebenthal	332	65.449	111	65.892
Eckartsau	148	58.092	222	58.461
Engelhartstetten	191	63.069	96	63.355
Gänserndorf	600	63.582	279	64.461
Glinzendorf	304	72.343	0	72.647
Groß-Enzersdorf	562	65.596	119	66.278
Groß-Schweinbarth	685	67.322	152	68.160
Großhofen	0	67.924	0	67.924
Haringsee	171	62.567	342	63.080
Hauskirchen	312	58.925	0	59.236
Hohenau an der March	326	56.654	181	57.162
Hohenruppersdorf	741	67.301	317	68.359
Jedenspeigen	1.085	61.572	0	62.657
Lasseo	678	61.725	68	62.470
Leopoldsdorf im Marchfelde	311	62.050	138	62.500
Mannsdorf an der Donau	0	51.551	0	51.551
Marchegg	336	54.260	67	54.664
Markgrafneusiedl	673	65.804	0	66.476
Matzen-Raggendorf	646	62.977	144	63.767
Neusiedl an der Zaya	325	61.629	407	62.361
Obersiebenbrunn	171	61.482	114	61.768
Orth an der Donau	138	68.800	368	69.306
Palterndorf-Dobermannsdorf	224	60.625	373	61.222
Parbasdorf	0	64.738	0	64.738
Prottes	207	63.288	207	63.701
Raasdorf	301	68.266	301	68.867
Ringelsdorf-Niederabsdorf	891	57.289	324	58.505
Schönkirchen-Reyersdorf	504	64.847	202	65.553
Spannberg	912	60.079	101	61.092
Strasshof an der Nordbahn	650	68.492	153	69.295
Sulz im Weinviertel	416	68.191	500	69.107
Untersiebenbrunn	622	62.898	170	63.690
Velm-Götzendorf	523	57.122	261	57.906
Weiden an der March	305	61.623	406	62.333
Weikendorf	343	56.807	147	57.296
Zistersdorf	728	64.058	672	65.458
Bezirk Gänserndorf	504	63.667	210	64.380
Niederösterreich	473	65.601	258	66.332
Österreich	512	64.726	244	65.483

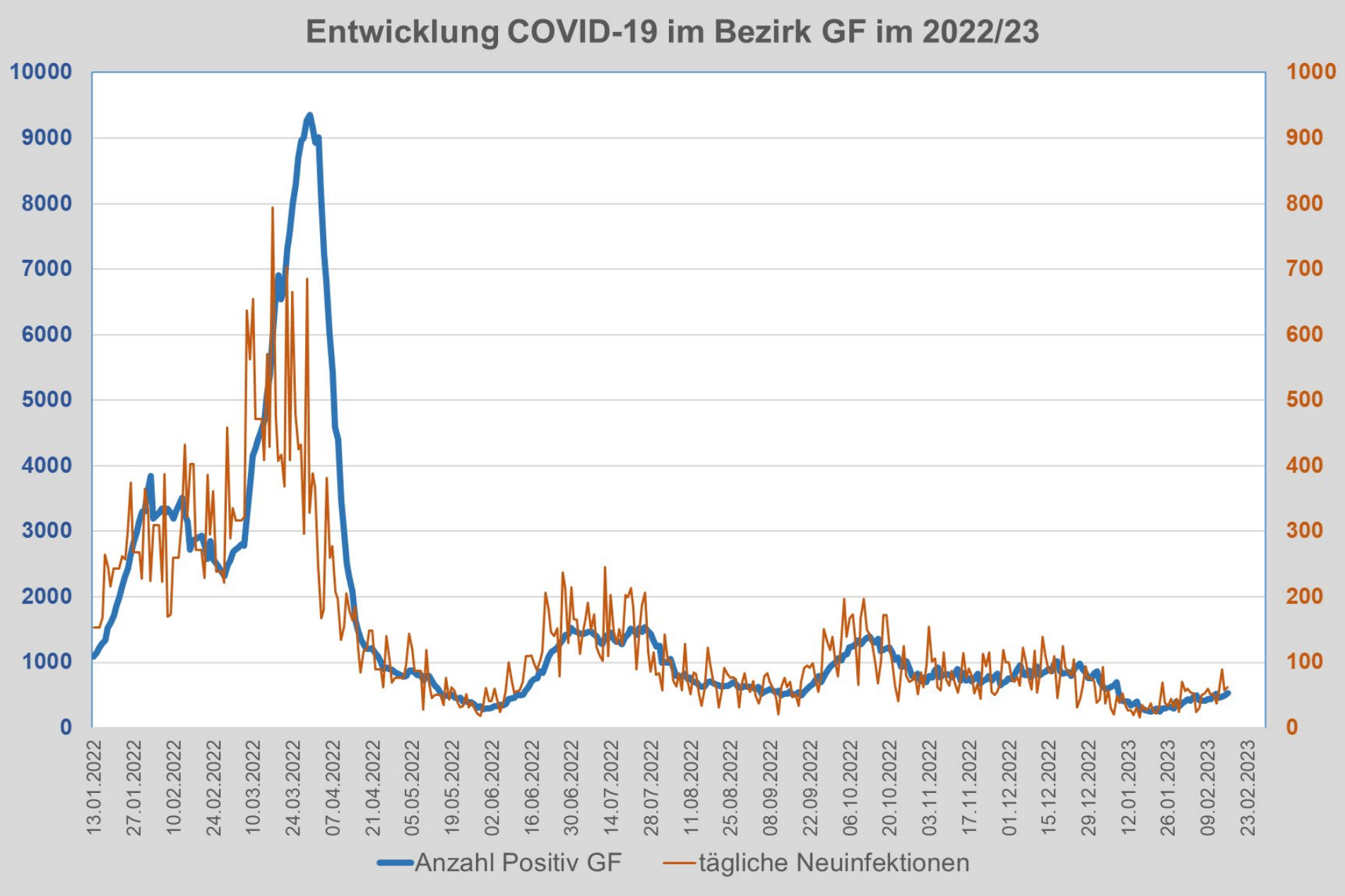
Entwicklung der aktiven Fälle im Bezirk Gänserndorf

Gemeinde	17.02.2023	10.02.2023	03.02.2023	27.01.2023	20.01.2023	13.01.2023
Aderklaa	0	0	1	2	0	0
Andlersdorf	0	1	1	0	2	2
Angern an der March	14	16	13	3	4	7
Auersthal	13	7	10	8	8	9
Bad Pirawarth	9	11	7	9	3	5
Deutsch-Wagram	43	33	30	20	23	48
Drösing	4	2	2	1	0	2
Dürnkrut	8	6	4	9	3	10
Ebenthal	3	1	1	5	3	3
Eckartsau	2	5	4	3	2	2
Engelhartstetten	4	2	4	6	7	9
Gänserndorf	71	60	72	45	34	53
Glinzendorf	1	0	1	1	1	0
Groß-Enzersdorf	66	55	44	22	36	54
Groß-Schweinbarth	9	5	6	6	2	6
Großhofen	0	0	0	0	0	0
Haringsee	2	2	3	2	1	3
Hauskirchen	4	5	5	3	1	0
Hohenau an der March	9	9	15	6	6	3
Hohenruppersdorf	7	2	1	2	1	2
Jedenspeigen	12	3	0	3	4	4
Lasee	20	8	10	17	18	17
Leopoldsdorf im Marchfelde	9	8	1	3	2	10
Mannsdorf an der Donau	0	2	1	0	0	2
Marchegg	10	7	8	10	8	8
Markgrafneusiedl	6	2	0	0	2	3
Matzen - Raggendorf	18	13	12	9	5	5
Neusiedl an der Zaya	4	3	7	7	3	5
Obersiebenbrunn	3	9	4	4	4	8
Orth an der Donau	3	2	9	5	4	5
Palterndorf - Dobermannsdorf	3	10	12	2	4	5
Parbasdorf	0	0	2	3	1	2
Prottes	3	5	11	7	2	0
Raasdorf	2	2	3	2	2	2
Ringelsdorf - Niederabsdorf	11	4	5	3	3	4
Schönkirchen - Reyersdorf	10	8	9	8	2	11
Spannberg	9	4	1	2	2	0
Strasshof an der Nordbahn	72	64	58	41	32	58
Sulz im Weinviertel	5	13	21	10	10	10
Untersiebenbrunn	11	8	9	9	3	4
Velm - Götzendorf	4	5	2	0	1	2
Weiden an der March	3	2	1	1	2	7
Weikendorf	7	2	1	2	5	5
Zistersdorf	39	36	24	18	11	9
	533	442	435	319	267	404

Neu-Infizierte in den letzten 7 Tagen im Bezirk Gänserndorf

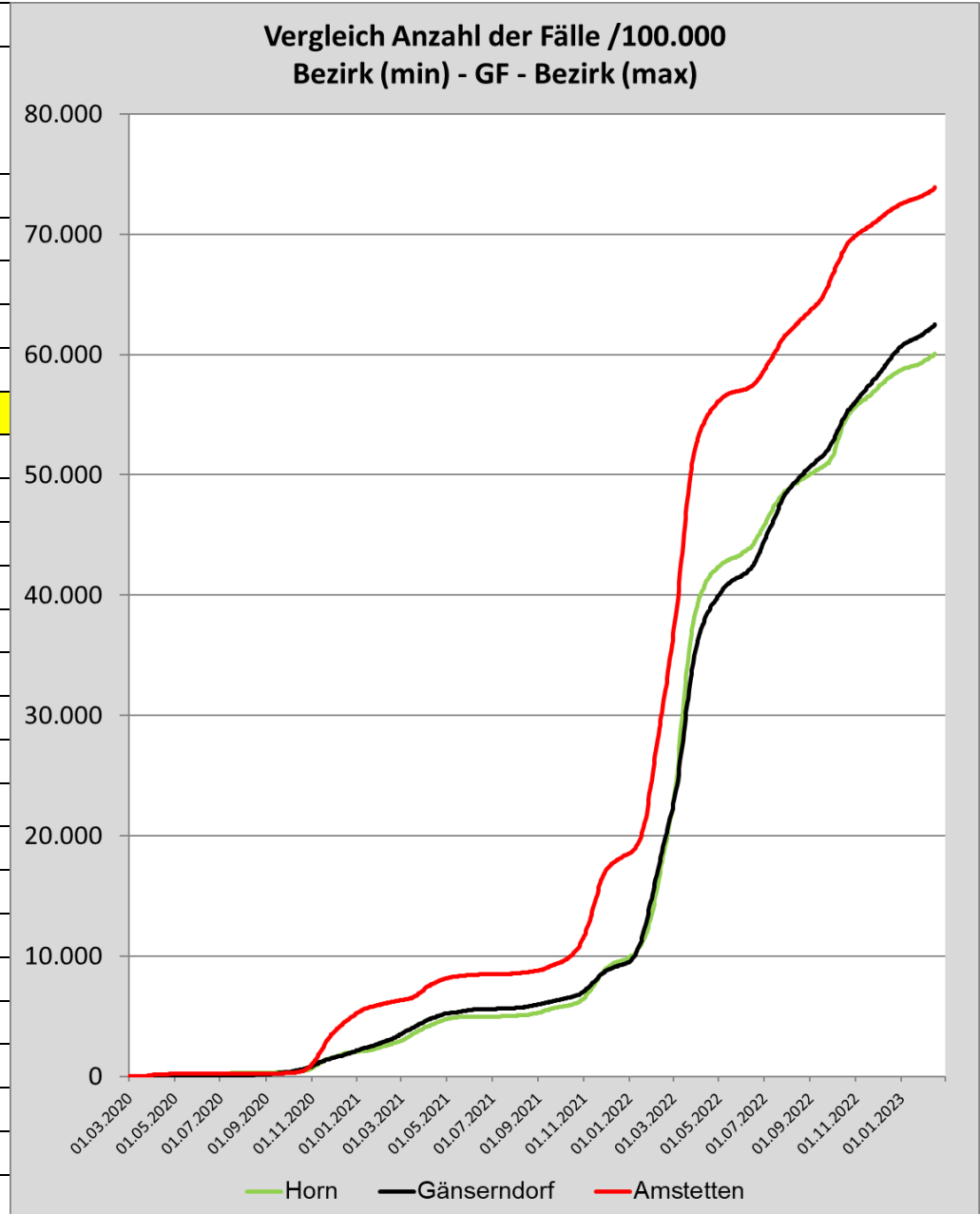
Gemeinde	17.02.2023	10.02.2023	03.02.2023	27.01.2023	20.01.2023	13.01.2023
Aderklaa				2		
Andlersdorf			1			2
Angern an der March	8	12	12	2	2	5
Auersthal	10	5	8	5	6	5
Bad Pirawarth	6	9	3	7	3	1
Deutsch-Wagram	29	24	22	18	15	37
Drösing	4	2	2	1		
Dürnkrut	4	4		10	2	6
Ebenthal	3	1		3	3	2
Eckartsau	1	2	3	2	1	1
Engelhartstetten	3	1	3	4	3	6
Gänserndorf	61	38	58	38	25	32
Glinzendorf	1			1	1	
Groß-Enzersdorf	42	41	35	19	22	36
Groß-Schweinbarth	11	4	3	6	1	3
Großhofen						
Haringsee	2		3	1	1	1
Hauskirchen	3	4	5	3	1	
Hohenau an der March	6	8	12	2	4	4
Hohenruppersdorf	8	2	1	2		1
Jedenspeigen	10	3			3	4
Lasee	15	5	7	10	15	7
Leopoldsdorf im Marchfelde	5	11	1	2	2	3
Mannsdorf an der Donau		1	1			
Marchegg	10	5	6	7	7	5
Markgrafneusiedl	4	2			2	2
Matzen - Raggendorf	16	12	7	7	3	1
Neusiedl an der Zaya	4	3	3	7	1	3
Obersiebenbrunn	2	6	3	2	3	3
Orth an der Donau	4	2	6	3	3	3
Palterndorf - Dobermannsdorf	3	4	11	2	2	5
Parbasdorf			1	3		2
Prottes	2	4	9	8	2	
Raasdorf	2	1	3	2	2	1
Ringelsdorf - Niederabsdorf	10	3	3	2	2	4
Schönkirchen - Reyersdorf	6	5	8	7	2	6
Spannberg	7	4		1	2	
Strasshof an der Nordbahn	52	47	40	32	16	37
Sulz im Weinviertel	5	7	21	10	8	5
Untersiebenbrunn	10	3	6	8	2	3
Velm - Götzendorf	2	3	2		1	1
Weiden an der March	2	2	1	2	2	3
Weikendorf	6	2	1	1	5	3
Zistersdorf	25	29	19	16	9	6
	404	321	330	258	184	249

täglicher Neuzugang im Bezirk Gänserndorf



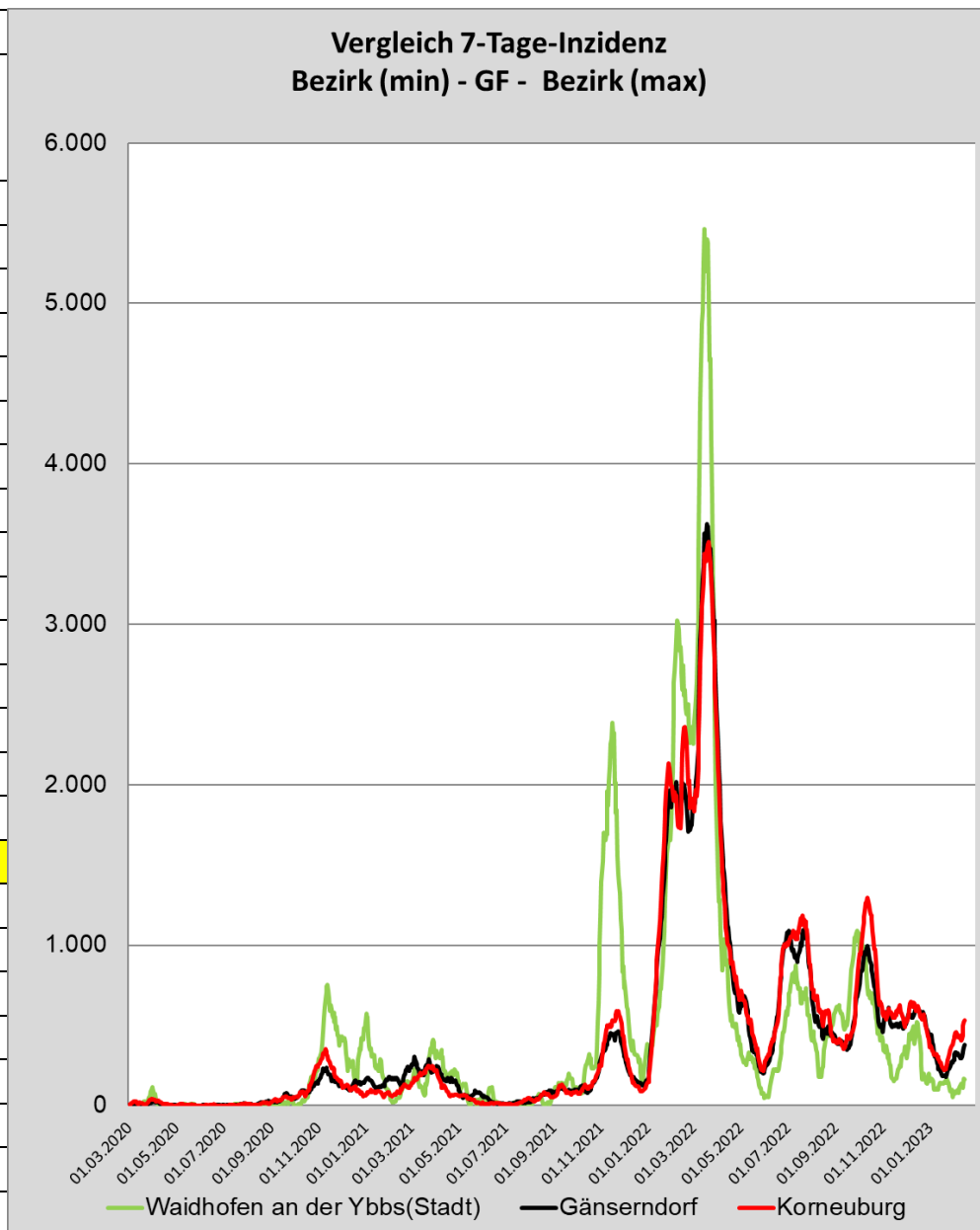
COVID-19 Analysen für den Bezirk Gänserndorf

Sortiert nach "Anzahl Fälle pro 100.000 Einwohner"				
Bezirk	1.708.140	Anzahl Fälle Summe pro 100k	7 Tage Inzidenz Fälle pro 100k	Anzahl Tote Summe pro 100k
Horn	30.875	60.091	317	194
Hollabrunn	51.879	60.475	297	210
Krems an der Donau (Stadt)	24.930	60.806	381	301
Gmünd	36.152	61.338	443	434
Mistelbach	76.641	62.323	498	140
Gänserndorf	107.504	62.499	378	199
Wiener Neustadt (Stadt)	47.407	63.545	281	458
Tulln	107.723	63.701	378	199
Mödling	120.412	63.810	526	245
Waidhofen an der Thaya	25.644	63.894	273	312
Neunkirchen	87.048	63.944	267	287
Baden	148.765	64.212	367	241
Sankt Pölten (Stadt)	56.697	64.291	347	258
Korneuburg	92.442	64.794	532	157
Bruck an der Leitha	107.297	65.365	461	205
Wiener Neustadt (Land)	80.020	65.389	241	271
Krems (Land)	56.840	65.749	338	188
Lilienfeld	25.491	67.153	302	432
Sankt Pölten (Land)	133.497	68.308	488	252
Zwettl	41.757	69.476	340	201
Waidhofen an der Ybbs (Stadt)	11.187	69.920	161	518
Melk	78.779	73.088	340	510
Scheibbs	41.711	73.271	177	230
Amstetten	117.442	73.886	342	263

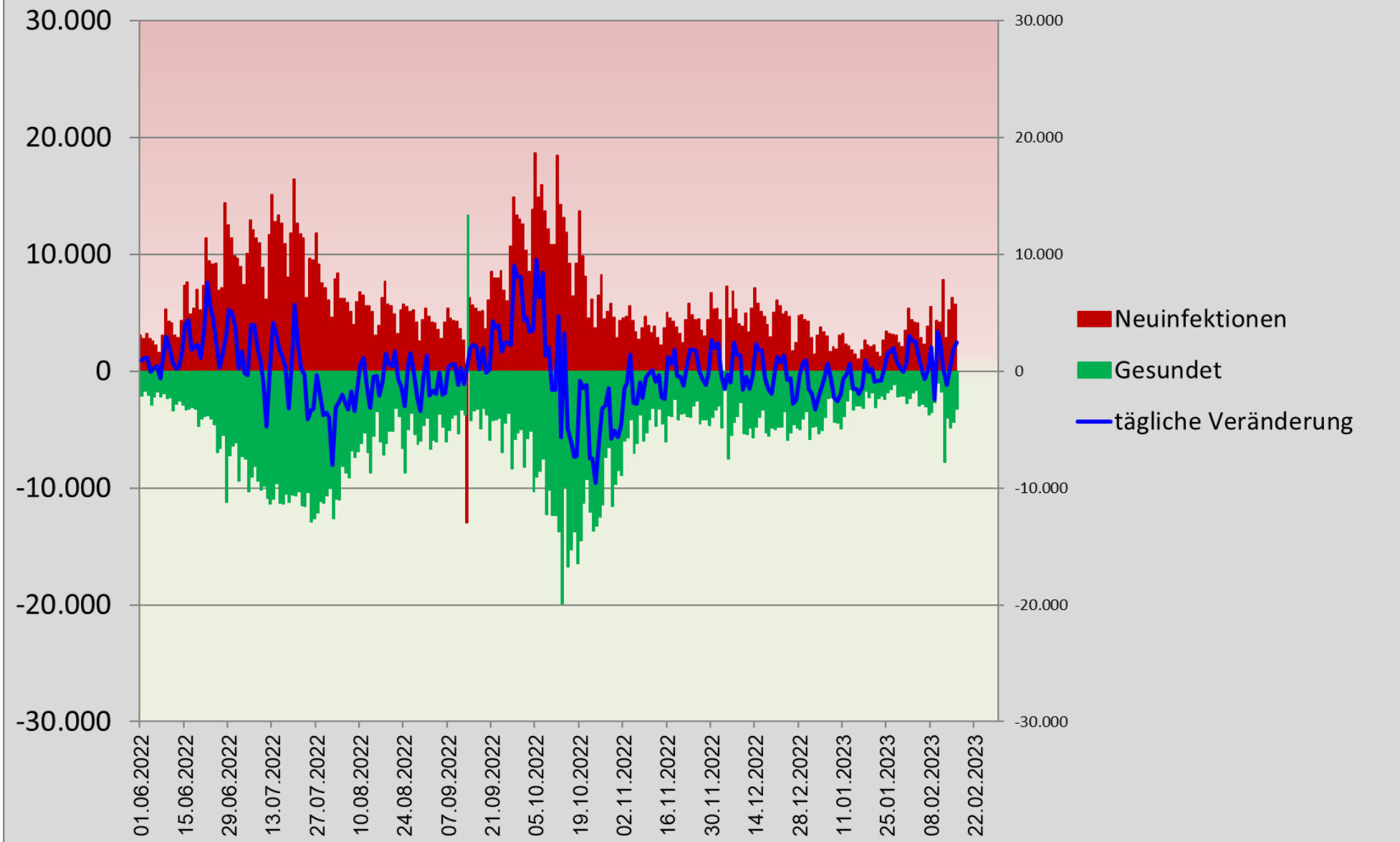


COVID-19 Analysen für den Bezirk Gänserndorf

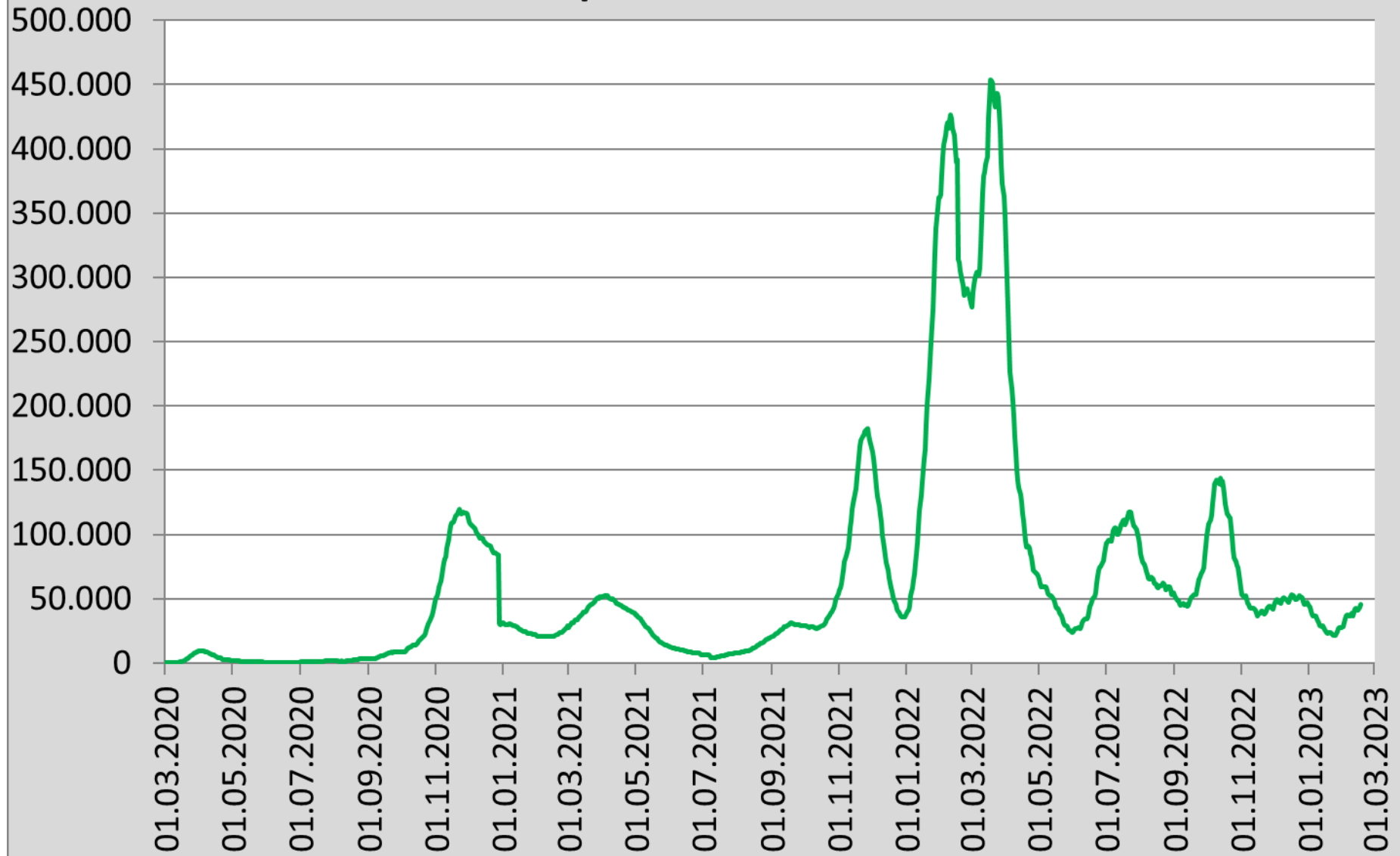
Sortiert nach "7 Tage Inzidenz"				
Bezirk	1.708.140	Anzahl Fälle Summe pro 100k	7 Tage Inzidenz Fälle pro 100k	Anzahl Tote Summe pro 100k
Waidhofen an der Ybbs(Stadt)	11.187	69.920	161	518
Scheibbs	41.711	73.271	177	230
Wiener Neustadt(Land)	80.020	65.389	241	271
Neunkirchen	87.048	63.944	267	287
Waidhofen an der Thaya	25.644	63.894	273	312
Wiener Neustadt(Stadt)	47.407	63.545	281	458
Hollabrunn	51.879	60.475	297	210
Lilienfeld	25.491	67.153	302	432
Horn	30.875	60.091	317	194
Krems(Land)	56.840	65.749	338	188
Zwettl	41.757	69.476	340	201
Melk	78.779	73.088	340	510
Amstetten	117.442	73.886	342	263
Sankt Pölten(Stadt)	56.697	64.291	347	258
Baden	148.765	64.212	367	241
Gänserndorf	107.504	62.499	378	199
Tulln	107.723	63.701	378	199
Krems an der Donau(Stadt)	24.930	60.806	381	301
Gmünd	36.152	61.338	443	434
Bruck an der Leitha	107.297	65.365	461	205
Sankt Pölten(Land)	133.497	68.308	488	252
Mistelbach	76.641	62.323	498	140
Mödling	120.412	63.810	526	245
Korneuburg	92.442	64.794	532	157



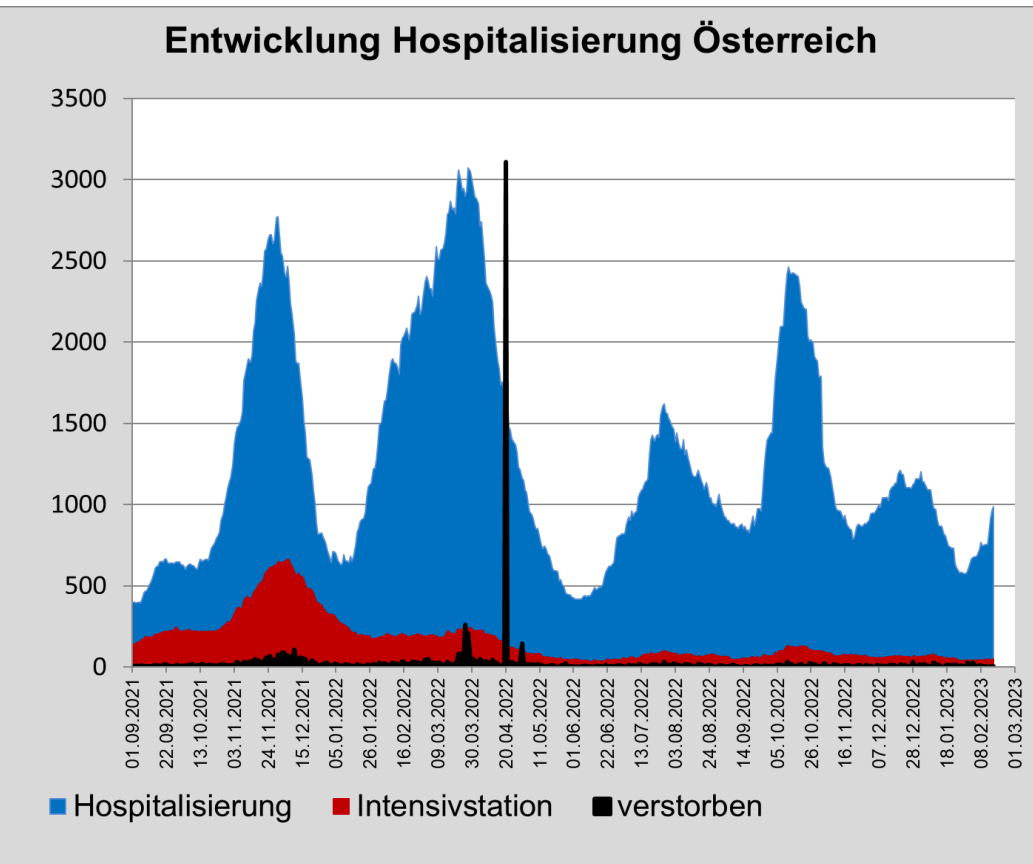
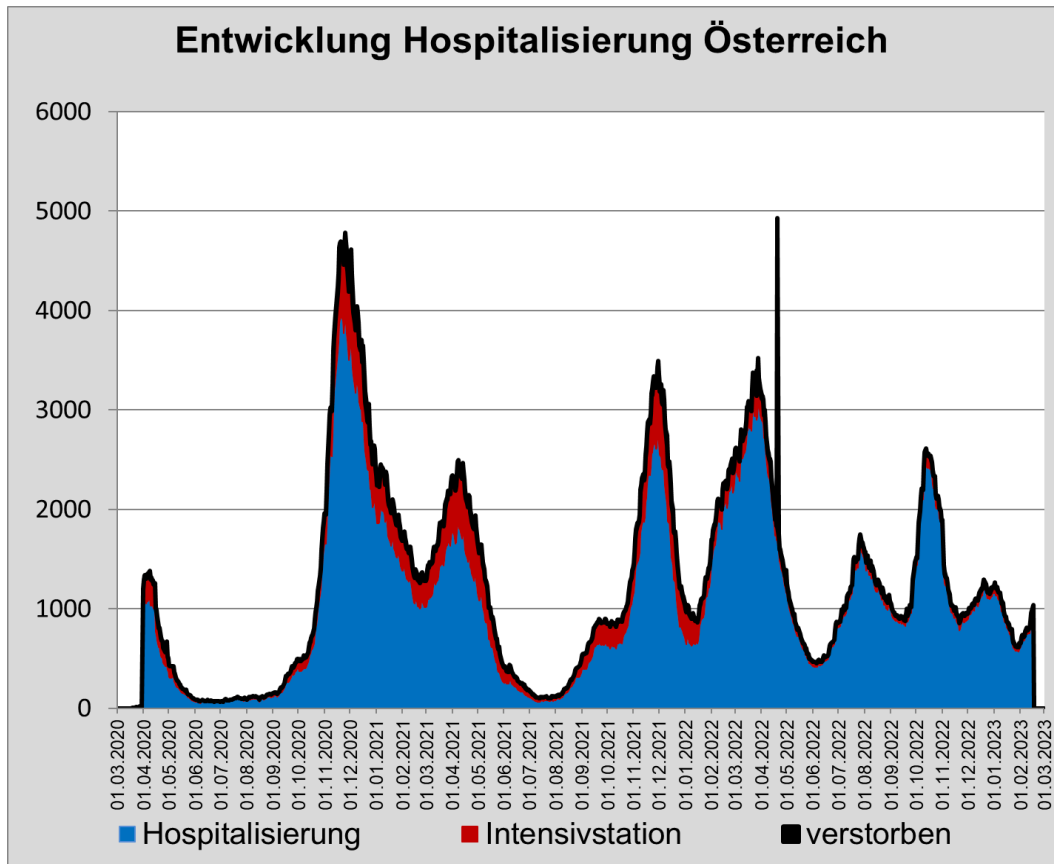
tägliche Neuinfektionen / Gesundungen (Ö, seit 01.06)



Aktuell Corona-positiv Getestete in Österreich



COVID-19 Analysen für den Bezirk Gänserndorf



Impfrate Bezirk Gänserndorf

Gemeinde	Grundimmunisierung (3 Impfungen)		erste Impfserie (2 Impfungen)		Auffrischung		Gesundet in den letzten 6 Monaten
Aderklaa	135	68,88%	176	89,80%	45	25,57%	23
Andlersdorf	98	66,22%	117	79,05%	47	40,17%	13
Angern an der March	2.202	63,90%	2.682	77,83%	804	29,98%	418
Auersthal	1.286	65,81%	1.546	79,12%	515	33,31%	308
Bad Pirawarth	1.131	63,15%	1.395	77,89%	390	27,96%	242
Deutsch-Wagram	5.567	61,00%	6.881	75,40%	1.943	28,24%	1309
Drösing	732	66,79%	861	78,56%	293	34,03%	138
Dürnkrot	1.520	66,90%	1.807	79,53%	519	28,72%	267
Ebenthal	592	64,00%	725	78,38%	209	28,83%	110
Eckartsau	863	64,31%	1.038	77,35%	337	32,47%	188
Engelhartstetten	1.334	62,69%	1.610	75,66%	527	32,73%	276
Gänserndorf	7.194	60,20%	9.016	75,45%	2.595	28,78%	1576
Glinzendorf	185	53,62%	250	72,46%	72	28,80%	33
Groß-Enzersdorf	7.710	65,24%	9.248	78,26%	3.088	33,39%	1625
Groß-Schweinbarth	830	62,83%	1.000	75,70%	268	26,80%	210
Großhofen	56	53,85%	73	70,19%	21	28,77%	15
Haringsee	833	71,08%	953	81,31%	301	31,58%	168
Hauskirchen	823	63,36%	992	76,37%	319	32,16%	139
Hohenau an der March	1.772	64,32%	2.095	76,04%	670	31,98%	352
Hohenruppersdorf	615	65,92%	740	79,31%	186	25,14%	95
Jedenspeigen	828	74,13%	948	84,87%	361	38,08%	146
Lasseesee	1.829	61,56%	2.225	74,89%	609	27,37%	412
Leopoldsdorf im Marchfelde	1.870	64,26%	2.217	76,19%	617	27,83%	361
Mannsdorf an der Donau	223	62,82%	267	75,21%	96	35,96%	40
Marchegg	1.868	62,08%	2.309	76,74%	699	30,27%	355
Markgrafneusiedl	601	66,56%	734	81,28%	206	28,07%	143
Matzen - Raggendorf	1.830	65,69%	2.276	81,69%	746	32,78%	364
Neusiedl an der Zaya	822	66,99%	990	80,68%	384	38,79%	152
Obersiebenbrunn	1.136	64,00%	1.378	77,63%	407	29,54%	265
Orth an der Donau	1.366	63,27%	1.676	77,63%	433	25,84%	327
Palterndorf - Dobermannsdorf	851	62,21%	1.040	76,02%	329	31,63%	167
Parbasdorf	119	70,41%	146	86,39%	43	29,45%	23
Prottes	926	63,69%	1.140	78,40%	342	30,00%	191
Raasdorf	410	61,93%	514	77,64%	119	23,15%	75
Ringelsdorf - Niederabsdorf	829	65,22%	988	77,73%	360	36,44%	190
Schönkirchen - Reyersdorf	1.269	62,95%	1.592	78,97%	531	33,35%	284
Spannberg	682	68,82%	806	81,33%	277	34,37%	119
Strasshof an der Nordbahn	6.751	59,42%	8.625	75,92%	2.341	27,14%	1672
Sulz im Weinviertel	869	70,82%	1.010	82,31%	319	31,58%	217
Untersiebenbrunn	1.091	60,85%	1.333	74,34%	321	24,08%	208
Velm - Götzendorf	537	69,74%	629	81,69%	191	30,37%	114
Weiden an der March	640	63,94%	753	75,22%	230	30,54%	125
Weikendorf	1.260	62,31%	1.560	77,15%	511	32,76%	246
Zistersdorf	3.596	66,48%	4.333	80,11%	1.367	31,55%	710
BEZIRK GÄNSERNDORF	67.681	63,34%	82.694	77,40%	24.988	23,39%	14.411
Veränderung zur Vorwoche	-13	-0,02%	-19	-0,04%	52	0,12%	-490
kleinster Wert		53,62%		70,19%		23,15%	
größter Wert		74,13%		89,80%		40,17%	
was fehlt auf 80%	17.796		2.783				