



## Lagebericht COVID-19 im Bezirk Gänserndorf

Stand 27.01.2023

Quelle: AGES (Download-Bereich)

Bearbeiter: Alfons Weiss, Mobil: 0676 679 8131

Diese Lagedarstellung bietet den Gebietskörperschaften und Einsatzorganisationen des Bezirkes Gänserndorf einen Überblick über den aktuellen Stand und die Entwicklung der COVID-19 Fälle als Basis für deren Entscheidungsfindung.

Zusätzliche Informationen, Hinweise auf Gesetze und Verordnungen sowie darauf aufbauende Handlungs-Empfehlungen werden wöchentlich (jeden Donnerstag) von der BH Gänserndorf versendet.

### Zusammenfassung:

	KW04	KW03	KW02
Gesamtzahl der bestätigten COVID-19 Fälle im Bezirk Gänserndorf	67.065	66.807	66.623
Aktuelle Zahl der positiv getesteten Personen mit Bescheid (26.01.2023)	319	267	404
Sieben-Tage-Inzidenz (26.01.2023)	219	172	254
Gemeinden ohne Neuinfektionen	6	7	8
Gemeinden mit 4 oder weniger Neuinfektionen	21	27	22
Gemeinden mit mehr als 4 Neuinfektionen	17	10	14
Gemeinden mit 0 Fällen	5	4	6
Gemeinden mit fallender Tendenz	9	24	27
Gemeinden mit gleichbleibenden Zahlen	8	9	5
Gemeinden mit steigender Tendenz	22	7	6

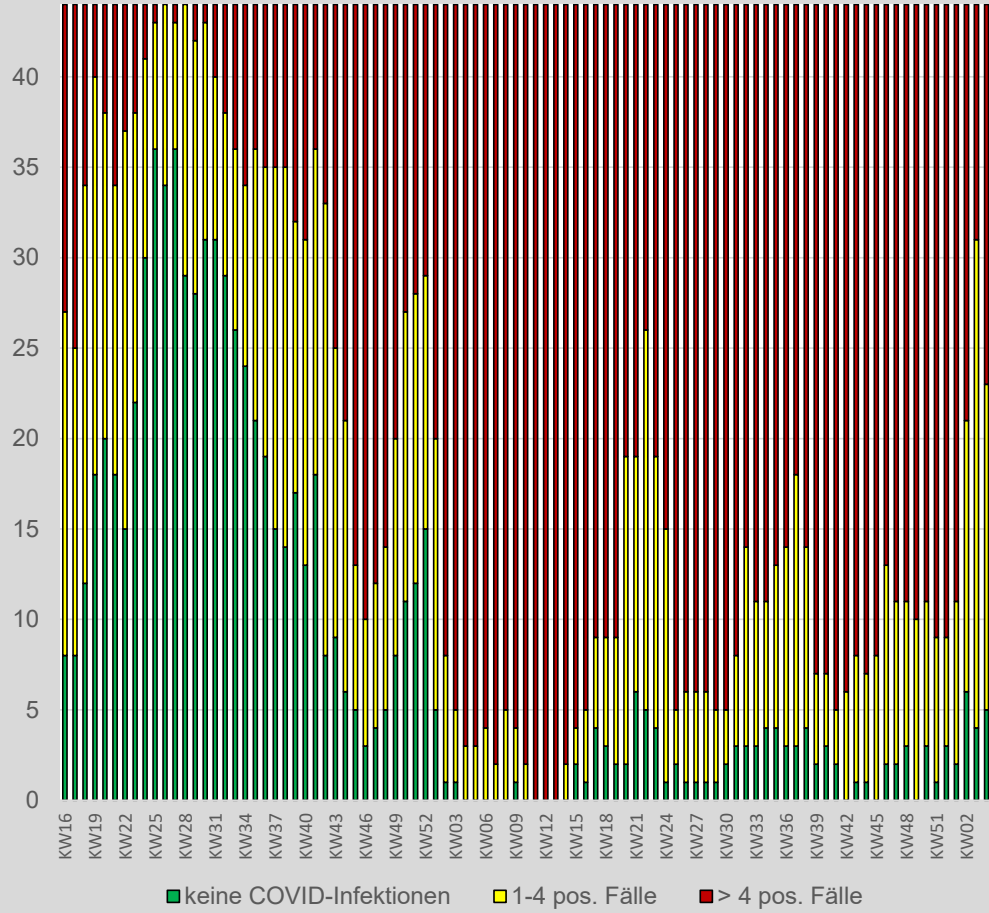
### Tendenz: **gleich bleibend**

- Die Zahl der positiv Getesteten ist um **20% gestiegen** (KW03: um 34% gesunken)
- Die 7-Tage-Inzidenz pro 100.000 EW ist um **27% gestiegen** (KW03: um 32% gesunken)
- In Summe gibt es **258 Neuinfektionen** (KW03 = 184), davon 123 in 5 Gemeinden

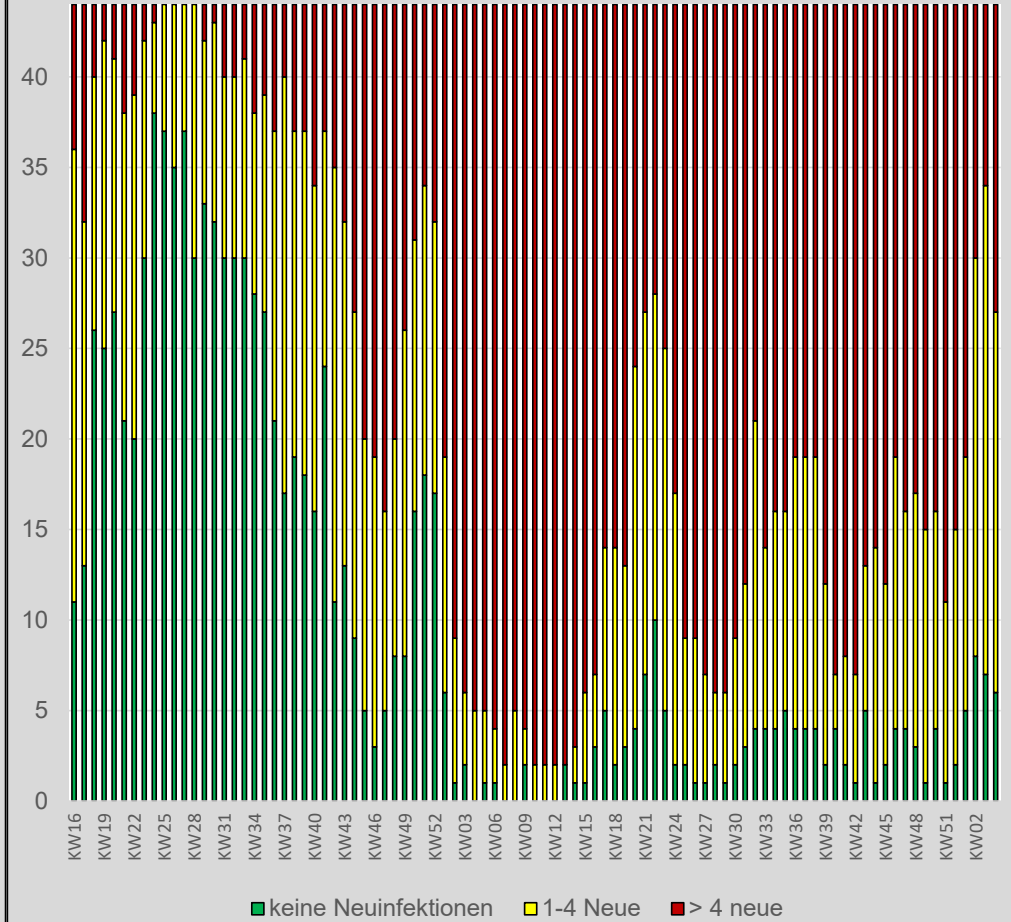
### Verteiler:

alle Bürgermeister und Gemeinden im Bezirk Gänserndorf  
Bezirkshauptmannschaft Gänserndorf  
Bezirksfeuerwehrkommando Gänserndorf  
Bezirksleitung Rotes Kreuz Gänserndorf  
Bezirkspolizeikommando Gänserndorf  
Bezirksärztesprecher

### Gemeinden mit positiven COVID-19-Fällen



### Gemeinden mit Zuwachs von COVID-19-Fällen



**die Anzahl der positiven COVID-19 Fälle  
ist gestiegen**

**die Anzahl der Gemeinden mit mehr als 4 positiven COVID-19 Fälle  
ist gestiegen**

**die Anzahl der Gemeinden ohne COVID-19 Fälle  
ist gestiegen**

**die Anzahl der Neuinfektionen  
ist gestiegen**

**die Anzahl der Gemeinden mit mehr als 4 Neuinfektionen  
ist gestiegen**

**die Anzahl der Gemeinden ohne Neuinfektionen  
ist gesunken**

# Information über COVID-19-Fälle im Bezirk Gänserndorf

Gemeinde	SARS-CoV2 Fälle (Stand: 26. Jänner 2023)			
	Tagesstatistik	Gesamtübersicht		
	Aktuell Erkrankte	Genesen	Gestorben	Gesamt best. Fälle
Aderklaa	2	121	0	123
Andlersdorf	0	80	0	80
Angern an der March	3	1972	3	1978
Auersthal	8	1288	4	1300
Bad Pirawarth	9	1143	2	1154
Deutsch-Wagram	20	5998	17	6035
Drösing	1	645	5	651
Dürnkrut	9	1386	6	1401
Ebenthal	5	585	1	591
Eckartsau	3	779	3	785
Engelhartstetten	6	1311	2	1319
Gänserndorf	45	7392	33	7470
Glinzendorf	1	237	0	238
Groß-Enzersdorf	22	7627	14	7663
Groß-Schweinbarth	6	869	2	877
Großhofen	0	72	0	72
Haringsee	2	728	3	733
Hauskirchen	3	745	0	748
Hohenau an der March	6	1540	4	1550
Hohenruppersdorf	2	630	3	635
Jedenspeigen	3	677	0	680
Lasseesee	17	1798	2	1817
Leopoldsdorf im Marchfelde	3	1784	4	1791
Mannsdorf an der Donau	0	181	0	181
Marchegg	10	1592	2	1604
Markgrafneusiedl	0	587	0	587
Matzen-Raggendorf	9	1728	4	1741
Neusiedl an der Zaya	7	745	5	757
Obersiebenbrunn	4	1064	2	1070
Orth an der Donau	5	1481	8	1494
Palterndorf-Dobermannsdorf	2	796	5	803
Parbasdorf	3	108	0	111
Prottes	7	900	3	910
Raasdorf	2	448	2	452
Ringelsdorf-Niederabsdorf	3	699	4	706
Schönkirchen-Reyersdorf	8	1269	4	1281
Spannberg	2	589	1	592
Strasshof an der Nordbahn	41	7484	17	7542
Sulz im Weinviertel	10	781	6	797
Untersiebenbrunn	9	1095	3	1107
Velm-Götzendorf	0	434	2	436
Weiden an der March	1	604	4	609
Weikendorf	2	1156	3	1161
Zistersdorf	18	3379	36	3433
<b>Bezirkszahlen</b>	<b>319</b>	<b>66.527</b>	<b>219</b>	<b>67.065</b>

# Information über COVID-19-Fälle im Bezirk Gänserndorf

SARS-CoV2 Fälle (Stand: 26. Jänner 2023)

Werte **umgerechnet auf 100.000 Einwohner (Vergleichbarkeit)**

Gemeinde	Aktuell Erkrankte	Genesen	Gestorben	Gesamt best. Fälle
Aderklaa	1.010	61.109	0	62.119
Andlersdorf	0	62.996	0	62.996
Angern an der March	87	57.394	87	57.569
Auerthal	414	66.732	207	67.354
Bad Pirawarth	507	64.431	113	65.051
Deutsch-Wagram	222	66.509	189	66.919
Drösing	90	58.315	452	58.857
Dürnkrut	400	61.601	267	62.268
Ebenthal	554	64.785	111	65.449
Eckartsau	222	57.574	222	58.018
Engelhartstetten	287	62.639	96	63.021
Gänserndorf	380	62.475	279	63.134
Glinzendorf	304	72.039	0	72.343
Groß-Enzersdorf	187	64.966	119	65.273
Groß-Schweinbarth	457	66.180	152	66.789
Großhofen	0	67.924	0	67.924
Haringsee	171	62.225	256	62.653
Hauskirchen	234	58.067	0	58.301
Hohenau an der March	218	55.856	145	56.219
Hohenruppersdorf	212	66.666	317	67.195
Jedenspeigen	271	61.210	0	61.481
Lasseo	576	60.911	68	61.555
Leopoldsdorf im Marchfelde	104	61.670	138	61.912
Mannsdorf an der Donau	0	50.987	0	50.987
Marchegg	336	53.554	67	53.957
Markgrafneusiedl	0	65.804	0	65.804
Matzen-Raggendorf	323	62.044	144	62.511
Neusiedl an der Zaya	569	60.572	407	61.548
Obersiebenbrunn	229	60.796	114	61.139
Orth an der Donau	230	68.156	368	68.754
Palterndorf-Dobermannsdorf	149	59.357	373	59.879
Parbasdorf	1.734	62.426	0	64.160
Prottes	482	61.979	207	62.668
Raasdorf	301	67.364	301	67.965
Ringelsdorf-Niederabsdorf	243	56.641	324	57.208
Schönkirchen-Reyersdorf	403	63.990	202	64.595
Spannberg	203	59.673	101	59.977
Strasshof an der Nordbahn	370	67.518	153	68.041
Sulz im Weinviertel	833	65.027	500	66.359
Untersiebenbrunn	509	61.937	170	62.615
Velm-Götzendorf	0	56.729	261	56.991
Weiden an der March	102	61.318	406	61.826
Weikendorf	98	56.611	147	56.855
Zistersdorf	336	63.087	672	64.095
<b>Bezirk Gänserndorf</b>	<b>301</b>	<b>62.875</b>	<b>207</b>	<b>63.383</b>
<b>Niederösterreich</b>	<b>252</b>	<b>64.644</b>	<b>253</b>	<b>65.149</b>
<b>Österreich</b>	<b>264</b>	<b>63.862</b>	<b>242</b>	<b>64.368</b>

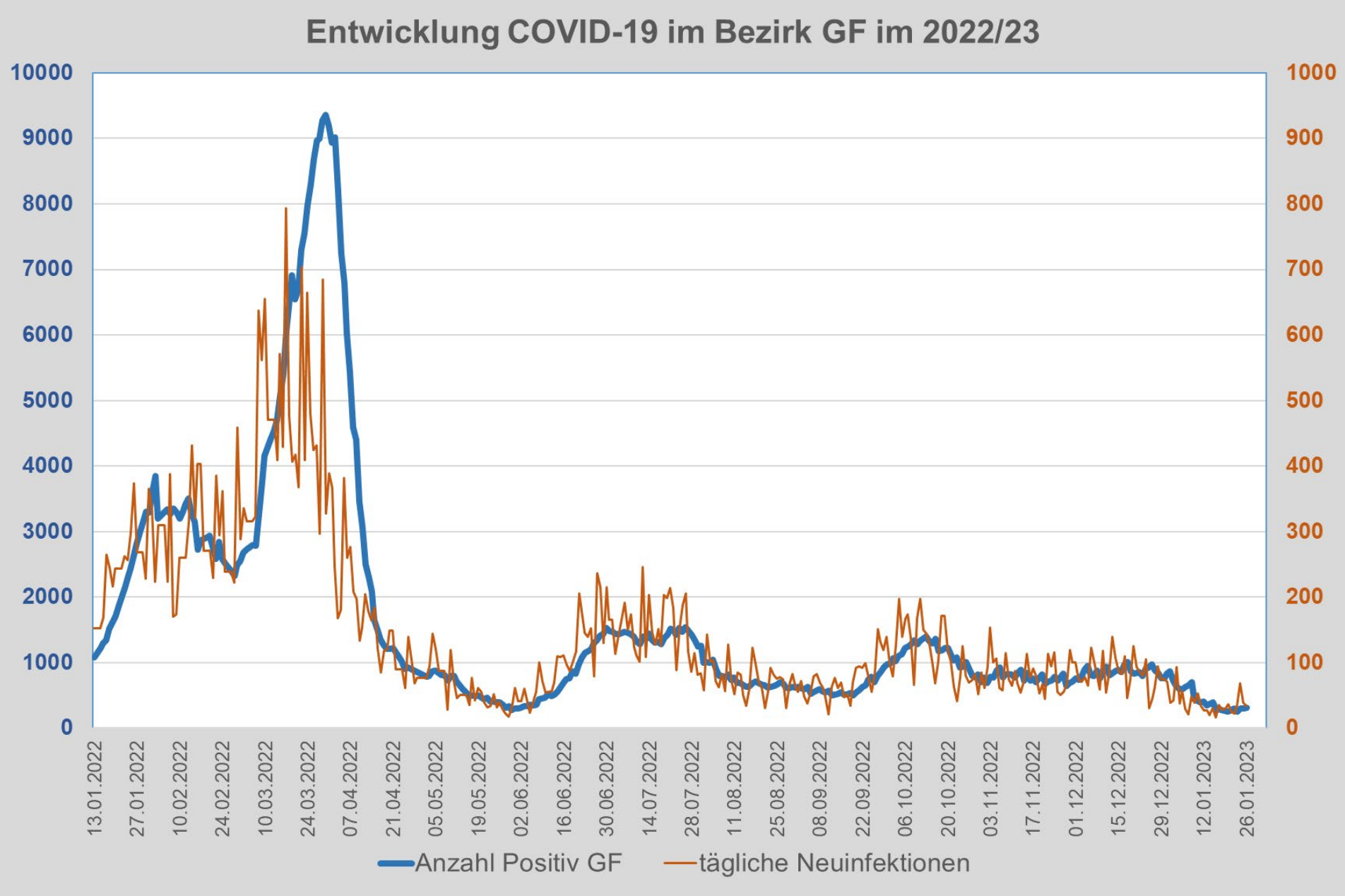
# Entwicklung der aktiven Fälle im Bezirk Gänserndorf

Gemeinde	27.01.2023	20.01.2023	13.01.2023	06.01.2023	30.12.2022	23.12.2022
Aderklaa	2	0	0	2	2	1
Andlersdorf	0	2	2	1	0	0
Angern an der March	3	4	7	14	21	20
Auersthal	8	8	9	10	9	10
Bad Pirawarth	9	3	5	9	7	16
Deutsch-Wagram	20	23	48	69	84	90
Drösing	1	0	2	6	6	5
Dürnkrut	9	3	10	9	15	14
Ebenthal	5	3	3	3	4	11
Eckartsau	3	2	2	10	9	9
Engelhartstetten	6	7	9	9	23	22
Gänserndorf	45	34	53	69	89	89
Glinzendorf	1	1	0	0	0	4
Groß-Enzersdorf	22	36	54	59	66	106
Groß-Schweinbarth	6	2	6	12	10	8
Großhofen	0	0	0	1	2	2
Haringsee	2	1	3	7	3	5
Hauskirchen	3	1	0	6	8	5
Hohenau an der March	6	6	3	8	14	21
Hohenruppersdorf	2	1	2	3	6	6
Jedenspeigen	3	4	4	3	4	2
Lasee	17	18	17	23	14	11
Leopoldsdorf im Marchfelde	3	2	10	16	23	10
Mannsdorf an der Donau	0	0	2	5	0	1
Marchegg	10	8	8	7	10	14
Markgrafneusiedl	0	2	3	6	11	3
Matzen - Raggendorf	9	5	5	15	21	31
Neusiedl an der Zaya	7	3	5	6	13	12
Obersiebenbrunn	4	4	8	8	6	11
Orth an der Donau	5	4	5	12	12	17
Palterndorf - Dobermannsdorf	2	4	5	6	5	9
Parbasdorf	3	1	2	0	4	1
Prottes	7	2	0	6	15	19
Raasdorf	2	2	2	2	5	3
Ringelsdorf - Niederabsdorf	3	3	4	6	10	11
Schönkirchen - Reyersdorf	8	2	11	7	14	21
Spannberg	2	2	0	4	13	5
Strasshof an der Nordbahn	41	32	58	82	110	112
Sulz im Weinviertel	10	10	10	13	8	7
Untersiebenbrunn	9	3	4	4	10	18
Velm - Götzendorf	0	1	2	7	9	5
Weiden an der March	1	2	7	9	7	10
Weikendorf	2	5	5	8	18	22
Zistersdorf	18	11	9	40	44	55
	<b>319</b>	<b>267</b>	<b>404</b>	<b>602</b>	<b>764</b>	<b>854</b>

## Neu-Infizierte in den letzten 7 Tagen im Bezirk Gänserndorf

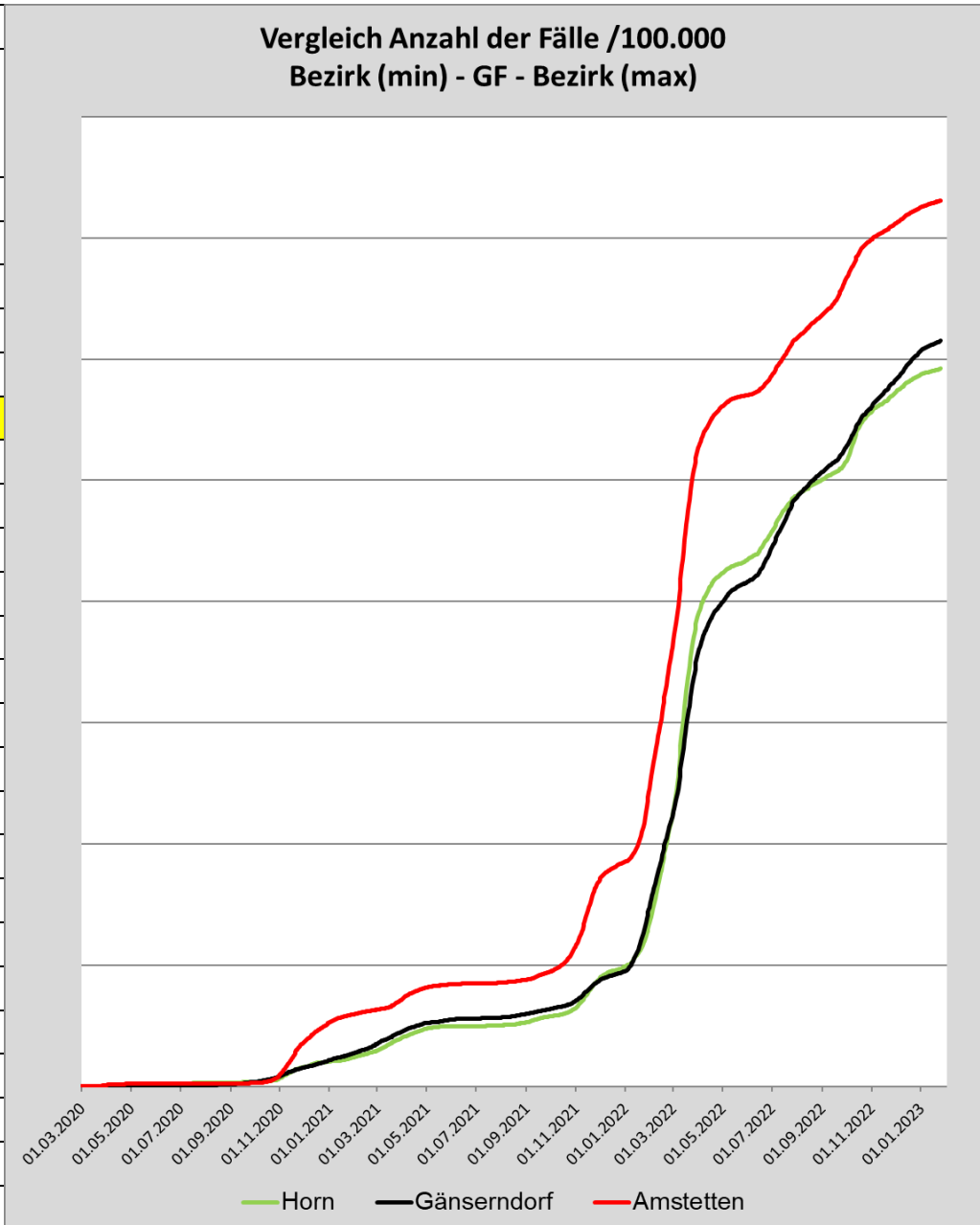
Gemeinde	27.01.2023	20.01.2023	13.01.2023	06.01.2023	30.12.2022	23.12.2022
Aderklaa	2				2	1
Andlersdorf			2	1		
Angern an der March	2	2	5	10	13	15
Auersthal	5	6	5	9	7	8
Bad Pirawarth	7	3	1	9	5	10
Deutsch-Wagram	18	15	37	46	48	72
Drösing	1			4	4	5
Dürnkrut	10	2	6	6	10	8
Ebenthal	3	3	2	1	3	11
Eckartsau	2	1	1	4	6	9
Engelhartstetten	4	3	6	6	13	19
Gänserndorf	38	25	32	50	60	60
Glinzendorf	1	1				1
Groß-Enzersdorf	19	22	36	37	48	69
Groß-Schweinbarth	6	1	3	7	8	7
Großhofen					2	2
Haringsee	1	1	1	5	3	3
Hauskirchen	3	1		2	7	5
Hohenau an der March	2	4	4	6	9	15
Hohenruppersdorf	2		1	3	3	6
Jedenspeigen		3	4	1	2	2
Lasee	10	15	7	16	8	5
Leopoldsdorf im Marchfelde	2	2	3	10	19	8
Mannsdorf an der Donau				5	1	1
Marchegg	7	7	5	4	7	8
Markgrafneusiedl		2	2	5	8	3
Matzen - Raggendorf	7	3	1	11	16	16
Neusiedl an der Zaya	7	1	3	2	9	6
Obersiebenbrunn	2	3	3	6	4	5
Orth an der Donau	3	3	3	7	5	7
Palterndorf - Dobermannsdorf	2	2	5	4	4	8
Parbasdorf	3		2		3	1
Prottes	8	2		6	8	15
Raasdorf	2	2	1	2	2	3
Ringelsdorf - Niederabsdorf	2	2	4	4	6	10
Schönkirchen - Reyersdorf	7	2	6	8	7	12
Spannberg	1	2			10	5
Strasshof an der Nordbahn	32	16	37	59	62	87
Sulz im Weinviertel	10	8	5	12	3	5
Untersiebenbrunn	8	2	3	2	7	11
Velm - Götzendorf		1	1	2	8	4
Weiden an der March	2	2	3	7	6	8
Weikendorf	1	5	3	5	10	13
Zistersdorf	16	9	6	27	25	36
	258	184	249	411	491	605

# täglicher Neuzugang im Bezirk Gänserndorf



## COVID-19 Analysen für den Bezirk Gänserndorf

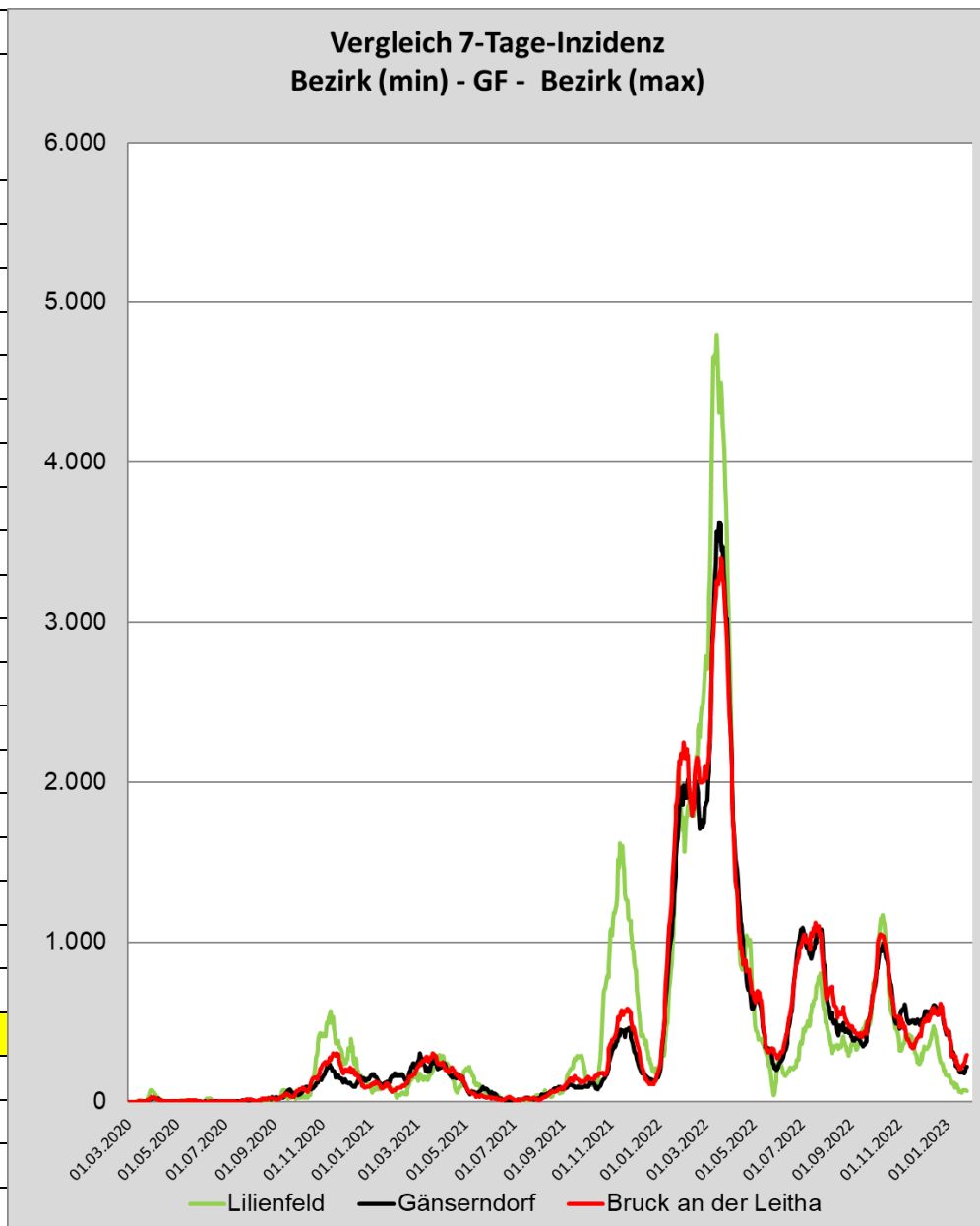
Sortiert nach "Anzahl Fälle pro 100.000 Einwohner"				
Bezirk	1.708.140	Anzahl Fälle Summe pro 100k	7 Tage Inzidenz Fälle pro 100k	Anzahl Tote Summe pro 100k
Horn	30.875	59.229	139	194
Hollabrunn	51.879	59.710	141	210
Krems an der Donau(Stadt)	24.930	59.844	108	297
Gmünd	36.152	60.273	160	434
Mistelbach	76.641	61.046	201	140
<b>Gänserndorf</b>	<b>107.504</b>	<b>61.521</b>	<b>219</b>	<b>197</b>
Mödling	120.412	62.461	214	245
Tulln	107.723	62.614	245	198
Wiener Neustadt(Stadt)	47.407	62.763	162	449
Waidhofen an der Thaya	25.644	62.989	257	304
Neunkirchen	87.048	63.175	139	287
Baden	148.765	63.231	197	239
Korneuburg	92.442	63.415	295	157
Sankt Pölten(Stadt)	56.697	63.435	190	258
Bruck an der Leitha	107.297	64.098	296	205
Wiener Neustadt(Land)	80.020	64.744	139	270
Krems(Land)	56.840	64.912	120	186
Lilienfeld	25.491	66.600	67	432
Sankt Pölten(Land)	133.497	67.172	178	252
Zwettl	41.757	68.733	137	201
Waidhofen an der Ybbs(Stadt)	11.187	69.572	143	518
Melk	78.779	72.227	203	449
Scheibbs	41.711	72.856	117	230
Amstetten	117.442	73.100	148	263



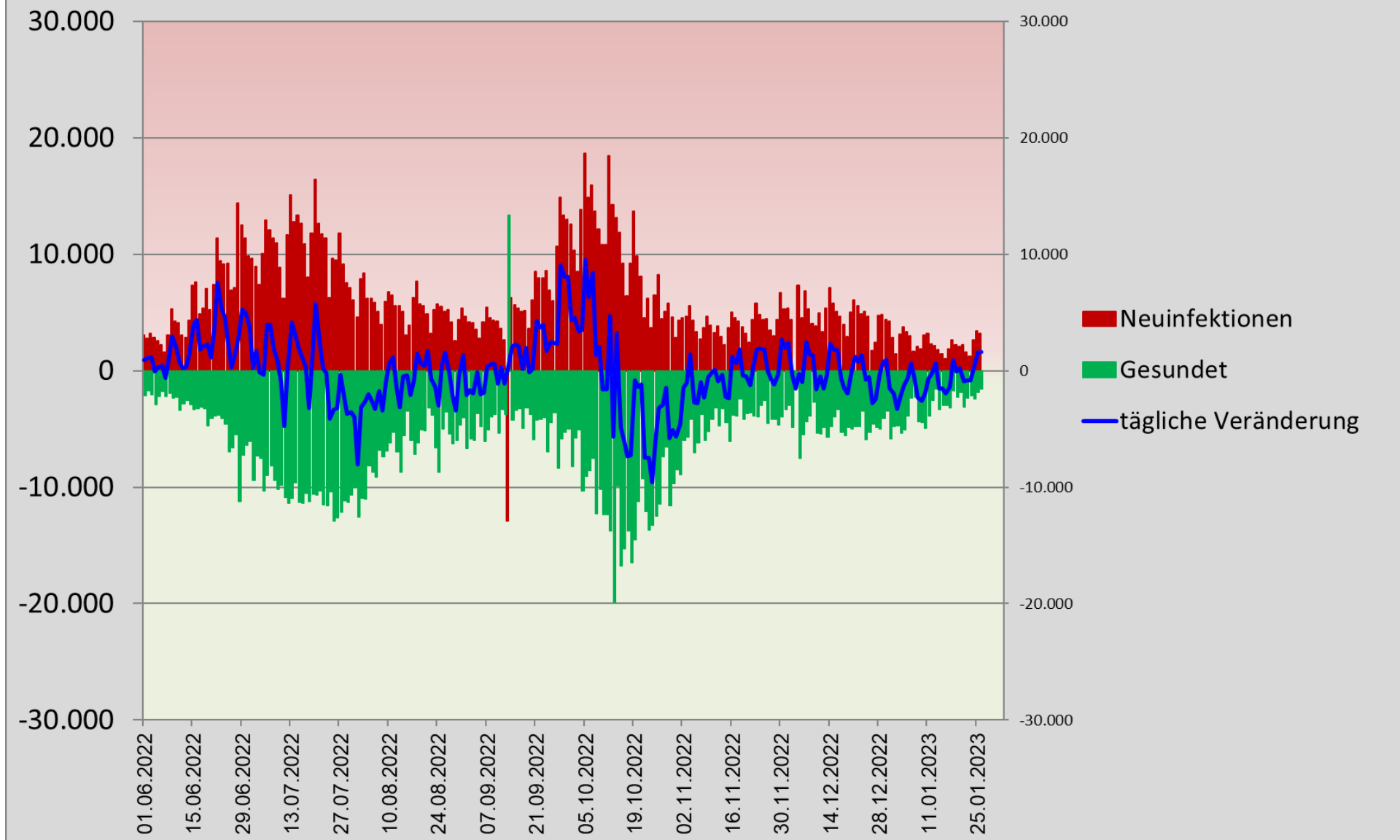


## COVID-19 Analysen für den Bezirk Gänserndorf

Sortiert nach "7 Tage Inzidenz"				
Bezirk	1.708.140	Anzahl Fälle Summe pro 100k	7 Tage Inzidenz Fälle pro 100k	Anzahl Tote Summe pro 100k
Lilienfeld	25.491	66.600	67	432
Krems an der Donau(Stadt)	24.930	59.844	108	297
Scheibbs	41.711	72.856	117	230
Krems(Land)	56.840	64.912	120	186
Zwettl	41.757	68.733	137	201
Wiener Neustadt(Land)	80.020	64.744	139	270
Neunkirchen	87.048	63.175	139	287
Horn	30.875	59.229	139	194
Hollabrunn	51.879	59.710	141	210
Waidhofen an der Ybbs(Stadt)	11.187	69.572	143	518
Amstetten	117.442	73.100	148	263
Gmünd	36.152	60.273	160	434
Wiener Neustadt(Stadt)	47.407	62.763	162	449
Sankt Pölten(Land)	133.497	67.172	178	252
Sankt Pölten(Stadt)	56.697	63.435	190	258
Baden	148.765	63.231	197	239
Mistelbach	76.641	61.046	201	140
Melk	78.779	72.227	203	449
Mödling	120.412	62.461	214	245
<b>Gänserndorf</b>	<b>107.504</b>	<b>61.521</b>	<b>219</b>	<b>197</b>
Tulln	107.723	62.614	245	198
Waidhofen an der Thaya	25.644	62.989	257	304
Korneuburg	92.442	63.415	295	157
Bruck an der Leitha	107.297	64.098	296	205



# tägliche Neuinfektionen / Gesundungen (Ö, seit 01.06)



## Impfrate Bezirk Gänserndorf

Gemeinde	Grundimmunisierung (3 Impfungen)		erste Impfserie (2 Impfungen)		Auffrischung		Gesundet in den letzten 6 Monaten
	Anzahl	Prozent	Anzahl	Prozent	Anzahl	Prozent	
Aderklaa	135	68,88%	176	89,80%	45	25,57%	24
Andlersdorf	98	66,22%	117	79,05%	47	40,17%	15
Angern an der March	2.205	63,99%	2.685	77,92%	795	29,61%	505
Auersthal	1.286	65,81%	1.546	79,12%	509	32,92%	329
Bad Pirawarth	1.132	63,20%	1.396	77,95%	385	27,58%	250
Deutsch-Wagram	5.571	61,05%	6.887	75,47%	1.925	27,95%	1567
Drösing	733	66,88%	862	78,65%	291	33,76%	150
Dürnkrot	1.522	66,99%	1.809	79,62%	510	28,19%	320
Ebenthal	593	64,11%	724	78,27%	205	28,31%	133
Eckartsau	865	64,46%	1.041	77,57%	334	32,08%	206
Engelhartstetten	1.335	62,73%	1.611	75,70%	522	32,40%	309
Gänserndorf	7.191	60,18%	9.019	75,47%	2.562	28,41%	1805
Glinzendorf	185	53,62%	250	72,46%	72	28,80%	40
Groß-Enzersdorf	7.709	65,24%	9.250	78,28%	3.070	33,19%	1860
Groß-Schweinbarth	832	62,98%	1.002	75,85%	264	26,35%	233
Großhofen	56	53,85%	73	70,19%	21	28,77%	18
Haringsee	833	71,08%	953	81,31%	299	31,37%	195
Hauskirchen	823	63,36%	993	76,44%	319	32,12%	159
Hohenau an der March	1.772	64,32%	2.098	76,15%	659	31,41%	450
Hohenruppersdorf	615	65,92%	740	79,31%	185	25,00%	107
Jedenspeigen	828	74,13%	948	84,87%	361	38,08%	164
Lassees	1.831	61,63%	2.227	74,96%	608	27,30%	453
Leopoldsdorf im Marchfelde	1.871	64,30%	2.219	76,25%	610	27,49%	418
Mannsdorf an der Donau	223	62,82%	267	75,21%	92	34,46%	45
Marchegg	1.868	62,08%	2.309	76,74%	695	30,10%	414
Markgrafneusiedl	601	66,56%	734	81,28%	203	27,66%	166
Matzen - Raggendorf	1.831	65,72%	2.278	81,77%	729	32,00%	430
Neusiedl an der Zaya	822	66,99%	990	80,68%	381	38,48%	193
Obersiebenbrunn	1.136	64,00%	1.378	77,63%	404	29,32%	289
Orth an der Donau	1.367	63,32%	1.678	77,72%	434	25,86%	371
Palterndorf - Dobermannsdorf	852	62,28%	1.041	76,10%	326	31,32%	167
Parbasdorf	119	70,41%	146	86,39%	42	28,77%	19
Prottes	926	63,69%	1.140	78,40%	340	29,82%	209
Raasdorf	410	61,93%	514	77,64%	119	23,15%	83
Ringelsdorf - Niederabsdorf	831	65,38%	993	78,13%	360	36,25%	213
Schönkirchen - Reyersdorf	1.270	63,00%	1.592	78,97%	523	32,85%	330
Spannberg	682	68,82%	806	81,33%	277	34,37%	161
Strasshof an der Nordbahn	6.753	59,44%	8.629	75,95%	2.317	26,85%	1923
Sulz im Weinviertel	869	70,82%	1.011	82,40%	315	31,16%	218
Untersiebenbrunn	1.091	60,85%	1.333	74,34%	320	24,01%	232
Velm - Götzendorf	539	70,00%	631	81,95%	187	29,64%	139
Weiden an der March	640	63,94%	751	75,02%	229	30,49%	152
Weikendorf	1.261	62,36%	1.562	77,25%	505	32,33%	288
Zistersdorf	3.601	66,57%	4.340	80,24%	1.359	31,31%	778
<b>BEZIRK GÄNSERNDORF</b>	<b>67.713</b>	<b>63,37%</b>	<b>82.749</b>	<b>77,45%</b>	<b>24.755</b>	<b>23,17%</b>	<b>16.530</b>
<b>Veränderung zur Vorwoche</b>	<b>-13</b>	<b>-0,01%</b>	<b>-50</b>	<b>-0,05%</b>	<b>415</b>	<b>0,39%</b>	<b>-901</b>
<b>kleinster Wert</b>		<b>53,62%</b>		<b>70,19%</b>		<b>23,15%</b>	
<b>größter Wert</b>		<b>74,13%</b>		<b>89,80%</b>		<b>40,17%</b>	
<b>was fehlt auf 80%</b>	<b>17.764</b>		<b>2.728</b>				