



Lagebericht COVID-19 im Bezirk Gänserndorf

Stand 20.01.2023

Quelle: AGES (Download-Bereich)

Bearbeiter: Alfons Weiss, Mobil: 0676 679 8131

Diese Lagedarstellung bietet den Gebietskörperschaften und Einsatzorganisationen des Bezirkes Gänserndorf einen Überblick über den aktuellen Stand und die Entwicklung der COVID-19 Fälle als Basis für deren Entscheidungsfindung.

Zusätzliche Informationen, Hinweise auf Gesetze und Verordnungen sowie darauf aufbauende Handlungs-Empfehlungen werden wöchentlich (jeden Donnerstag) von der BH Gänserndorf versendet.

Zusammenfassung:

	KW03	KW02	KW01
Gesamtzahl der bestätigten COVID-19 Fälle im Bezirk Gänserndorf	66.807	66.623	66.374
Aktuelle Zahl der positiv getesteten Personen mit Bescheid (19.01.2023)	267	404	602
Sieben-Tage-Inzidenz (19.01.2023)	172	254	396
Gemeinden ohne Neuinfektionen	7	8	5
Gemeinden mit 4 oder weniger Neuinfektionen	27	22	14
Gemeinden mit mehr als 4 Neuinfektionen	10	14	25
Gemeinden mit 0 Fällen	4	6	2
Gemeinden mit fallender Tendenz	24	27	27
Gemeinden mit gleichbleibenden Zahlen	9	5	3
Gemeinden mit steigender Tendenz	7	6	12

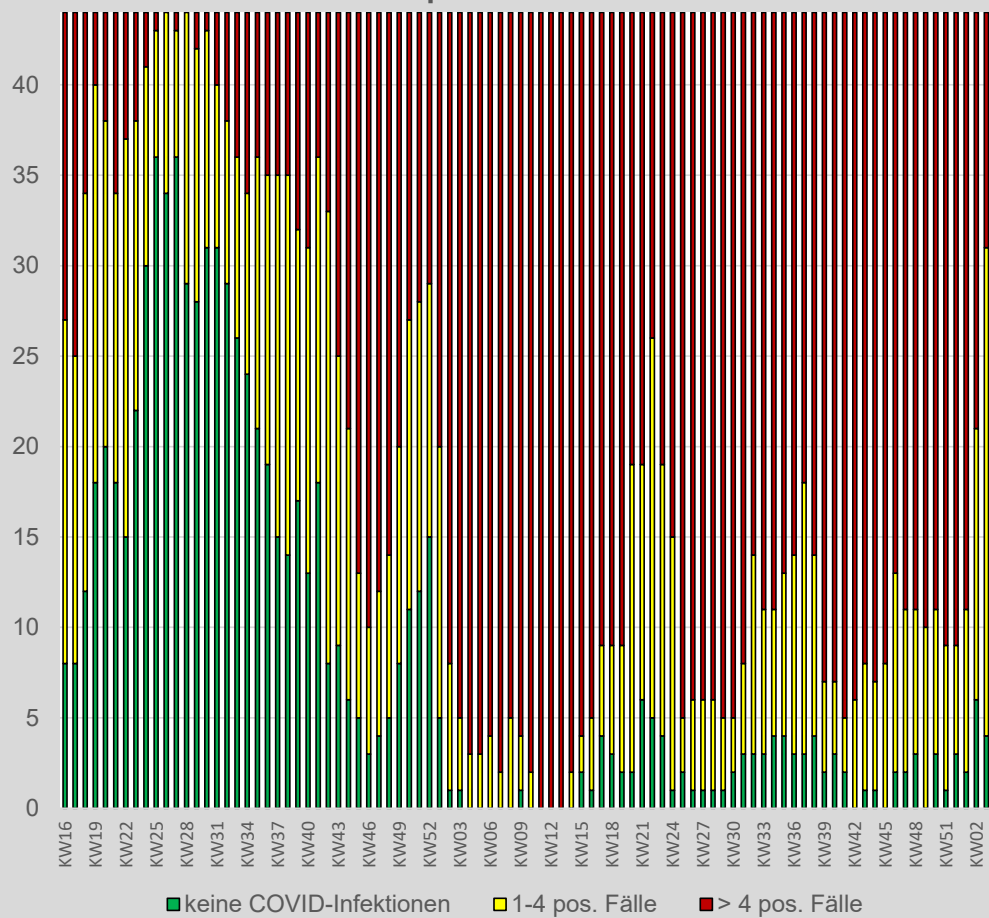
Tendenz: **fallend**

- Die Zahl der positiv Getesteten ist um **34% gesunken** (KW02: um 33% gesunken)
- Die 7-Tage-Inzidenz pro 100.000 EW ist um **32% gesunken** (KW02: um 36% gesunken)
- In Summe gibt es **184 Neuinfektionen** (KW02 = 249), davon 93 in 5 Gemeinden

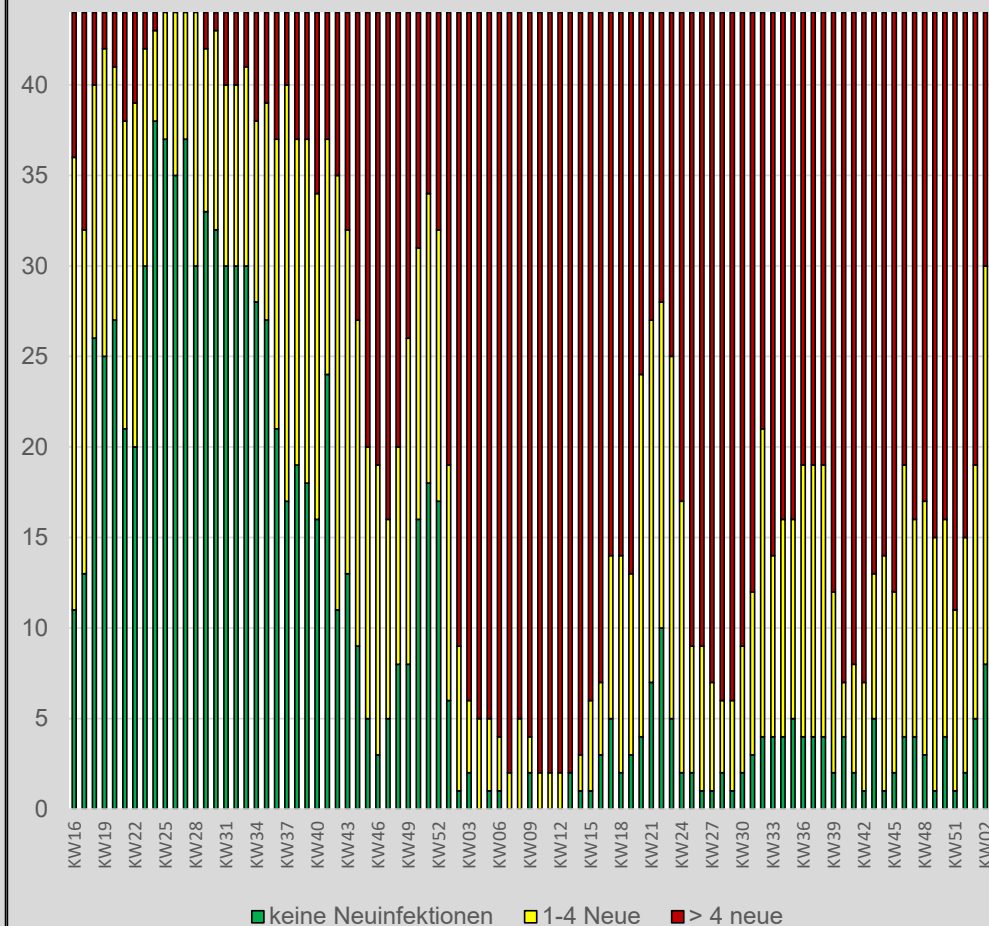
Verteiler:

alle Bürgermeister und Gemeinden im Bezirk Gänserndorf
Bezirkshauptmannschaft Gänserndorf
Bezirksfeuerwehrkommando Gänserndorf
Bezirksleitung Rotes Kreuz Gänserndorf
Bezirkspolizeikommando Gänserndorf
Bezirksärztesprecher

Gemeinden mit positiven COVID-19-Fällen



Gemeinden mit Zuwachs von COVID-19-Fällen



**die Anzahl der positiven COVID-19 Fälle
ist gesunken**

**die Anzahl der Gemeinden mit mehr als 4 positiven COVID-19 Fälle
ist gesunken**

**die Anzahl der Gemeinden ohne COVID-19 Fälle
ist gesunken**

**die Anzahl der Neuinfektionen
ist gesunken**

**die Anzahl der Gemeinden mit mehr als 4 Neuinfektionen
ist gesunken**

**die Anzahl der Gemeinden ohne Neuinfektionen
ist gesunken**

Information über COVID-19-Fälle im Bezirk Gänserndorf

Gemeinde	SARS-CoV2 Fälle (Stand: 19. Jänner 2023)			
	Tagesstatistik	Gesamtübersicht		
	Aktuell Erkrankte	Genesen	Gestorben	Gesamt best. Fälle
Aderklaa	0	121	0	121
Andlersdorf	2	78	0	80
Angern an der March	4	1969	3	1976
Auersthal	8	1283	4	1295
Bad Pirawarth	3	1142	2	1147
Deutsch-Wagram	23	5977	17	6017
Drösing	0	645	5	650
Dürnkrut	3	1383	5	1391
Ebenthal	3	584	1	588
Eckartsau	2	778	3	783
Engelhartstetten	7	1306	2	1315
Gänserndorf	34	7365	33	7432
Glinzendorf	1	236	0	237
Groß-Enzersdorf	36	7595	13	7644
Groß-Schweinbarth	2	867	2	871
Großhofen	0	72	0	72
Haringsee	1	728	3	732
Hauskirchen	1	744	0	745
Hohenau an der March	6	1538	4	1548
Hohenruppersdorf	1	629	3	633
Jedenspeigen	4	676	0	680
Lasseesee	18	1787	2	1807
Leopoldsdorf im Marchfelde	2	1783	4	1789
Mannsdorf an der Donau	0	181	0	181
Marchegg	8	1587	2	1597
Markgrafneusiedl	2	585	0	587
Matzen-Raggendorf	5	1725	4	1734
Neusiedl an der Zaya	3	742	5	750
Obersiebenbrunn	4	1062	2	1068
Orth an der Donau	4	1479	8	1491
Palterndorf-Dobermannsdorf	4	792	5	801
Parbasdorf	1	107	0	108
Prottes	2	897	3	902
Raasdorf	2	446	2	450
Ringelsdorf-Niederabsdorf	3	697	4	704
Schönkirchen-Reyersdorf	2	1268	4	1274
Spannberg	2	588	1	591
Strasshof an der Nordbahn	32	7461	17	7510
Sulz im Weinviertel	10	771	6	787
Untersiebenbrunn	3	1093	3	1099
Velm-Götzendorf	1	433	2	436
Weiden an der March	2	601	4	607
Weikendorf	5	1152	3	1160
Zistersdorf	11	3370	36	3417
Bezirkszahlen	267	66.323	217	66.807

Information über COVID-19-Fälle im Bezirk Gänserndorf

SARS-CoV2 Fälle (Stand: 19. Jänner 2023)

Werte **umgerechnet auf 100.000 Einwohner (Vergleichbarkeit)**

Gemeinde	Aktuell Erkrankte	Genesen	Gestorben	Gesamt best. Fälle
Aderklaa	0	61.109	0	61.109
Andlersdorf	1.575	61.421	0	62.996
Angern an der March	116	57.307	87	57.510
Auersthal	414	66.473	207	67.094
Bad Pirawarth	169	64.375	113	64.657
Deutsch-Wagram	255	66.276	189	66.719
Drösing	0	58.315	452	58.767
Dürnkrut	133	61.468	222	61.823
Ebenthal	332	64.674	111	65.117
Eckartsau	148	57.500	222	57.870
Engelhartstetten	334	62.400	96	62.830
Gänserndorf	287	62.247	279	62.813
Glinzendorf	304	71.735	0	72.039
Groß-Enzersdorf	307	64.694	111	65.111
Groß-Schweinbarth	152	66.028	152	66.332
Großhofen	0	67.924	0	67.924
Haringsee	85	62.225	256	62.567
Hauskirchen	78	57.989	0	58.067
Hohenau an der March	218	55.783	145	56.146
Hohenruppersdorf	106	66.560	317	66.983
Jedenspeigen	362	61.120	0	61.481
Lasseesee	610	60.539	68	61.216
Leopoldsdorf im Marchfelde	69	61.635	138	61.843
Mannsdorf an der Donau	0	50.987	0	50.987
Marchegg	269	53.385	67	53.722
Markgrafneusiedl	224	65.580	0	65.804
Matzen-Raggendorf	180	61.936	144	62.259
Neusiedl an der Zaya	244	60.328	407	60.979
Obersiebenbrunn	229	60.682	114	61.025
Orth an der Donau	184	68.064	368	68.616
Palterndorf-Dobermannsdorf	298	59.059	373	59.730
Parbasdorf	578	61.848	0	62.426
Prottes	138	61.773	207	62.117
Raasdorf	301	67.063	301	67.665
Ringelsdorf-Niederabsdorf	243	56.479	324	57.046
Schönkirchen-Reyersdorf	101	63.939	202	64.242
Spannberg	203	59.572	101	59.876
Strasshof an der Nordbahn	289	67.310	153	67.752
Sulz im Weinviertel	833	64.194	500	65.526
Untersiebenbrunn	170	61.823	170	62.163
Velm-Götzendorf	131	56.599	261	56.991
Weiden an der March	203	61.014	406	61.623
Weikendorf	245	56.415	147	56.807
Zistersdorf	205	62.919	672	63.796
Bezirk Gänserndorf	252	62.682	205	63.139
Niederösterreich	252	64.644	253	65.149
Österreich	264	63.862	242	64.368

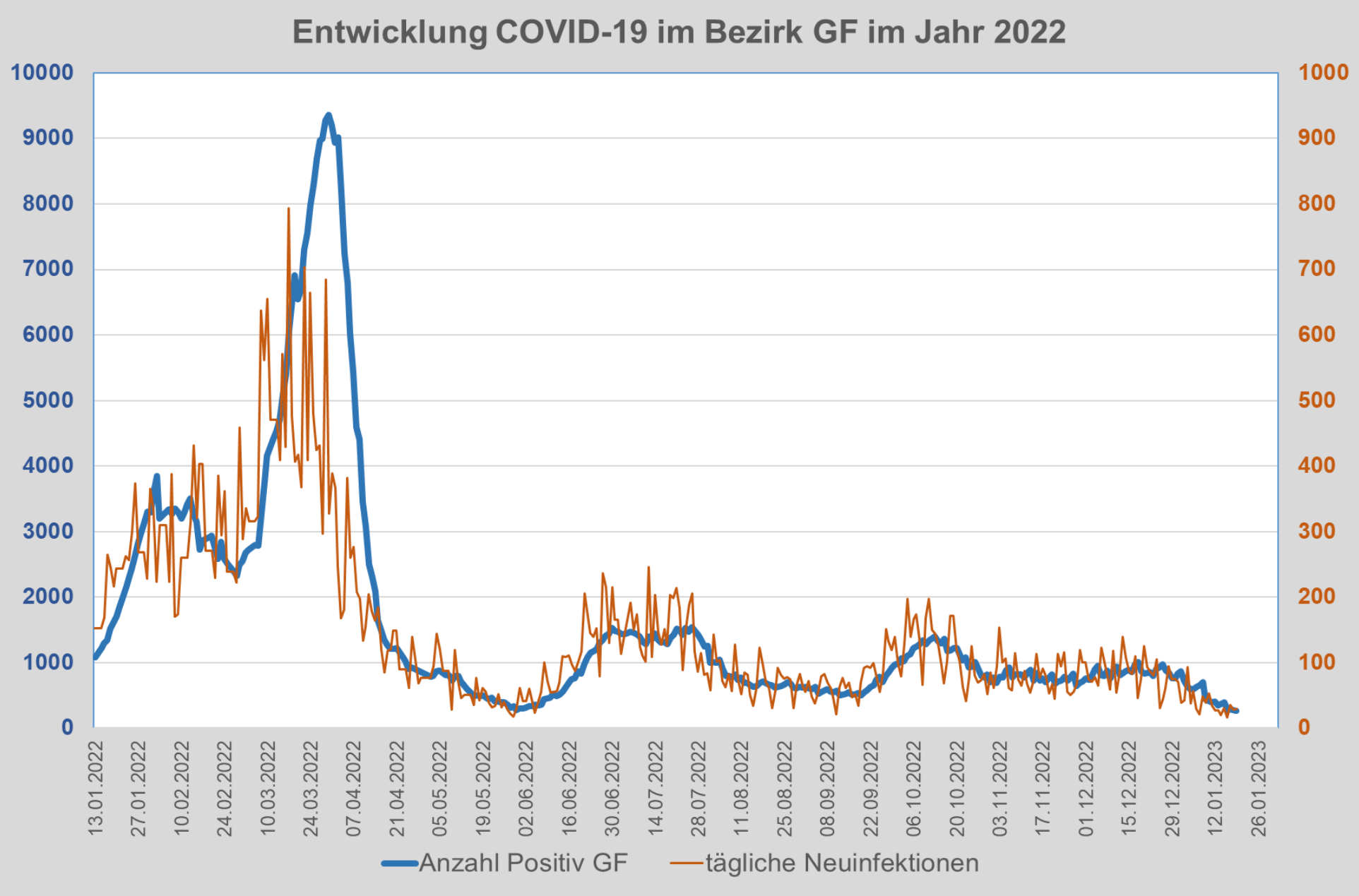
Entwicklung der aktiven Fälle im Bezirk Gänserndorf

Gemeinde	20.01.2023	13.01.2023	06.01.2023	30.12.2022	23.12.2022	16.12.2022
Aderklaa	0	0	2	2	1	3
Andlersdorf	2	2	1	0	0	2
Angern an der March	4	7	14	21	20	18
Auersthal	8	9	10	9	10	14
Bad Pirawarth	3	5	9	7	16	19
Deutsch-Wagram	23	48	69	84	90	81
Drösing	0	2	6	6	5	7
Dürnkrut	3	10	9	15	14	13
Ebenthal	3	3	3	4	11	0
Eckartsau	2	2	10	9	9	8
Engelhartstetten	7	9	9	23	22	16
Gänserndorf	34	53	69	89	89	91
Glinzendorf	1	0	0	0	4	4
Groß-Enzersdorf	36	54	59	66	106	115
Groß-Schweinbarth	2	6	12	10	8	8
Großhofen	0	0	1	2	2	0
Haringsee	1	3	7	3	5	10
Hauskirchen	1	0	6	8	5	9
Hohenau an der March	6	3	8	14	21	19
Hohenruppersdorf	1	2	3	6	6	3
Jedenspeigen	4	4	3	4	2	6
Lasee	18	17	23	14	11	19
Leopoldsdorf im Marchfelde	2	10	16	23	10	15
Mannsdorf an der Donau	0	2	5	0	1	2
Marchegg	8	8	7	10	14	18
Markgrafneusiedl	2	3	6	11	3	10
Matzen - Raggendorf	5	5	15	21	31	33
Neusiedl an der Zaya	3	5	6	13	12	12
Obersiebenbrunn	4	8	8	6	11	14
Orth an der Donau	4	5	12	12	17	29
Palterndorf - Dobermannsdorf	4	5	6	5	9	5
Parbasdorf	1	2	0	4	1	2
Prottes	2	0	6	15	19	16
Raasdorf	2	2	2	5	3	0
Ringelsdorf - Niederabsdorf	3	4	6	10	11	4
Schönkirchen - Reyersdorf	2	11	7	14	21	23
Spannberg	2	0	4	13	5	4
Strasshof an der Nordbahn	32	58	82	110	112	123
Sulz im Weinviertel	10	10	13	8	7	5
Untersiebenbrunn	3	4	4	10	18	17
Velm - Götzendorf	1	2	7	9	5	8
Weiden an der March	2	7	9	7	10	11
Weikendorf	5	5	8	18	22	24
Zistersdorf	11	9	40	44	55	58
	267	404	602	764	854	898

Neu-Infizierte in den letzten 7 Tagen im Bezirk Gänserndorf

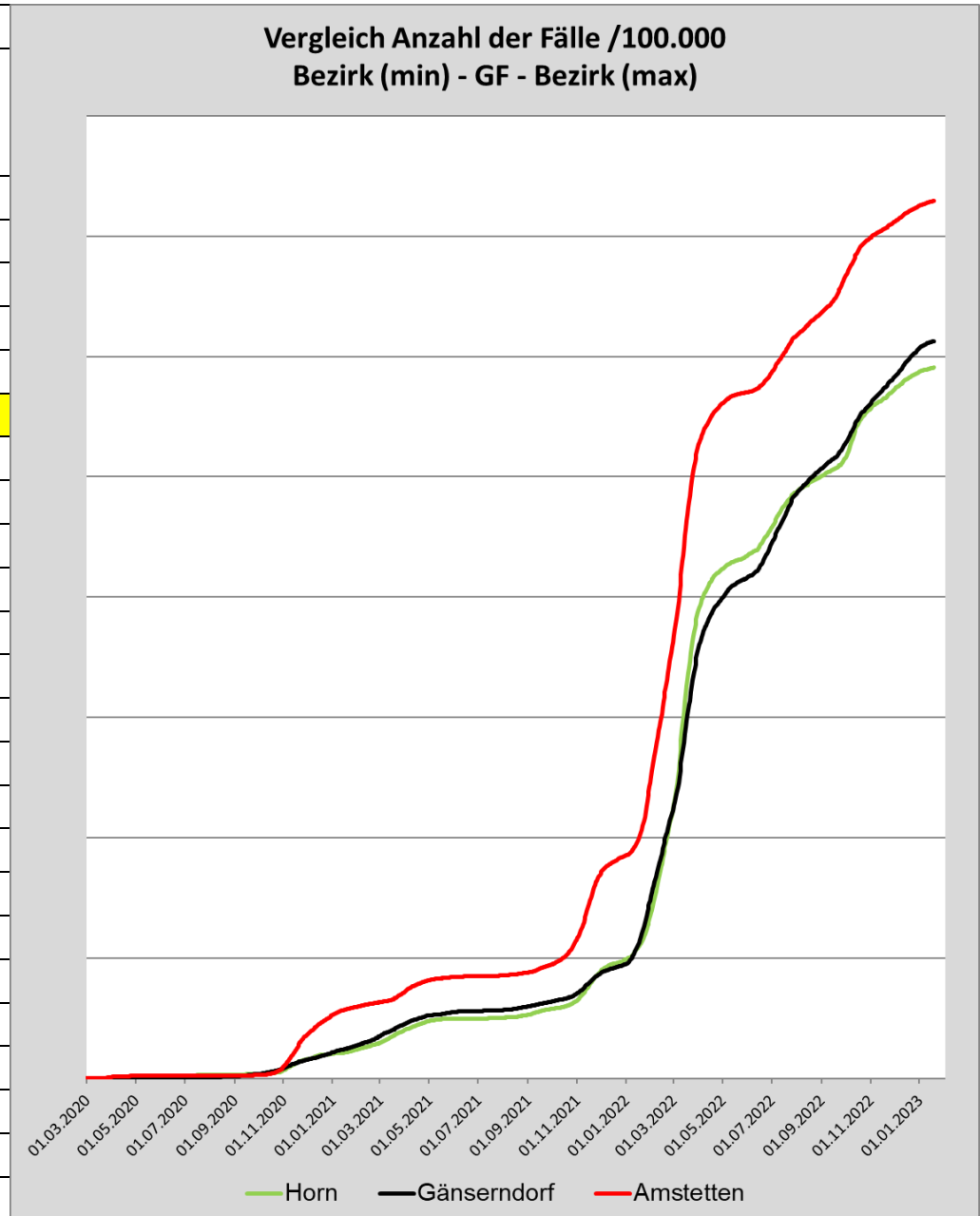
Gemeinde	20.01.2023	13.01.2023	06.01.2023	30.12.2022	23.12.2022	16.12.2022
Aderklaa				2	1	2
Andlersdorf		2	1			
Angern an der March	2	5	10	13	15	13
Auersthal	6	5	9	7	8	8
Bad Pirawarth	3	1	9	5	10	17
Deutsch-Wagram	15	37	46	48	72	58
Drösing			4	4	5	4
Dürnkrut	2	6	6	10	8	10
Ebenthal	3	2	1	3	11	
Eckartsau	1	1	4	6	9	3
Engelhartstetten	3	6	6	13	19	10
Gänserndorf	25	32	50	60	60	62
Glinzendorf	1				1	4
Groß-Enzersdorf	22	36	37	48	69	90
Groß-Schweinbarth	1	3	7	8	7	6
Großhofen				2	2	
Haringsee	1	1	5	3	3	6
Hauskirchen	1		2	7	5	9
Hohenau an der March	4	4	6	9	15	12
Hohenruppersdorf		1	3	3	6	3
Jedenspeigen	3	4	1	2	2	3
Lasee	15	7	16	8	5	9
Leopoldsdorf im Marchfelde	2	3	10	19	8	8
Mannsdorf an der Donau			5	1	1	1
Marchegg	7	5	4	7	8	14
Markgrafneusiedl	2	2	5	8	3	6
Matzen - Raggendorf	3	1	11	16	16	29
Neusiedl an der Zaya	1	3	2	9	6	10
Obersiebenbrunn	3	3	6	4	5	9
Orth an der Donau	3	3	7	5	7	23
Palterndorf - Dobermannsdorf	2	5	4	4	8	2
Parbasdorf		2		3	1	2
Prottes	2		6	8	15	12
Raasdorf	2	1	2	2	3	
Ringelsdorf - Niederabsdorf	2	4	4	6	10	3
Schönkirchen - Reyersdorf	2	6	8	7	12	20
Spannberg	2			10	5	4
Strasshof an der Nordbahn	16	37	59	62	87	80
Sulz im Weinviertel	8	5	12	3	5	5
Untersiebenbrunn	2	3	2	7	11	12
Velm - Götzendorf	1	1	2	8	4	2
Weiden an der March	2	3	7	6	8	9
Weikendorf	5	3	5	10	13	14
Zistersdorf	9	6	27	25	36	52
	184	249	411	491	605	646

täglicher Neuzugang im Bezirk Gänserndorf



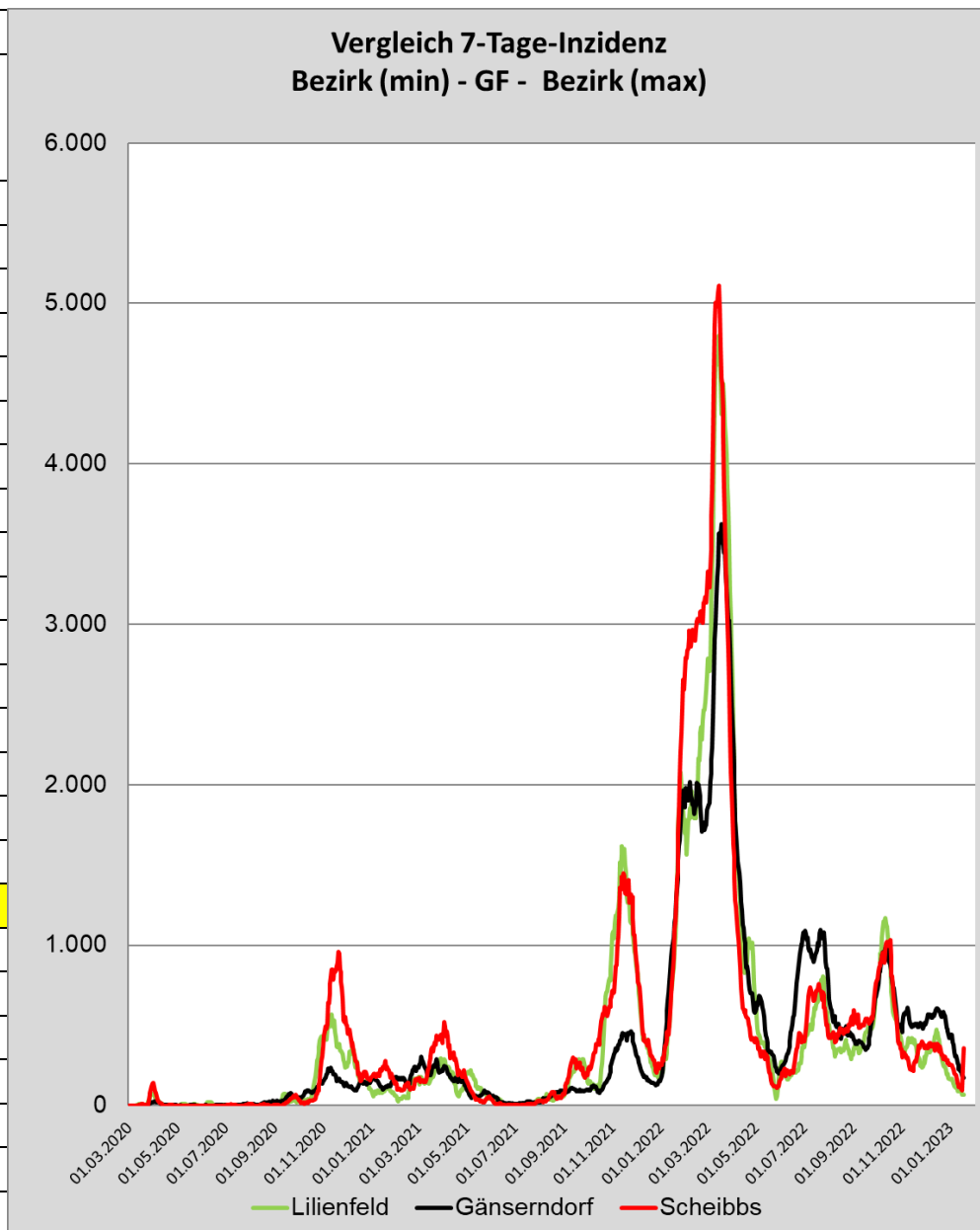
COVID-19 Analysen für den Bezirk Gänserndorf

Sortiert nach "Anzahl Fälle pro 100.000 Einwohner"				
Bezirk	1.708.140	Anzahl Fälle Summe pro 100k	7 Tage Inzidenz Fälle pro 100k	Anzahl Tote Summe pro 100k
Horn	30.875	59.087	136	194
Hollabrunn	51.879	59.564	156	210
Krems an der Donau(Stadt)	24.930	59.735	156	297
Gmünd	36.152	60.113	149	434
Mistelbach	76.641	60.837	187	140
Gänserndorf	107.504	61.294	172	194
Mödling	120.412	62.234	200	245
Tulln	107.723	62.359	196	198
Wiener Neustadt(Stadt)	47.407	62.605	135	449
Waidhofen an der Thaya	25.644	62.728	152	304
Baden	148.765	63.036	196	238
Neunkirchen	87.048	63.039	159	287
Korneuburg	92.442	63.111	221	157
Sankt Pölten(Stadt)	56.697	63.256	152	258
Bruck an der Leitha	107.297	63.792	200	205
Wiener Neustadt(Land)	80.020	64.603	136	270
Krems(Land)	56.840	64.792	151	186
Lilienfeld	25.491	66.537	67	432
Sankt Pölten(Land)	133.497	66.988	148	252
Zwettl	41.757	68.597	105	201
Waidhofen an der Ybbs(Stadt)	11.187	69.438	143	366
Melk	78.779	72.000	132	447
Scheibbs	41.711	72.897	357	230
Amstetten	117.442	72.950	154	263

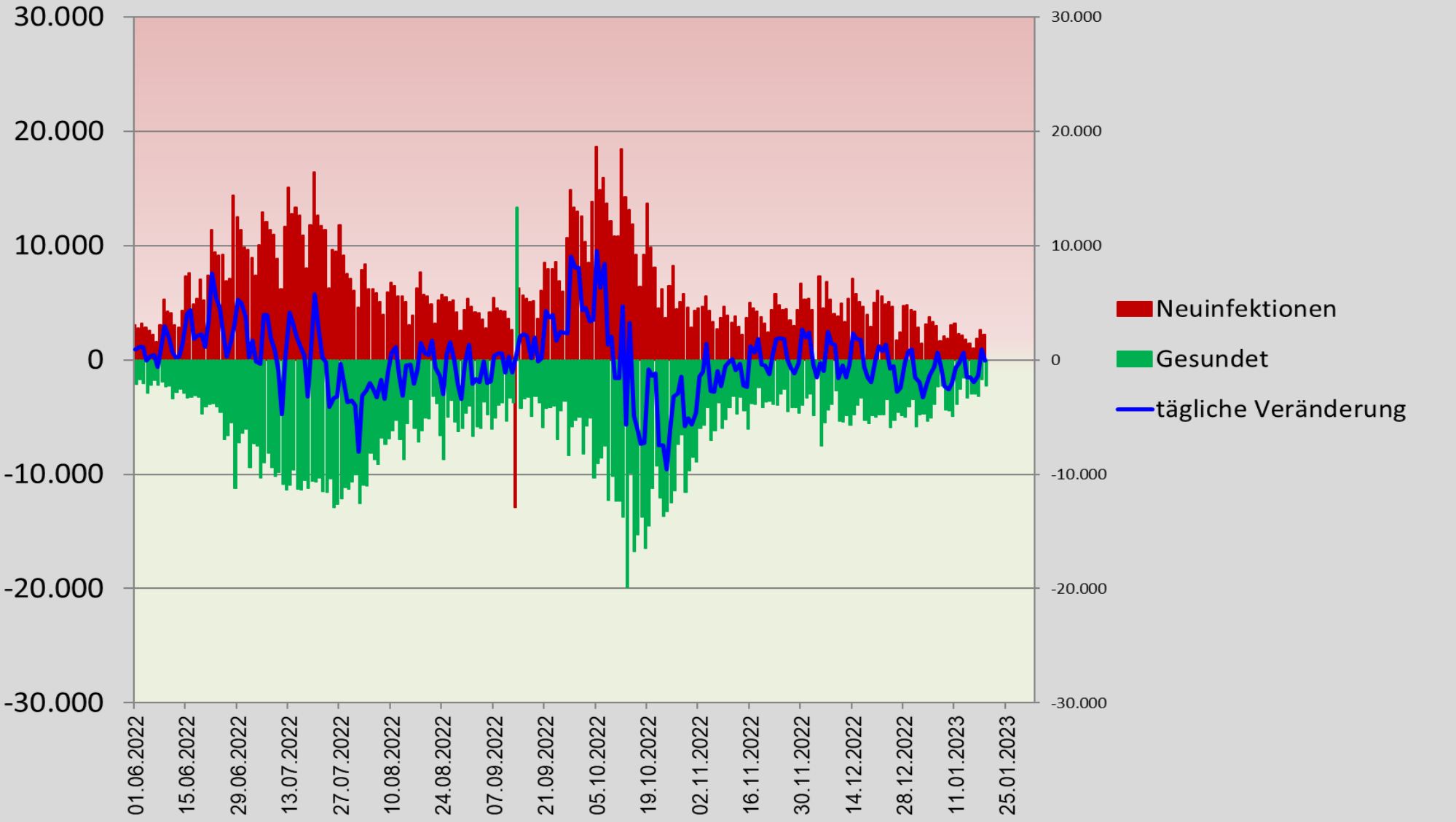


COVID-19 Analysen für den Bezirk Gänserndorf

Sortiert nach "7 Tage Inzidenz"				
Bezirk	1.708.140	Anzahl Fälle Summe pro 100k	7 Tage Inzidenz Fälle pro 100k	Anzahl Tote Summe pro 100k
Lilienfeld	25.491	66.537	67	432
Zwettl	41.757	68.597	105	201
Melk	78.779	72.000	132	447
Wiener Neustadt(Stadt)	47.407	62.605	135	449
Horn	30.875	59.087	136	194
Wiener Neustadt(Land)	80.020	64.603	136	270
Waidhofen an der Ybbs(Stadt)	11.187	69.438	143	366
Sankt Pölten(Land)	133.497	66.988	148	252
Gmünd	36.152	60.113	149	434
Krems(Land)	56.840	64.792	151	186
Sankt Pölten(Stadt)	56.697	63.256	152	258
Waidhofen an der Thaya	25.644	62.728	152	304
Amstetten	117.442	72.950	154	263
Hollabrunn	51.879	59.564	156	210
Krems an der Donau(Stadt)	24.930	59.735	156	297
Neunkirchen	87.048	63.039	159	287
Gänserndorf	107.504	61.294	172	194
Mistelbach	76.641	60.837	187	140
Tulln	107.723	62.359	196	198
Baden	148.765	63.036	196	238
Mödling	120.412	62.234	200	245
Bruck an der Leitha	107.297	63.792	200	205
Korneuburg	92.442	63.111	221	157
Scheibbs	41.711	72.897	357	230



tägliche Neuinfektionen / Gesundungen (Ö, seit 01.06)



Impfrate Bezirk Gänserndorf

Gemeinde	Grundimmunisierung (3 Impfungen)		erste Impfserie (2 Impfungen)		Auffrischung		Gesundet in den letzten 6 Monaten
Aderklaa	135	68,88%	176	89,80%	44	25,00%	26
Andlersdorf	98	66,22%	117	79,05%	47	40,17%	14
Angern an der March	2.201	63,87%	2.686	77,95%	786	29,26%	536
Auersthal	1.287	65,86%	1.547	79,17%	509	32,90%	336
Bad Pirawarth	1.130	63,09%	1.396	77,95%	381	27,29%	260
Deutsch-Wagram	5.570	61,03%	6.887	75,47%	1.906	27,68%	1646
Drösing	733	66,88%	862	78,65%	289	33,53%	160
Dürnkrot	1.523	67,03%	1.810	79,67%	506	27,96%	350
Ebenthal	593	64,11%	724	78,27%	201	27,76%	150
Eckartsau	867	64,61%	1.043	77,72%	335	32,12%	218
Engelhartstetten	1.335	62,73%	1.611	75,70%	522	32,40%	326
Gänserndorf	7.190	60,17%	9.020	75,48%	2.525	27,99%	1915
Glinzendorf	185	53,62%	250	72,46%	72	28,80%	39
Groß-Enzersdorf	7.710	65,24%	9.253	78,30%	3.039	32,84%	1958
Groß-Schweinbarth	831	62,91%	1.002	75,85%	259	25,85%	251
Großhofen	56	53,85%	73	70,19%	21	28,77%	19
Haringsee	833	71,08%	953	81,31%	297	31,16%	203
Hauskirchen	823	63,36%	993	76,44%	316	31,82%	177
Hohenau an der March	1.773	64,36%	2.099	76,19%	658	31,35%	480
Hohenruppersdorf	615	65,92%	740	79,31%	185	25,00%	134
Jedenspeigen	828	74,13%	948	84,87%	359	37,87%	179
Lasseesee	1.831	61,63%	2.227	74,96%	605	27,17%	471
Leopoldsdorf im Marchfelde	1.871	64,30%	2.219	76,25%	601	27,08%	439
Mannsdorf an der Donau	222	62,54%	267	75,21%	90	33,71%	47
Marchegg	1.868	62,08%	2.309	76,74%	694	30,06%	425
Markgrafneusiedl	601	66,56%	734	81,28%	197	26,84%	174
Matzen - Raggendorf	1.831	65,72%	2.278	81,77%	726	31,87%	448
Neusiedl an der Zaya	822	66,99%	990	80,68%	381	38,48%	202
Obersiebenbrunn	1.136	64,00%	1.378	77,63%	392	28,45%	304
Orth an der Donau	1.368	63,36%	1.680	77,81%	429	25,54%	380
Palterndorf - Dobermannsdorf	852	62,28%	1.041	76,10%	321	30,84%	176
Parbasdorf	119	70,41%	146	86,39%	42	28,77%	19
Prottes	925	63,62%	1.140	78,40%	334	29,30%	214
Raasdorf	411	62,08%	515	77,79%	117	22,72%	87
Ringelsdorf - Niederabsdorf	831	65,38%	993	78,13%	359	36,15%	225
Schönkirchen - Reyersdorf	1.270	63,00%	1.592	78,97%	520	32,66%	346
Spannberg	682	68,82%	806	81,33%	276	34,24%	175
Strasshof an der Nordbahn	6.751	59,42%	8.631	75,97%	2.288	26,51%	2023
Sulz im Weinviertel	869	70,82%	1.011	82,40%	309	30,56%	215
Untersiebenbrunn	1.093	60,96%	1.335	74,46%	317	23,75%	250
Velm - Götzendorf	539	70,00%	631	81,95%	187	29,64%	144
Weiden an der March	640	63,94%	751	75,02%	229	30,49%	158
Weikendorf	1.260	62,31%	1.562	77,25%	501	32,07%	300
Zistersdorf	3.602	66,59%	4.342	80,27%	1.357	31,25%	832
BEZIRK GÄNSERNDORF	67.710	63,37%	82.768	77,46%	24.529	22,96%	17.431
Veränderung zur Vorwoche	-16	-0,01%	-31	-0,03%	189	0,18%	-758
kleinster Wert		53,62%		70,19%		22,72%	
größter Wert		74,13%		89,80%		40,17%	
was fehlt auf 80%	17.767		2.709				