



## Lagebericht COVID-19 im Bezirk Gänserndorf

Stand 13.01.2023

Quelle: AGES (Download-Bereich)

Bearbeiter: Alfons Weiss, Mobil: 0676 679 8131

Diese Lagedarstellung bietet den Gebietskörperschaften und Einsatzorganisationen des Bezirkes Gänserndorf einen Überblick über den aktuellen Stand und die Entwicklung der COVID-19 Fälle als Basis für deren Entscheidungsfindung.

Zusätzliche Informationen, Hinweise auf Gesetze und Verordnungen sowie darauf aufbauende Handlungs-Empfehlungen werden wöchentlich (jeden Donnerstag) von der BH Gänserndorf versendet.

### Zusammenfassung:

	KW02	KW01	KW52
Gesamtzahl der bestätigten COVID-19 Fälle im Bezirk Gänserndorf	66.623	66.374	65.963
Aktuelle Zahl der positiv getesteten Personen mit Bescheid (12.01.2023)	404	602	764
Sieben-Tage-Inzidenz (12.01.2023)	254	396	465
Gemeinden ohne Neuinfektionen	8	5	2
Gemeinden mit 4 oder weniger Neuinfektionen	22	14	13
Gemeinden mit mehr als 4 Neuinfektionen	14	25	29
Gemeinden mit 0 Fällen	6	2	3
Gemeinden mit fallender Tendenz	27	27	20
Gemeinden mit gleichbleibenden Zahlen	5	3	4
Gemeinden mit steigender Tendenz	6	12	17

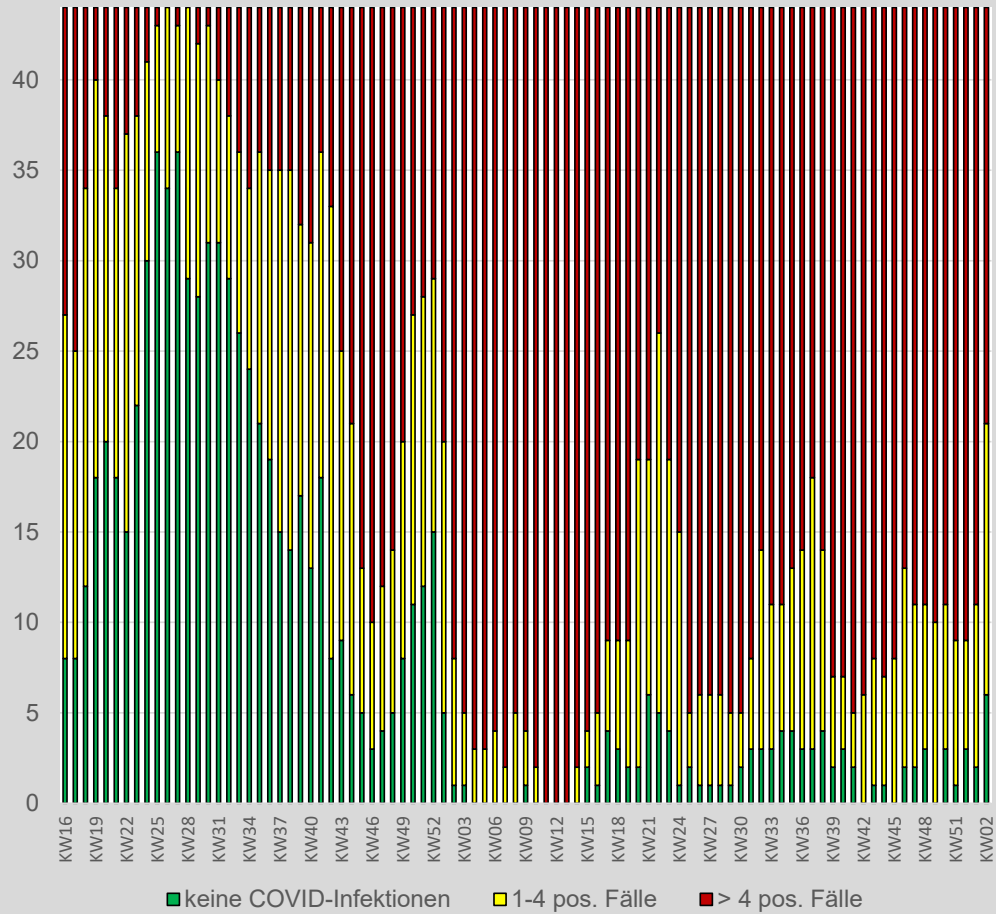
### Tendenz: **fallend**

- Die Zahl der positiv Getesteten ist um **33% gesunken** (KW01: um 21% gesunken)
- Die 7-Tage-Inzidenz pro 100.000 EW ist um **36% gesunken** (KW01: um 15% gesunken)
- In Summe gibt es **249 Neuinfektionen** (KW01 = 411), davon 142 in 4 Gemeinden

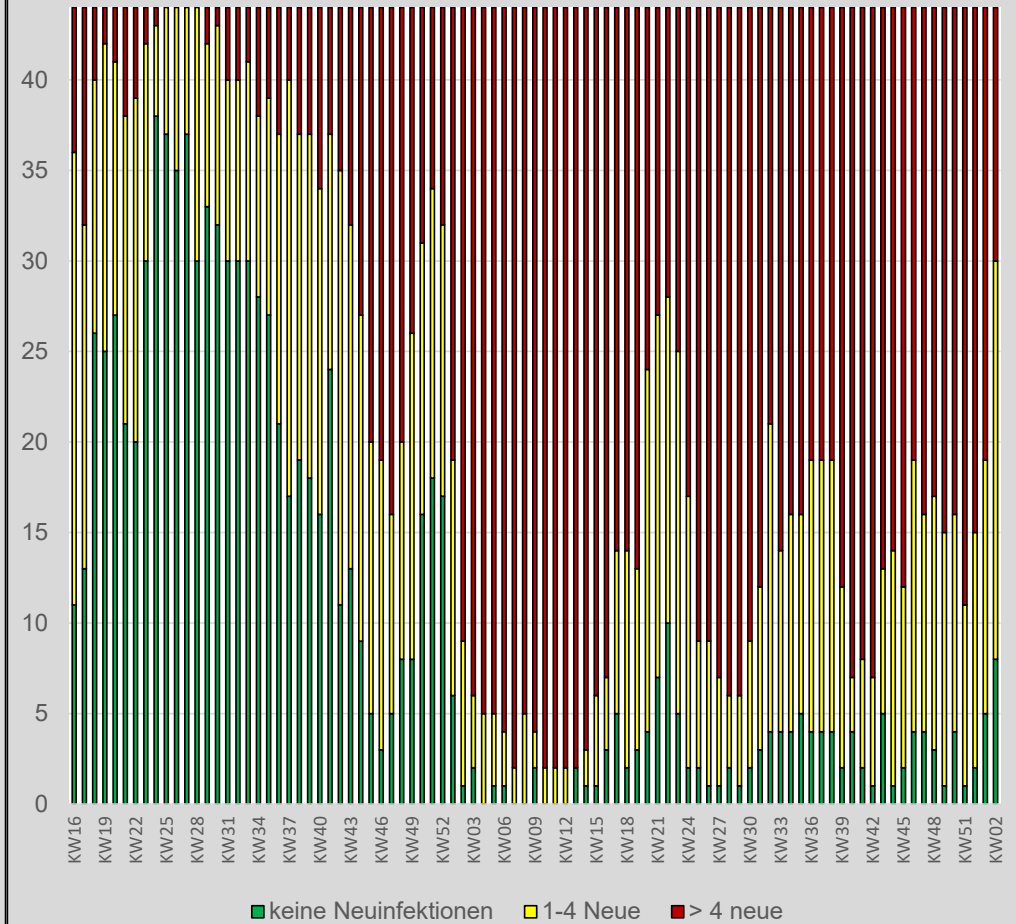
### Verteiler:

alle Bürgermeister und Gemeinden im Bezirk Gänserndorf  
Bezirkshauptmannschaft Gänserndorf  
Bezirksfeuerwehrkommando Gänserndorf  
Bezirksleitung Rotes Kreuz Gänserndorf  
Bezirkspolizeikommando Gänserndorf  
Bezirksärztesprecher

### Gemeinden mit positiven COVID-19-Fällen



### Gemeinden mit Zuwachs von COVID-19-Fällen



**die Anzahl der positiven COVID-19 Fälle  
ist gesunken**

**die Anzahl der Gemeinden mit mehr als 4 positiven COVID-19 Fälle  
ist gesunken**

**die Anzahl der Gemeinden ohne COVID-19 Fälle  
ist gestiegen**

**die Anzahl der Neuinfektionen  
ist gesunken**

**die Anzahl der Gemeinden mit mehr als 4 Neuinfektionen  
ist gesunken**

**die Anzahl der Gemeinden ohne Neuinfektionen  
ist gestiegen**

# Information über COVID-19-Fälle im Bezirk Gänserndorf

Gemeinde	SARS-CoV2 Fälle (Stand: 12. Jänner 2023)			
	Tagesstatistik	Gesamtübersicht		
	Aktuell Erkrankte	Genesen	Gestorben	Gesamt best. Fälle
Aderklaa	0	121	0	121
Andlersdorf	2	78	0	80
Angern an der March	7	1964	3	1974
Auersthal	9	1276	4	1289
Bad Pirawarth	5	1137	2	1144
Deutsch-Wagram	48	5937	17	6002
Drösing	2	643	5	650
Dürnkrut	10	1374	5	1389
Ebenthal	3	581	1	585
Eckartsau	2	777	3	782
Engelhartstetten	9	1301	2	1312
Gänserndorf	53	7321	33	7407
Glinzendorf	0	236	0	236
Groß-Enzersdorf	54	7555	13	7622
Groß-Schweinbarth	6	862	2	870
Großhofen	0	72	0	72
Haringsee	3	725	3	731
Hauskirchen	0	744	0	744
Hohenau an der March	3	1537	4	1544
Hohenruppersdorf	2	628	3	633
Jedenspeigen	4	673	0	677
Lasseesee	17	1773	2	1792
Leopoldsdorf im Marchfelde	10	1773	4	1787
Mannsdorf an der Donau	2	179	0	181
Marchegg	8	1580	2	1590
Markgrafneusiedl	3	582	0	585
Matzen-Raggendorf	5	1722	4	1731
Neusiedl an der Zaya	5	739	5	749
Obersiebenbrunn	8	1055	2	1065
Orth an der Donau	5	1475	8	1488
Palterndorf-Dobermannsdorf	5	789	5	799
Parbasdorf	2	106	0	108
Prottes	0	897	3	900
Raasdorf	2	444	2	448
Ringelsdorf-Niederabsdorf	4	694	4	702
Schönkirchen-Reyersdorf	11	1257	4	1272
Spannberg	0	588	1	589
Strasshof an der Nordbahn	58	7419	17	7494
Sulz im Weinviertel	10	763	6	779
Untersiebenbrunn	4	1090	3	1097
Velm-Götzendorf	2	432	1	435
Weiden an der March	7	594	4	605
Weikendorf	5	1147	3	1155
Zistersdorf	9	3363	36	3408
<b>Bezirkszahlen</b>	<b>404</b>	<b>66.003</b>	<b>216</b>	<b>66.623</b>

# Information über COVID-19-Fälle im Bezirk Gänserndorf

SARS-CoV2 Fälle (Stand: 12. Jänner 2023)

Werte **umgerechnet auf 100.000 Einwohner (Vergleichbarkeit)**

Gemeinde	Aktuell Erkrankte	Genesen	Gestorben	Gesamt best. Fälle
Aderklaa	0	61.109	0	61.109
Andlersdorf	1.575	61.421	0	62.996
Angern an der March	204	57.161	87	57.452
Auersthal	466	66.110	207	66.784
Bad Pirawarth	282	64.093	113	64.488
Deutsch-Wagram	532	65.832	189	66.553
Drösing	181	58.134	452	58.767
Dürnkrut	444	61.068	222	61.734
Ebenthal	332	64.342	111	64.785
Eckartsau	148	57.426	222	57.796
Engelhartstetten	430	62.161	96	62.687
Gänserndorf	448	61.875	279	62.602
Glinzendorf	0	71.735	0	71.735
Groß-Enzersdorf	460	64.353	111	64.924
Groß-Schweinbarth	457	65.647	152	66.256
Großhofen	0	67.924	0	67.924
Haringsee	256	61.969	256	62.482
Hauskirchen	0	57.989	0	57.989
Hohenau an der March	109	55.747	145	56.001
Hohenruppersdorf	212	66.454	317	66.983
Jedenspeigen	362	60.848	0	61.210
Lasseo	576	60.065	68	60.708
Leopoldsdorf im Marchfelde	346	61.290	138	61.774
Mannsdorf an der Donau	563	50.424	0	50.987
Marchegg	269	53.150	67	53.486
Markgrafneusiedl	336	65.243	0	65.580
Matzen-Raggendorf	180	61.828	144	62.152
Neusiedl an der Zaya	407	60.084	407	60.897
Obersiebenbrunn	457	60.282	114	60.853
Orth an der Donau	230	67.880	368	68.478
Palterndorf-Dobermannsdorf	373	58.835	373	59.581
Parbasdorf	1.156	61.270	0	62.426
Prottes	0	61.773	207	61.979
Raasdorf	301	66.762	301	67.364
Ringelsdorf-Niederabsdorf	324	56.236	324	56.884
Schönkirchen-Reyersdorf	555	63.385	202	64.141
Spannberg	0	59.572	101	59.673
Strasshof an der Nordbahn	523	66.931	153	67.608
Sulz im Weinviertel	833	63.528	500	64.860
Untersiebenbrunn	226	61.654	170	62.050
Velm-Götzendorf	261	56.468	131	56.860
Weiden an der March	711	60.303	406	61.420
Weikendorf	245	56.170	147	56.562
Zistersdorf	168	62.788	672	63.628
<b>Bezirk Gänserndorf</b>	<b>382</b>	<b>62.379</b>	<b>204</b>	<b>62.965</b>
<b>Niederösterreich</b>	<b>326</b>	<b>64.398</b>	<b>252</b>	<b>64.977</b>
<b>Österreich</b>	<b>318</b>	<b>63.661</b>	<b>241</b>	<b>64.221</b>

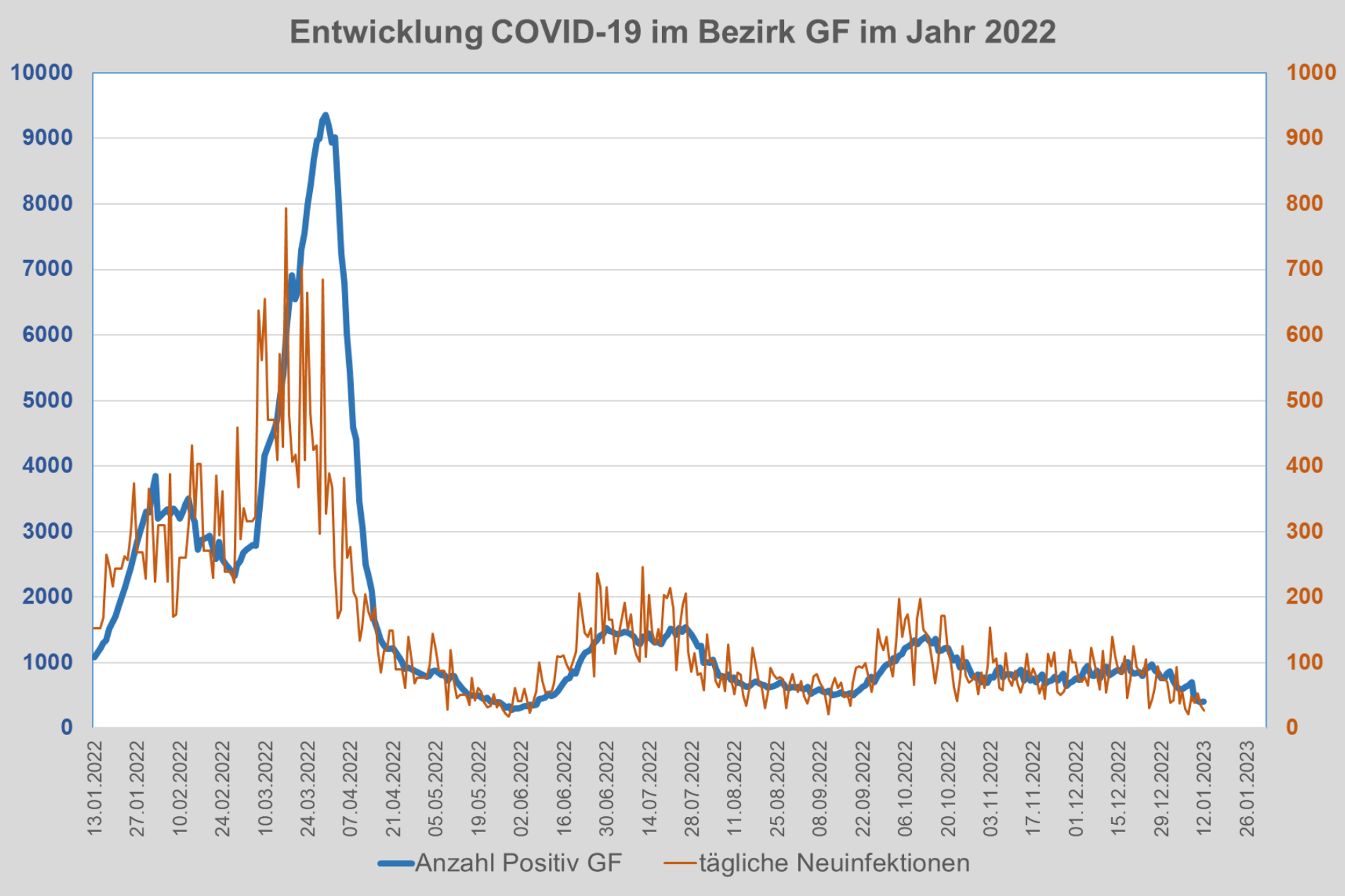
# Entwicklung der aktiven Fälle im Bezirk Gänserndorf

Gemeinde	13.01.2023	06.01.2023	30.12.2022	23.12.2022	16.12.2022	09.12.2022
Aderklaa	0	2	2	1	3	4
Andlersdorf	2	1	0	0	2	3
Angern an der March	7	14	21	20	18	25
Auersthal	9	10	9	10	14	36
Bad Pirawarth	5	9	7	16	19	17
Deutsch-Wagram	48	69	84	90	81	71
Drösing	2	6	6	5	7	10
Dürnkrut	10	9	15	14	13	15
Ebenthal	3	3	4	11	0	5
Eckartsau	2	10	9	9	8	11
Engelhartstetten	9	9	23	22	16	14
Gänserndorf	53	69	89	89	91	106
Glinzendorf	0	0	0	4	4	1
Groß-Enzersdorf	54	59	66	106	115	96
Groß-Schweinbarth	6	12	10	8	8	6
Großhofen	0	1	2	2	0	1
Haringsee	3	7	3	5	10	9
Hauskirchen	0	6	8	5	9	8
Hohenau an der March	3	8	14	21	19	17
Hohenruppersdorf	2	3	6	6	3	2
Jedenspeigen	4	3	4	2	6	6
Lasee	17	23	14	11	19	34
Leopoldsdorf im Marchfelde	10	16	23	10	15	26
Mannsdorf an der Donau	2	5	0	1	2	2
Marchegg	8	7	10	14	18	7
Markgrafneusiedl	3	6	11	3	10	9
Matzen - Raggendorf	5	15	21	31	33	18
Neusiedl an der Zaya	5	6	13	12	12	12
Obersiebenbrunn	8	8	6	11	14	12
Orth an der Donau	5	12	12	17	29	19
Palterndorf - Dobermannsdorf	5	6	5	9	5	4
Parbasdorf	2	0	4	1	2	1
Prottes	0	6	15	19	16	9
Raasdorf	2	2	5	3	0	4
Ringelsdorf - Niederabsdorf	4	6	10	11	4	4
Schönkirchen - Reyersdorf	11	7	14	21	23	25
Spannberg	0	4	13	5	4	7
Strasshof an der Nordbahn	58	82	110	112	123	118
Sulz im Weinviertel	10	13	8	7	5	8
Untersiebenbrunn	4	4	10	18	17	14
Velm - Götzendorf	2	7	9	5	8	10
Weiden an der March	7	9	7	10	11	8
Weikendorf	5	8	18	22	24	21
Zistersdorf	9	40	44	55	58	45
	<b>404</b>	<b>602</b>	<b>764</b>	<b>854</b>	<b>898</b>	<b>880</b>

## Neu-Infizierte in den letzten 7 Tagen im Bezirk Gänserndorf

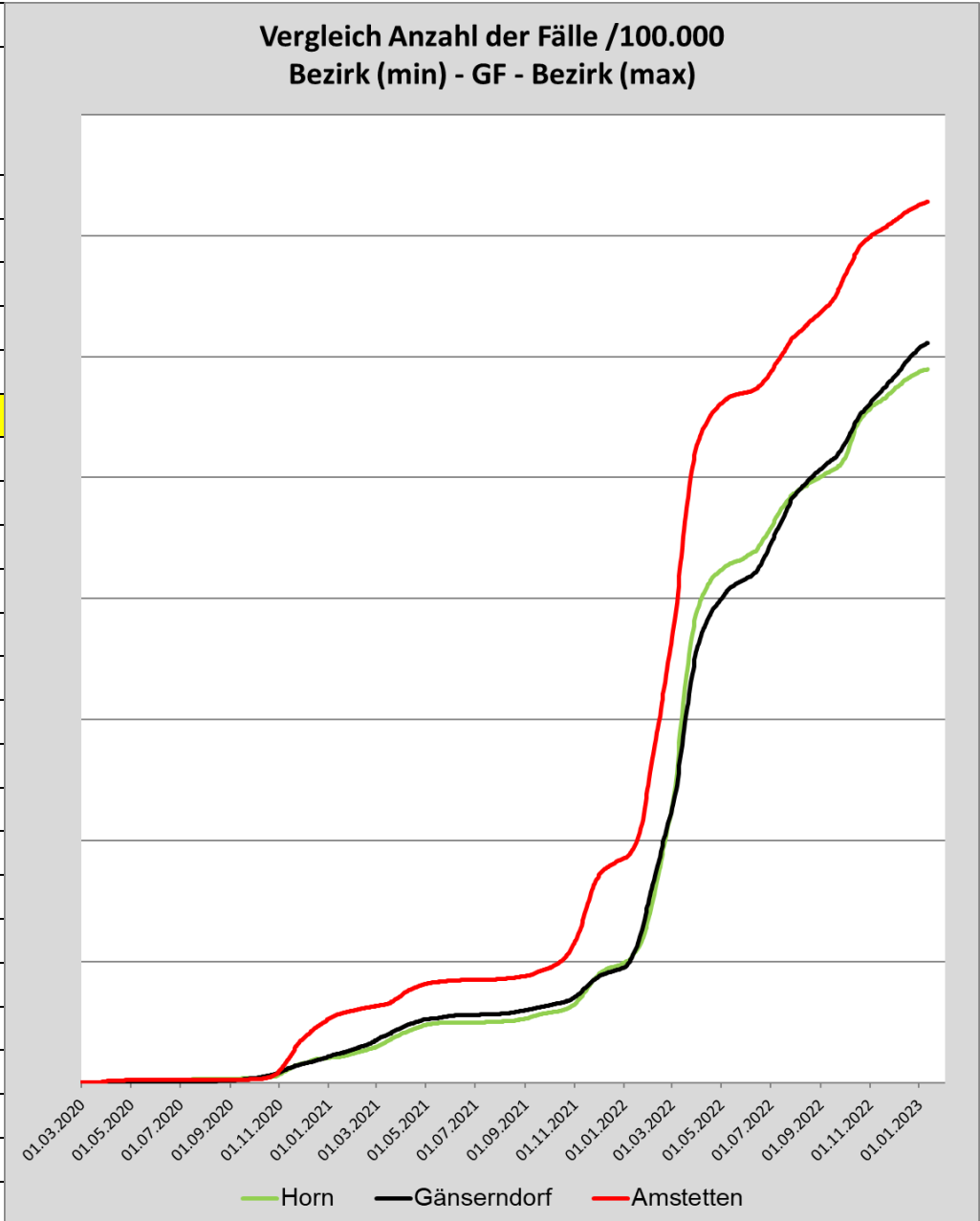
Gemeinde	13.01.2023	06.01.2023	30.12.2022	23.12.2022	16.12.2022	09.12.2022
Aderklaa			2	1	2	2
Andlersdorf	2	1				3
Angern an der March	5	10	13	15	13	15
Auersthal	5	9	7	8	8	20
Bad Pirawarth	1	9	5	10	17	11
Deutsch-Wagram	37	46	48	72	58	54
Drösing		4	4	5	4	7
Dürnkrut	6	6	10	8	10	9
Ebenthal	2	1	3	11		4
Eckartsau	1	4	6	9	3	8
Engelhartstetten	6	6	13	19	10	8
Gänserndorf	32	50	60	60	62	71
Glinzendorf				1	4	
Groß-Enzersdorf	36	37	48	69	90	51
Groß-Schweinbarth	3	7	8	7	6	2
Großhofen			2	2		1
Haringsee	1	5	3	3	6	5
Hauskirchen		2	7	5	9	3
Hohenau an der March	4	6	9	15	12	10
Hohenruppersdorf	1	3	3	6	3	2
Jedenspeigen	4	1	2	2	3	6
Lasee	7	16	8	5	9	16
Leopoldsdorf im Marchfelde	3	10	19	8	8	15
Mannsdorf an der Donau		5	1	1	1	1
Marchegg	5	4	7	8	14	4
Markgrafneusiedl	2	5	8	3	6	9
Matzen - Raggendorf	1	11	16	16	29	10
Neusiedl an der Zaya	3	2	9	6	10	9
Obersiebenbrunn	3	6	4	5	9	9
Orth an der Donau	3	7	5	7	23	14
Palterndorf - Dobermannsdorf	5	4	4	8	2	4
Parbasdorf	2		3	1	2	1
Prottes		6	8	15	12	6
Raasdorf	1	2	2	3		1
Ringelsdorf - Niederabsdorf	4	4	6	10	3	2
Schönkirchen - Reyersdorf	6	8	7	12	20	14
Spannberg			10	5	4	4
Strasshof an der Nordbahn	37	59	62	87	80	91
Sulz im Weinviertel	5	12	3	5	5	6
Untersiebenbrunn	3	2	7	11	12	8
Velm - Götzendorf	1	2	8	4	2	9
Weiden an der March	3	7	6	8	9	7
Weikendorf	3	5	10	13	14	19
Zistersdorf	6	27	25	36	52	37
	249	411	491	605	646	588

# täglicher Neuzugang im Bezirk Gänserndorf



## COVID-19 Analysen für den Bezirk Gänserndorf

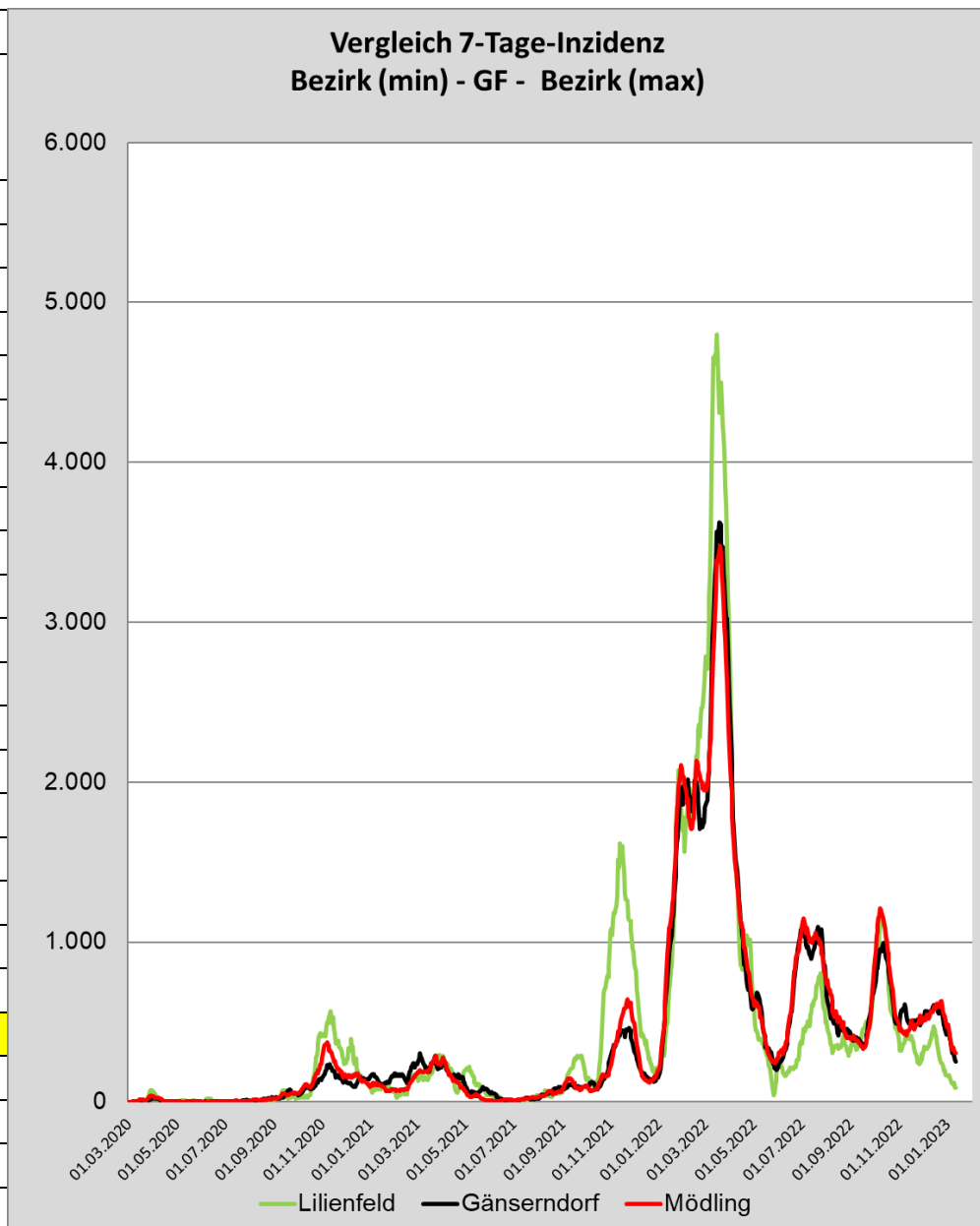
Sortiert nach "Anzahl Fälle pro 100.000 Einwohner"				
Bezirk	1.708.140	Anzahl Fälle Summe pro 100k	7 Tage Inzidenz Fälle pro 100k	Anzahl Tote Summe pro 100k
Horn	30.875	58.951	126	194
Hollabrunn	51.879	59.409	195	210
Krems an der Donau(Stadt)	24.930	59.579	201	297
Gmünd	36.152	59.963	188	434
Mistelbach	76.641	60.650	213	140
<b>Gänserndorf</b>	<b>107.504</b>	<b>61.123</b>	<b>254</b>	<b>193</b>
Mödling	120.412	62.035	306	245
Tulln	107.723	62.173	274	198
Wiener Neustadt(Stadt)	47.407	62.472	226	447
Waidhofen an der Thaya	25.644	62.576	175	300
Baden	148.765	62.842	253	236
Neunkirchen	87.048	62.877	239	287
Korneuburg	92.442	62.890	303	157
Sankt Pölten(Stadt)	56.697	63.104	217	258
Bruck an der Leitha	107.297	63.592	283	204
Wiener Neustadt(Land)	80.020	64.468	230	270
Krems(Land)	56.840	64.641	211	186
Lilienfeld	25.491	66.471	90	432
Sankt Pölten(Land)	133.497	66.843	230	252
Zwettl	41.757	68.492	168	201
Waidhofen an der Ybbs(Stadt)	11.187	69.295	98	366
Melk	78.779	71.872	166	443
Scheibbs	41.711	72.544	134	230
Amstetten	117.442	72.795	168	263



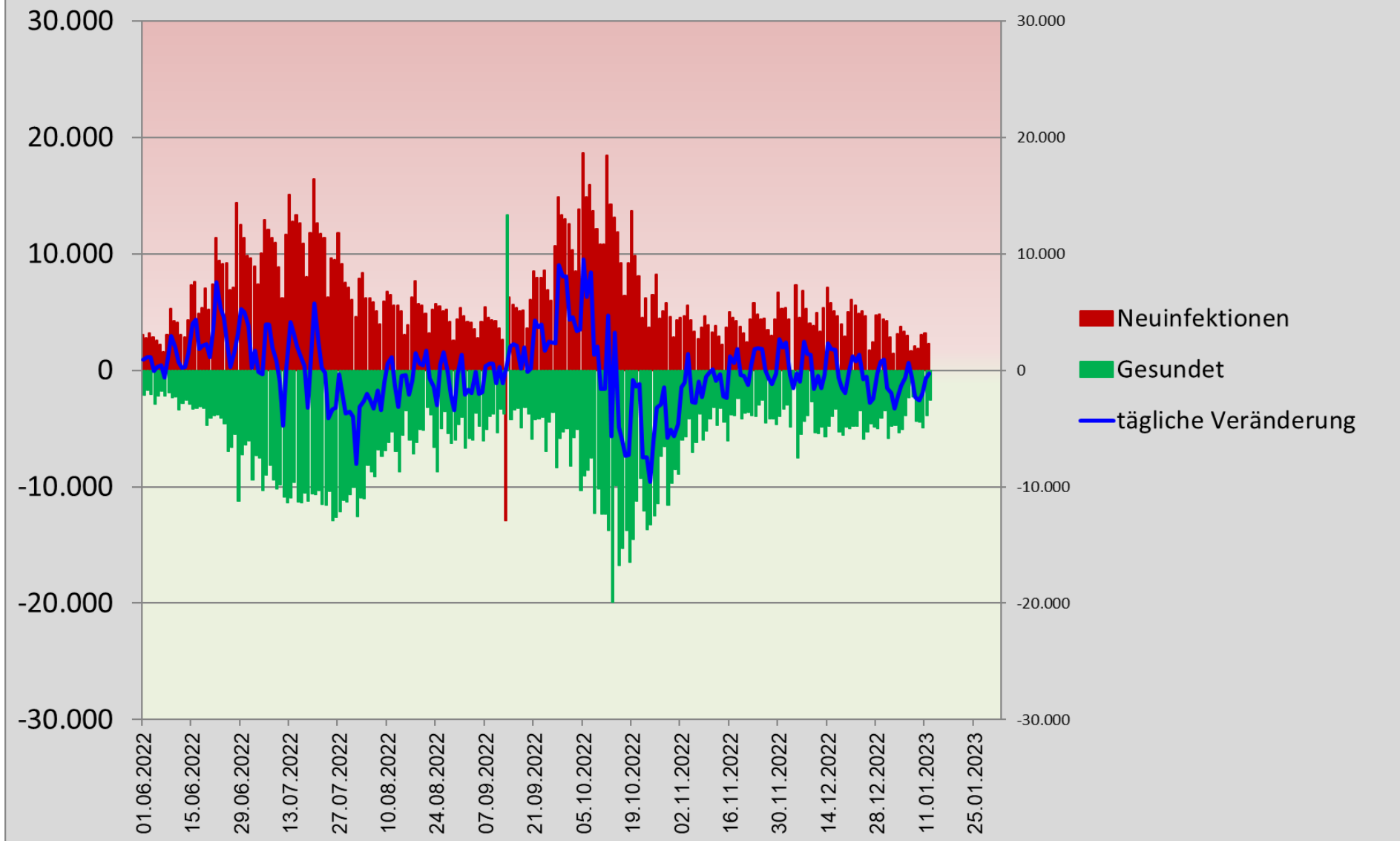


## COVID-19 Analysen für den Bezirk Gänserndorf

Sortiert nach "7 Tage Inzidenz"				
Bezirk	1.708.140	Anzahl Fälle Summe pro 100k	7 Tage Inzidenz Fälle pro 100k	Anzahl Tote Summe pro 100k
Lilienfeld	25.491	66.471	90	432
Waidhofen an der Ybbs(Stadt)	11.187	69.295	98	366
Horn	30.875	58.951	126	194
Scheibbs	41.711	72.544	134	230
Melk	78.779	71.872	166	443
Zwettl	41.757	68.492	168	201
Amstetten	117.442	72.795	168	263
Waidhofen an der Thaya	25.644	62.576	175	300
Gmünd	36.152	59.963	188	434
Hollabrunn	51.879	59.409	195	210
Krems an der Donau(Stadt)	24.930	59.579	201	297
Krems(Land)	56.840	64.641	211	186
Mistelbach	76.641	60.650	213	140
Sankt Pölten(Stadt)	56.697	63.104	217	258
Wiener Neustadt(Stadt)	47.407	62.472	226	447
Wiener Neustadt(Land)	80.020	64.468	230	270
Sankt Pölten(Land)	133.497	66.843	230	252
Neunkirchen	87.048	62.877	239	287
Baden	148.765	62.842	253	236
<b>Gänserndorf</b>	<b>107.504</b>	<b>61.123</b>	<b>254</b>	<b>193</b>
Tulln	107.723	62.173	274	198
Bruck an der Leitha	107.297	63.592	283	204
Korneuburg	92.442	62.890	303	157
Mödling	120.412	62.035	306	245



# tägliche Neuinfektionen / Gesundungen (Ö, seit 01.06)



## Impfrate Bezirk Gänserndorf

Gemeinde	Grundimmunisierung (3 Impfungen)		erste Impfserie (2 Impfungen)		Auffrischung		Gesundet in den letzten 6 Monaten
Aderklaa	135	68,88%	176	89,80%	44	25,00%	30
Andlersdorf	98	66,22%	117	79,05%	47	40,17%	15
Angern an der March	2.201	63,87%	2.686	77,95%	780	29,04%	562
Auersthal	1.289	65,97%	1.548	79,22%	508	32,82%	343
Bad Pirawarth	1.130	63,09%	1.395	77,89%	381	27,31%	266
Deutsch-Wagram	5.568	61,01%	6.890	75,50%	1.886	27,37%	1680
Drösing	733	66,88%	862	78,65%	286	33,18%	171
Dürnkrot	1.523	67,03%	1.810	79,67%	502	27,73%	372
Ebenthal	594	64,22%	725	78,38%	198	27,31%	154
Eckartsau	867	64,61%	1.043	77,72%	333	31,93%	226
Engelhartstetten	1.334	62,69%	1.611	75,70%	510	31,66%	347
Gänserndorf	7.193	60,19%	9.022	75,50%	2.507	27,79%	1976
Glinzendorf	185	53,62%	250	72,46%	72	28,80%	42
Groß-Enzersdorf	7.716	65,30%	9.260	78,36%	3.027	32,69%	2040
Groß-Schweinbarth	831	62,91%	1.002	75,85%	259	25,85%	261
Großhofen	56	53,85%	73	70,19%	21	28,77%	19
Haringsee	834	71,16%	954	81,40%	297	31,13%	208
Hauskirchen	823	63,36%	993	76,44%	314	31,62%	186
Hohenau an der March	1.773	64,36%	2.099	76,19%	653	31,11%	504
Hohenruppersdorf	616	66,02%	741	79,42%	186	25,10%	155
Jedenspeigen	829	74,22%	949	84,96%	359	37,83%	192
Lasseesee	1.832	61,66%	2.228	74,99%	604	27,11%	485
Leopoldsdorf im Marchfelde	1.872	64,33%	2.220	76,29%	599	26,98%	450
Mannsdorf an der Donau	222	62,54%	267	75,21%	89	33,33%	48
Marchegg	1.869	62,11%	2.310	76,77%	694	30,04%	443
Markgrafneusiedl	601	66,56%	734	81,28%	195	26,57%	181
Matzen - Raggendorf	1.830	65,69%	2.278	81,77%	710	31,17%	464
Neusiedl an der Zaya	822	66,99%	990	80,68%	381	38,48%	211
Obersiebenbrunn	1.136	64,00%	1.378	77,63%	390	28,30%	317
Orth an der Donau	1.371	63,50%	1.684	78,00%	426	25,30%	393
Palterndorf - Dobermannsdorf	852	62,28%	1.041	76,10%	321	30,84%	192
Parbasdorf	119	70,41%	146	86,39%	42	28,77%	19
Prottes	924	63,55%	1.140	78,40%	331	29,04%	225
Raasdorf	411	62,08%	515	77,79%	117	22,72%	89
Ringelsdorf - Niederabsdorf	831	65,38%	993	78,13%	358	36,05%	234
Schönkirchen - Reyersdorf	1.269	62,95%	1.592	78,97%	514	32,29%	356
Spannberg	682	68,82%	806	81,33%	272	33,75%	180
Strasshof an der Nordbahn	6.747	59,39%	8.632	75,98%	2.252	26,09%	2145
Sulz im Weinviertel	869	70,82%	1.011	82,40%	305	30,17%	222
Untersiebenbrunn	1.093	60,96%	1.335	74,46%	316	23,67%	263
Velm - Götzendorf	540	70,13%	632	82,08%	187	29,59%	152
Weiden an der March	640	63,94%	751	75,02%	228	30,36%	158
Weikendorf	1.261	62,36%	1.563	77,30%	498	31,86%	316
Zistersdorf	3.605	66,65%	4.347	80,37%	1.341	30,85%	897
<b>BEZIRK GÄNSERNDORF</b>	<b>67.726</b>	<b>63,39%</b>	<b>82.799</b>	<b>77,49%</b>	<b>24.340</b>	<b>22,78%</b>	<b>18.189</b>
<b>Veränderung zur Vorwoche</b>	<b>1</b>	<b>-0,62%</b>	<b>-26</b>	<b>-0,78%</b>	<b>249</b>	<b>0,01%</b>	<b>-704</b>
<b>kleinster Wert</b>		<b>53,62%</b>		<b>70,19%</b>		<b>22,72%</b>	
<b>größter Wert</b>		<b>74,22%</b>		<b>89,80%</b>		<b>40,17%</b>	
<b>was fehlt auf 80%</b>	<b>17.751</b>		<b>2.678</b>				