



Lagebericht COVID-19 im Bezirk Gänserndorf

Stand 06.01.2023

Quelle: AGES (Download-Bereich)

Bearbeiter: Alfons Weiss, Mobil: 0676 679 8131

Diese Lagedarstellung bietet den Gebietskörperschaften und Einsatzorganisationen des Bezirkes Gänserndorf einen Überblick über den aktuellen Stand und die Entwicklung der COVID-19 Fälle als Basis für deren Entscheidungsfindung.

Zusätzliche Informationen, Hinweise auf Gesetze und Verordnungen sowie darauf aufbauende Handlungs-Empfehlungen werden wöchentlich (jeden Donnerstag) von der BH Gänserndorf versendet.

Zusammenfassung:

	KW01	KW52	KW51
Gesamtzahl der bestätigten COVID-19 Fälle im Bezirk Gänserndorf	66.374	65.963	65.472
Aktuelle Zahl der positiv getesteten Personen mit Bescheid (05.01.2023)	602	764	854
Sieben-Tage-Inzidenz (05.01.2023)	396	465	553
Gemeinden ohne Neuinfektionen	5	2	1
Gemeinden mit 4 oder weniger Neuinfektionen	14	13	10
Gemeinden mit mehr als 4 Neuinfektionen	25	29	33
Gemeinden mit 0 Fällen	2	3	1
Gemeinden mit fallender Tendenz	27	20	24
Gemeinden mit gleichbleibenden Zahlen	3	4	3
Gemeinden mit steigender Tendenz	12	17	16

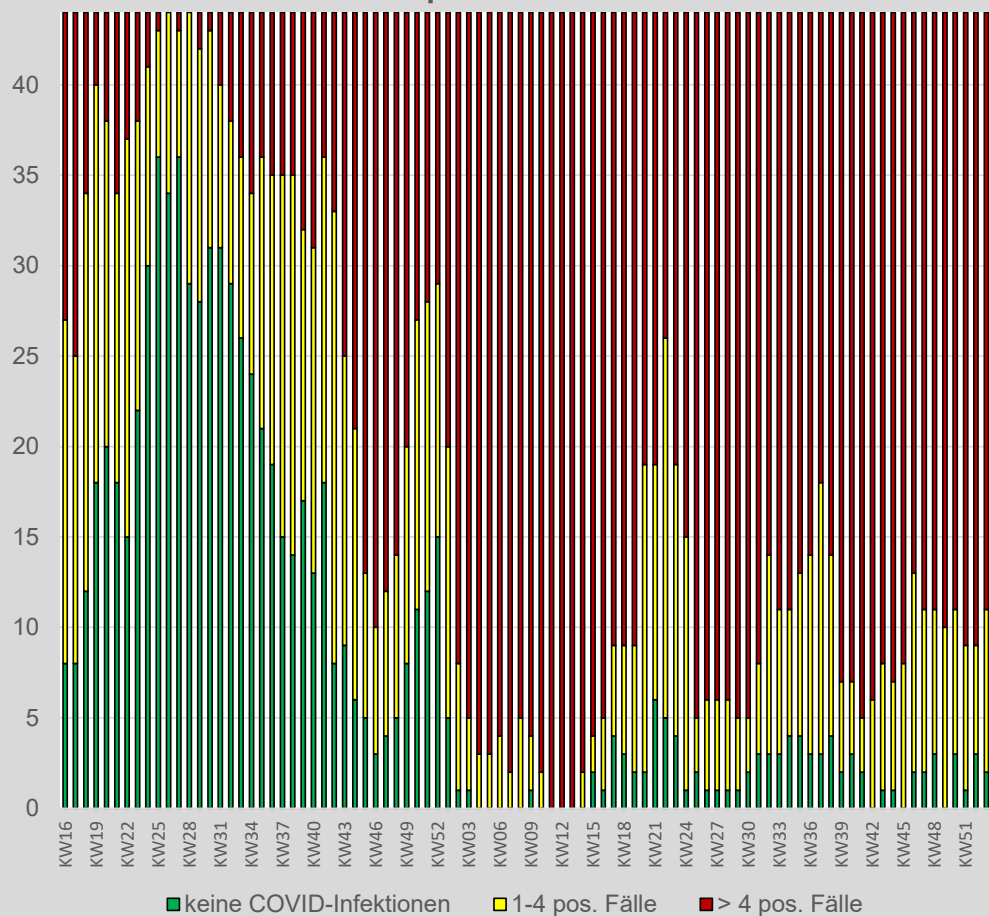
Tendenz: **leicht fallend**

- Die Zahl der positiv Getesteten ist um **21% gesunken** (KW52: um 11% gesunken)
- Die 7-Tage-Inzidenz pro 100.000 EW ist um **15% gesunken** (KW52: um 16% gesunken)
- In Summe gibt es **411 Neuinfektionen** (KW52 = 491), davon 192 in 4 Gemeinden

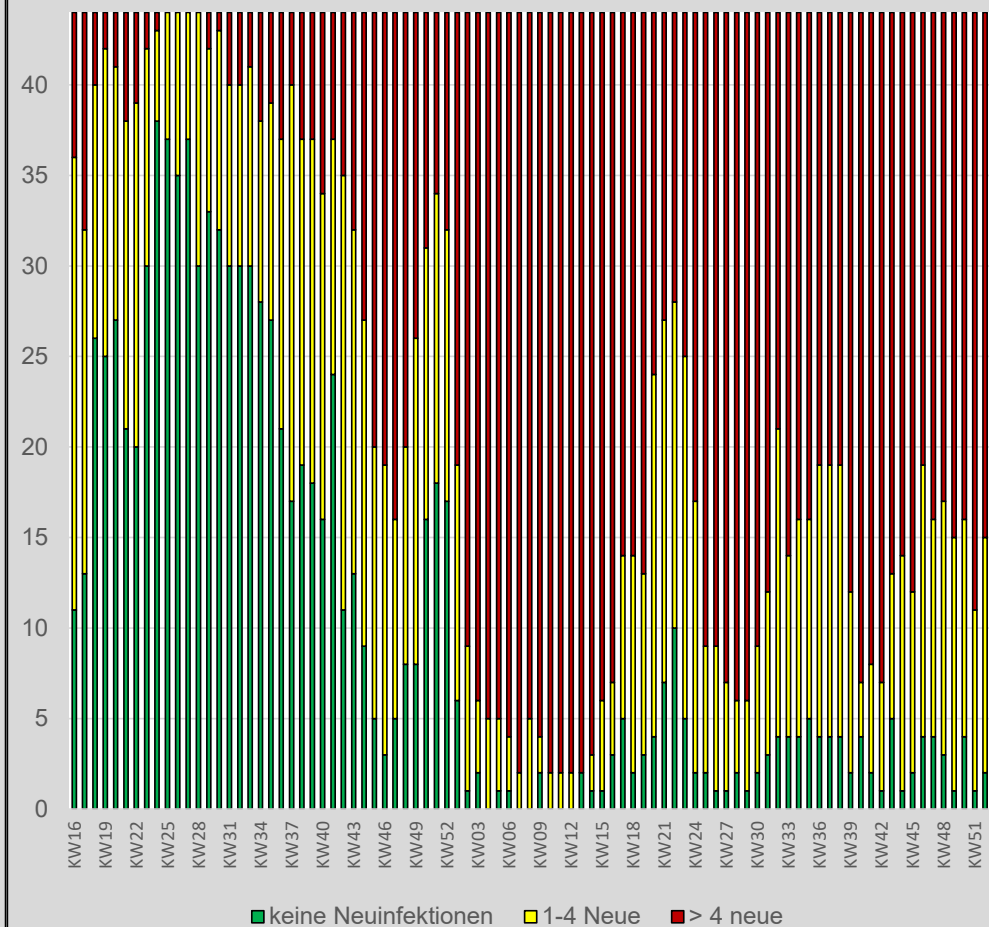
Verteiler:

alle Bürgermeister und Gemeinden im Bezirk Gänserndorf
Bezirkshauptmannschaft Gänserndorf
Bezirksfeuerwehrkommando Gänserndorf
Bezirksleitung Rotes Kreuz Gänserndorf
Bezirkspolizeikommando Gänserndorf
Bezirksärztesprecher

Gemeinden mit positiven COVID-19-Fällen



Gemeinden mit Zuwachs von COVID-19-Fällen



**die Anzahl der positiven COVID-19 Fälle
ist gesunken**

**die Anzahl der Gemeinden mit mehr als 4 positiven COVID-19 Fälle
ist gesunken**

**die Anzahl der Gemeinden ohne COVID-19 Fälle
ist gesunken**

**die Anzahl der Neuinfektionen
ist gesunken**

**die Anzahl der Gemeinden mit mehr als 4 Neuinfektionen
ist gesunken**

**die Anzahl der Gemeinden ohne Neuinfektionen
ist gestiegen**

Information über COVID-19-Fälle im Bezirk Gänserndorf

Gemeinde	SARS-CoV2 Fälle (Stand: 05. Jänner 2023)			
	Tagesstatistik	Gesamtübersicht		
	Aktuell Erkrankte	Genesen	Gestorben	Gesamt best. Fälle
Aderklaa	2	119	0	121
Andlersdorf	1	77	0	78
Angern an der March	14	1952	3	1969
Auersthal	10	1270	4	1284
Bad Pirawarth	9	1132	2	1143
Deutsch-Wagram	69	5880	16	5965
Drösing	6	639	5	650
Dürnkrut	9	1369	5	1383
Ebenthal	3	579	1	583
Eckartsau	10	768	3	781
Engelhartstetten	9	1295	2	1306
Gänserndorf	69	7273	33	7375
Glinzendorf	0	236	0	236
Groß-Enzersdorf	59	7515	12	7586
Groß-Schweinbarth	12	853	2	867
Großhofen	1	71	0	72
Haringsee	7	720	3	730
Hauskirchen	6	738	0	744
Hohenau an der March	8	1528	4	1540
Hohenrappersdorf	3	626	3	632
Jedenspeigen	3	670	0	673
Lasseesee	23	1760	2	1785
Leopoldsdorf im Marchfelde	16	1764	4	1784
Mannsdorf an der Donau	5	176	0	181
Marchegg	7	1576	2	1585
Markgrafneusiedl	6	577	0	583
Matzen-Raggendorf	15	1711	4	1730
Neusiedl an der Zaya	6	735	5	746
Obersiebenbrunn	8	1052	2	1062
Orth an der Donau	12	1465	8	1485
Palterndorf-Dobermannsdorf	6	783	5	794
Parbasdorf	0	106	0	106
Prottes	6	891	3	900
Raasdorf	2	443	2	447
Ringelsdorf-Niederabsdorf	6	688	4	698
Schönkirchen-Reyersdorf	7	1255	4	1266
Spannberg	4	584	1	589
Strasshof an der Nordbahn	82	7358	17	7457
Sulz im Weinviertel	13	755	6	774
Untersiebenbrunn	4	1087	3	1094
Velm-Götzendorf	7	426	1	434
Weiden an der March	9	589	4	602
Weikendorf	8	1141	3	1152
Zistersdorf	40	3326	36	3402
Bezirkszahlen	602	65.558	214	66.374

Information über COVID-19-Fälle im Bezirk Gänserndorf

SARS-CoV2 Fälle (Stand: 05. Jänner 2023)

Werte **umgerechnet auf 100.000 Einwohner (Vergleichbarkeit)**

Gemeinde	Aktuell Erkrankte	Genesen	Gestorben	Gesamt best. Fälle
Aderklaa	1.010	60.099	0	61.109
Andlersdorf	787	60.634	0	61.421
Angern an der March	407	56.812	87	57.307
Auerthal	518	65.799	207	66.525
Bad Pirawarth	507	63.811	113	64.431
Deutsch-Wagram	765	65.200	177	66.143
Drösing	542	57.772	452	58.767
Dürnkrut	400	60.845	222	61.468
Ebenthal	332	64.120	111	64.563
Eckartsau	739	56.761	222	57.722
Engelhartstetten	430	61.874	96	62.400
Gänserndorf	583	61.469	279	62.331
Glinzendorf	0	71.735	0	71.735
Groß-Enzersdorf	503	64.012	102	64.617
Groß-Schweinbarth	914	64.961	152	66.028
Großhofen	943	66.980	0	67.924
Haringsee	598	61.542	256	62.396
Hauskirchen	468	57.522	0	57.989
Hohenau an der March	290	55.421	145	55.856
Hohenruppersdorf	317	66.242	317	66.877
Jedenspeigen	271	60.577	0	60.848
Lasseo	779	59.624	68	60.471
Leopoldsdorf im Marchfelde	553	60.979	138	61.670
Mannsdorf an der Donau	1.408	49.579	0	50.987
Marchegg	235	53.015	67	53.318
Markgrafneusiedl	673	64.683	0	65.355
Matzen-Raggendorf	539	61.433	144	62.116
Neusiedl an der Zaya	488	59.759	407	60.653
Obersiebenbrunn	457	60.111	114	60.682
Orth an der Donau	552	67.419	368	68.340
Palterndorf-Dobermannsdorf	447	58.388	373	59.208
Parbasdorf	0	61.270	0	61.270
Prottes	413	61.360	207	61.979
Raasdorf	301	66.612	301	67.213
Ringelsdorf-Niederabsdorf	486	55.750	324	56.560
Schönkirchen-Reyersdorf	353	63.284	202	63.839
Spannberg	405	59.167	101	59.673
Strasshof an der Nordbahn	740	66.381	153	67.274
Sulz im Weinviertel	1.082	62.862	500	64.444
Untersiebenbrunn	226	61.484	170	61.880
Velm-Götzendorf	915	55.684	131	56.729
Weiden an der March	914	59.795	406	61.115
Weikendorf	392	55.876	147	56.415
Zistersdorf	747	62.097	672	63.516
Bezirk Gänserndorf	569	61.959	202	62.730
Niederösterreich	458	64.036	252	64.746
Österreich	405	63.384	240	64.030

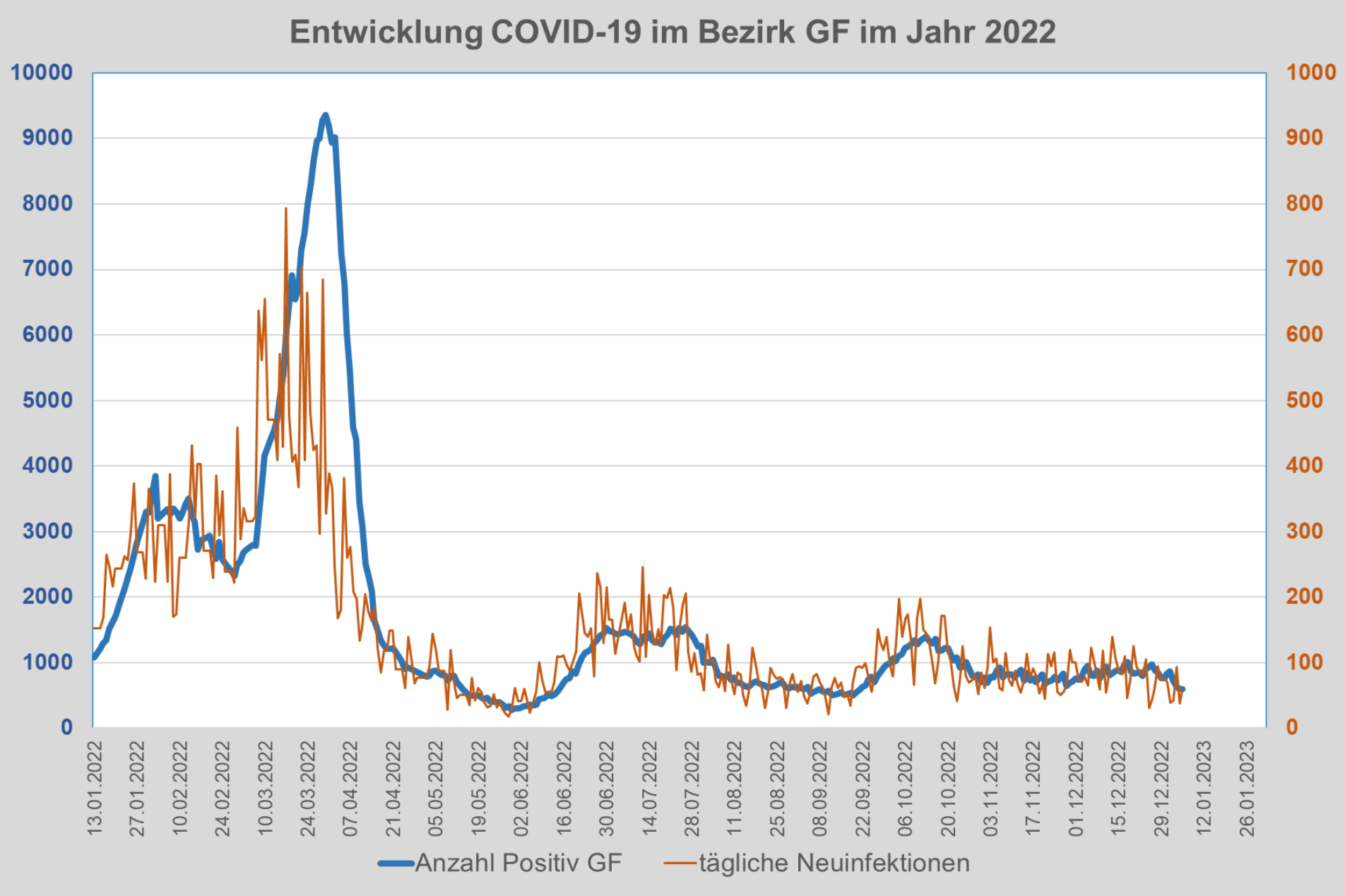
Entwicklung der aktiven Fälle im Bezirk Gänserndorf

Gemeinde	06.01.2023	30.12.2022	23.12.2022	16.12.2022	09.12.2022	02.12.2022
Aderklaa	2	2	1	3	4	3
Andlersdorf	1	0	0	2	3	0
Angern an der March	14	21	20	18	25	32
Auersthal	10	9	10	14	36	33
Bad Pirawarth	9	7	16	19	17	21
Deutsch-Wagram	69	84	90	81	71	60
Drösing	6	6	5	7	10	7
Dürnkrut	9	15	14	13	15	11
Ebenthal	3	4	11	0	5	7
Eckartsau	10	9	9	8	11	17
Engelhartstetten	9	23	22	16	14	13
Gänserndorf	69	89	89	91	106	94
Glinzendorf	0	0	4	4	1	1
Groß-Enzersdorf	59	66	106	115	96	107
Groß-Schweinbarth	12	10	8	8	6	6
Großhofen	1	2	2	0	1	0
Haringsee	7	3	5	10	9	10
Hauskirchen	6	8	5	9	8	9
Hohenau an der March	8	14	21	19	17	17
Hohenruppersdorf	3	6	6	3	2	4
Jedenspeigen	3	4	2	6	6	6
Lasee	23	14	11	19	34	38
Leopoldsdorf im Marchfelde	16	23	10	15	26	19
Mannsdorf an der Donau	5	0	1	2	2	1
Marchegg	7	10	14	18	7	11
Markgrafneusiedl	6	11	3	10	9	4
Matzen - Raggendorf	15	21	31	33	18	18
Neusiedl an der Zaya	6	13	12	12	12	15
Obersiebenbrunn	8	6	11	14	12	10
Orth an der Donau	12	12	17	29	19	18
Palterndorf - Dobermannsdorf	6	5	9	5	4	8
Parbasdorf	0	4	1	2	1	0
Prottes	6	15	19	16	9	9
Raasdorf	2	5	3	0	4	4
Ringelsdorf - Niederabsdorf	6	10	11	4	4	7
Schönkirchen - Reyersdorf	7	14	21	23	25	16
Spannberg	4	13	5	4	7	9
Strasshof an der Nordbahn	82	110	112	123	118	65
Sulz im Weinviertel	13	8	7	5	8	5
Untersiebenbrunn	4	10	18	17	14	11
Velm - Götzendorf	7	9	5	8	10	1
Weiden an der March	9	7	10	11	8	2
Weikendorf	8	18	22	24	21	10
Zistersdorf	40	44	55	58	45	20
	602	764	854	898	880	759

Neu-Infizierte in den letzten 7 Tagen im Bezirk Gänserndorf

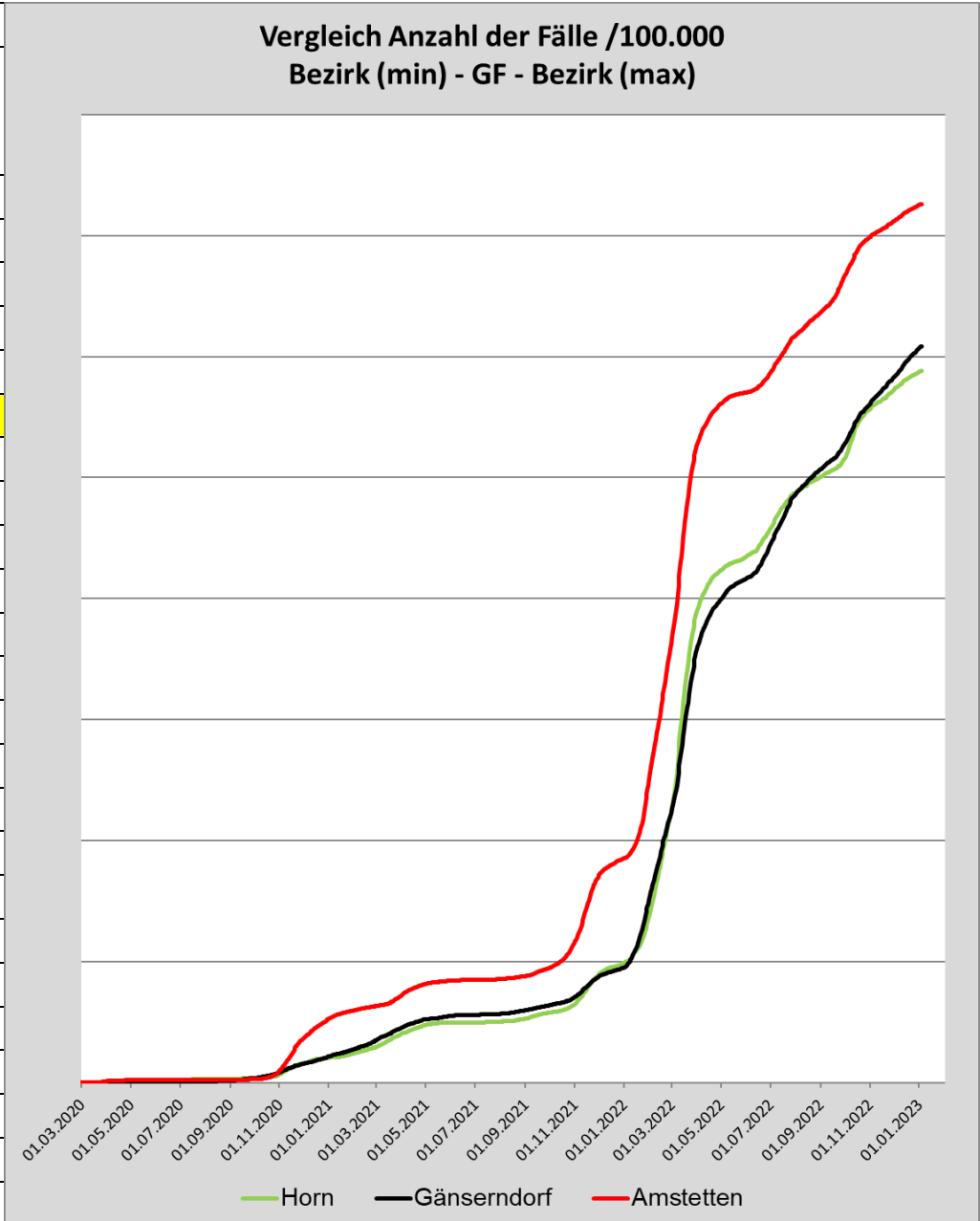
Gemeinde	06.01.2023	30.12.2022	23.12.2022	16.12.2022	09.12.2022	02.12.2022
Aderklaa		2	1	2	2	3
Andlersdorf	1				3	
Angern an der March	10	13	15	13	15	17
Auersthal	9	7	8	8	20	25
Bad Pirawarth	9	5	10	17	11	15
Deutsch-Wagram	46	48	72	58	54	41
Drösing	4	4	5	4	7	7
Dürnkrut	6	10	8	10	9	10
Ebenthal	1	3	11		4	4
Eckartsau	4	6	9	3	8	9
Engelhartstetten	6	13	19	10	8	10
Gänserndorf	50	60	60	62	71	72
Glinzendorf			1	4		1
Groß-Enzersdorf	37	48	69	90	51	74
Groß-Schweinbarth	7	8	7	6	2	3
Großhofen		2	2		1	
Haringsee	5	3	3	6	5	7
Hauskirchen	2	7	5	9	3	7
Hohenau an der March	6	9	15	12	10	12
Hohenruppersdorf	3	3	6	3	2	4
Jedenspeigen	1	2	2	3	6	4
Lasee	16	8	5	9	16	29
Leopoldsdorf im Marchfelde	10	19	8	8	15	14
Mannsdorf an der Donau	5	1	1	1	1	1
Marchegg	4	7	8	14	4	5
Markgrafneusiedl	5	8	3	6	9	3
Matzen - Raggendorf	11	16	16	29	10	13
Neusiedl an der Zaya	2	9	6	10	9	9
Obersiebenbrunn	6	4	5	9	9	9
Orth an der Donau	7	5	7	23	14	14
Palterndorf - Dobermannsdorf	4	4	8	2	4	3
Parbasdorf		3	1	2	1	
Prottes	6	8	15	12	6	7
Raasdorf	2	2	3		1	3
Ringelsdorf - Niederabsdorf	4	6	10	3	2	4
Schönkirchen - Reyersdorf	8	7	12	20	14	13
Spannberg		10	5	4	4	8
Strasshof an der Nordbahn	59	62	87	80	91	46
Sulz im Weinviertel	12	3	5	5	6	4
Untersiebenbrunn	2	7	11	12	8	7
Velm - Götzendorf	2	8	4	2	9	1
Weiden an der March	7	6	8	9	7	2
Weikendorf	5	10	13	14	19	5
Zistersdorf	27	25	36	52	37	15
	411	491	605	646	588	540

täglicher Neuzugang im Bezirk Gänserndorf



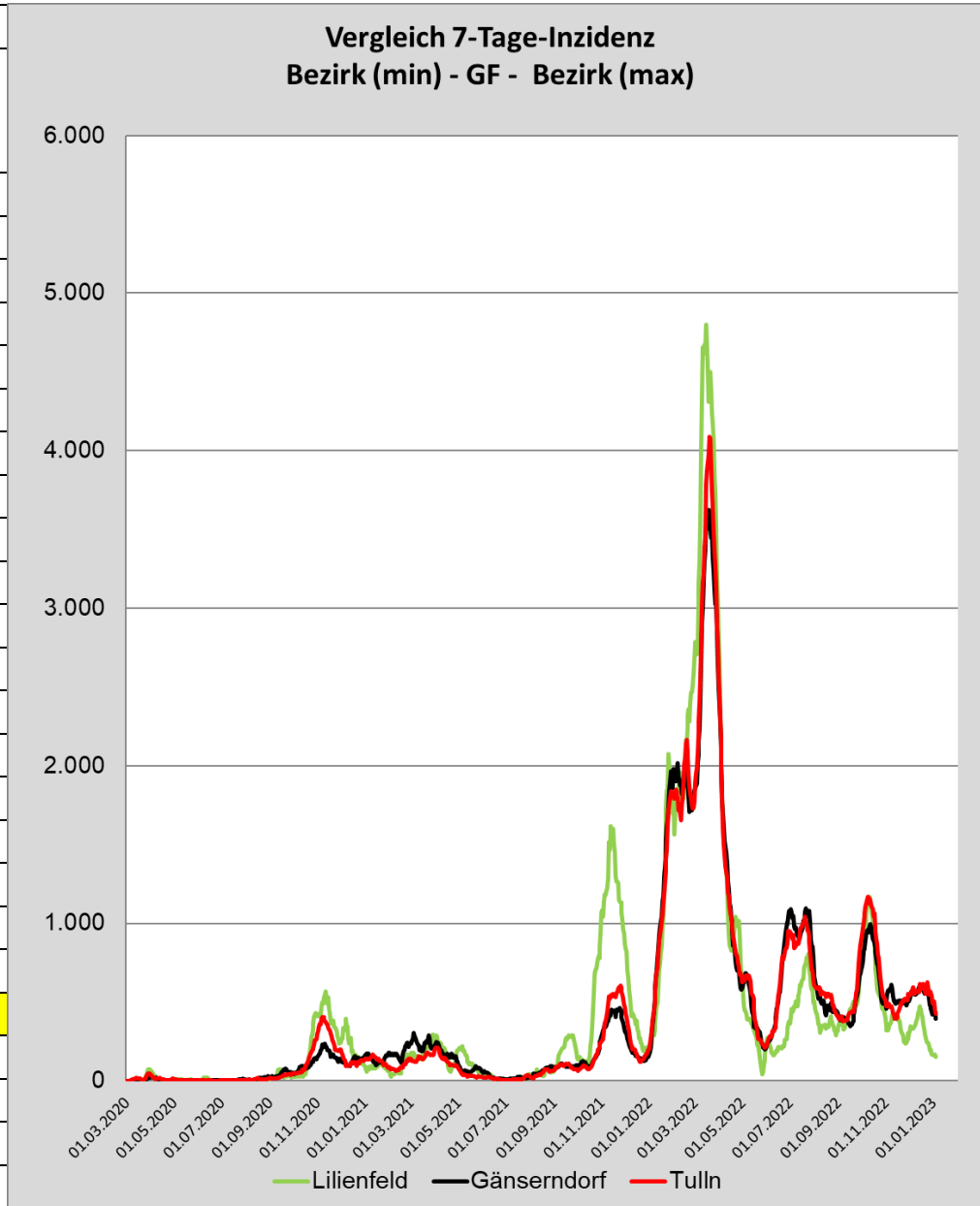
COVID-19 Analysen für den Bezirk Gänserndorf

Sortiert nach "Anzahl Fälle pro 100.000 Einwohner"				
Bezirk	1.708.140	Anzahl Fälle Summe pro 100k	7 Tage Inzidenz Fälle pro 100k	Anzahl Tote Summe pro 100k
Horn	30.875	58.824	230	194
Hollabrunn	51.879	59.215	412	210
Krems an der Donau(Stadt)	24.930	59.378	293	297
Gmünd	36.152	59.773	185	434
Mistelbach	76.641	60.439	312	140
Gänserndorf	107.504	60.871	396	193
Mödling	120.412	61.728	408	243
Tulln	107.723	61.893	428	198
Wiener Neustadt(Stadt)	47.407	62.244	302	447
Waidhofen an der Thaya	25.644	62.401	234	300
Korneuburg	92.442	62.583	339	157
Baden	148.765	62.591	417	231
Neunkirchen	87.048	62.634	295	287
Sankt Pölten(Stadt)	56.697	62.887	326	258
Bruck an der Leitha	107.297	63.308	391	203
Wiener Neustadt(Land)	80.020	64.238	312	267
Krems(Land)	56.840	64.432	341	185
Lilienfeld	25.491	66.380	153	432
Sankt Pölten(Land)	133.497	66.612	321	252
Zwettl	41.757	68.324	256	201
Waidhofen an der Ybbs(Stadt)	11.187	69.196	161	366
Melk	78.779	71.707	259	440
Scheibbs	41.711	72.413	235	228
Amstetten	117.442	72.627	213	263

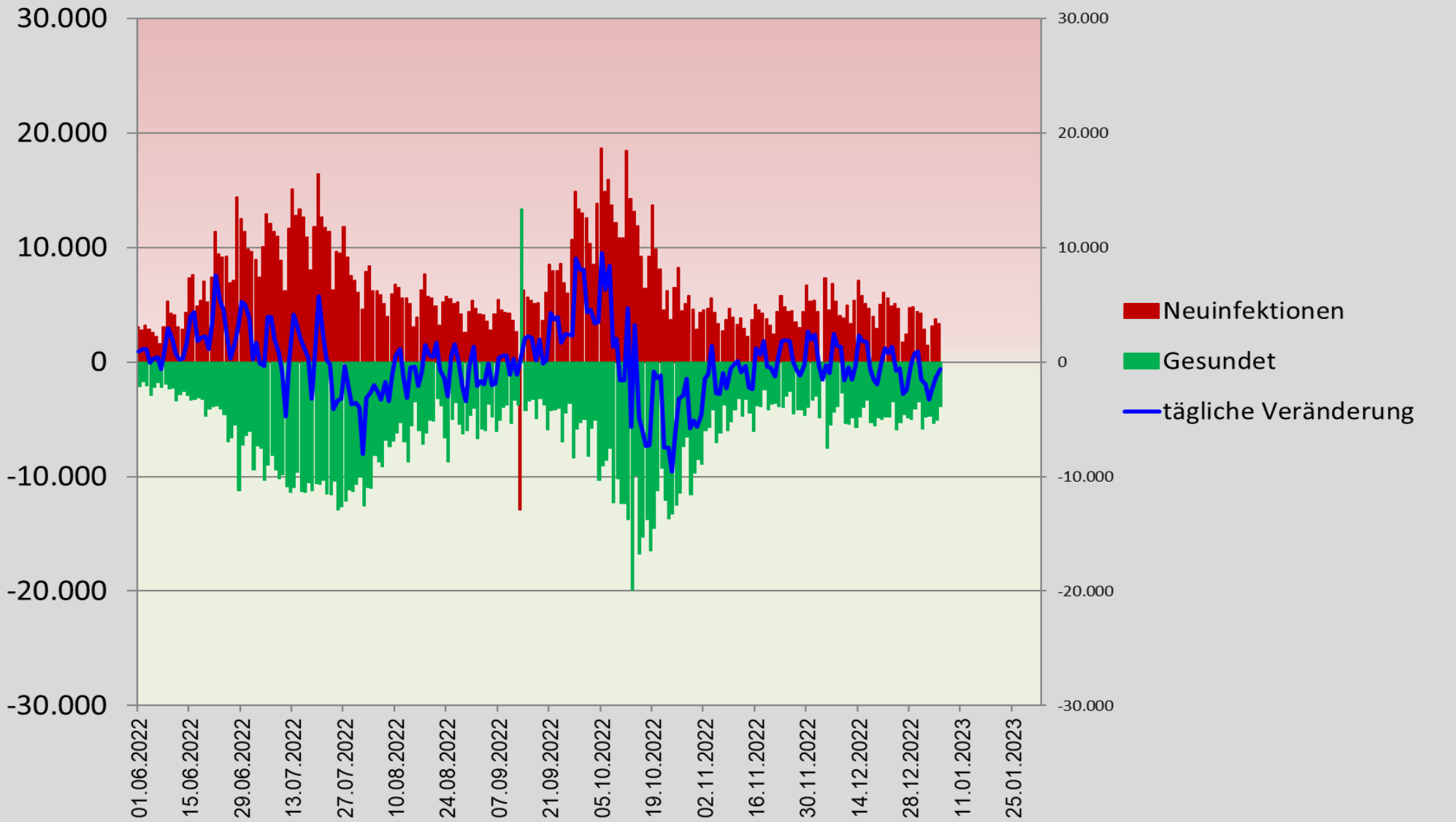


COVID-19 Analysen für den Bezirk Gänserndorf

Sortiert nach "7 Tage Inzidenz"				
Bezirk	1.708.140	Anzahl Fälle Summe pro 100k	7 Tage Inzidenz Fälle pro 100k	Anzahl Tote Summe pro 100k
Lilienfeld	25.491	66.380	153	432
Waidhofen an der Ybbs(Stadt)	11.187	69.196	161	366
Gmünd	36.152	59.773	185	434
Amstetten	117.442	72.627	213	263
Horn	30.875	58.824	230	194
Waidhofen an der Thaya	25.644	62.401	234	300
Scheibbs	41.711	72.413	235	228
Zwettl	41.757	68.324	256	201
Melk	78.779	71.707	259	440
Krems an der Donau(Stadt)	24.930	59.378	293	297
Neunkirchen	87.048	62.634	295	287
Wiener Neustadt(Stadt)	47.407	62.244	302	447
Mistelbach	76.641	60.439	312	140
Wiener Neustadt(Land)	80.020	64.238	312	267
Sankt Pölten(Land)	133.497	66.612	321	252
Sankt Pölten(Stadt)	56.697	62.887	326	258
Korneuburg	92.442	62.583	339	157
Krems(Land)	56.840	64.432	341	185
Bruck an der Leitha	107.297	63.308	391	203
Gänserndorf	107.504	60.871	396	193
Mödling	120.412	61.728	408	243
Hollabrunn	51.879	59.215	412	210
Baden	148.765	62.591	417	231
Tulln	107.723	61.893	428	198



tägliche Neuinfektionen / Gesundungen (Ö, seit 01.06)



Impfquote Bezirk Gänserndorf

Gemeinde	Grundimmunisierung (3 Impfungen)		erste Impfserie (2 Impfungen)		Auffrischung		Gesundet in den letzten 6 Monaten
	Anzahl	Anteil	Anzahl	Anteil	Anzahl	Anteil	
Aderklaa	135	68,18%	176	88,89%	44	25,00%	30
Andlersdorf	98	77,17%	117	92,13%	47	40,17%	18
Angern an der March	2.203	64,12%	2.688	78,23%	771	28,68%	575
Auersthal	1.290	66,84%	1.549	80,25%	503	32,47%	354
Bad Pirawarth	1.132	63,81%	1.397	78,75%	379	27,13%	275
Deutsch-Wagram	5.566	61,72%	6.890	76,40%	1.873	27,18%	1703
Drösing	733	66,27%	862	77,93%	283	32,83%	181
Dürnkrot	1.523	67,69%	1.810	80,45%	499	27,57%	388
Ebenthal	594	65,78%	725	80,29%	198	27,31%	170
Eckartsau	867	64,08%	1.043	77,09%	333	31,93%	220
Engelhartstetten	1.334	63,74%	1.612	77,02%	506	31,39%	356
Gänserndorf	7.190	60,77%	9.022	76,25%	2.481	27,50%	2059
Glinzendorf	185	56,23%	250	75,99%	70	28,00%	44
Groß-Enzersdorf	7.711	65,68%	9.262	78,89%	2.978	32,15%	2121
Groß-Schweinbarth	830	63,21%	1.002	76,31%	257	25,65%	259
Großhofen	56	52,83%	73	68,87%	21	28,77%	18
Haringsee	834	71,29%	954	81,54%	292	30,61%	222
Hauskirchen	823	64,15%	993	77,40%	309	31,12%	189
Hohenau an der March	1.775	64,38%	2.101	76,20%	653	31,08%	514
Hohenruppersdorf	616	65,18%	741	78,41%	186	25,10%	175
Jedenspeigen	830	75,04%	950	85,89%	356	37,47%	202
Lassees	1.832	62,06%	2.229	75,51%	598	26,83%	497
Leopoldsdorf im Marchfelde	1.871	64,68%	2.220	76,74%	596	26,85%	463
Mannsdorf an der Donau	222	62,54%	267	75,21%	87	32,58%	50
Marchegg	1.869	62,87%	2.311	77,74%	684	29,60%	467
Markgrafneusiedl	601	67,37%	735	82,39%	192	26,12%	189
Matzen - Raggendorf	1.832	65,78%	2.280	81,86%	708	31,05%	480
Neusiedl an der Zaya	822	66,83%	990	80,49%	379	38,28%	224
Obersiebenbrunn	1.134	64,80%	1.378	78,74%	388	28,16%	336
Orth an der Donau	1.372	63,14%	1.686	77,59%	427	25,33%	408
Palterndorf - Dobermannsdorf	852	63,53%	1.041	77,63%	321	30,84%	198
Parbasdorf	119	68,78%	146	84,39%	42	28,77%	20
Prottes	920	63,36%	1.140	78,51%	326	28,60%	278
Raasdorf	411	61,80%	515	77,44%	117	22,72%	95
Ringelsdorf - Niederabsdorf	833	67,50%	995	80,63%	358	35,98%	242
Schönkirchen - Reyersdorf	1.271	64,09%	1.594	80,38%	502	31,49%	381
Spannberg	681	68,99%	806	81,66%	272	33,75%	184
Strasshof an der Nordbahn	6.748	60,88%	8.633	77,88%	2.228	25,81%	2246
Sulz im Weinviertel	869	72,35%	1.011	84,18%	304	30,07%	229
Untersiebenbrunn	1.093	61,82%	1.335	75,51%	315	23,60%	267
Velm - Götzendorf	540	70,58%	632	82,61%	186	29,43%	150
Weiden an der March	640	64,97%	751	76,24%	200	26,63%	160
Weikendorf	1.260	61,70%	1.563	76,54%	487	31,16%	325
Zistersdorf	3.608	67,36%	4.350	81,22%	1.335	30,69%	931
BEZIRK GÄNSERNDORF	67.725	64,01%	82.825	78,28%	24.091	22,77%	18.893
Veränderung zur Vorwoche	-14	-0,01%	-30	-0,03%	147	0,14%	-262
kleinster Wert		52,83%		68,87%		22,72%	
größter Wert		77,17%		92,13%		40,17%	
was fehlt auf 80%	16.922		1.822				