



Lagebericht COVID-19 im Bezirk Gänserndorf

Stand 23.12.2022

Quelle: AGES (Download-Bereich)

Bearbeiter: Alfons Weiss, Mobil: 0676 679 8131

Diese Lagedarstellung bietet den Gebietskörperschaften und Einsatzorganisationen des Bezirkes Gänserndorf einen Überblick über den aktuellen Stand und die Entwicklung der COVID-19 Fälle als Basis für deren Entscheidungsfindung.

Zusätzliche Informationen, Hinweise auf Gesetze und Verordnungen sowie darauf aufbauende Handlungs-Empfehlungen werden wöchentlich (jeden Donnerstag) von der BH Gänserndorf versendet.

Zusammenfassung:

	KW51	KW50	KW49
Gesamtzahl der bestätigten COVID-19 Fälle im Bezirk Gänserndorf	65.472	64.868	64.222
Aktuelle Zahl der positiv getesteten Personen mit Bescheid (22.12.2022)	854	898	880
Sieben-Tage-Inzidenz (22.12.2022)	553	595	568
Gemeinden ohne Neuinfektionen	1	4	1
Gemeinden mit 4 oder weniger Neuinfektionen	10	12	14
Gemeinden mit mehr als 4 Neuinfektionen	33	28	29
Gemeinden mit 0 Fällen	1	3	0
Gemeinden mit fallender Tendenz	24	14	14
Gemeinden mit gleichbleibenden Zahlen	3	4	7
Gemeinden mit steigender Tendenz	16	23	23

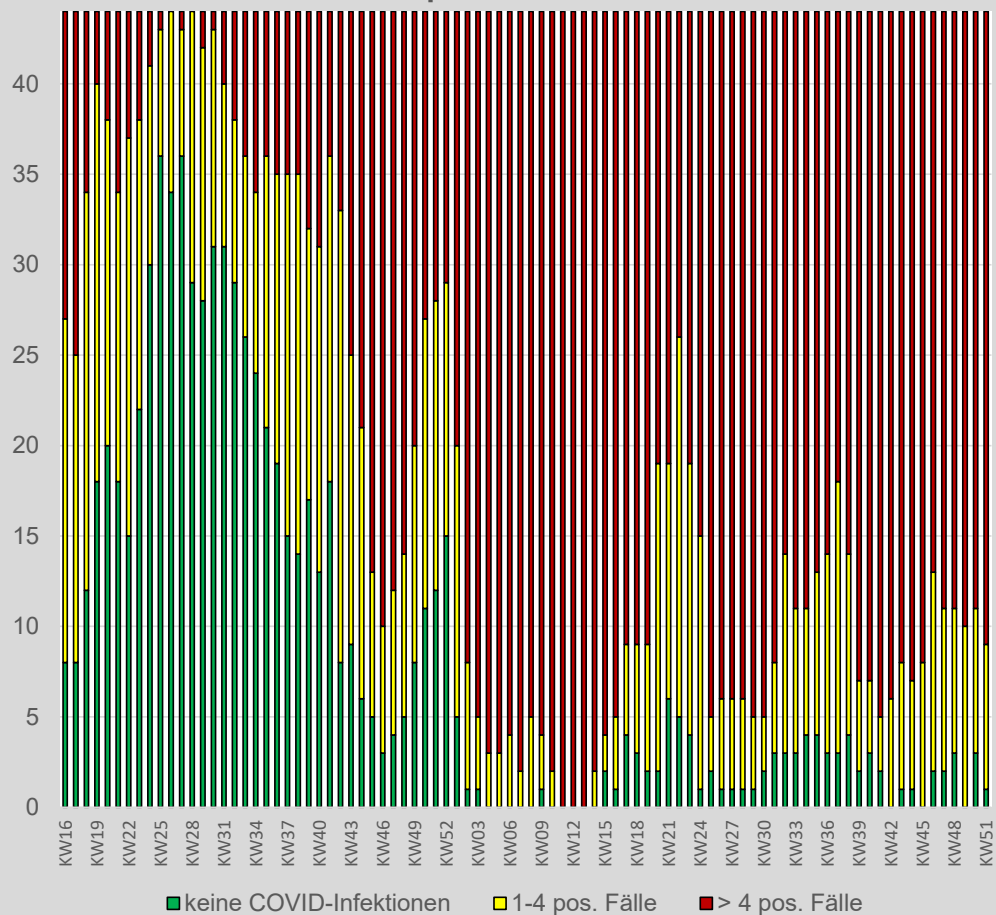
Tendenz: **gleich bleibend**

- Die Zahl der positiv Getesteten ist um **5% gesunken** (KW50: um 2% gestiegen)
- Die 7-Tage-Inzidenz pro 100.000 EW ist um **7% gesunken** (KW50: um 5% gestiegen)
- In Summe gibt es **605 Neuinfektionen** (KW50 = 646), davon 288 in 4 Gemeinden

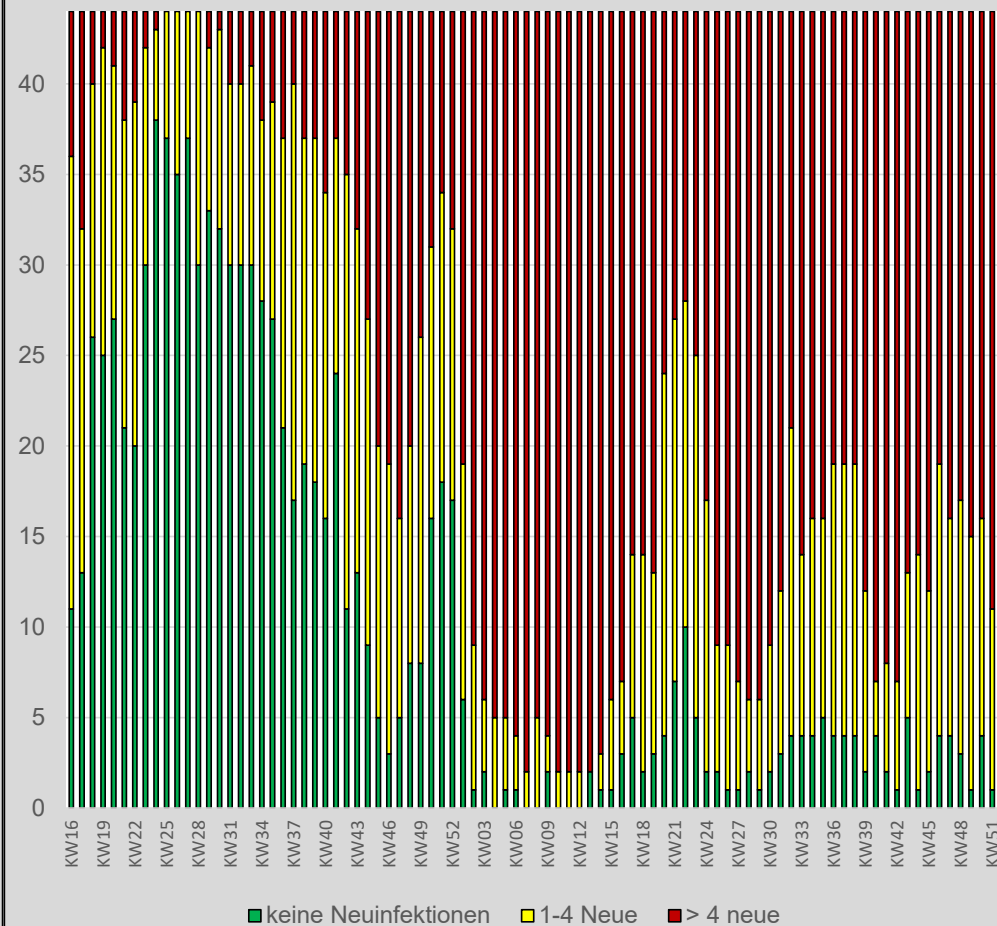
Verteiler:

alle Bürgermeister und Gemeinden im Bezirk Gänserndorf
Bezirkshauptmannschaft Gänserndorf
Bezirksfeuerwehrkommando Gänserndorf
Bezirksleitung Rotes Kreuz Gänserndorf
Bezirkspolizeikommando Gänserndorf
Bezirksärztesprecher

Gemeinden mit positiven COVID-19-Fällen



Gemeinden mit Zuwachs von COVID-19-Fällen



**die Anzahl der positiven COVID-19 Fälle
ist gesunken**

**die Anzahl der Gemeinden mit mehr als 4 positiven COVID-19 Fälle
ist gestiegen**

**die Anzahl der Gemeinden ohne COVID-19 Fälle
ist gesunken**

**die Anzahl der Neuinfektionen
ist gesunken**

**die Anzahl der Gemeinden mit mehr als 4 Neuinfektionen
ist gestiegen**

**die Anzahl der Gemeinden ohne Neuinfektionen
ist gesunken**

Information über COVID-19-Fälle im Bezirk Gänserndorf

Gemeinde	SARS-CoV2 Fälle (Stand: 22. Dezember 2022)			
	Tagesstatistik	Gesamtübersicht		
	Aktuell Erkrankte	Genesen	Gestorben	Gesamt best. Fälle
Aderklaa	1	118	0	119
Andlersdorf	0	77	0	77
Angern an der March	20	1923	3	1946
Auersthal	10	1255	3	1268
Bad Pirawarth	16	1111	2	1129
Deutsch-Wagram	90	5765	16	5871
Drösing	5	632	5	642
Dürnkrut	14	1348	5	1367
Ebenthal	11	567	1	579
Eckartsau	9	759	3	771
Engelhartstetten	22	1263	2	1287
Gänserndorf	89	7143	33	7265
Glinzendorf	4	232	0	236
Groß-Enzersdorf	106	7385	10	7501
Groß-Schweinbarth	8	843	1	852
Großhofen	2	68	0	70
Haringsee	5	714	3	722
Hauskirchen	5	730	0	735
Hohenau an der March	21	1501	3	1525
Hohenrappersdorf	6	617	3	626
Jedenspeigen	2	668	0	670
Lasseesee	11	1748	2	1761
Leopoldsdorf im Marchfelde	10	1741	4	1755
Mannsdorf an der Donau	1	174	0	175
Marchegg	14	1558	2	1574
Markgrafneusiedl	3	567	0	570
Matzen-Raggendorf	31	1668	4	1703
Neusiedl an der Zaya	12	718	5	735
Obersiebenbrunn	11	1039	2	1052
Orth an der Donau	17	1450	6	1473
Palterndorf-Dobermannsdorf	9	772	5	786
Parbasdorf	1	102	0	103
Prottes	19	865	2	886
Raasdorf	3	438	2	443
Ringelsdorf-Niederabsdorf	11	674	3	688
Schönkirchen-Reyersdorf	21	1227	3	1251
Spannberg	5	573	1	579
Strasshof an der Nordbahn	112	7207	17	7336
Sulz im Weinviertel	7	746	6	759
Untersiebenbrunn	18	1064	3	1085
Velm-Götzendorf	5	418	1	424
Weiden an der March	10	576	3	589
Weikendorf	22	1112	3	1137
Zistersdorf	55	3259	36	3350
Bezirkszahlen	854	64.415	203	65.472

Information über COVID-19-Fälle im Bezirk Gänserndorf

SARS-CoV2 Fälle (Stand: 22. Dezember 2022)				
Werte umgerechnet auf 100.000 Einwohner (Vergleichbarkeit)				
Gemeinde	Aktuell Erkrankte	Genesen	Gestorben	Gesamt best. Fälle
Aderklaa	505	59.594	0	60.099
Andlersdorf	0	60.634	0	60.634
Angern an der March	582	55.968	87	56.637
Auersthal	518	65.022	155	65.696
Bad Pirawarth	902	62.627	113	63.642
Deutsch-Wagram	998	63.925	177	65.100
Drösing	452	57.139	452	58.043
Dürnkrut	622	59.912	222	60.757
Ebenthal	1.218	62.791	111	64.120
Eckartsau	665	56.096	222	56.983
Engelhartstetten	1.051	60.345	96	61.492
Gänserndorf	752	60.370	279	61.401
Glinzendorf	1.216	70.519	0	71.735
Groß-Enzersdorf	903	62.905	85	63.893
Groß-Schweinbarth	609	64.200	76	64.885
Großhofen	1.887	64.150	0	66.037
Haringsee	427	61.029	256	61.713
Hauskirchen	390	56.898	0	57.288
Hohenau an der March	762	54.441	109	55.312
Hohenruppersdorf	635	65.290	317	66.242
Jedenspeigen	181	60.396	0	60.577
Lasseo	373	59.218	68	59.658
Leopoldsdorf im Marchfelde	346	60.184	138	60.668
Mannsdorf an der Donau	282	49.016	0	49.297
Marchegg	471	52.410	67	52.948
Markgrafneusiedl	336	63.562	0	63.898
Matzen-Raggendorf	1.113	59.890	144	61.146
Neusiedl an der Zaya	976	58.377	407	59.759
Obersiebenbrunn	629	59.368	114	60.111
Orth an der Donau	782	66.729	276	67.788
Palterndorf-Dobermannsdorf	671	57.568	373	58.612
Parbasdorf	578	58.958	0	59.536
Prottes	1.308	59.569	138	61.015
Raasdorf	451	65.860	301	66.612
Ringelsdorf-Niederabsdorf	891	54.615	243	55.750
Schönkirchen-Reyersdorf	1.059	61.872	151	63.082
Spannberg	507	58.052	101	58.660
Strasshof an der Nordbahn	1.010	65.019	153	66.183
Sulz im Weinviertel	583	62.113	500	63.195
Untersiebenbrunn	1.018	60.183	170	61.371
Velm-Götzendorf	654	54.638	131	55.422
Weiden an der March	1.015	58.476	305	59.795
Weikendorf	1.077	54.456	147	55.680
Zistersdorf	1.027	60.846	672	62.545
Bezirk Gänserndorf	807	60.879	192	61.877
Niederösterreich	647	63.111	250	64.007
Österreich	572	62.644	239	63.454

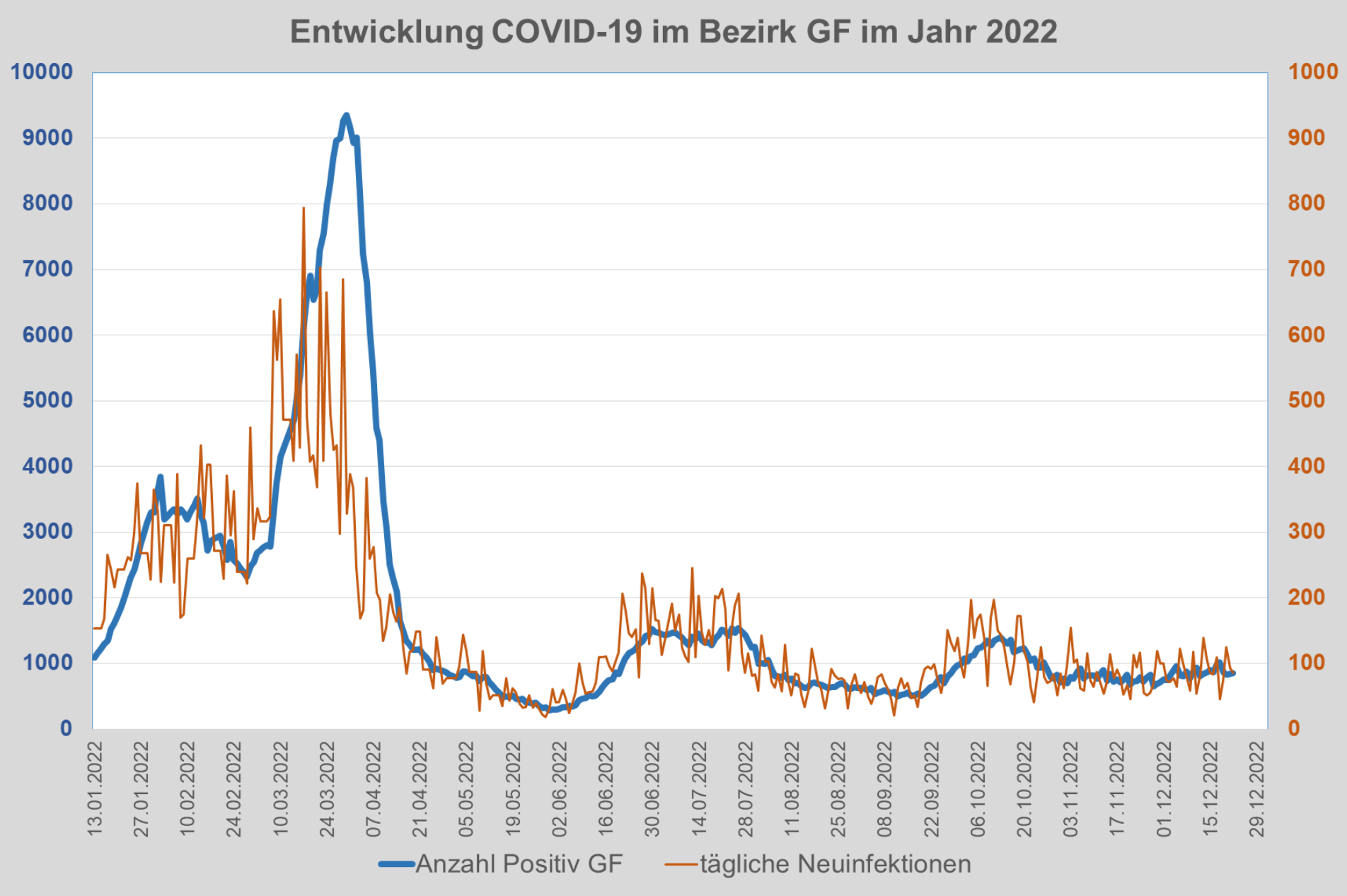
Entwicklung der aktiven Fälle im Bezirk Gänserndorf

Gemeinde	23.12.2022	16.12.2022	09.12.2022	02.12.2022	25.11.2022	18.11.2022
Aderklaa	1	3	4	3	0	1
Andlersdorf	0	2	3	0	2	0
Angern an der March	20	18	25	32	44	26
Auersthal	10	14	36	33	20	13
Bad Pirawarth	16	19	17	21	15	11
Deutsch-Wagram	90	81	71	60	78	65
Drösing	5	7	10	7	6	9
Dürnkrut	14	13	15	11	11	17
Ebenthal	11	0	5	7	7	4
Eckartsau	9	8	11	17	20	11
Engelhartstetten	22	16	14	13	8	7
Gänserndorf	89	91	106	94	78	65
Glinzendorf	4	4	1	1	2	2
Groß-Enzersdorf	106	115	96	107	117	119
Groß-Schweinbarth	8	8	6	6	7	14
Großhofen	2	0	1	0	0	1
Haringsee	5	10	9	10	9	11
Hauskirchen	5	9	8	9	8	6
Hohenau an der March	21	19	17	17	23	37
Hohenruppersdorf	6	3	2	4	2	5
Jedenspeigen	2	6	6	6	4	9
Lasee	11	19	34	38	20	15
Leopoldsdorf im Marchfelde	10	15	26	19	18	22
Mannsdorf an der Donau	1	2	2	1	1	3
Marchegg	14	18	7	11	16	21
Markgrafneusiedl	3	10	9	4	6	5
Matzen - Raggendorf	31	33	18	18	20	8
Neusiedl an der Zaya	12	12	12	15	21	4
Obersiebenbrunn	11	14	12	10	10	9
Orth an der Donau	17	29	19	18	11	18
Palterndorf - Dobermannsdorf	9	5	4	8	15	20
Parbasdorf	1	2	1	0	1	0
Prottes	19	16	9	9	4	4
Raasdorf	3	0	4	4	6	3
Ringelsdorf - Niederabsdorf	11	4	4	7	10	22
Schönkirchen - Reyersdorf	21	23	25	16	6	2
Spannberg	5	4	7	9	1	3
Strasshof an der Nordbahn	112	123	118	65	83	85
Sulz im Weinviertel	7	5	8	5	6	14
Untersiebenbrunn	18	17	14	11	19	14
Velm - Götzendorf	5	8	10	1	1	1
Weiden an der March	10	11	8	2	5	5
Weikendorf	22	24	21	10	25	22
Zistersdorf	55	58	45	20	25	26
	854	898	880	759	791	759

Neu-Infizierte in den letzten 7 Tagen im Bezirk Gänserndorf

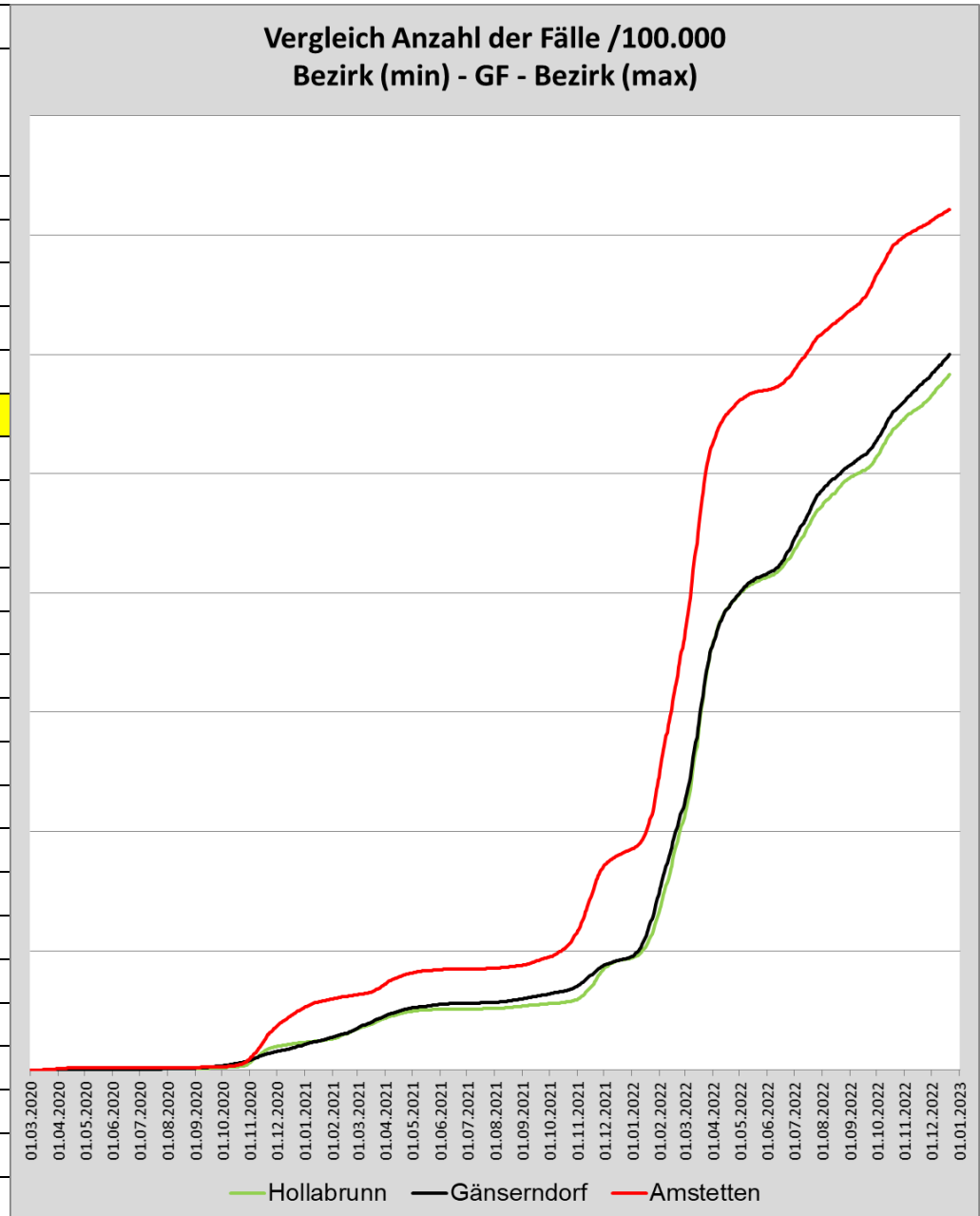
Gemeinde	23.12.2022	16.12.2022	09.12.2022	02.12.2022	25.11.2022	18.11.2022
Aderklaa	1	2	2	3		
Andlersdorf			3		2	
Angern an der March	15	13	15	17	37	23
Auersthal	8	8	20	25	16	10
Bad Pirawarth	10	17	11	15	13	7
Deutsch-Wagram	72	58	54	41	52	54
Drösing	5	4	7	7	4	5
Dürnkrut	8	10	9	10	6	16
Ebenthal	11		4	4	6	3
Eckartsau	9	3	8	9	15	11
Engelhartstetten	19	10	8	10	6	3
Gänserndorf	60	62	71	72	63	39
Glinzendorf	1	4		1	1	2
Groß-Enzersdorf	69	90	51	74	77	92
Groß-Schweinbarth	7	6	2	3	6	11
Großhofen	2		1			1
Haringsee	3	6	5	7	6	8
Hauskirchen	5	9	3	7	6	4
Hohenau an der March	15	12	10	12	12	26
Hohenruppersdorf	6	3	2	4		2
Jedenspeigen	2	3	6	4	2	5
Lasee	5	9	16	29	16	10
Leopoldsdorf im Marchfelde	8	8	15	14	10	15
Mannsdorf an der Donau	1	1	1	1	1	
Marchegg	8	14	4	5	12	13
Markgrafneusiedl	3	6	9	3	4	4
Matzen - Raggendorf	16	29	10	13	18	3
Neusiedl an der Zaya	6	10	9	9	19	4
Obersiebenbrunn	5	9	9	9	8	5
Orth an der Donau	7	23	14	14	5	13
Palterndorf - Dobermannsdorf	8	2	4	3	10	11
Parbasdorf	1	2	1		1	
Prottes	15	12	6	7	3	3
Raasdorf	3		1	3	3	4
Ringelsdorf - Niederabsdorf	10	3	2	4	5	17
Schönkirchen - Reyersdorf	12	20	14	13	6	2
Spannberg	5	4	4	8	1	3
Strasshof an der Nordbahn	87	80	91	46	55	65
Sulz im Weinviertel	5	5	6	4	4	10
Untersiebenbrunn	11	12	8	7	15	15
Velm - Götzendorf	4	2	9	1		1
Weiden an der March	8	9	7	2	4	3
Weikendorf	13	14	19	5	16	15
Zistersdorf	36	52	37	15	20	22
	605	646	588	540	566	560

täglicher Neuzugang im Bezirk Gänserndorf



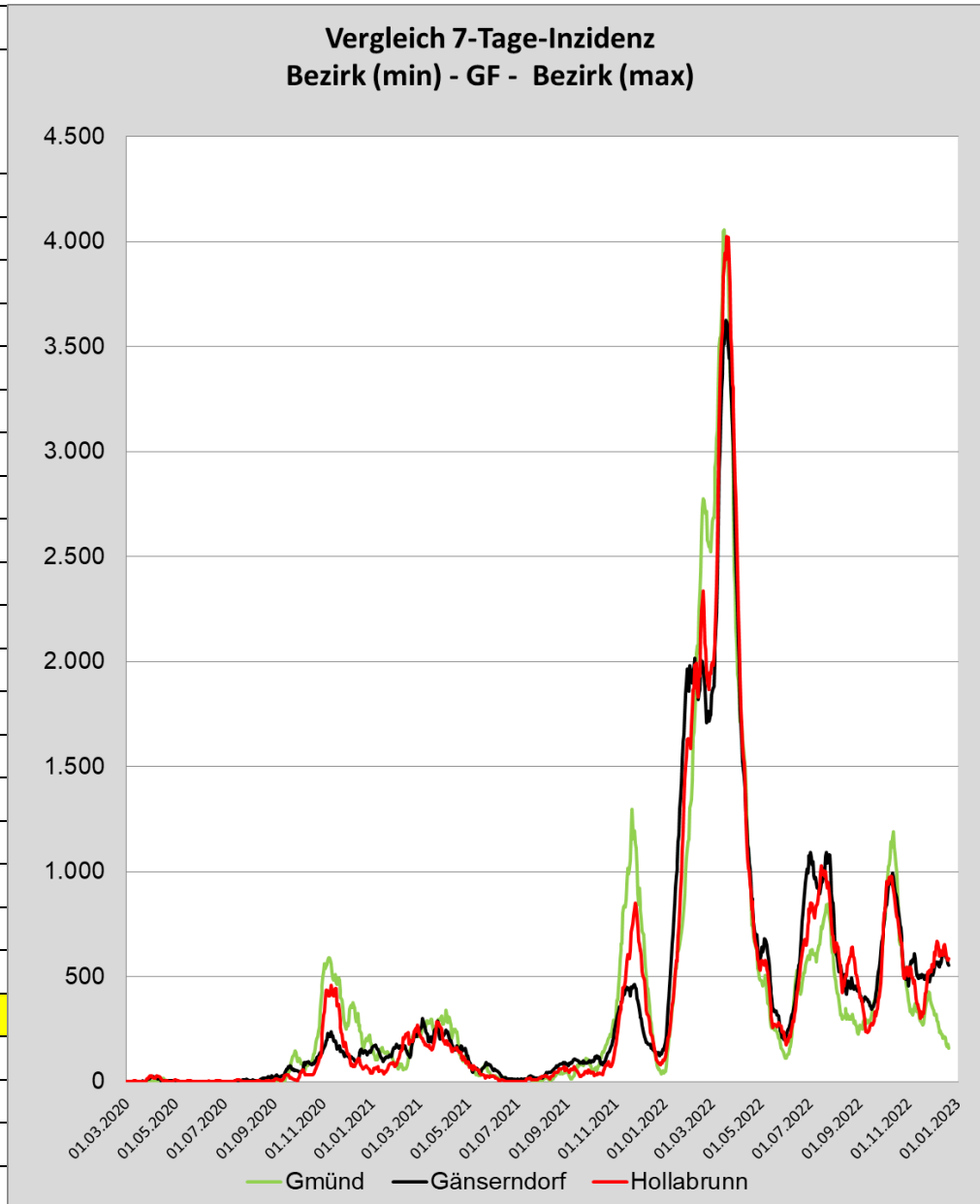
COVID-19 Analysen für den Bezirk Gänserndorf

Sortiert nach "Anzahl Fälle pro 100.000 Einwohner"				
Bezirk	1.708.140	Anzahl Fälle Summe pro 100k	7 Tage Inzidenz Fälle pro 100k	Anzahl Tote Summe pro 100k
Hollabrunn	51.879	58.328	588	202
Horn	30.875	58.345	321	194
Krems an der Donau(Stadt)	24.930	58.757	401	297
Gmünd	36.152	59.441	158	434
Mistelbach	76.641	59.753	479	138
Gänserndorf	107.504	60.001	553	185
Mödling	120.412	60.775	586	239
Tulln	107.723	60.902	569	198
Wiener Neustadt(Stadt)	47.407	61.630	430	439
Baden	148.765	61.701	478	231
Korneuburg	92.442	61.785	548	157
Waidhofen an der Thaya	25.644	61.940	253	300
Neunkirchen	87.048	61.974	424	287
Sankt Pölten(Stadt)	56.697	62.113	467	256
Bruck an der Leitha	107.297	62.446	574	203
Wiener Neustadt(Land)	80.020	63.498	470	262
Krems(Land)	56.840	63.814	357	185
Sankt Pölten(Land)	133.497	65.860	461	252
Lilienfeld	25.491	66.039	298	432
Zwettl	41.757	67.780	302	201
Waidhofen an der Ybbs(Stadt)	11.187	68.901	250	358
Melk	78.779	71.147	324	439
Scheibbs	41.711	71.890	312	228
Amstetten	117.442	72.151	278	263

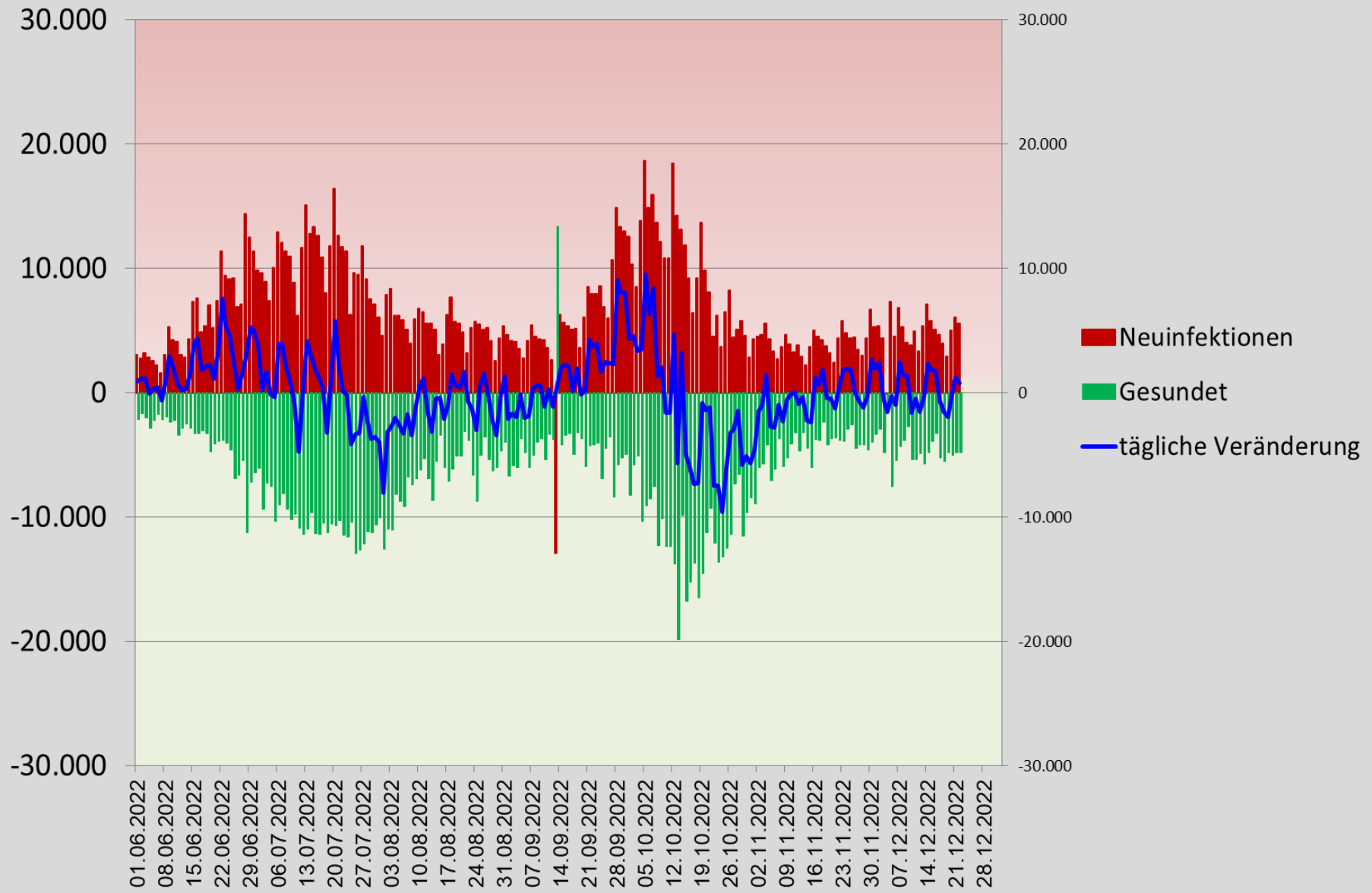


COVID-19 Analysen für den Bezirk Gänserndorf

Sortiert nach "7 Tage Inzidenz"				
Bezirk	1.708.140	Anzahl Fälle Summe pro 100k	7 Tage Inzidenz Fälle pro 100k	Anzahl Tote Summe pro 100k
Gmünd	36.152	59.441	158	434
Waidhofen an der Ybbs(Stadt)	11.187	68.901	250	358
Waidhofen an der Thaya	25.644	61.940	253	300
Amstetten	117.442	72.151	278	263
Lilienfeld	25.491	66.039	298	432
Zwettl	41.757	67.780	302	201
Scheibbs	41.711	71.890	312	228
Horn	30.875	58.345	321	194
Melk	78.779	71.147	324	439
Krems(Land)	56.840	63.814	357	185
Krems an der Donau(Stadt)	24.930	58.757	401	297
Neunkirchen	87.048	61.974	424	287
Wiener Neustadt(Stadt)	47.407	61.630	430	439
Sankt Pölten(Land)	133.497	65.860	461	252
Sankt Pölten(Stadt)	56.697	62.113	467	256
Wiener Neustadt(Land)	80.020	63.498	470	262
Baden	148.765	61.701	478	231
Mistelbach	76.641	59.753	479	138
Korneuburg	92.442	61.785	548	157
Gänserndorf	107.504	60.001	553	185
Tulln	107.723	60.902	569	198
Bruck an der Leitha	107.297	62.446	574	203
Mödling	120.412	60.775	586	239
Hollabrunn	51.879	58.328	588	202



tägliche Neuinfektionen / Gesundungen (Ö, seit 01.06)



Impfrate Bezirk Gänserndorf

Gemeinde	Grundimmunisierung (3 Impfungen)		erste Impfserie (2 Impfungen)		Auffrischung		Gesundet in den letzten 6 Monaten
	Anzahl	Prozent	Anzahl	Prozent	Anzahl	Prozent	
Aderklaa	135	68,18%	176	88,89%	43	24,43%	35
Andlersdorf	98	77,17%	117	92,13%	47	40,17%	24
Angern an der March	2.204	64,15%	2.690	78,29%	762	28,33%	581
Auersthal	1.289	66,78%	1.549	80,25%	498	32,15%	359
Bad Pirawarth	1.132	63,81%	1.397	78,75%	375	26,84%	277
Deutsch-Wagram	5.567	61,73%	6.892	76,42%	1.861	27,00%	1.705
Drösing	733	66,27%	862	77,93%	279	32,37%	186
Dürnkrot	1.525	67,78%	1.812	80,53%	482	26,60%	390
Ebenthal	594	65,78%	725	80,29%	194	26,76%	165
Eckartsau	868	64,15%	1.044	77,16%	324	31,03%	220
Engelhartstetten	1.332	63,64%	1.612	77,02%	474	29,40%	373
Gänserndorf	7.193	60,79%	9.028	76,30%	2.455	27,19%	2.043
Glinzendorf	185	56,23%	250	75,99%	70	28,00%	42
Groß-Enzersdorf	7.710	65,67%	9.264	78,91%	2.946	31,80%	2.185
Groß-Schweinbarth	829	63,13%	1.002	76,31%	253	25,25%	253
Großhofen	56	52,83%	73	68,87%	20	27,40%	15
Haringsee	835	71,37%	955	81,63%	291	30,47%	234
Hauskirchen	823	64,15%	993	77,40%	304	30,61%	187
Hohenau an der March	1.778	64,49%	2.104	76,31%	648	30,80%	512
Hohenruppersdorf	617	65,29%	743	78,62%	184	24,76%	177
Jedenspeigen	832	75,22%	952	86,07%	348	36,55%	218
Lassees	1.835	62,16%	2.233	75,65%	590	26,42%	536
Leopoldsdorf im Marchfelde	1.870	64,64%	2.220	76,74%	589	26,53%	471
Mannsdorf an der Donau	222	62,54%	267	75,21%	84	31,46%	51
Marchegg	1.867	62,80%	2.311	77,74%	674	29,16%	484
Markgrafneusiedl	600	67,26%	735	82,39%	191	25,99%	200
Matzen - Raggendorf	1.832	65,78%	2.280	81,86%	702	30,79%	458
Neusiedl an der Zaya	823	66,91%	992	80,65%	381	38,41%	224
Obersiebenbrunn	1.134	64,80%	1.378	78,74%	381	27,65%	342
Orth an der Donau	1.373	63,19%	1.687	77,64%	423	25,07%	424
Palterndorf - Dobermannsdorf	853	63,61%	1.042	77,70%	320	30,71%	194
Parbasdorf	119	68,78%	146	84,39%	42	28,77%	18
Prottes	921	63,43%	1.141	78,58%	324	28,40%	282
Raasdorf	411	61,80%	515	77,44%	116	22,52%	102
Ringelsdorf - Niederabsdorf	833	67,50%	995	80,63%	353	35,48%	240
Schönkirchen - Reyersdorf	1.270	64,04%	1.594	80,38%	495	31,05%	381
Spannberg	681	68,99%	806	81,66%	269	33,37%	182
Strasshof an der Nordbahn	6.746	60,86%	8.636	77,91%	2.194	25,41%	2.260
Sulz im Weinviertel	870	72,44%	1.012	84,26%	303	29,94%	235
Untersiebenbrunn	1.093	61,82%	1.335	75,51%	306	22,92%	263
Velm - Götzendorf	541	70,72%	633	82,74%	187	29,54%	147
Weiden an der March	642	65,18%	753	76,44%	198	26,29%	150
Weikendorf	1.262	61,80%	1.565	76,64%	488	31,18%	317
Zistersdorf	3.612	67,44%	4.354	81,29%	1.317	30,25%	915
BEZIRK GÄNSERNDORF	67.745	64,03%	82.870	78,32%	23.785	22,48%	19.057
Veränderung zur Vorwoche	4	0,00%	-43	-0,04%	1.159	1,10%	322
kleinster Wert		52,83%		68,87%		22,52%	
größter Wert		77,17%		92,13%		40,17%	
was fehlt auf 80%	16.902		1.777				