



Lagebericht COVID-19 im Bezirk Gänserndorf

Stand 16.12.2022

Quelle: AGES (Download-Bereich)

Bearbeiter: Alfons Weiss, Mobil: 0676 679 8131

Diese Lagedarstellung bietet den Gebietskörperschaften und Einsatzorganisationen des Bezirkes Gänserndorf einen Überblick über den aktuellen Stand und die Entwicklung der COVID-19 Fälle als Basis für deren Entscheidungsfindung.

Zusätzliche Informationen, Hinweise auf Gesetze und Verordnungen sowie darauf aufbauende Handlungs-Empfehlungen werden wöchentlich (jeden Donnerstag) von der BH Gänserndorf versendet.

Zusammenfassung:

	KW50	KW49	KW48
Gesamtzahl der bestätigten COVID-19 Fälle im Bezirk Gänserndorf	64.868	64.222	63.634
Aktuelle Zahl der positiv getesteten Personen mit Bescheid (15.12.2022)	898	880	759
Sieben-Tage-Inzidenz (15.12.2022)	595	568	511
Gemeinden ohne Neuinfektionen	4	1	3
Gemeinden mit 4 oder weniger Neuinfektionen	12	14	14
Gemeinden mit mehr als 4 Neuinfektionen	28	29	27
Gemeinden mit 0 Fällen	3	0	3
Gemeinden mit fallender Tendenz	14	14	20
Gemeinden mit gleichbleibenden Zahlen	4	7	5
Gemeinden mit steigender Tendenz	23	23	16

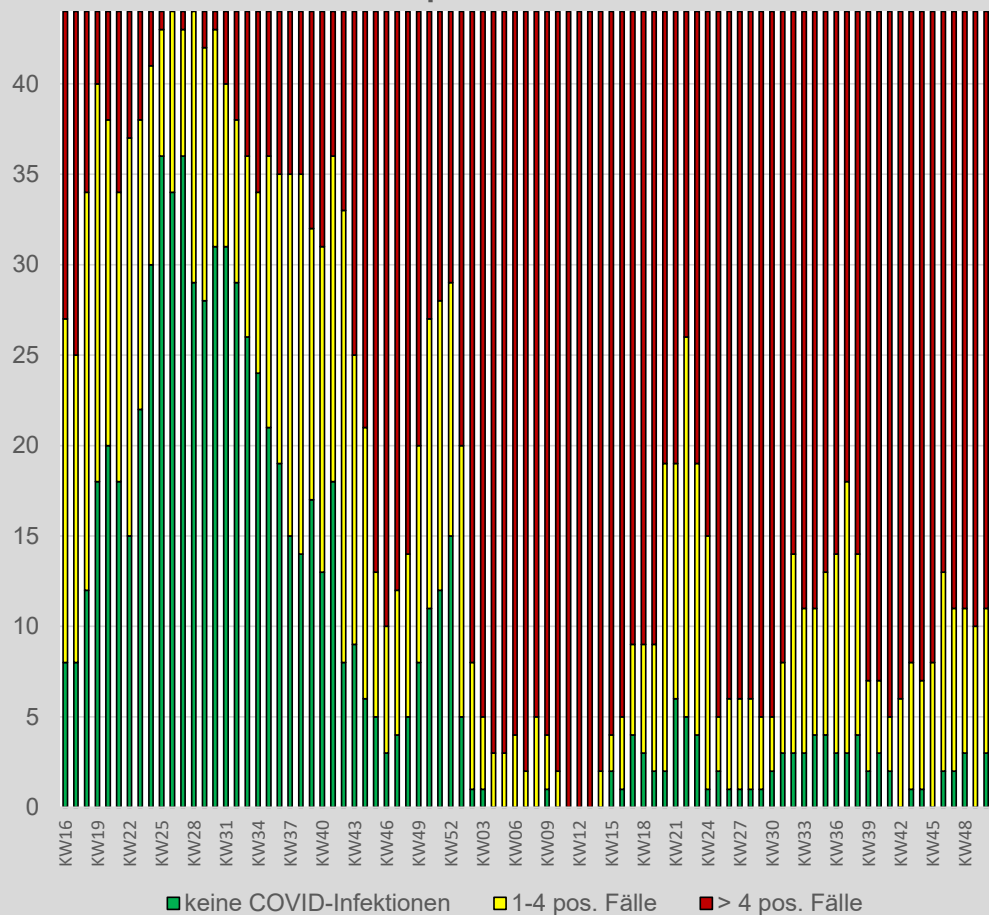
Tendenz: **gleich bleibend**

- Die Zahl der positiv Getesteten ist um **2% gestiegen** (KW49: um 16% gestiegen)
- Die 7-Tage-Inzidenz pro 100.000 EW ist um **5% gestiegen** (KW49: um 11% gestiegen)
- In Summe gibt es **646 Neuinfektionen** (KW49 = 588), davon 284 in 5 Gemeinden

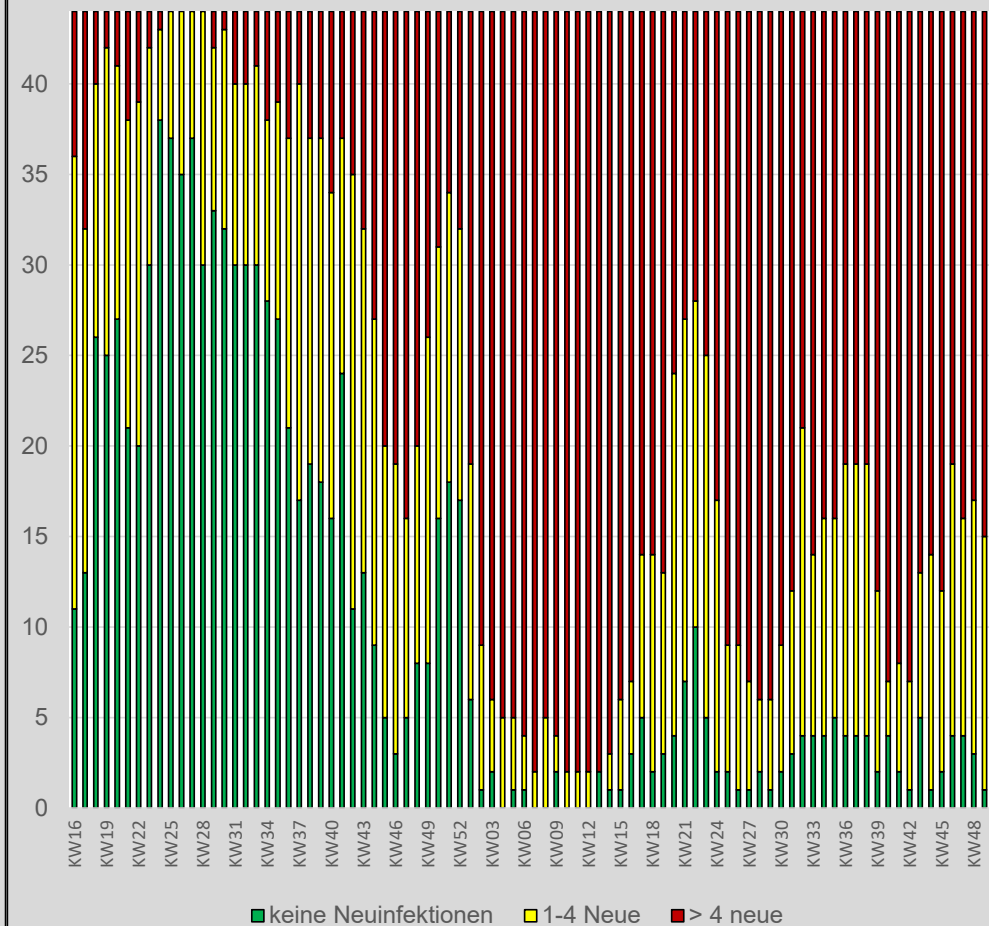
Verteiler:

alle Bürgermeister und Gemeinden im Bezirk Gänserndorf
Bezirkshauptmannschaft Gänserndorf
Bezirksfeuerwehrkommando Gänserndorf
Bezirksleitung Rotes Kreuz Gänserndorf
Bezirkspolizeikommando Gänserndorf
Bezirksärztesprecher

Gemeinden mit positiven COVID-19-Fällen



Gemeinden mit Zuwachs von COVID-19-Fällen



**die Anzahl der positiven COVID-19 Fälle
ist gestiegen**

**die Anzahl der Gemeinden mit mehr als 4 positiven COVID-19 Fälle
ist gesunken**

**die Anzahl der Gemeinden ohne COVID-19 Fälle
ist gestiegen**

**die Anzahl der Neuinfektionen
ist gestiegen**

**die Anzahl der Gemeinden mit mehr als 4 Neuinfektionen
ist gesunken**

**die Anzahl der Gemeinden ohne Neuinfektionen
ist gestiegen**

Information über COVID-19-Fälle im Bezirk Gänserndorf

Gemeinde	SARS-CoV2 Fälle (Stand: 15. Dezember 2022)			
	Tagesstatistik	Gesamtübersicht		
	Aktuell Erkrankte	Genesen	Gestorben	Gesamt best. Fälle
Aderklaa	3	115	0	118
Andlersdorf	2	76	0	78
Angern an der March	18	1910	3	1931
Auersthal	14	1243	3	1260
Bad Pirawarth	19	1098	2	1119
Deutsch-Wagram	81	5705	13	5799
Drösing	7	625	5	637
Dürnkrut	13	1341	5	1359
Ebenthal	0	567	1	568
Eckartsau	8	751	3	762
Engelhartstetten	16	1250	2	1268
Gänserndorf	91	7082	32	7205
Glinzendorf	4	231	0	235
Groß-Enzersdorf	115	7307	10	7432
Groß-Schweinbarth	8	836	1	845
Großhofen	0	68	0	68
Haringsee	10	706	3	719
Hauskirchen	9	721	0	730
Hohenau an der March	19	1488	3	1510
Hohenrappersdorf	3	614	3	620
Jedenspeigen	6	662	0	668
Lasseesee	19	1735	2	1756
Leopoldsdorf im Marchfelde	15	1728	4	1747
Mannsdorf an der Donau	2	172	0	174
Marchegg	18	1546	2	1566
Markgrafneusiedl	10	557	0	567
Matzen-Raggendorf	33	1650	4	1687
Neusiedl an der Zaya	12	712	5	729
Obersiebenbrunn	14	1031	2	1047
Orth an der Donau	29	1431	6	1466
Palterndorf-Dobermannsdorf	5	768	5	778
Parbasdorf	2	100	0	102
Prottes	16	853	2	871
Raasdorf	0	438	2	440
Ringelsdorf-Niederabsdorf	4	671	3	678
Schönkirchen-Reyersdorf	23	1213	3	1239
Spannberg	4	569	1	574
Strasshof an der Nordbahn	123	7109	17	7249
Sulz im Weinviertel	5	743	6	754
Untersiebenbrunn	17	1054	3	1074
Velm-Götzendorf	8	411	1	420
Weiden an der March	11	567	3	581
Weikendorf	24	1097	3	1124
Zistersdorf	58	3220	36	3314
Bezirkszahlen	898	63.771	199	64.868

Information über COVID-19-Fälle im Bezirk Gänserndorf

SARS-CoV2 Fälle (Stand: 15. Dezember 2022)

Werte **umgerechnet auf 100.000 Einwohner (Vergleichbarkeit)**

Gemeinde	Aktuell Erkrankte	Genesen	Gestorben	Gesamt best. Fälle
Aderklaa	1.515	58.079	0	59.594
Andlersdorf	1.575	59.846	0	61.421
Angern an der March	524	55.590	87	56.201
Auerthal	725	64.400	155	65.281
Bad Pirawarth	1.071	61.895	113	63.078
Deutsch-Wagram	898	63.260	144	64.302
Drösing	633	56.506	452	57.591
Dürnkrut	578	59.601	222	60.401
Ebenthal	0	62.791	111	62.902
Eckartsau	591	55.505	222	56.318
Engelhartstetten	764	59.724	96	60.584
Gänserndorf	769	59.855	270	60.894
Glinzendorf	1.216	70.215	0	71.431
Groß-Enzersdorf	980	62.240	85	63.305
Groß-Schweinbarth	609	63.667	76	64.352
Großhofen	0	64.150	0	64.150
Haringsee	855	60.345	256	61.456
Hauskirchen	701	56.197	0	56.898
Hohenau an der March	689	53.970	109	54.768
Hohenruppersdorf	317	64.973	317	65.607
Jedenspeigen	542	59.854	0	60.396
Lassee	644	58.777	68	59.489
Leopoldsdorf im Marchfelde	519	59.734	138	60.391
Mannsdorf an der Donau	563	48.452	0	49.016
Marchegg	606	52.006	67	52.679
Markgrafneusiedl	1.121	62.441	0	63.562
Matzen-Raggendorf	1.185	59.243	144	60.572
Neusiedl an der Zaya	976	57.889	407	59.271
Obersiebenbrunn	800	58.911	114	59.825
Orth an der Donau	1.335	65.855	276	67.466
Palterndorf-Dobermannsdorf	373	57.269	373	58.015
Parbasdorf	1.156	57.802	0	58.958
Prottes	1.102	58.743	138	59.982
Raasdorf	0	65.860	301	66.161
Ringelsdorf-Niederabsdorf	324	54.372	243	54.940
Schönkirchen-Reyersdorf	1.160	61.166	151	62.477
Spannberg	405	57.647	101	58.154
Strasshof an der Nordbahn	1.110	64.135	153	65.398
Sulz im Weinviertel	416	61.863	500	62.779
Untersiebenbrunn	962	59.617	170	60.749
Velm-Götzendorf	1.046	53.723	131	54.899
Weiden an der March	1.117	57.562	305	58.983
Weikendorf	1.175	53.721	147	55.044
Zistersdorf	1.083	60.118	672	61.873
Bezirk Gänserndorf	849	60.270	188	61.307
Niederösterreich	650	62.147	249	63.046
Österreich	559	61.901	238	62.698

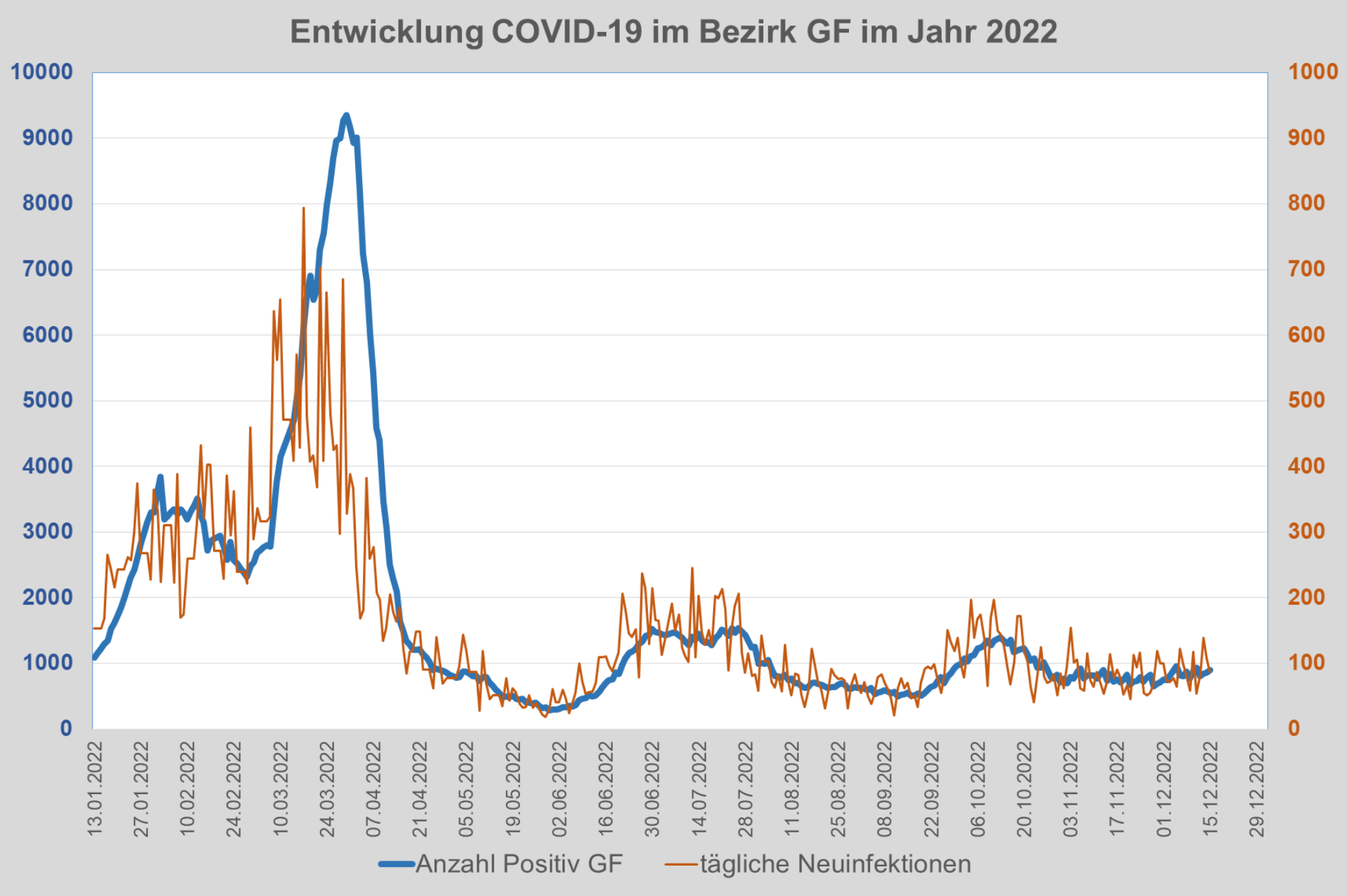
Entwicklung der aktiven Fälle im Bezirk Gänserndorf

Gemeinde	16.12.2022	09.12.2022	02.12.2022	25.11.2022	18.11.2022	11.11.2022
Aderklaa	3	4	3	0	1	2
Andlersdorf	2	3	0	2	0	1
Angern an der March	18	25	32	44	26	12
Auersthal	14	36	33	20	13	21
Bad Pirawarth	19	17	21	15	11	19
Deutsch-Wagram	81	71	60	78	65	72
Drösing	7	10	7	6	9	9
Dürnkrut	13	15	11	11	17	17
Ebenthal	0	5	7	7	4	7
Eckartsau	8	11	17	20	11	8
Engelhartstetten	16	14	13	8	7	13
Gänserndorf	91	106	94	78	65	85
Glinzendorf	4	1	1	2	2	4
Groß-Enzersdorf	115	96	107	117	119	111
Groß-Schweinbarth	8	6	6	7	14	20
Großhofen	0	1	0	0	1	1
Haringsee	10	9	10	9	11	15
Hauskirchen	9	8	9	8	6	7
Hohenau an der March	19	17	17	23	37	26
Hohenruppersdorf	3	2	4	2	5	12
Jedenspeigen	6	6	6	4	9	31
Lasee	19	34	38	20	15	16
Leopoldsdorf im Marchfelde	15	26	19	18	22	20
Mannsdorf an der Donau	2	2	1	1	3	7
Marchegg	18	7	11	16	21	19
Markgrafneusiedl	10	9	4	6	5	7
Matzen - Raggendorf	33	18	18	20	8	10
Neusiedl an der Zaya	12	12	15	21	4	7
Obersiebenbrunn	14	12	10	10	9	8
Orth an der Donau	29	19	18	11	18	11
Palterndorf - Dobermannsdorf	5	4	8	15	20	14
Parbasdorf	2	1	0	1	0	1
Prottes	16	9	9	4	4	2
Raasdorf	0	4	4	6	3	5
Ringelsdorf - Niederabsdorf	4	4	7	10	22	18
Schönkirchen - Reyersdorf	23	25	16	6	2	13
Spannberg	4	7	9	1	3	8
Strasshof an der Nordbahn	123	118	65	83	85	72
Sulz im Weinviertel	5	8	5	6	14	11
Untersiebenbrunn	17	14	11	19	14	4
Velm - Götzendorf	8	10	1	1	1	6
Weiden an der March	11	8	2	5	5	3
Weikendorf	24	21	10	25	22	18
Zistersdorf	58	45	20	25	26	44
898	880	759	791	759	817	

Neu-Infizierte in den letzten 7 Tagen im Bezirk Gänserndorf

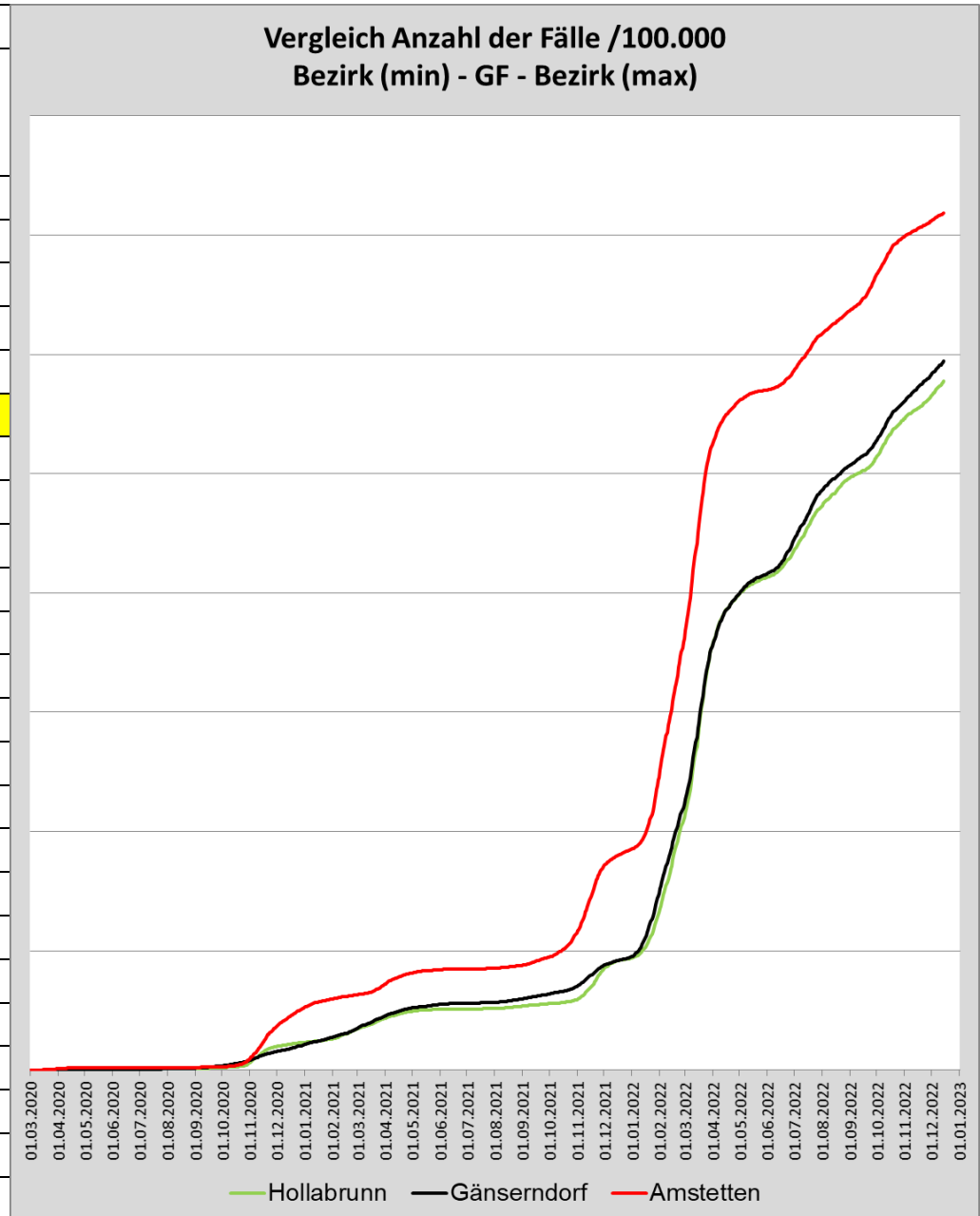
Gemeinde	16.12.2022	09.12.2022	02.12.2022	25.11.2022	18.11.2022	11.11.2022
Aderklaa	2	2	3			1
Andlersdorf		3		2		
Angern an der March	13	15	17	37	23	8
Auersthal	8	20	25	16	10	15
Bad Pirawarth	17	11	15	13	7	16
Deutsch-Wagram	58	54	41	52	54	38
Drösing	4	7	7	4	5	5
Dürnkrut	10	9	10	6	16	11
Ebenthal		4	4	6	3	3
Eckartsau	3	8	9	15	11	7
Engelhartstetten	10	8	10	6	3	5
Gänserndorf	62	71	72	63	39	67
Glinzendorf	4		1	1	2	2
Groß-Enzersdorf	90	51	74	77	92	85
Groß-Schweinbarth	6	2	3	6	11	19
Großhofen		1			1	1
Haringsee	6	5	7	6	8	12
Hauskirchen	9	3	7	6	4	6
Hohenau an der March	12	10	12	12	26	22
Hohenruppersdorf	3	2	4		2	10
Jedenspeigen	3	6	4	2	5	20
Lasee	9	16	29	16	10	9
Leopoldsdorf im Marchfelde	8	15	14	10	15	16
Mannsdorf an der Donau	1	1	1	1		5
Marchegg	14	4	5	12	13	14
Markgrafneusiedl	6	9	3	4	4	6
Matzen - Raggendorf	29	10	13	18	3	6
Neusiedl an der Zaya	10	9	9	19	4	3
Obersiebenbrunn	9	9	9	8	5	5
Orth an der Donau	23	14	14	5	13	9
Palterndorf - Dobermannsdorf	2	4	3	10	11	10
Parbasdorf	2	1		1		
Prottes	12	6	7	3	3	3
Raasdorf		1	3	3	4	2
Ringelsdorf - Niederabsdorf	3	2	4	5	17	14
Schönkirchen - Reyersdorf	20	14	13	6	2	5
Spannberg	4	4	8	1	3	6
Strasshof an der Nordbahn	80	91	46	55	65	55
Sulz im Weinviertel	5	6	4	4	10	8
Untersiebenbrunn	12	8	7	15	15	4
Velm - Götzendorf	2	9	1		1	3
Weiden an der March	9	7	2	4	3	3
Weikendorf	14	19	5	16	15	15
Zistersdorf	52	37	15	20	22	25
	646	588	540	566	560	579

täglicher Neuzugang im Bezirk Gänserndorf



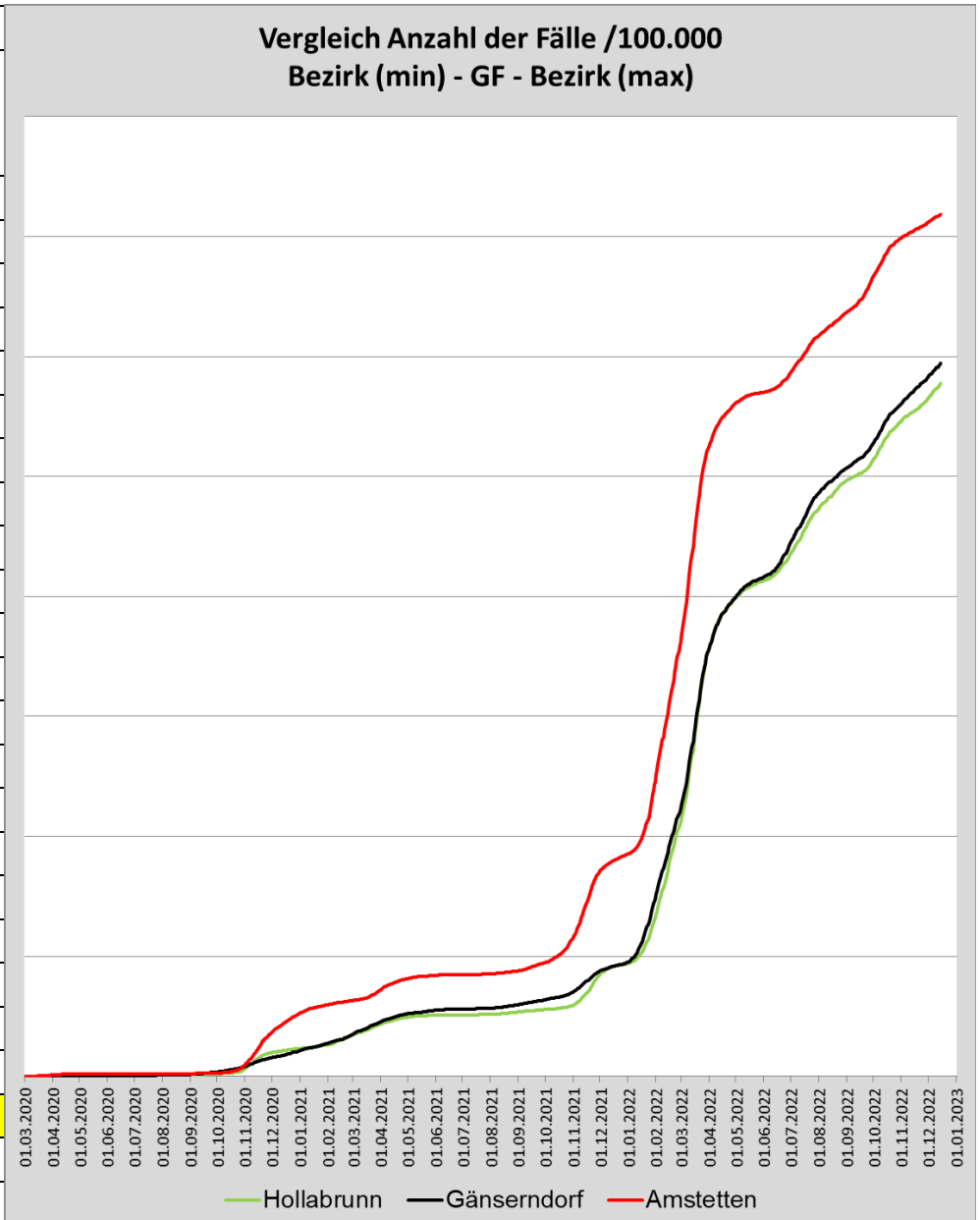
COVID-19 Analysen für den Bezirk Gänserndorf

Sortiert nach "Anzahl Fälle pro 100.000 Einwohner"				
Bezirk	1.708.140	Anzahl Fälle Summe pro 100k	7 Tage Inzidenz Fälle pro 100k	Anzahl Tote Summe pro 100k
Hollabrunn	51.879	57.738	601	202
Horn	30.875	58.024	360	194
Krems an der Donau(Stadt)	24.930	58.347	413	297
Mistelbach	76.641	59.267	582	138
Gmünd	36.152	59.286	207	434
Gänserndorf	107.504	59.439	595	180
Mödling	120.412	60.173	569	239
Tulln	107.723	60.333	574	198
Wiener Neustadt(Stadt)	47.407	61.200	460	439
Baden	148.765	61.215	480	231
Korneuburg	92.442	61.235	585	157
Neunkirchen	87.048	61.543	441	287
Sankt Pölten(Stadt)	56.697	61.649	579	256
Waidhofen an der Thaya	25.644	61.687	316	300
Bruck an der Leitha	107.297	61.867	548	203
Wiener Neustadt(Land)	80.020	63.020	419	262
Krems(Land)	56.840	63.452	442	185
Sankt Pölten(Land)	133.497	65.398	641	251
Lilienfeld	25.491	65.741	471	432
Zwettl	41.757	67.479	345	201
Waidhofen an der Ybbs(Stadt)	11.187	68.651	474	358
Melk	78.779	70.826	437	434
Scheibbs	41.711	71.573	357	228
Amstetten	117.442	71.872	336	263

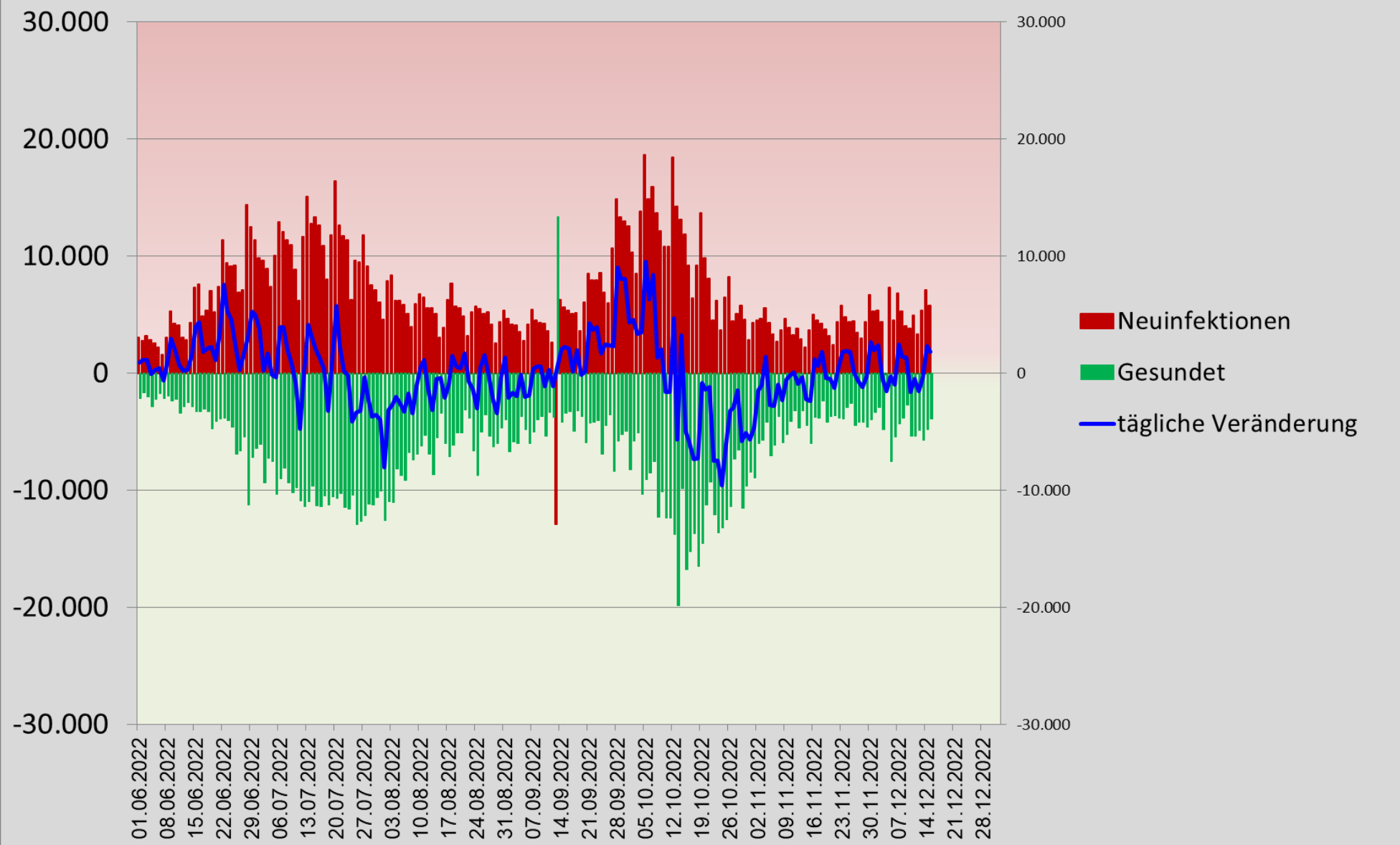


COVID-19 Analysen für den Bezirk Gänserndorf

Sortiert nach "7 Tage Inzidenz"				
Bezirk	1.708.140	Anzahl Fälle Summe pro 100k	7 Tage Inzidenz Fälle pro 100k	Anzahl Tote Summe pro 100k
Gmünd	36.152	59.286	207	434
Waidhofen an der Thaya	25.644	61.687	316	300
Amstetten	117.442	71.872	336	263
Zwettl	41.757	67.479	345	201
Scheibbs	41.711	71.573	357	228
Horn	30.875	58.024	360	194
Krems an der Donau(Stadt)	24.930	58.347	413	297
Wiener Neustadt(Land)	80.020	63.020	419	262
Melk	78.779	70.826	437	434
Neunkirchen	87.048	61.543	441	287
Krems(Land)	56.840	63.452	442	185
Wiener Neustadt(Stadt)	47.407	61.200	460	439
Lilienfeld	25.491	65.741	471	432
Waidhofen an der Ybbs(Stadt)	11.187	68.651	474	358
Baden	148.765	61.215	480	231
Bruck an der Leitha	107.297	61.867	548	203
Mödling	120.412	60.173	569	239
Tulln	107.723	60.333	574	198
Sankt Pölten(Stadt)	56.697	61.649	579	256
Mistelbach	76.641	59.267	582	138
Korneuburg	92.442	61.235	585	157
Gänserndorf	107.504	59.439	595	180
Hollabrunn	51.879	57.738	601	202
Sankt Pölten(Land)	133.497	65.398	641	251



tägliche Neuinfektionen / Gesundungen (Ö, seit 01.06)



Impfrate Bezirk Gänserndorf

Gemeinde	Grundimmunisierung (3 Impfungen)		erste Impfserie (2 Impfungen)		Auffrischung		Gesundet in den letzten 6 Monaten
Aderklaa	135	68,18%	176	88,89%	42	23,86%	32
Andlersdorf	98	77,17%	117	92,13%	45	38,46%	25
Angern an der March	2.206	64,20%	2.692	78,35%	743	27,60%	576
Auersthal	1.287	66,68%	1.548	80,20%	487	31,46%	350
Bad Pirawarth	1.132	63,81%	1.398	78,81%	370	26,47%	269
Deutsch-Wagram	5.567	61,73%	6.893	76,43%	1.829	26,53%	1.674
Drösing	735	66,45%	864	78,11%	273	31,60%	179
Dürnkrot	1.525	67,78%	1.812	80,53%	473	26,10%	386
Ebenthal	595	65,89%	726	80,40%	190	26,17%	169
Eckartsau	866	64,00%	1.044	77,16%	319	30,56%	214
Engelhartstetten	1.331	63,59%	1.612	77,02%	472	29,28%	361
Gänserndorf	7.191	60,78%	9.030	76,32%	2.358	26,11%	2.004
Glinzendorf	185	56,23%	250	75,99%	70	28,00%	43
Groß-Enzersdorf	7.712	65,69%	9.269	78,95%	2.827	30,50%	2.158
Groß-Schweinbarth	830	63,21%	1.002	76,31%	249	24,85%	250
Großhofen	56	52,83%	73	68,87%	20	27,40%	15
Haringsee	834	71,29%	954	81,54%	282	29,56%	226
Hauskirchen	823	64,15%	994	77,47%	296	29,78%	184
Hohenau an der March	1.778	64,49%	2.104	76,31%	624	29,66%	508
Hohenruppersdorf	617	65,29%	743	78,62%	179	24,09%	174
Jedenspeigen	831	75,13%	952	86,07%	332	34,87%	214
Lasseesee	1.835	62,16%	2.234	75,68%	580	25,96%	529
Leopoldsdorf im Marchfelde	1.870	64,64%	2.219	76,71%	572	25,78%	469
Mannsdorf an der Donau	222	62,54%	267	75,21%	84	31,46%	50
Marchegg	1.867	62,80%	2.312	77,77%	663	28,68%	476
Markgrafneusiedl	601	67,37%	736	82,51%	189	25,68%	192
Matzen - Raggendorf	1.832	65,78%	2.279	81,83%	695	30,50%	444
Neusiedl an der Zaya	821	66,75%	993	80,74%	366	36,86%	220
Obersiebenbrunn	1.133	64,74%	1.378	78,74%	378	27,43%	338
Orth an der Donau	1.374	63,23%	1.689	77,73%	410	24,27%	430
Palterndorf - Dobermannsdorf	852	63,53%	1.042	77,70%	313	30,04%	196
Parbasdorf	119	68,78%	146	84,39%	42	28,77%	17
Prottes	922	63,49%	1.142	78,65%	318	27,85%	273
Raasdorf	411	61,80%	515	77,44%	110	21,36%	104
Ringelsdorf - Niederabsdorf	832	67,42%	995	80,63%	350	35,18%	243
Schönkirchen - Reyersdorf	1.269	63,99%	1.595	80,43%	487	30,53%	373
Spannberg	681	68,99%	806	81,66%	262	32,51%	182
Strasshof an der Nordbahn	6.747	60,87%	8.637	77,92%	2.146	24,85%	2.210
Sulz im Weinviertel	870	72,44%	1.012	84,26%	297	29,35%	245
Untersiebenbrunn	1.094	61,88%	1.336	75,57%	298	22,31%	253
Velm - Götzendorf	541	70,72%	633	82,74%	185	29,23%	141
Weiden an der March	642	65,18%	753	76,44%	191	25,37%	141
Weikendorf	1.262	61,80%	1.565	76,64%	480	30,67%	307
Zistersdorf	3.611	67,42%	4.354	81,29%	1.248	28,66%	891
BEZIRK GÄNSERNDORF	67.742	64,02%	82.891	78,34%	23.144	21,87%	18.735
Veränderung zur Vorwoche	1	0,00%	-22	-0,02%	518	0,49%	386
kleinster Wert		52,83%		68,87%		21,36%	
größter Wert		77,17%		92,13%		38,46%	
was fehlt auf 80%	16.905		1.756				