



Lagebericht COVID-19 im Bezirk Gänserndorf

Stand 09.12.2022

Quelle: AGES (Download-Bereich)

Bearbeiter: Alfons Weiss, Mobil: 0676 679 8131

Diese Lagedarstellung bietet den Gebietskörperschaften und Einsatzorganisationen des Bezirkes Gänserndorf einen Überblick über den aktuellen Stand und die Entwicklung der COVID-19 Fälle als Basis für deren Entscheidungsfindung.

Zusätzliche Informationen, Hinweise auf Gesetze und Verordnungen sowie darauf aufbauende Handlungs-Empfehlungen werden wöchentlich (jeden Donnerstag) von der BH Gänserndorf versendet.

Zusammenfassung:

	KW49	KW48	KW47
Gesamtzahl der bestätigten COVID-19 Fälle im Bezirk Gänserndorf	64.222	63.634	63.094
Aktuelle Zahl der positiv getesteten Personen mit Bescheid (08.12.2022)	880	759	791
Sieben-Tage-Inzidenz (08.12.2022)	568	511	500
Gemeinden ohne Neuinfektionen	1	3	4
Gemeinden mit 4 oder weniger Neuinfektionen	14	14	12
Gemeinden mit mehr als 4 Neuinfektionen	29	27	28
Gemeinden mit 0 Fällen	0	3	2
Gemeinden mit fallender Tendenz	14	20	18
Gemeinden mit gleichbleibenden Zahlen	7	5	4
Gemeinden mit steigender Tendenz	23	16	20

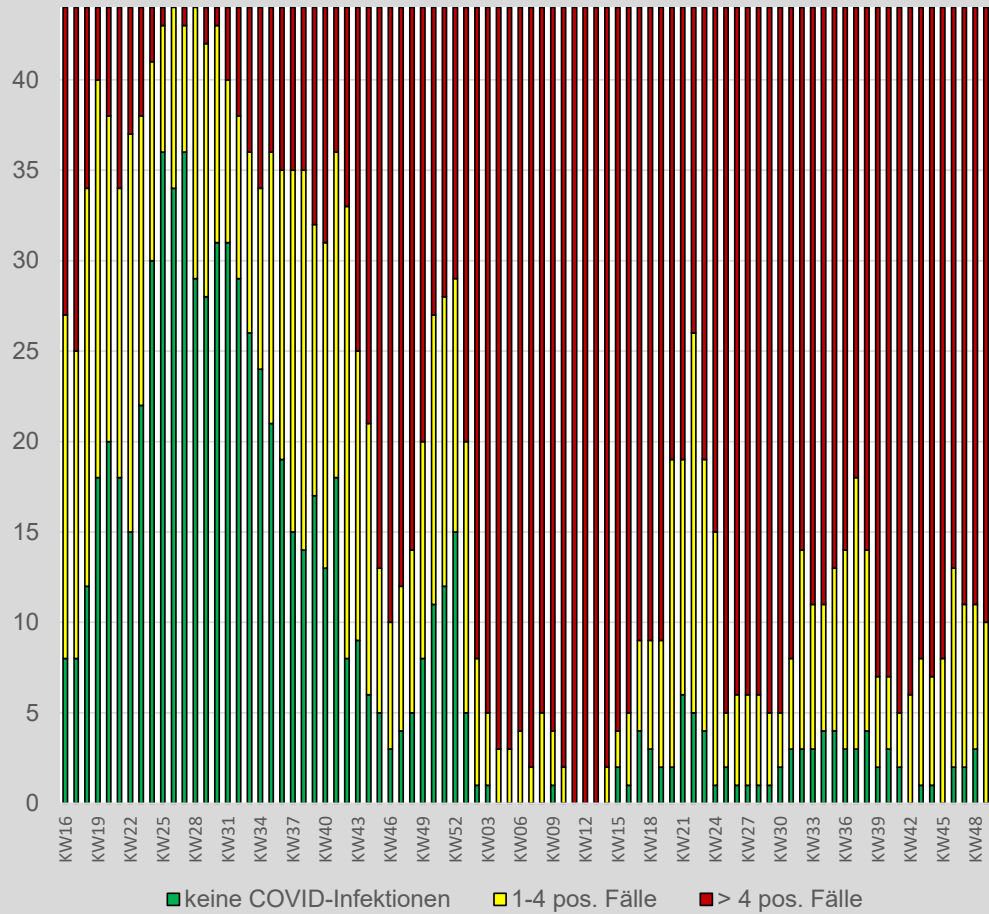
Tendenz: **gleich bleibend (Tendenz steigend)**

- Die Zahl der positiv Getesteten ist um **16% gestiegen** (KW48: um 4% gesunken)
- Die 7-Tage-Inzidenz pro 100.000 EW ist um **11% gestiegen** (KW48: um 2% gestiegen)
- In Summe gibt es **588 Neuinfektionen** (KW48 = 540), davon 284 in 5 Gemeinden

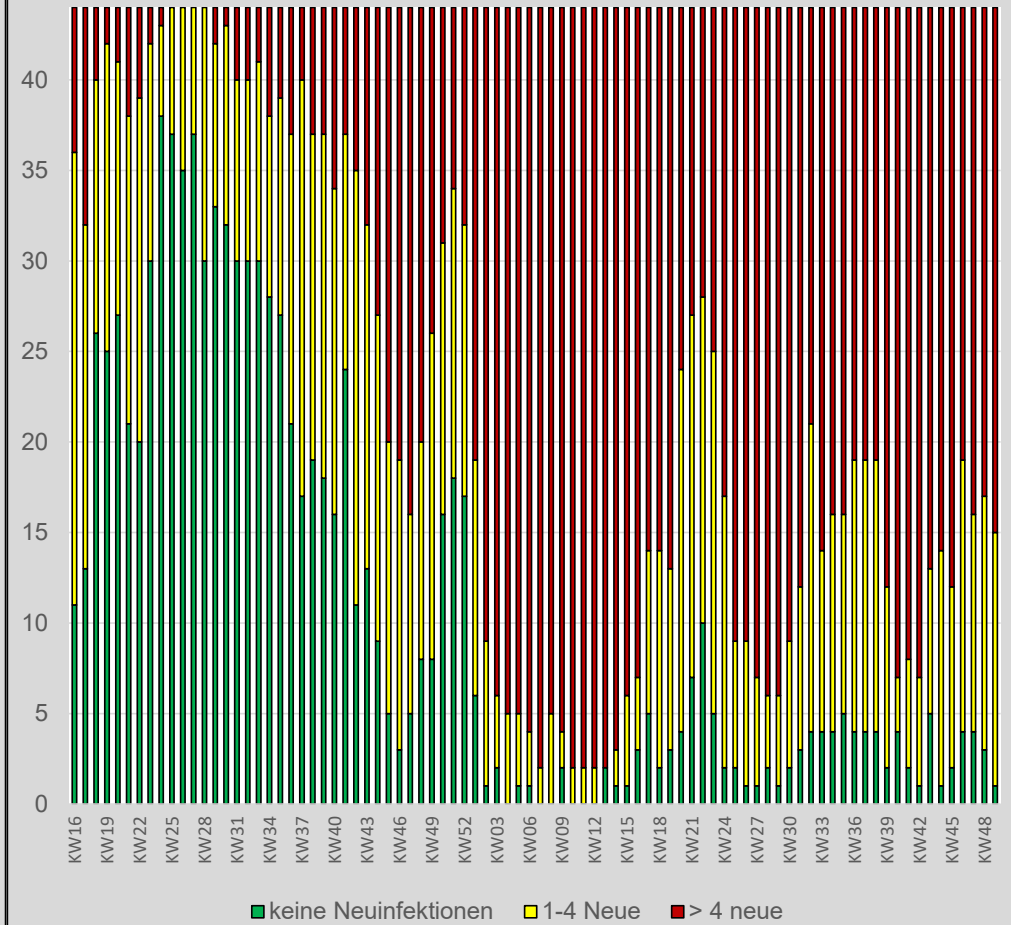
Verteiler:

alle Bürgermeister und Gemeinden im Bezirk Gänserndorf
Bezirkshauptmannschaft Gänserndorf
Bezirksfeuerwehrkommando Gänserndorf
Bezirksleitung Rotes Kreuz Gänserndorf
Bezirkspolizeikommando Gänserndorf
Bezirksärztesprecher

Gemeinden mit positiven COVID-19-Fällen



Gemeinden mit Zuwachs von COVID-19-Fällen



**die Anzahl der positiven COVID-19 Fälle
ist gestiegen**

**die Anzahl der Gemeinden mit mehr als 4 positiven COVID-19 Fälle
ist gestiegen**

**die Anzahl der Gemeinden ohne COVID-19 Fälle
ist Null**

**die Anzahl der Neuinfektionen
ist gestiegen**

**die Anzahl der Gemeinden mit mehr als 4 Neuinfektionen
ist gestiegen**

**die Anzahl der Gemeinden ohne Neuinfektionen
ist gesunken**

Information über COVID-19-Fälle im Bezirk Gänserndorf

Gemeinde	SARS-CoV2 Fälle (Stand: 08. Dezember 2022)			
	Tagesstatistik	Gesamtübersicht		
	Aktuell Erkrankte	Genesen	Gestorben	Gesamt best. Fälle
Aderklaa	4	112	0	116
Andlersdorf	3	75	0	78
Angern an der March	25	1890	3	1918
Auersthal	36	1213	3	1252
Bad Pirawarth	17	1083	2	1102
Deutsch-Wagram	71	5657	13	5741
Drösing	10	619	4	633
Dürnkrut	15	1329	5	1349
Ebenthal	5	562	1	568
Eckartsau	11	745	3	759
Engelhartstetten	14	1242	2	1258
Gänserndorf	106	7005	32	7143
Glinzendorf	1	230	0	231
Groß-Enzersdorf	96	7236	10	7342
Groß-Schweinbarth	6	832	1	839
Großhofen	1	67	0	68
Haringsee	9	701	3	713
Hauskirchen	8	713	0	721
Hohenau an der March	17	1478	3	1498
Hohenrappersdorf	2	612	3	617
Jedenspeigen	6	659	0	665
Lasseesee	34	1711	2	1747
Leopoldsdorf im Marchfelde	26	1709	4	1739
Mannsdorf an der Donau	2	171	0	173
Marchegg	7	1543	2	1552
Markgrafneusiedl	9	552	0	561
Matzen-Raggendorf	18	1636	4	1658
Neusiedl an der Zaya	12	702	5	719
Obersiebenbrunn	12	1024	2	1038
Orth an der Donau	19	1418	6	1443
Palterndorf-Dobermannsdorf	4	767	5	776
Parbasdorf	1	99	0	100
Prottes	9	848	2	859
Raasdorf	4	434	2	440
Ringelsdorf-Niederabsdorf	4	668	3	675
Schönkirchen-Reyersdorf	25	1191	3	1219
Spannberg	7	562	1	570
Strasshof an der Nordbahn	118	7034	17	7169
Sulz im Weinviertel	8	735	6	749
Untersiebenbrunn	14	1045	3	1062
Velm-Götzendorf	10	407	1	418
Weiden an der March	8	561	3	572
Weikendorf	21	1086	3	1110
Zistersdorf	45	3181	36	3262
Bezirkszahlen	880	63.144	198	64.222

Information über COVID-19-Fälle im Bezirk Gänserndorf

SARS-CoV2 Fälle (Stand: 08. Dezember 2022)

Werte **umgerechnet auf 100.000 Einwohner (Vergleichbarkeit)**

Gemeinde	Aktuell Erkrankte	Genesen	Gestorben	Gesamt best. Fälle
Aderklaa	2.020	56.564	0	58.584
Andlersdorf	2.362	59.059	0	61.421
Angern an der March	728	55.007	87	55.822
Auersthal	1.865	62.846	155	64.867
Bad Pirawarth	958	61.049	113	62.120
Deutsch-Wagram	787	62.727	144	63.659
Drösing	904	55.964	362	57.230
Dürnkrut	667	59.068	222	59.957
Ebenthal	554	62.238	111	62.902
Eckartsau	813	55.061	222	56.096
Engelhartstetten	669	59.342	96	60.106
Gänserndorf	896	59.204	270	60.370
Glinzendorf	304	69.911	0	70.215
Groß-Enzersdorf	818	61.636	85	62.539
Groß-Schweinbarth	457	63.362	76	63.895
Großhofen	943	63.207	0	64.150
Haringsee	769	59.918	256	60.943
Hauskirchen	624	55.573	0	56.197
Hohenau an der March	617	53.607	109	54.333
Hohenruppersdorf	212	64.761	317	65.290
Jedenspeigen	542	59.583	0	60.125
Lasseo	1.152	57.964	68	59.184
Leopoldsdorf im Marchfelde	899	59.077	138	60.114
Mannsdorf an der Donau	563	48.171	0	48.734
Marchegg	235	51.905	67	52.208
Markgrafneusiedl	1.009	61.880	0	62.889
Matzen-Raggendorf	646	58.741	144	59.531
Neusiedl an der Zaya	976	57.076	407	58.458
Obersiebenbrunn	686	58.511	114	59.311
Orth an der Donau	874	65.257	276	66.407
Palterndorf-Dobermannsdorf	298	57.195	373	57.866
Parbasdorf	578	57.224	0	57.802
Prottes	620	58.398	138	59.156
Raasdorf	601	65.259	301	66.161
Ringelsdorf-Niederabsdorf	324	54.129	243	54.696
Schönkirchen-Reyersdorf	1.261	60.057	151	61.469
Spannberg	709	56.938	101	57.748
Strasshof an der Nordbahn	1.065	63.458	153	64.676
Sulz im Weinviertel	666	61.197	500	62.363
Untersiebenbrunn	792	59.108	170	60.070
Velm-Götzendorf	1.307	53.200	131	54.638
Weiden an der March	812	56.953	305	58.070
Weikendorf	1.028	53.183	147	54.358
Zistersdorf	840	59.390	672	60.902
Bezirk Gänserndorf	832	59.677	187	60.696
Niederösterreich	650	62.147	249	63.046
Österreich	559	61.901	238	62.698

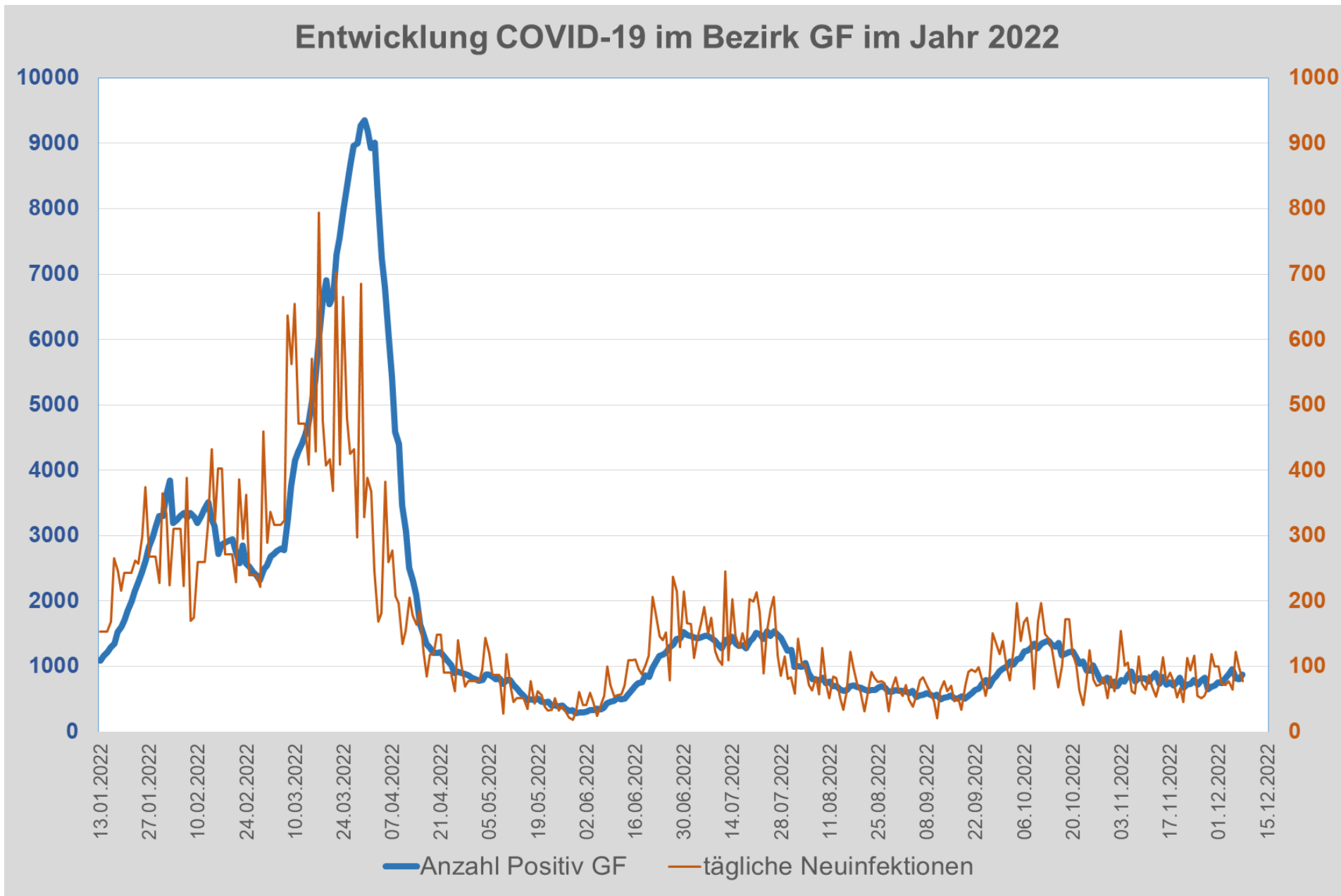
Entwicklung der aktiven Fälle im Bezirk Gänserndorf

Gemeinde	09.12.2022	02.12.2022	25.11.2022	18.11.2022	11.11.2022	04.11.2022
Aderklaa	4	3	0	1	2	1
Andlersdorf	3	0	2	0	1	1
Angern an der March	25	32	44	26	12	16
Auersthal	36	33	20	13	21	33
Bad Pirawarth	17	21	15	11	19	10
Deutsch-Wagram	71	60	78	65	72	86
Drösing	10	7	6	9	9	12
Dürnkrut	15	11	11	17	17	23
Ebenthal	5	7	7	4	7	8
Eckartsau	11	17	20	11	8	5
Engelhartstetten	14	13	8	7	13	23
Gänserndorf	106	94	78	65	85	77
Glinzendorf	1	1	2	2	4	3
Groß-Enzersdorf	96	107	117	119	111	82
Groß-Schweinbarth	6	6	7	14	20	5
Großhofen	1	0	0	1	1	3
Haringsee	9	10	9	11	15	10
Hauskirchen	8	9	8	6	7	7
Hohenau an der March	17	17	23	37	26	12
Hohenruppersdorf	2	4	2	5	12	8
Jedenspeigen	6	6	4	9	31	24
Lasee	34	38	20	15	16	28
Leopoldsdorf im Marchfelde	26	19	18	22	20	12
Mannsdorf an der Donau	2	1	1	3	7	2
Marchegg	7	11	16	21	19	20
Markgrafneusiedl	9	4	6	5	7	11
Matzen - Raggendorf	18	18	20	8	10	18
Neusiedl an der Zaya	12	15	21	4	7	9
Obersiebenbrunn	12	10	10	9	8	8
Orth an der Donau	19	18	11	18	11	10
Palterndorf - Dobermannsdorf	4	8	15	20	14	13
Parbasdorf	1	0	1	0	1	1
Prottes	9	9	4	4	2	7
Raasdorf	4	4	6	3	5	5
Ringelsdorf - Niederabsdorf	4	7	10	22	18	9
Schönkirchen - Reyersdorf	25	16	6	2	13	21
Spannberg	7	9	1	3	8	5
Strasshof an der Nordbahn	118	65	83	85	72	65
Sulz im Weinviertel	8	5	6	14	11	10
Untersiebenbrunn	14	11	19	14	4	9
Velm - Götzendorf	10	1	1	1	6	10
Weiden an der March	8	2	5	5	3	0
Weikendorf	21	10	25	22	18	7
Zistersdorf	45	20	25	26	44	60
	880	759	791	759	817	789

Neu-Infizierte in den letzten 7 Tagen im Bezirk Gänserndorf

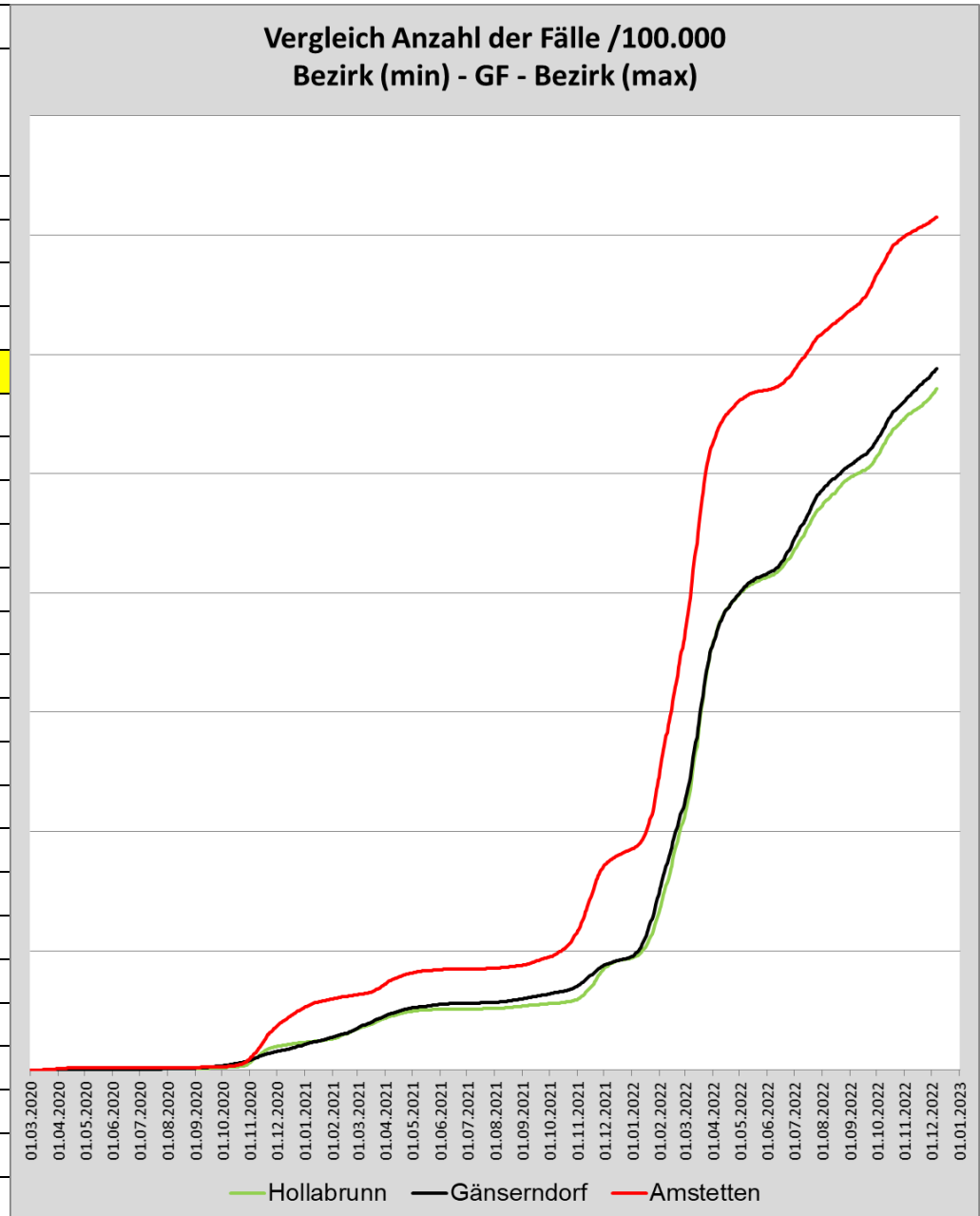
Gemeinde	09.12.2022	02.12.2022	25.11.2022	18.11.2022	11.11.2022	04.11.2022
Aderklaa	2	3			1	1
Andlersdorf	3		2			1
Angern an der March	15	17	37	23	8	7
Auersthal	20	25	16	10	15	29
Bad Pirawarth	11	15	13	7	16	9
Deutsch-Wagram	54	41	52	54	38	66
Drösing	7	7	4	5	5	12
Dürnkrut	9	10	6	16	11	20
Ebenthal	4	4	6	3	3	9
Eckartsau	8	9	15	11	7	4
Engelhartstetten	8	10	6	3	5	16
Gänserndorf	71	72	63	39	67	61
Glinzendorf		1	1	2	2	3
Groß-Enzersdorf	51	74	77	92	85	65
Groß-Schweinbarth	2	3	6	11	19	4
Großhofen	1			1	1	3
Haringsee	5	7	6	8	12	8
Hauskirchen	3	7	6	4	6	4
Hohenau an der March	10	12	12	26	22	11
Hohenruppersdorf	2	4		2	10	7
Jedenspeigen	6	4	2	5	20	22
Lasee	16	29	16	10	9	19
Leopoldsdorf im Marchfelde	15	14	10	15	16	9
Mannsdorf an der Donau	1	1	1		5	2
Marchegg	4	5	12	13	14	13
Markgrafneusiedl	9	3	4	4	6	10
Matzen - Raggendorf	10	13	18	3	6	10
Neusiedl an der Zaya	9	9	19	4	3	6
Obersiebenbrunn	9	9	8	5	5	5
Orth an der Donau	14	14	5	13	9	3
Palterndorf - Dobermannsdorf	4	3	10	11	10	12
Parbasdorf	1		1			1
Prottes	6	7	3	3	3	3
Raasdorf	1	3	3	4	2	4
Ringelsdorf - Niederabsdorf	2	4	5	17	14	6
Schönkirchen - Reyersdorf	14	13	6	2	5	17
Spannberg	4	8	1	3	6	4
Strasshof an der Nordbahn	91	46	55	65	55	39
Sulz im Weinviertel	6	4	4	10	8	7
Untersiebenbrunn	8	7	15	15	4	5
Velm - Götzendorf	9	1		1	3	9
Weiden an der March	7	2	4	3	3	
Weikendorf	19	5	16	15	15	5
Zistersdorf	37	15	20	22	25	50
	588	540	566	560	579	601

täglicher Neuzugang im Bezirk Gänserndorf



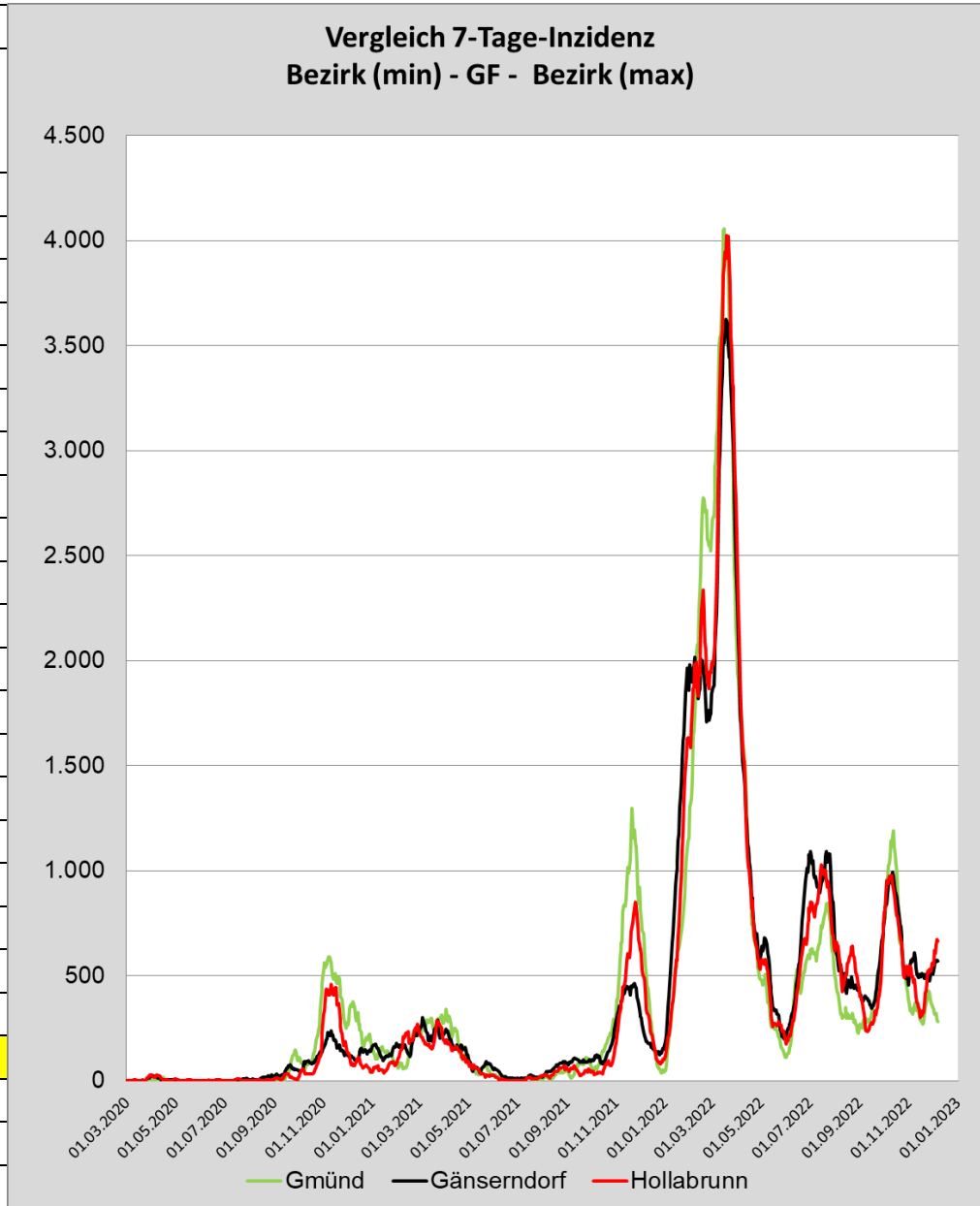
COVID-19 Analysen für den Bezirk Gänserndorf

Sortiert nach "Anzahl Fälle pro 100.000 Einwohner"				
Bezirk	1.708.140	Anzahl Fälle Summe pro 100k	7 Tage Inzidenz Fälle pro 100k	Anzahl Tote Summe pro 100k
Hollabrunn	51.879	57.143	667	202
Horn	30.875	57.668	444	194
Krems an der Donau(Stadt)	24.930	57.934	373	297
Mistelbach	76.641	58.687	531	138
Gänserndorf	107.504	58.850	568	180
Gmünd	36.152	59.070	282	434
Mödling	120.412	59.601	525	239
Tulln	107.723	59.762	582	198
Korneuburg	92.442	60.653	649	157
Baden	148.765	60.735	447	231
Wiener Neustadt(Stadt)	47.407	60.746	437	435
Sankt Pölten(Stadt)	56.697	61.068	557	256
Neunkirchen	87.048	61.104	437	287
Bruck an der Leitha	107.297	61.318	544	202
Waidhofen an der Thaya	25.644	61.379	425	300
Wiener Neustadt(Land)	80.020	62.602	492	261
Krems(Land)	56.840	63.010	456	185
Sankt Pölten(Land)	133.497	64.758	560	250
Lilienfeld	25.491	65.270	341	432
Zwettl	41.757	67.136	328	201
Waidhofen an der Ybbs(Stadt)	11.187	68.168	438	358
Melk	78.779	70.392	348	429
Scheibbs	41.711	71.219	393	228
Amstetten	117.442	71.539	347	263

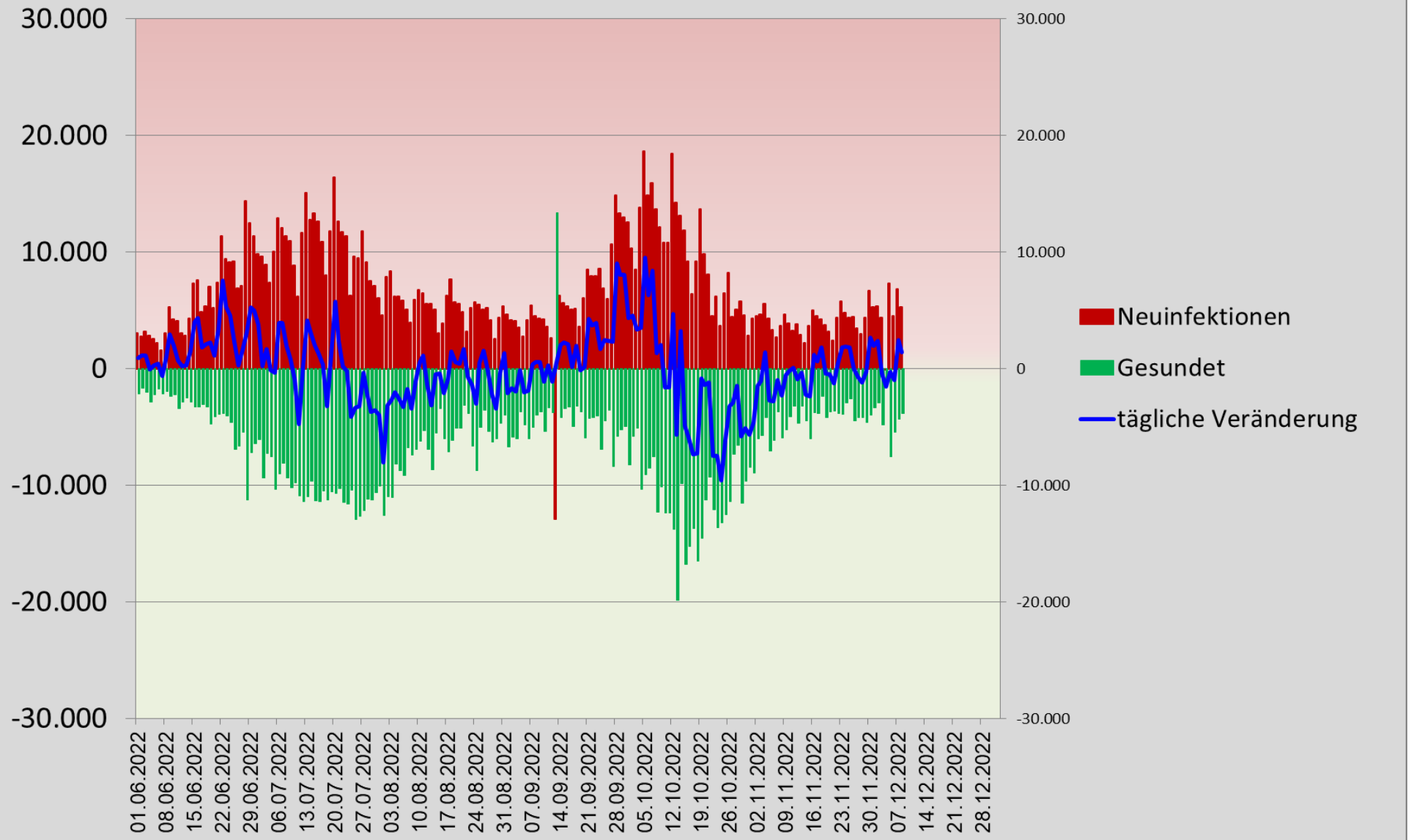


COVID-19 Analysen für den Bezirk Gänserndorf

Sortiert nach "7 Tage Inzidenz"				
Bezirk	1.708.140	Anzahl Fälle Summe pro 100k	7 Tage Inzidenz Fälle pro 100k	Anzahl Tote Summe pro 100k
Gmünd	36.152	59.070	282	434
Zwettl	41.757	67.136	328	201
Lilienfeld	25.491	65.270	341	432
Amstetten	117.442	71.539	347	263
Melk	78.779	70.392	348	429
Krems an der Donau(Stadt)	24.930	57.934	373	297
Scheibbs	41.711	71.219	393	228
Waidhofen an der Thaya	25.644	61.379	425	300
Neunkirchen	87.048	61.104	437	287
Wiener Neustadt(Stadt)	47.407	60.746	437	435
Waidhofen an der Ybbs(Stadt)	11.187	68.168	438	358
Horn	30.875	57.668	444	194
Baden	148.765	60.735	447	231
Krems(Land)	56.840	63.010	456	185
Wiener Neustadt(Land)	80.020	62.602	492	261
Mödling	120.412	59.601	525	239
Mistelbach	76.641	58.687	531	138
Bruck an der Leitha	107.297	61.318	544	202
Sankt Pölten(Stadt)	56.697	61.068	557	256
Sankt Pölten(Land)	133.497	64.758	560	250
Gänserndorf	107.504	58.850	568	180
Tulln	107.723	59.762	582	198
Korneuburg	92.442	60.653	649	157
Hollabrunn	51.879	57.143	667	202



tägliche Neuinfektionen / Gesundungen (Ö, seit 01.06)



Impfrate Bezirk Gänserndorf

Gemeinde	Grundimmunisierung (3 Impfungen)		erste Impfserie (2 Impfungen)		Auffrischung		Gesundet in den letzten 6 Monaten
Aderklaa	135	68,18%	176	88,89%	40	22,73%	29
Andlersdorf	98	77,17%	117	92,13%	45	38,46%	24
Angern an der March	2.206	64,20%	2.693	78,38%	731	27,14%	562
Auersthal	1.287	66,68%	1.548	80,20%	471	30,43%	324
Bad Pirawarth	1.133	63,87%	1.399	78,86%	360	25,73%	259
Deutsch-Wagram	5.566	61,72%	6.893	76,43%	1.788	25,94%	1.645
Drösing	736	66,54%	865	78,20%	265	30,64%	174
Dürnkrot	1.522	67,65%	1.812	80,53%	463	25,55%	382
Ebenthal	595	65,89%	726	80,40%	186	25,62%	167
Eckartsau	866	64,00%	1.044	77,16%	313	29,98%	211
Engelhartstetten	1.331	63,59%	1.612	77,02%	430	26,67%	356
Gänserndorf	7.191	60,78%	9.032	76,34%	2.308	25,55%	1.952
Glinzendorf	185	56,23%	250	75,99%	66	26,40%	43
Groß-Enzersdorf	7.709	65,66%	9.270	78,96%	2.800	30,20%	2.128
Groß-Schweinbarth	830	63,21%	1.002	76,31%	241	24,05%	247
Großhofen	56	52,83%	73	68,87%	20	27,40%	14
Haringsee	834	71,29%	954	81,54%	279	29,25%	221
Hauskirchen	822	64,07%	994	77,47%	291	29,28%	182
Hohenau an der March	1.779	64,52%	2.106	76,38%	615	29,20%	506
Hohenruppersdorf	617	65,29%	743	78,62%	175	23,55%	173
Jedenspeigen	832	75,22%	953	86,16%	327	34,31%	215
Lasseesee	1.835	62,16%	2.235	75,72%	565	25,28%	511
Leopoldsdorf im Marchfelde	1.871	64,68%	2.220	76,74%	560	25,23%	452
Mannsdorf an der Donau	222	62,54%	267	75,21%	81	30,34%	50
Marchegg	1.870	62,91%	2.315	77,87%	651	28,12%	478
Markgrafneusiedl	602	67,49%	737	82,62%	187	25,37%	189
Matzen - Raggendorf	1.832	65,78%	2.278	81,79%	683	29,98%	433
Neusiedl an der Zaya	821	66,75%	993	80,74%	366	36,86%	210
Obersiebenbrunn	1.133	64,74%	1.378	78,74%	369	26,78%	339
Orth an der Donau	1.376	63,32%	1.691	77,82%	398	23,54%	428
Palterndorf - Dobermannsdorf	854	63,68%	1.044	77,85%	309	29,60%	195
Parbasdorf	119	68,78%	146	84,39%	41	28,08%	16
Prottes	921	63,43%	1.142	78,65%	311	27,23%	272
Raasdorf	411	61,80%	515	77,44%	106	20,58%	101
Ringelsdorf - Niederabsdorf	832	67,42%	995	80,63%	347	34,87%	248
Schönkirchen - Reyersdorf	1.267	63,89%	1.595	80,43%	479	30,03%	357
Spannberg	680	68,89%	804	81,46%	256	31,84%	175
Strasshof an der Nordbahn	6.740	60,81%	8.637	77,92%	2.077	24,05%	2.159
Sulz im Weinviertel	870	72,44%	1.012	84,26%	285	28,16%	239
Untersiebenbrunn	1.095	61,94%	1.337	75,62%	294	21,99%	251
Velm - Götzendorf	541	70,72%	633	82,74%	183	28,91%	137
Weiden an der March	642	65,18%	753	76,44%	189	25,10%	136
Weikendorf	1.262	61,80%	1.565	76,64%	474	30,29%	298
Zistersdorf	3.615	67,49%	4.359	81,38%	1.201	27,55%	861
BEZIRK GÄNSERNDORF	67.741	64,02%	82.913	78,36%	22.626	21,38%	18.349
Veränderung zur Vorwoche	60	0,06%	-7	-0,01%	1.216	1,15%	134
kleinster Wert		52,83%		68,87%		20,58%	
größter Wert		77,17%		92,13%		38,46%	
was fehlt auf 80%	16.906		1.734				