



Lagebericht COVID-19 im Bezirk Gänserndorf

Stand 25.11.2022

Quelle: AGES (Download-Bereich)

Bearbeiter: Alfons Weiss, Mobil: 0676 679 8131

Diese Lagedarstellung bietet den Gebietskörperschaften und Einsatzorganisationen des Bezirkes Gänserndorf einen Überblick über den aktuellen Stand und die Entwicklung der COVID-19 Fälle als Basis für deren Entscheidungsfindung.

Zusätzliche Informationen, Hinweise auf Gesetze und Verordnungen sowie darauf aufbauende Handlungs-Empfehlungen werden wöchentlich (jeden Donnerstag) von der BH Gänserndorf versendet.

Zusammenfassung:

	KW47	KW46	KW45
Gesamtzahl der bestätigten COVID-19 Fälle im Bezirk Gänserndorf	63.094	62.528	61.968
Aktuelle Zahl der positiv getesteten Personen mit Bescheid (24.11.2022)	791	759	817
Sieben-Tage-Inzidenz (24.11.2022)	500	493	585
Gemeinden ohne Neuinfektionen	4	4	2
Gemeinden mit 4 oder weniger Neuinfektionen	12	15	10
Gemeinden mit mehr als 4 Neuinfektionen	28	25	32
Gemeinden mit 0 Fällen	2	2	0
Gemeinden mit fallender Tendenz	18	23	18
Gemeinden mit gleichbleibenden Zahlen	4	3	5
Gemeinden mit steigender Tendenz	20	16	21

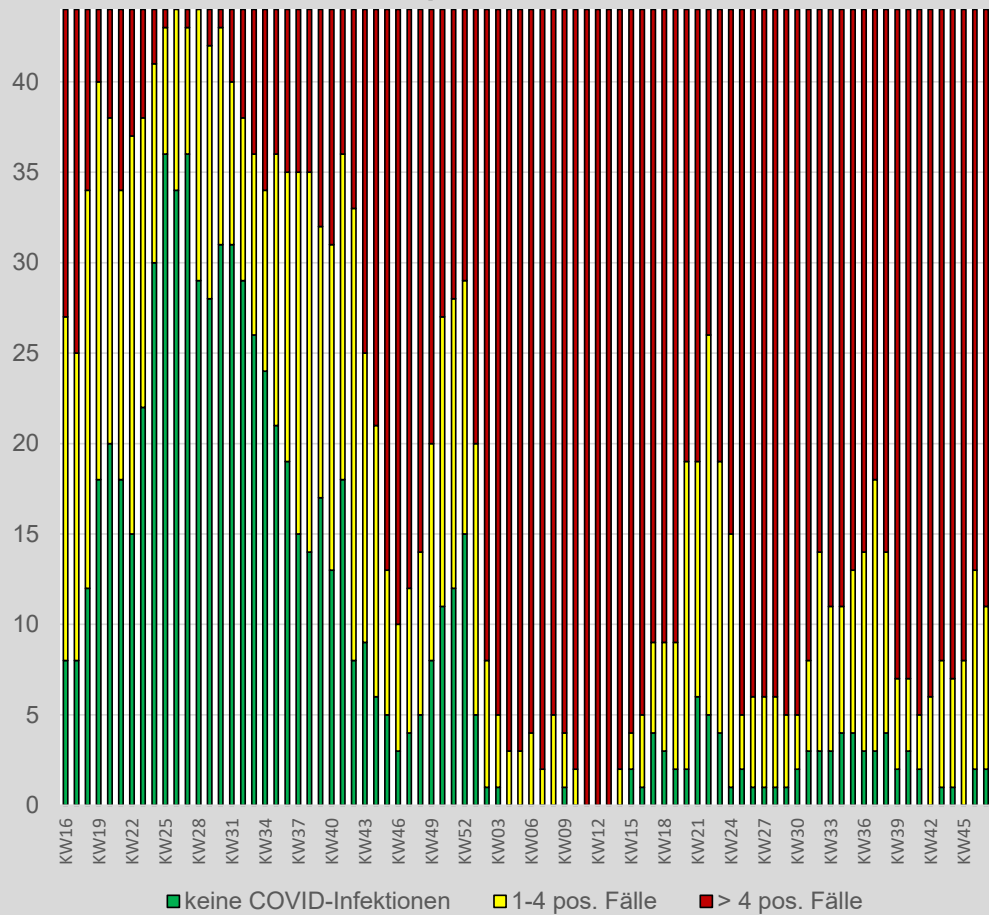
Tendenz: **gleich bleibend**

- Die Zahl der positiv Getesteten ist um **4% gestiegen** (KW46: um 7% gesunken)
- Die 7-Tage-Inzidenz pro 100.000 EW ist um **1% gestiegen** (KW46: um 16% gesunken)
- In Summe gibt es **566 Neuinfektionen** (KW46 = 560), davon 284 in 5 Gemeinden

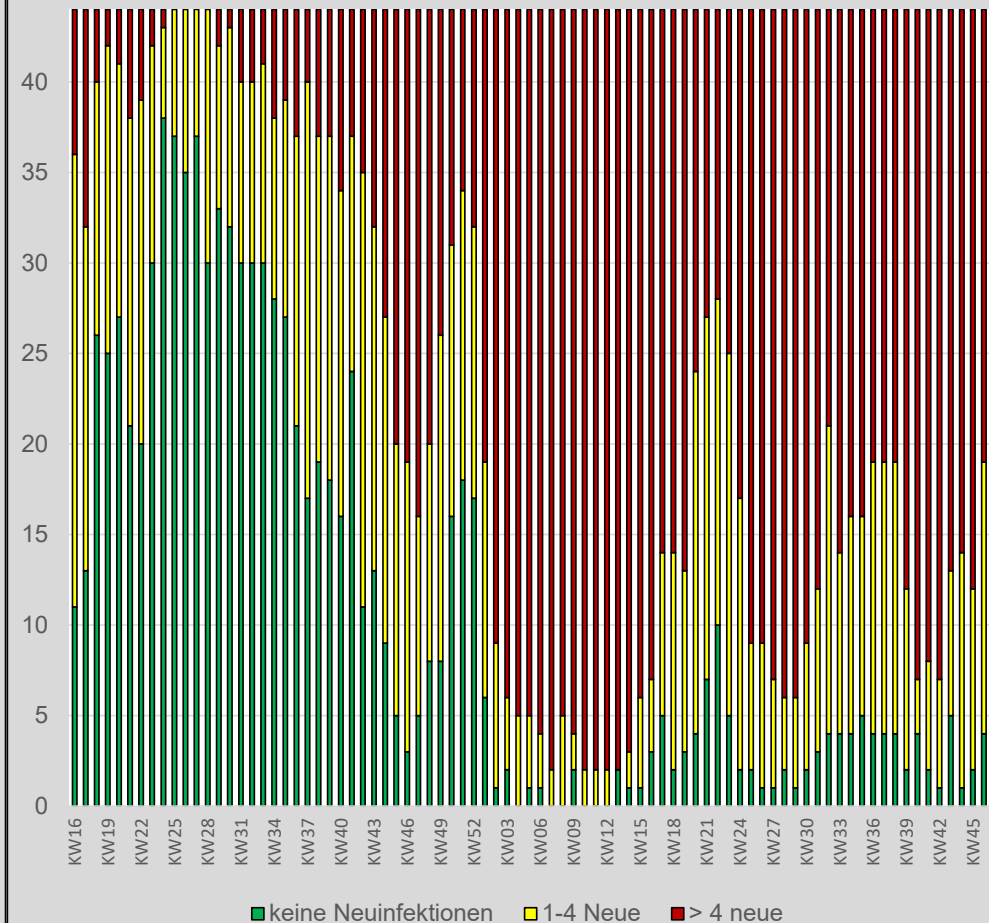
Verteiler:

alle Bürgermeister und Gemeinden im Bezirk Gänserndorf
Bezirkshauptmannschaft Gänserndorf
Bezirksfeuerwehrkommando Gänserndorf
Bezirksleitung Rotes Kreuz Gänserndorf
Bezirkspolizeikommando Gänserndorf
Bezirksärztesprecher

Gemeinden mit positiven COVID-19-Fällen



Gemeinden mit Zuwachs von COVID-19-Fällen



**die Anzahl der positiven COVID-19 Fälle
ist gestiegen**

**die Anzahl der Gemeinden mit mehr als 4 positiven COVID-19 Fälle
ist gestiegen**

**die Anzahl der Gemeinden ohne COVID-19 Fälle
ist gleich geblieben**

**die Anzahl der Neuinfektionen
ist gestiegen**

**die Anzahl der Gemeinden mit mehr als 4 Neuinfektionen
ist gestiegen**

**die Anzahl der Gemeinden ohne Neuinfektionen
ist gleich geblieben**

Information über COVID-19-Fälle im Bezirk Gänserndorf

Gemeinde	SARS-CoV2 Fälle (Stand: 24. November 2022)			
	Tagesstatistik	Gesamtübersicht		
	Aktuell Erkrankte	Genesen	Gestorben	Gesamt best. Fälle
Aderklaa	0	111	0	111
Andlersdorf	2	73	0	75
Angern an der March	44	1839	3	1886
Auersthal	20	1184	3	1207
Bad Pirawarth	15	1060	1	1076
Deutsch-Wagram	78	5555	13	5646
Drösing	6	609	4	619
Dürnkrut	11	1315	4	1330
Ebenthal	7	552	1	560
Eckartsau	20	719	3	742
Engelhartstetten	8	1230	2	1240
Gänserndorf	78	6890	32	7000
Glinzendorf	2	228	0	230
Groß-Enzersdorf	117	7091	9	7217
Groß-Schweinbarth	7	826	1	834
Großhofen	0	67	0	67
Haringsee	9	689	3	701
Hauskirchen	8	703	0	711
Hohenau an der March	23	1450	3	1476
Hohenruppersdorf	2	606	3	611
Jedenspeigen	4	651	0	655
Lasseesee	20	1680	2	1702
Leopoldsdorf im Marchfelde	18	1688	4	1710
Mannsdorf an der Donau	1	170	0	171
Marchegg	16	1525	2	1543
Markgrafneusiedl	6	543	0	549
Matzen-Raggendorf	20	1611	4	1635
Neusiedl an der Zaya	21	675	5	701
Obersiebenbrunn	10	1008	2	1020
Orth an der Donau	11	1398	6	1415
Palterndorf-Dobermannsdorf	15	750	4	769
Parbasdorf	1	98	0	99
Prottes	4	840	2	846
Raasdorf	6	428	2	436
Ringelsdorf-Niederabsdorf	10	656	3	669
Schönkirchen-Reyersdorf	6	1183	3	1192
Spannberg	1	556	1	558
Strasshof an der Nordbahn	83	6932	17	7032
Sulz im Weinviertel	6	728	5	739
Untersiebenbrunn	19	1025	3	1047
Velm-Götzendorf	1	406	1	408
Weiden an der March	5	555	3	563
Weikendorf	25	1058	3	1086
Zistersdorf	25	3150	35	3210
Bezirkszahlen	791	62.111	192	63.094

Information über COVID-19-Fälle im Bezirk Gänserndorf

SARS-CoV2 Fälle (Stand: 24. November 2022)

Werte **umgerechnet auf 100.000 Einwohner (Vergleichbarkeit)**

Gemeinde	Aktuell Erkrankte	Genesen	Gestorben	Gesamt best. Fälle
Aderklaa	0	56.059	0	56.059
Andlersdorf	1.575	57.484	0	59.059
Angern an der March	1.281	53.523	87	54.891
Auersthal	1.036	61.344	155	62.535
Bad Pirawarth	846	59.753	56	60.654
Deutsch-Wagram	865	61.596	144	62.605
Drösing	542	55.060	362	55.964
Dürnkrut	489	58.445	178	59.112
Ebenthal	775	61.130	111	62.016
Eckartsau	1.478	53.140	222	54.840
Engelhartstetten	382	58.769	96	59.246
Gänserndorf	659	58.232	270	59.162
Glinzendorf	608	69.303	0	69.911
Groß-Enzersdorf	997	60.401	77	61.474
Groß-Schweinbarth	533	62.905	76	63.514
Großhofen	0	63.207	0	63.207
Haringsee	769	58.892	256	59.918
Hauskirchen	624	54.794	0	55.417
Hohenau an der March	834	52.592	109	53.535
Hohenruppersdorf	212	64.126	317	64.655
Jedenspeigen	362	58.859	0	59.221
Lasee	678	56.914	68	57.659
Leopoldsdorf im Marchfelde	622	58.351	138	59.112
Mannsdorf an der Donau	282	47.889	0	48.171
Marchegg	538	51.300	67	51.905
Markgrafneusiedl	673	60.871	0	61.544
Matzen-Raggendorf	718	57.843	144	58.705
Neusiedl an der Zaya	1.707	54.881	407	56.995
Obersiebenbrunn	571	57.596	114	58.282
Orth an der Donau	506	64.336	276	65.118
Palterndorf-Dobermannsdorf	1.119	55.927	298	57.344
Parbasdorf	578	56.646	0	57.224
Prottes	275	57.848	138	58.261
Raasdorf	902	64.356	301	65.559
Ringelsdorf-Niederabsdorf	810	53.157	243	54.210
Schönkirchen-Reyersdorf	303	59.653	151	60.107
Spannberg	101	56.330	101	56.533
Strasshof an der Nordbahn	749	62.538	153	63.440
Sulz im Weinviertel	500	60.614	416	61.530
Untersiebenbrunn	1.075	57.977	170	59.221
Velm-Götzendorf	131	53.069	131	53.331
Weiden an der March	508	56.344	305	57.156
Weikendorf	1.224	51.811	147	53.183
Zistersdorf	467	58.811	653	59.932
Bezirk Gänserndorf	748	58.701	181	59.630
Niederösterreich	559	61.287	247	62.093
Österreich	476	61.254	237	61.966

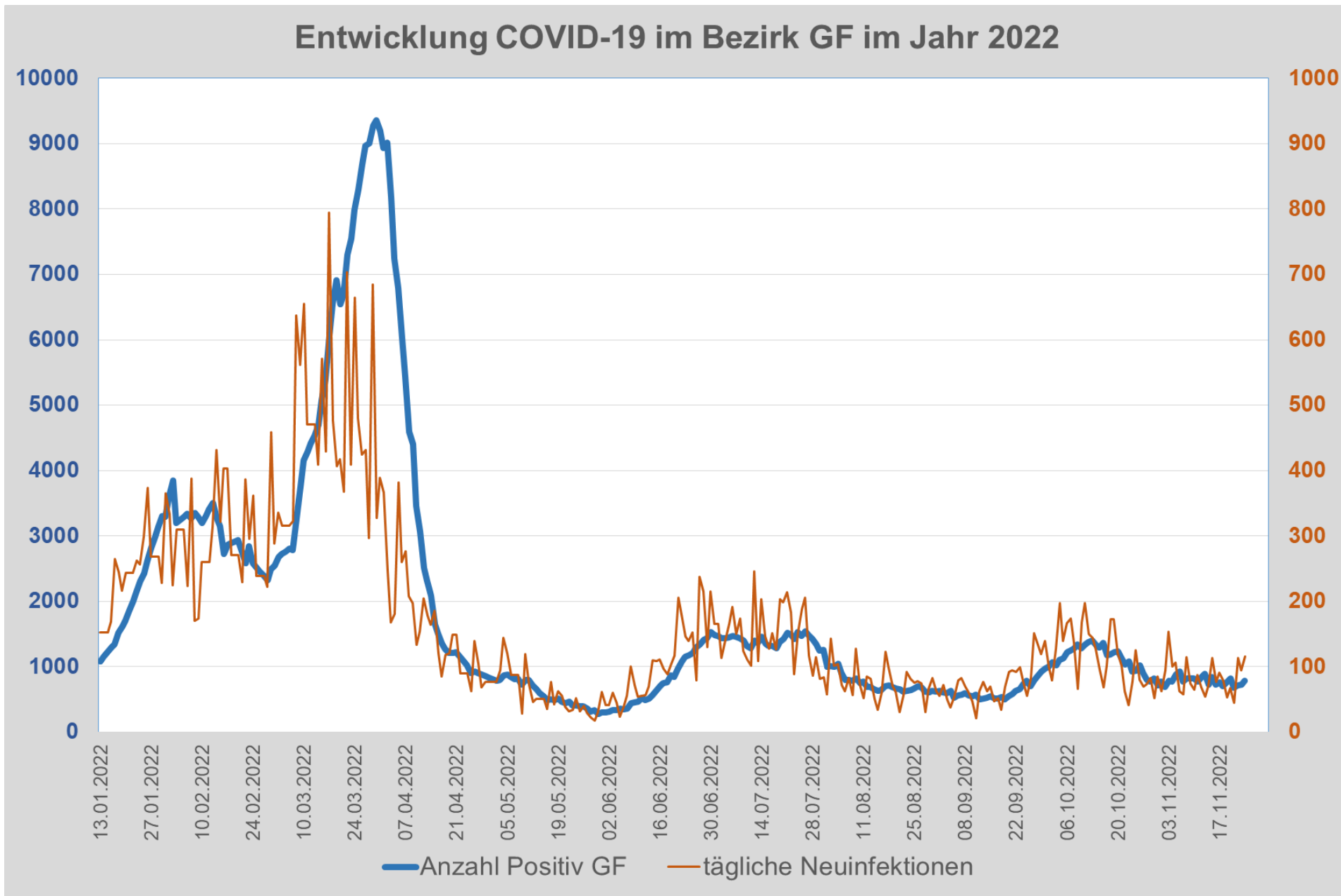
Entwicklung der aktiven Fälle im Bezirk Gänserndorf

Gemeinde	25.11.2022	18.11.2022	11.11.2022	04.11.2022	28.10.2022	21.10.2022
Aderklaa	0	1	2	1	1	1
Andlersdorf	2	0	1	1	1	2
Angern an der March	44	26	12	16	29	27
Auersthal	20	13	21	33	21	19
Bad Pirawarth	15	11	19	10	6	19
Deutsch-Wagram	78	65	72	86	93	106
Drösing	6	9	9	12	2	6
Dürnkrut	11	17	17	23	16	17
Ebenthal	7	4	7	8	4	12
Eckartsau	20	11	8	5	7	15
Engelhartstetten	8	7	13	23	20	23
Gänserndorf	78	65	85	77	72	126
Glinzendorf	2	2	4	3	1	2
Groß-Enzersdorf	117	119	111	82	74	110
Groß-Schweinbarth	7	14	20	5	8	12
Großhofen	0	1	1	3	0	1
Haringsee	9	11	15	10	19	19
Hauskirchen	8	6	7	7	11	18
Hohenau an der March	23	37	26	12	21	45
Hohenruppersdorf	2	5	12	8	8	7
Jedenspeigen	4	9	31	24	8	11
Lasee	20	15	16	28	36	40
Leopoldsdorf im Marchfelde	18	22	20	12	21	32
Mannsdorf an der Donau	1	3	7	2	1	3
Marchegg	16	21	19	20	24	38
Markgrafneusiedl	6	5	7	11	11	19
Matzen - Raggendorf	20	8	10	18	28	34
Neusiedl an der Zaya	21	4	7	9	14	12
Obersiebenbrunn	10	9	8	8	17	17
Orth an der Donau	11	18	11	10	33	51
Palterndorf - Dobermannsdorf	15	20	14	13	19	25
Parbasdorf	1	0	1	1	1	1
Prottes	4	4	2	7	9	19
Raasdorf	6	3	5	5	7	6
Ringelsdorf - Niederabsdorf	10	22	18	9	11	19
Schönkirchen - Reyersdorf	6	2	13	21	11	6
Spannberg	1	3	8	5	5	6
Strasshof an der Nordbahn	83	85	72	65	104	143
Sulz im Weinviertel	6	14	11	10	15	19
Untersiebenbrunn	19	14	4	9	17	24
Velm - Götzendorf	1	1	6	10	19	21
Weiden an der March	5	5	3	0	6	9
Weikendorf	25	22	18	7	9	18
Zistersdorf	25	26	44	60	60	69
	791	759	817	789	900	1.229

Neu-Infizierte in den letzten 7 Tagen im Bezirk Gänserndorf

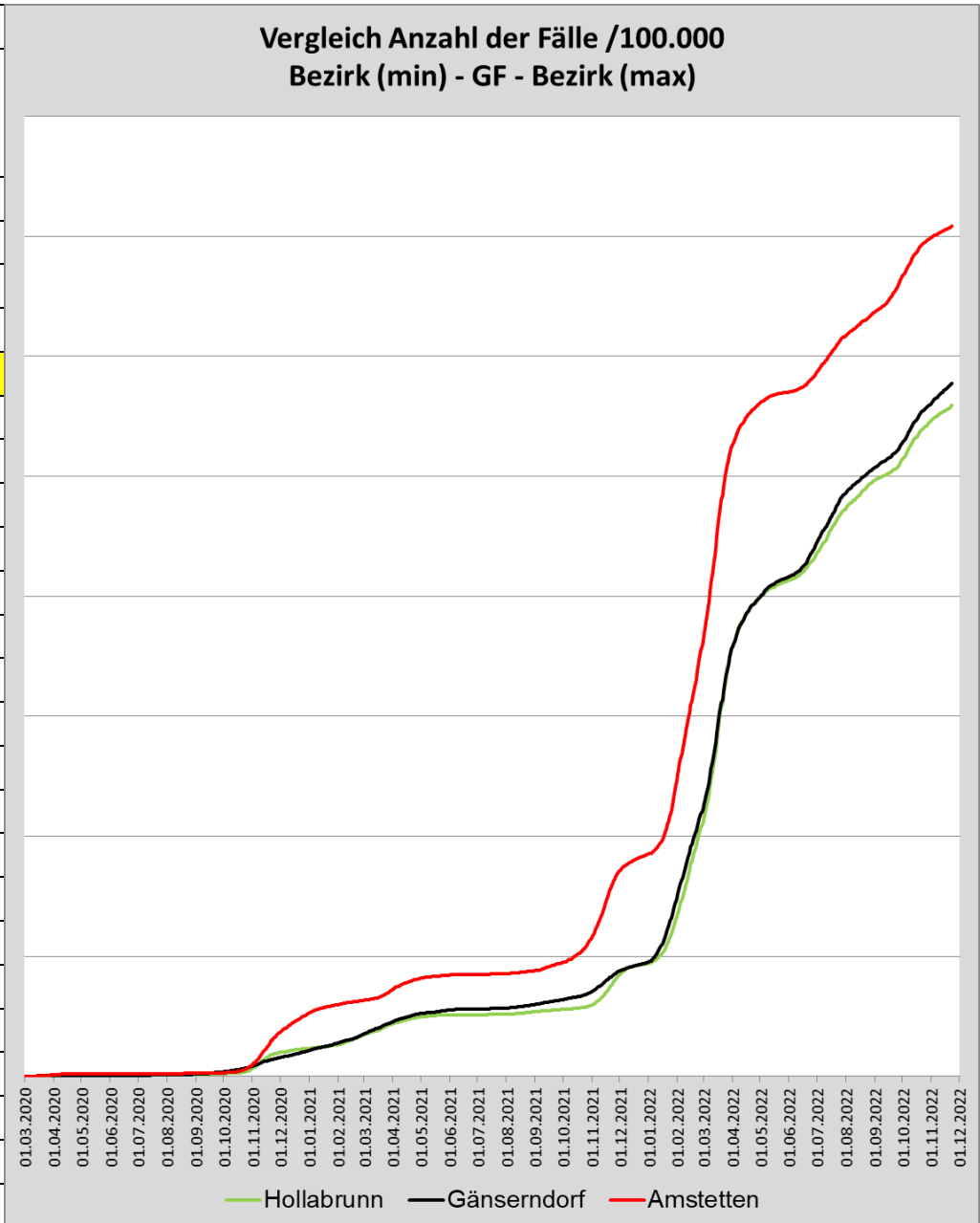
Gemeinde	25.11.2022	18.11.2022	11.11.2022	04.11.2022	28.10.2022	21.10.2022
Aderklaa			1	1	1	1
Andlersdorf	2			1		1
Angern an der March	37	23	8	7	24	14
Auersthal	16	10	15	29	13	13
Bad Pirawarth	13	7	16	9	3	14
Deutsch-Wagram	52	54	38	66	54	80
Drösing	4	5	5	12	4	5
Dürnkrut	6	16	11	20	12	12
Ebenthal	6	3	3	9		7
Eckartsau	15	11	7	4	6	8
Engelhartstetten	6	3	5	16	16	13
Gänserndorf	63	39	67	61	44	90
Glinzendorf	1	2	2	3		1
Groß-Enzersdorf	77	92	85	65	46	63
Groß-Schweinbarth	6	11	19	4	4	8
Großhofen		1	1	3		
Haringsee	6	8	12	8	11	16
Hauskirchen	6	4	6	4	6	15
Hohenau an der March	12	26	22	11	12	32
Hohenruppersdorf		2	10	7	6	4
Jedenspeigen	2	5	20	22	5	8
Lasee	16	10	9	19	23	22
Leopoldsdorf im Marchfelde	10	15	16	9	12	27
Mannsdorf an der Donau	1		5	2		1
Marchegg	12	13	14	13	15	27
Markgrafneusiedl	4	4	6	10	8	16
Matzen - Raggendorf	18	3	6	10	22	28
Neusiedl an der Zaya	19	4	3	6	8	12
Obersiebenbrunn	8	5	5	5	8	14
Orth an der Donau	5	13	9	3	17	41
Palterndorf - Dobermannsdorf	10	11	10	12	8	20
Parbasdorf	1			1	1	1
Prottes	3	3	3	3	7	9
Raasdorf	3	4	2	4	4	5
Ringelsdorf - Niederabsdorf	5	17	14	6	6	11
Schönkirchen - Reyersdorf	6	2	5	17	10	5
Spannberg	1	3	6	4	3	6
Strasshof an der Nordbahn	55	65	55	39	62	95
Sulz im Weinviertel	4	10	8	7	13	10
Untersiebenbrunn	15	15	4	5	12	16
Velm - Götzendorf		1	3	9	9	14
Weiden an der March	4	3	3		2	9
Weikendorf	16	15	15	5	6	10
Zistersdorf	20	22	25	50	36	52
	566	560	579	601	559	856

täglicher Neuzugang im Bezirk Gänserndorf



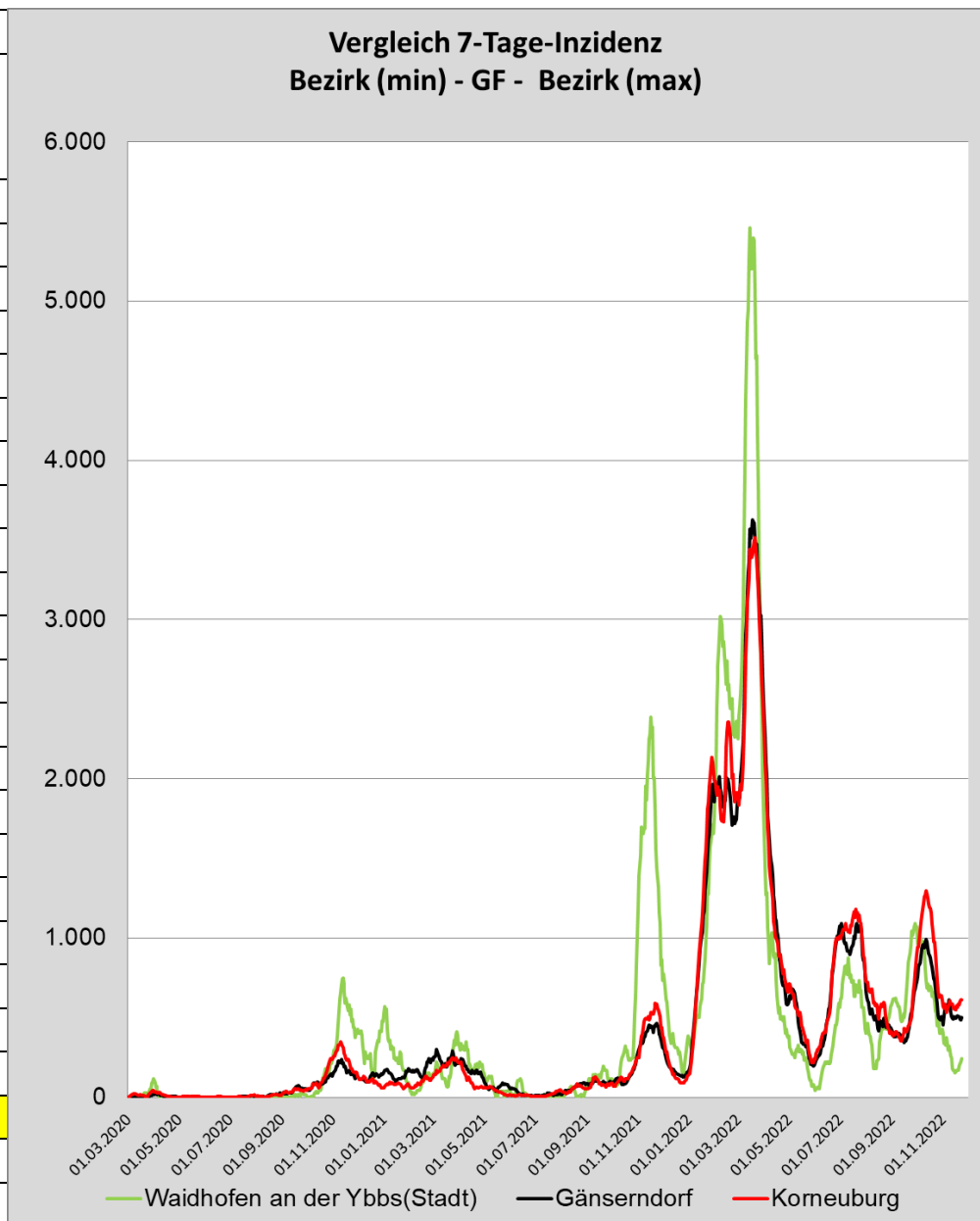
COVID-19 Analysen für den Bezirk Gänserndorf

Sortiert nach "Anzahl Fälle pro 100.000 Einwohner"				
Bezirk	1.708.140	Anzahl Fälle Summe pro 100k	7 Tage Inzidenz Fälle pro 100k	Anzahl Tote Summe pro 100k
Hollabrunn	51.879	55.919	420	202
Horn	30.875	56.764	321	194
Krems an der Donau(Stadt)	24.930	57.228	325	297
Mistelbach	76.641	57.527	540	138
Gänserndorf	107.504	57.773	500	180
Gmünd	36.152	58.442	368	434
Mödling	120.412	58.556	476	233
Tulln	107.723	58.630	494	198
Korneuburg	92.442	59.507	614	157
Wiener Neustadt(Stadt)	47.407	59.824	397	432
Baden	148.765	59.841	384	229
Sankt Pölten(Stadt)	56.697	60.008	393	256
Neunkirchen	87.048	60.258	348	287
Bruck an der Leitha	107.297	60.316	389	201
Waidhofen an der Thaya	25.644	60.373	402	296
Wiener Neustadt(Land)	80.020	61.731	390	261
Krems(Land)	56.840	62.157	331	185
Sankt Pölten(Land)	133.497	63.738	467	245
Lilienfeld	25.491	64.670	290	432
Zwettl	41.757	66.533	256	201
Waidhofen an der Ybbs(Stadt)	11.187	67.364	241	358
Melk	78.779	69.612	359	416
Scheibbs	41.711	70.459	355	225
Amstetten	117.442	70.853	280	263

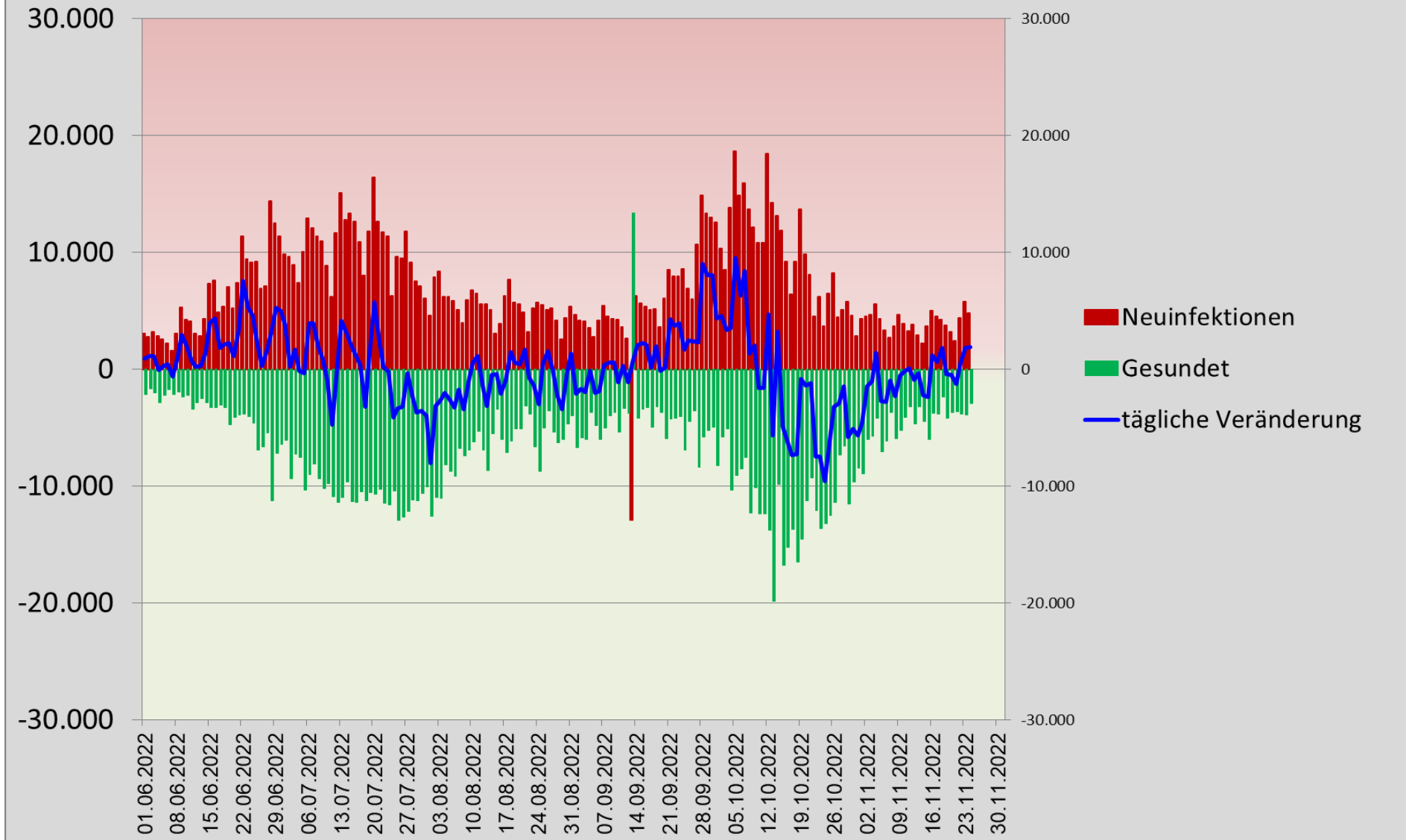


COVID-19 Analysen für den Bezirk Gänserndorf

Sortiert nach "7 Tage Inzidenz"				
Bezirk	1.708.140	Anzahl Fälle Summe pro 100k	7 Tage Inzidenz Fälle pro 100k	Anzahl Tote Summe pro 100k
Waidhofen an der Ybbs(Stadt)	11.187	67.364	241	358
Zwettl	41.757	66.533	256	201
Amstetten	117.442	70.853	280	263
Lilienfeld	25.491	64.670	290	432
Horn	30.875	56.764	321	194
Krems an der Donau(Stadt)	24.930	57.228	325	297
Krems(Land)	56.840	62.157	331	185
Neunkirchen	87.048	60.258	348	287
Scheibbs	41.711	70.459	355	225
Melk	78.779	69.612	359	416
Gmünd	36.152	58.442	368	434
Baden	148.765	59.841	384	229
Bruck an der Leitha	107.297	60.316	389	201
Wiener Neustadt(Land)	80.020	61.731	390	261
Sankt Pölten(Stadt)	56.697	60.008	393	256
Wiener Neustadt(Stadt)	47.407	59.824	397	432
Waidhofen an der Thaya	25.644	60.373	402	296
Hollabrunn	51.879	55.919	420	202
Sankt Pölten(Land)	133.497	63.738	467	245
Mödling	120.412	58.556	476	233
Tulln	107.723	58.630	494	198
Gänserndorf	107.504	57.773	500	180
Mistelbach	76.641	57.527	540	138
Korneuburg	92.442	59.507	614	157



tägliche Neuinfektionen / Gesundungen (Ö, seit 01.06)



Impfquote Bezirk Gänserndorf

Gemeinde	Grundimmunisierung (3 Impfungen)		erste Impfserie (2 Impfungen)		Auffrischung		Gesundet in den letzten 6 Monaten
	Anzahl	Anteil	Anzahl	Anteil	Anzahl	Anteil	
Aderklaa	135	68,18%	176	88,89%	33	18,75%	29
Andlersdorf	98	77,17%	117	92,13%	43	36,75%	25
Angern an der March	2.204	64,15%	2.694	78,41%	668	24,80%	516
Auersthal	1.287	66,68%	1.548	80,20%	435	28,10%	311
Bad Pirawarth	1.133	63,87%	1.399	78,86%	327	23,37%	255
Deutsch-Wagram	5.562	61,67%	6.895	76,45%	1.670	24,22%	1.601
Drösing	734	66,36%	865	78,20%	244	28,21%	167
Dürnkrot	1.520	67,56%	1.812	80,53%	385	21,25%	384
Ebenthal	592	65,56%	726	80,40%	168	23,14%	162
Eckartsau	864	63,86%	1.044	77,16%	308	29,50%	188
Engelhartstetten	1.332	63,64%	1.614	77,12%	412	25,53%	358
Gänserndorf	7.186	60,73%	9.033	76,34%	2.113	23,39%	1.910
Glinzendorf	184	55,93%	250	75,99%	58	23,20%	46
Groß-Enzersdorf	7.700	65,59%	9.274	79,00%	2.624	28,29%	2.099
Groß-Schweinbarth	831	63,29%	1.004	76,46%	221	22,01%	251
Großhofen	56	52,83%	73	68,87%	17	23,29%	14
Haringsee	834	71,29%	954	81,54%	264	27,67%	215
Hauskirchen	820	63,91%	993	77,40%	270	27,19%	188
Hohenau an der March	1.779	64,52%	2.108	76,46%	553	26,23%	483
Hohenruppersdorf	616	65,18%	743	78,62%	157	21,13%	172
Jedenspeigen	830	75,04%	952	86,07%	276	28,99%	213
Lassees	1.834	62,13%	2.236	75,75%	513	22,94%	490
Leopoldsdorf im Marchfelde	1.869	64,61%	2.222	76,81%	503	22,64%	450
Mannsdorf an der Donau	222	62,54%	267	75,21%	77	28,84%	49
Marchegg	1.869	62,87%	2.315	77,87%	601	25,96%	469
Markgrafneusiedl	605	67,82%	740	82,96%	162	21,89%	194
Matzen - Raggendorf	1.829	65,67%	2.278	81,79%	612	26,87%	426
Neusiedl an der Zaya	818	66,51%	993	80,74%	279	28,10%	188
Obersiebenbrunn	1.125	64,28%	1.378	78,74%	269	19,52%	330
Orth an der Donau	1.377	63,37%	1.692	77,87%	369	21,81%	440
Palterndorf - Dobermannsdorf	849	63,31%	1.043	77,78%	275	26,37%	180
Parbasdorf	119	68,78%	146	84,39%	38	26,03%	16
Prottes	920	63,36%	1.142	78,65%	280	24,52%	280
Raasdorf	411	61,80%	515	77,44%	100	19,42%	108
Ringelsdorf - Niederabsdorf	830	67,26%	996	80,71%	292	29,32%	248
Schönkirchen - Reyersdorf	1.266	63,84%	1.595	80,43%	454	28,46%	373
Spannberg	673	68,18%	804	81,46%	224	27,86%	174
Strasshof an der Nordbahn	6.727	60,69%	8.637	77,92%	1.909	22,10%	2.133
Sulz im Weinviertel	871	72,52%	1.013	84,34%	245	24,19%	239
Untersiebenbrunn	1.091	61,71%	1.337	75,62%	233	17,43%	236
Velm - Götzendorf	540	70,58%	633	82,74%	169	26,70%	140
Weiden an der March	640	64,97%	753	76,44%	176	23,37%	139
Weikendorf	1.260	61,70%	1.565	76,64%	394	25,18%	276
Zistersdorf	3.608	67,36%	4.361	81,42%	1.062	24,35%	855
BEZIRK GÄNSERNDORF	67.650	63,94%	82.935	78,38%	20.482	19,36%	18.020
Veränderung zur Vorwoche	1.702	1,61%	-883	-0,83%	699	0,66%	-41
kleinster Wert		52,83%		68,87%		17,43%	
größter Wert		77,17%		92,13%		36,75%	
was fehlt auf 80%	16.997		1.712				