



Lagebericht COVID-19 im Bezirk Gänserndorf

Stand 21.10.2022

Quelle: AGES (Download-Bereich)

Bearbeiter: Alfons Weiss, Mobil: 0676 679 8131

Diese Lagedarstellung bietet den Gebietskörperschaften und Einsatzorganisationen des Bezirkes Gänserndorf einen Überblick über den aktuellen Stand und die Entwicklung der COVID-19 Fälle als Basis für deren Entscheidungsfindung.

Zusätzliche Informationen, Hinweise auf Gesetze und Verordnungen sowie darauf aufbauende Handlungs-Empfehlungen werden wöchentlich (jeden Donnerstag) von der BH Gänserndorf versendet.

Zusammenfassung:

	KW42	KW41	KW40
Gesamtzahl der bestätigten COVID-19 Fälle im Bezirk Gänserndorf	60.229	59.373	58.338
Aktuelle Zahl der positiv getesteten Personen mit Bescheid (20.10.2022)	1.229	1.397	1.227
Sieben-Tage-Inzidenz (20.10.2022)	783	983	832
Gemeinden ohne Neuinfektionen	1	2	4
Gemeinden mit 4 oder weniger Neuinfektionen	6	6	3
Gemeinden mit mehr als 4 Neuinfektionen	37	36	37
Gemeinden mit 0 Fällen	0	2	3
Gemeinden mit fallender Tendenz	13	12	4
Gemeinden mit gleichbleibenden Zahlen	7	2	2
Gemeinden mit steigender Tendenz	24	28	35

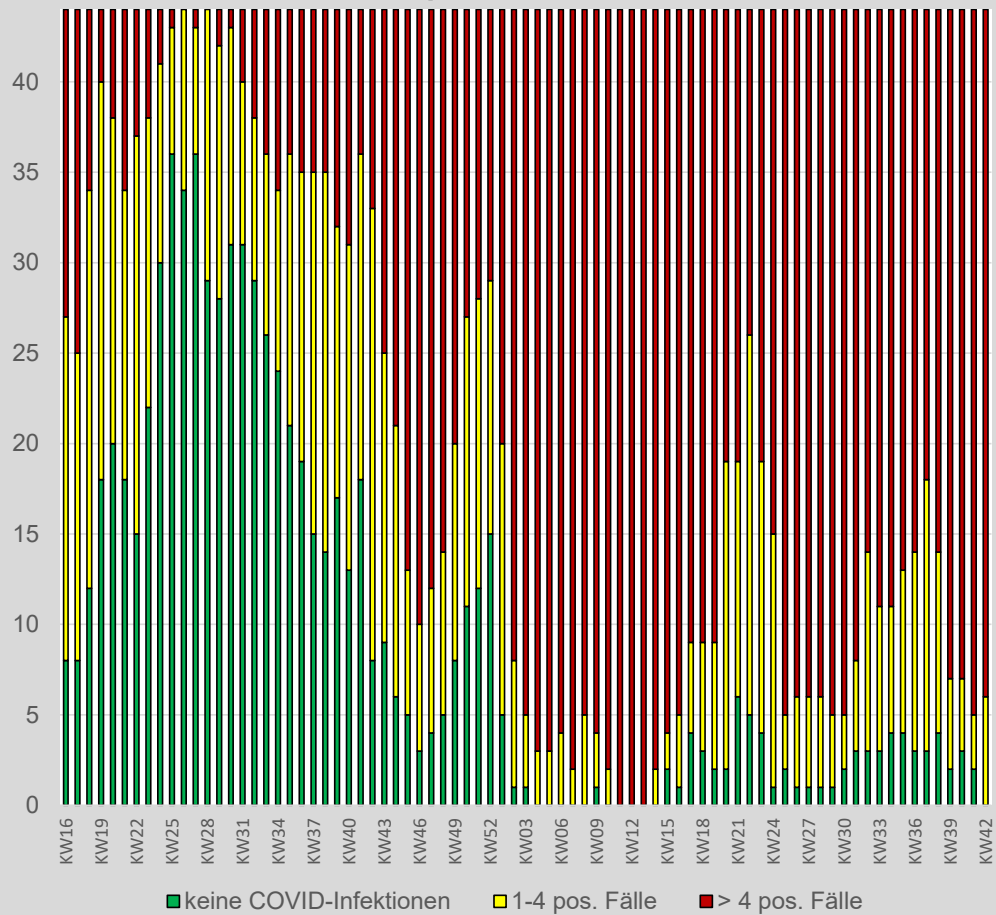
Tendenz: leicht fallend

- Die Zahl der positiv Getesteten ist um **12% gesunken** (KW41: um 14% gestiegen)
- Die 7-Tage-Inzidenz pro 100.000 EW ist um **20% gesunken** (KW41: um 18% gestiegen)
- In Summe gibt es **856 Neuinfektionen** (KW41 = 1.035), davon 421 in 6 Gemeinden

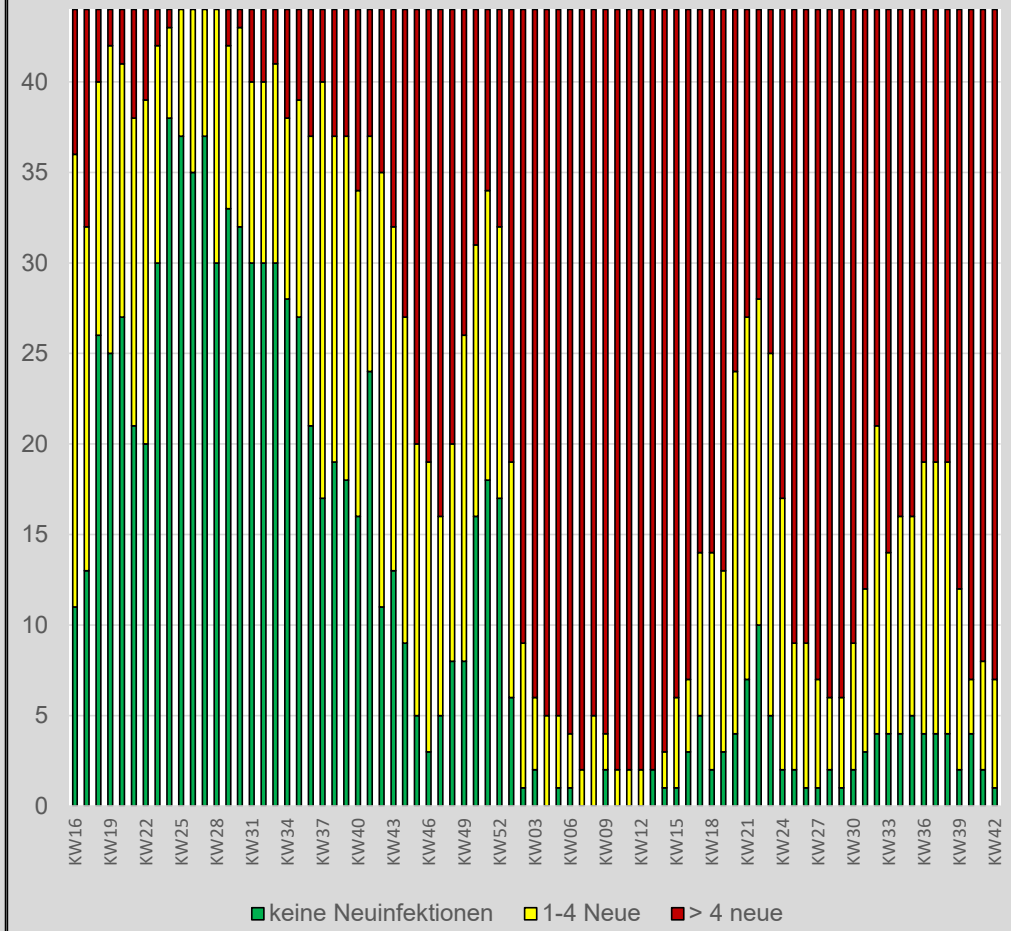
Verteiler:

alle Bürgermeister und Gemeinden im Bezirk Gänserndorf
Bezirkshauptmannschaft Gänserndorf
Bezirksfeuerwehrkommando Gänserndorf
Bezirksleitung Rotes Kreuz Gänserndorf
Bezirkspolizeikommando Gänserndorf
Bezirksärztesprecher

Gemeinden mit positiven COVID-19-Fällen



Gemeinden mit Zuwachs von COVID-19-Fällen



**die Anzahl der positiven COVID-19 Fälle
ist gesunken**

**die Anzahl der Gemeinden mit mehr als 4 positiven COVID-19 Fälle
ist gesunken**

**die Anzahl der Gemeinden ohne COVID-19 Fälle
ist gesunken**

**die Anzahl der Neuinfektionen
ist gesunken**

**die Anzahl der Gemeinden mit mehr als 4 Neuinfektionen
ist gestiegen**

**die Anzahl der Gemeinden ohne Neuinfektionen
ist gesunken**

Information über COVID-19-Fälle im Bezirk Gänserndorf

Gemeinde	SARS-CoV2 Fälle (Stand: 20. Oktober 2022)			
	Tagesstatistik	Gesamtübersicht		
	Aktuell Erkrankte	Genesen	Gestorben	Gesamt best. Fälle
Aderklaa	1	107	0	108
Andlersdorf	2	70	0	72
Angern an der March	27	1757	3	1787
Auersthal	19	1102	3	1124
Bad Pirawarth	19	1008	1	1028
Deutsch-Wagram	106	5264	12	5382
Drösing	6	579	4	589
Dürnkrut	17	1245	3	1265
Ebenthal	12	527	0	539
Eckartsau	15	681	3	699
Engelhartstetten	23	1169	2	1194
Gänserndorf	126	6569	31	6726
Glinzendorf	2	220	0	222
Groß-Enzersdorf	110	6734	8	6852
Groß-Schweinbarth	12	777	1	790
Großhofen	1	61	0	62
Haringsee	19	634	3	656
Hauskirchen	18	667	0	685
Hohenau an der March	45	1345	3	1393
Hohenruppersdorf	7	576	3	586
Jedenspeigen	11	590	0	601
Lasseesee	40	1583	2	1625
Leopoldsdorf im Marchfelde	32	1612	4	1648
Mannsdorf an der Donau	3	160	0	163
Marchegg	38	1436	2	1476
Markgrafneusiedl	19	498	0	517
Matzen-Raggendorf	34	1538	4	1576
Neusiedl an der Zaya	12	644	5	661
Obersiebenbrunn	17	970	2	989
Orth an der Donau	51	1311	6	1368
Palterndorf-Dobermannsdorf	25	689	4	718
Parbasdorf	1	95	0	96
Prottes	19	806	2	827
Raasdorf	6	411	2	419
Ringelsdorf-Niederabsdorf	19	599	3	621
Schönkirchen-Reyersdorf	6	1144	2	1152
Spannberg	6	534	1	541
Strasshof an der Nordbahn	143	6596	17	6756
Sulz im Weinviertel	19	674	4	697
Untersiebenbrunn	24	970	2	996
Velm-Götzendorf	21	364	1	386
Weiden an der March	9	539	3	551
Weikendorf	18	1008	3	1029
Zistersdorf	69	2954	34	3057
Bezirkszahlen	1.229	58.817	183	60.229

Information über COVID-19-Fälle im Bezirk Gänserndorf

SARS-CoV2 Fälle (Stand: 20. Oktober 2022)

Werte **umgerechnet auf 100.000 Einwohner (Vergleichbarkeit)**

Gemeinde	Aktuell Erkrankte	Genesen	Gestorben	Gesamt best. Fälle
Aderklaa	505	54.039	0	54.544
Andlersdorf	1.575	55.121	0	56.696
Angern an der March	786	51.137	87	52.010
Auersthal	984	57.095	155	58.235
Bad Pirawarth	1.071	56.821	56	57.949
Deutsch-Wagram	1.175	58.370	133	59.678
Drösing	542	52.348	362	53.252
Dürnkrut	756	55.334	133	56.223
Ebenthal	1.329	58.362	0	59.691
Eckartsau	1.109	50.331	222	51.662
Engelhartstetten	1.099	55.854	96	57.049
Gänserndorf	1.065	55.519	262	56.846
Glinzendorf	608	66.871	0	67.479
Groß-Enzersdorf	937	57.360	68	58.365
Groß-Schweinbarth	914	59.173	76	60.164
Großhofen	943	57.546	0	58.490
Haringsee	1.624	54.191	256	56.071
Hauskirchen	1.403	51.988	0	53.391
Hohenau an der March	1.632	48.783	109	50.524
Hohenruppersdorf	741	60.951	317	62.010
Jedenspeigen	995	53.344	0	54.339
Lassee	1.355	53.628	68	55.051
Leopoldsdorf im Marchfelde	1.106	55.724	138	56.969
Mannsdorf an der Donau	845	45.072	0	45.917
Marchegg	1.278	48.306	67	49.651
Markgrafneusiedl	2.130	55.827	0	57.957
Matzen-Raggendorf	1.221	55.222	144	56.586
Neusiedl an der Zaya	976	52.360	407	53.742
Obersiebenbrunn	971	55.425	114	56.511
Orth an der Donau	2.347	60.332	276	62.956
Palterndorf-Dobermannsdorf	1.864	51.378	298	53.541
Parbasdorf	578	54.912	0	55.490
Prottes	1.308	55.506	138	56.952
Raasdorf	902	61.800	301	63.003
Ringelsdorf-Niederabsdorf	1.540	48.538	243	50.321
Schönkirchen-Reyersdorf	303	57.687	101	58.090
Spannberg	608	54.101	101	54.810
Strasshof an der Nordbahn	1.290	59.507	153	60.950
Sulz im Weinviertel	1.582	56.118	333	58.033
Untersiebenbrunn	1.358	54.866	113	56.337
Velm-Götzendorf	2.745	47.580	131	50.455
Weiden an der March	914	54.719	305	55.938
Weikendorf	881	49.363	147	50.391
Zistersdorf	1.288	55.152	635	57.075
Bezirk Gänserndorf	1.162	55.588	173	56.922
Niederösterreich	1.240	58.328	244	59.812
Österreich	1.275	58.715	235	60.225

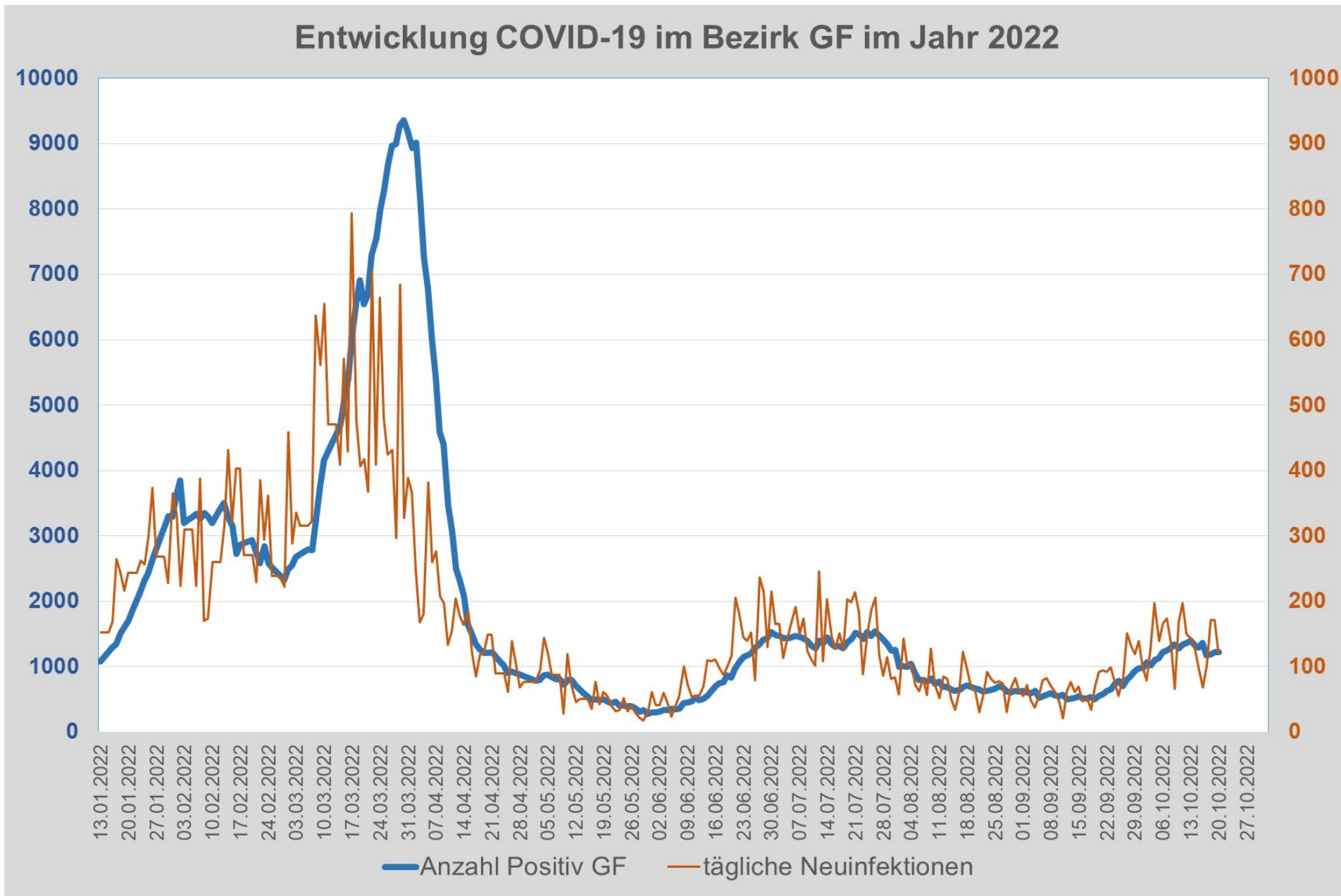
Entwicklung der aktiven Fälle im Bezirk Gänserndorf

Gemeinde	21.10.2022	14.10.2022	07.10.2022	30.09.2022	23.09.2022	16.09.2022
Aderklaa	1	0	0	1	0	0
Andlersdorf	2	2	1	0	0	1
Angern an der March	27	47	30	23	19	27
Auersthal	19	20	22	13	10	14
Bad Pirawarth	19	21	17	8	7	4
Deutsch-Wagram	106	112	86	73	58	60
Drösing	6	13	17	10	9	3
Dürnkrut	17	19	30	17	17	12
Ebenthal	12	11	9	8	4	8
Eckartsau	15	20	24	17	8	3
Engelhartstetten	23	30	32	21	10	10
Gänserndorf	126	136	121	88	63	55
Glinzendorf	2	2	4	2	0	1
Groß-Enzersdorf	110	181	161	109	57	47
Groß-Schweinbarth	12	16	23	19	10	3
Großhofen	1	5	1	0	0	0
Haringsee	19	19	10	7	6	14
Hauskirchen	18	18	19	5	4	7
Hohenau an der March	45	44	39	25	17	13
Hohenruppersdorf	7	5	14	8	5	1
Jedenspeigen	11	14	11	7	2	4
Lasee	40	48	38	27	9	11
Leopoldsdorf im Marchfelde	32	39	37	31	20	15
Mannsdorf an der Donau	3	4	0	1	2	4
Marchegg	38	56	37	26	31	19
Markgrafneusiedl	19	15	11	9	4	6
Matzen - Raggendorf	34	45	25	16	15	18
Neusiedl an der Zaya	12	7	7	5	5	7
Obersiebenbrunn	17	25	32	50	34	10
Orth an der Donau	51	41	40	39	15	9
Palterndorf - Dobermannsdorf	25	14	10	10	3	2
Parbasdorf	1	0	0	3	2	0
Prottes	19	21	17	7	2	2
Raasdorf	6	6	5	7	3	2
Ringelsdorf - Niederabsdorf	19	27	17	9	14	4
Schönkirchen - Reyersdorf	6	23	16	9	5	20
Spannberg	6	6	11	7	6	10
Strasshof an der Nordbahn	143	160	131	94	81	67
Sulz im Weinviertel	19	19	14	12	8	11
Untersiebenbrunn	24	19	14	17	7	8
Velm - Götzendorf	21	14	9	4	3	1
Weiden an der March	9	6	2	6	16	14
Weikendorf	18	22	22	22	10	3
Zistersdorf	69	45	61	56	35	24
	1.229	1.397	1.227	928	636	554

Neu-Infizierte in den letzten 7 Tagen im Bezirk Gänserndorf

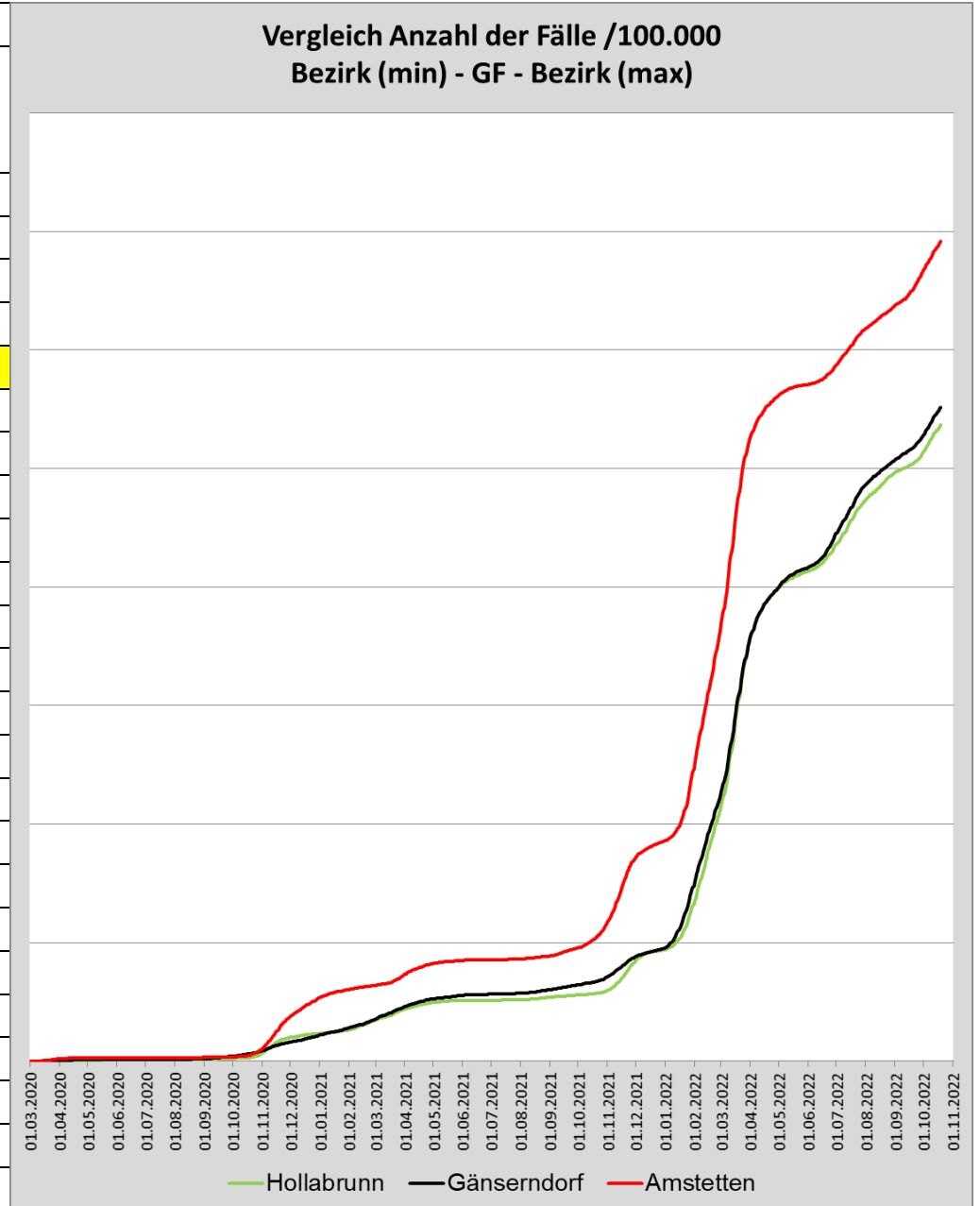
Gemeinde	21.10.2022	14.10.2022	07.10.2022	30.09.2022	23.09.2022	16.09.2022
Aderklaa	1			1		
Andlersdorf	1	1	1			
Angern an der March	14	36	20	17	14	21
Auersthal	13	17	18	10	9	10
Bad Pirawarth	14	12	13	5	5	3
Deutsch-Wagram	80	87	66	56	40	42
Drösing	5	10	14	4	9	3
Dürnkrut	12	14	20	12	10	10
Ebenthal	7	7	5	7	2	7
Eckartsau	8	16	21	12	7	2
Engelhartstetten	13	20	23	17	8	7
Gänserndorf	90	109	92	64	52	35
Glinzendorf	1	1	2	2		1
Groß-Enzersdorf	63	125	119	91	42	36
Groß-Schweinbarth	8	17	21	16	10	1
Großhofen		4	1			
Haringsee	16	15	8	6	2	10
Hauskirchen	15	10	18	3	4	5
Hohenau an der March	32	26	33	19	13	11
Hohenruppersdorf	4	4	12	4	5	1
Jedenspeigen	8	9	14	7	1	3
Lasee	22	35	34	25	6	7
Leopoldsdorf im Marchfelde	27	31	26	22	13	10
Mannsdorf an der Donau	1	4		1	2	3
Marchegg	27	40	31	13	26	15
Markgrafneusiedl	16	14	7	9	1	4
Matzen - Raggendorf	28	38	20	13	10	12
Neusiedl an der Zaya	12	5	7	4	3	7
Obersiebenbrunn	14	16	16	32	31	8
Orth an der Donau	41	28	27	32	9	6
Palterndorf - Dobermannsdorf	20	8	9	8	3	3
Parbasdorf	1			3	2	
Prottes	9	18	16	8	2	2
Raasdorf	5	3	6	7	2	2
Ringelsdorf - Niederabsdorf	11	16	17	6	12	2
Schönkirchen - Reyersdorf	5	16	15	8	3	13
Spannberg	6	5	7	7	1	8
Strasshof an der Nordbahn	95	122	105	71	64	46
Sulz im Weinviertel	10	14	11	12	3	7
Untersiebenbrunn	16	16	8	11	6	5
Velm - Götzendorf	14	10	9	4	1	2
Weiden an der March	9	6		2	12	9
Weikendorf	10	18	14	18	9	2
Zistersdorf	52	32	42	45	27	19
	856	1035	948	714	481	400

täglicher Neuzugang im Bezirk Gänserndorf



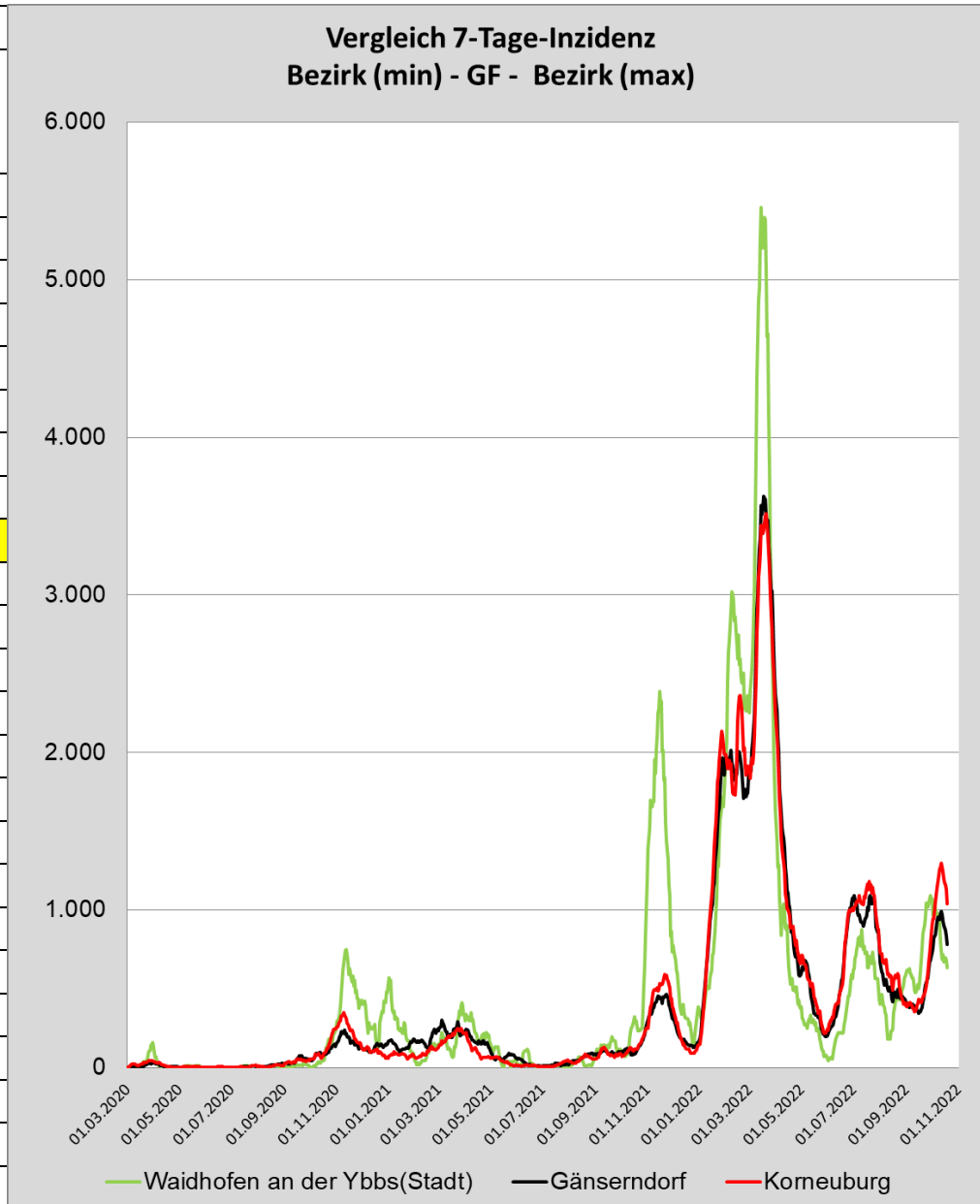
COVID-19 Analysen für den Bezirk Gänserndorf

Sortiert nach "Anzahl Fälle pro 100.000 Einwohner"				
Bezirk	1.708.140	Anzahl Fälle Summe pro 100k	7 Tage Inzidenz Fälle pro 100k	Anzahl Tote Summe pro 100k
Hollabrunn	51.879	53.692	734	197
Horn	30.875	54.685	894	194
Mistelbach	76.641	54.809	791	134
Krems an der Donau(Stadt)	24.930	54.922	919	297
Gänserndorf	107.504	55.164	783	172
Mödling	120.412	56.118	839	227
Tulln	107.723	56.167	915	194
Korneuburg	92.442	56.485	1.037	157
Gmünd	36.152	56.531	797	434
Baden	148.765	57.687	780	225
Wiener Neustadt(Stadt)	47.407	57.726	702	416
Sankt Pölten(Stadt)	56.697	57.809	892	254
Waidhofen an der Thaya	25.644	58.053	655	289
Bruck an der Leitha	107.297	58.060	777	201
Neunkirchen	87.048	58.442	823	285
Wiener Neustadt(Land)	80.020	59.610	782	255
Krems(Land)	56.840	60.062	890	185
Sankt Pölten(Land)	133.497	61.058	891	243
Lilienfeld	25.491	62.732	663	443
Zwettl	41.757	64.748	845	204
Waidhofen an der Ybbs(Stadt)	11.187	65.889	635	366
Melk	78.779	67.489	960	415
Scheibbs	41.711	68.850	808	225
Amstetten	117.442	69.163	846	265

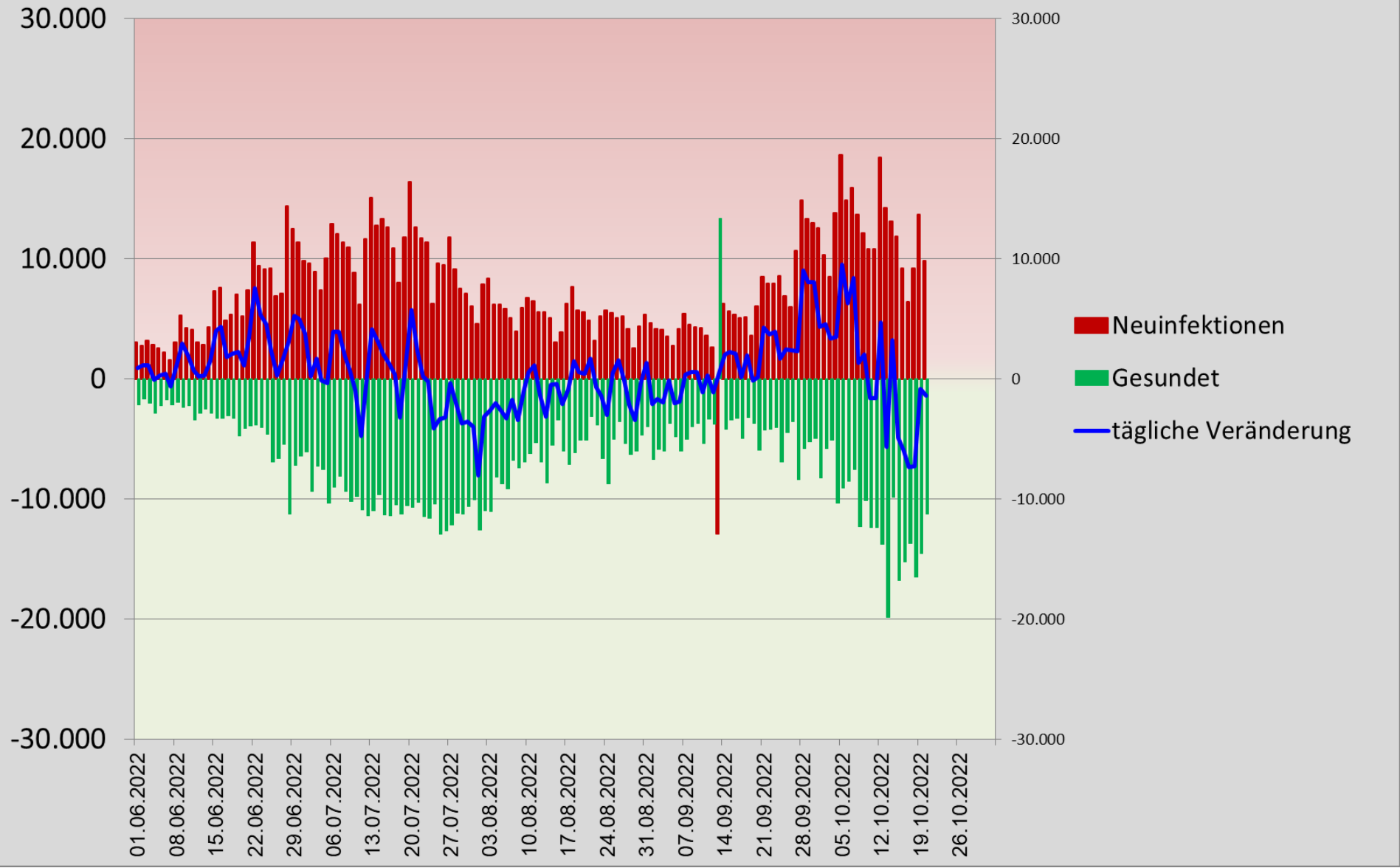


COVID-19 Analysen für den Bezirk Gänserndorf

Sortiert nach "7 Tage Inzidenz"				
Bezirk	1.708.140	Anzahl Fälle Summe pro 100k	7 Tage Inzidenz Fälle pro 100k	Anzahl Tote Summe pro 100k
Waidhofen an der Ybbs(Stadt)	11.187	65.889	635	366
Waidhofen an der Thaya	25.644	58.053	655	289
Lilienfeld	25.491	62.732	663	443
Wiener Neustadt(Stadt)	47.407	57.726	702	416
Hollabrunn	51.879	53.692	734	197
Bruck an der Leitha	107.297	58.060	777	201
Baden	148.765	57.687	780	225
Wiener Neustadt(Land)	80.020	59.610	782	255
Gänserndorf	107.504	55.164	783	172
Mistelbach	76.641	54.809	791	134
Gmünd	36.152	56.531	797	434
Scheibbs	41.711	68.850	808	225
Neunkirchen	87.048	58.442	823	285
Mödling	120.412	56.118	839	227
Zwettl	41.757	64.748	845	204
Amstetten	117.442	69.163	846	265
Krems(Land)	56.840	60.062	890	185
Sankt Pölten(Land)	133.497	61.058	891	243
Sankt Pölten(Stadt)	56.697	57.809	892	254
Horn	30.875	54.685	894	194
Tulln	107.723	56.167	915	194
Krems an der Donau(Stadt)	24.930	54.922	919	297
Melk	78.779	67.489	960	415
Korneuburg	92.442	56.485	1.037	157



tägliche Neuinfektionen / Gesundungen (Ö, seit 01.06)



Impfrate Bezirk Gänserndorf

Gemeinde	Zertifikat		1. Teilimpfung		2. Teilimpfung		3. Teilimpfung		Auffrischung		Gesundet in den letzten 6 Monaten
Aderklaa	139	70,20%	173	87,37%	169	85,35%	137	81,07%	23	13,61%	41
Andlersdorf	97	76,38%	116	91,34%	114	89,77%	92	80,70%	30	26,32%	23
Angern an der March	2.243	65,28%	2.773	80,71%	2.733	79,54%	2.216	81,08%	381	13,94%	586
Auersthal	1.297	67,20%	1.625	84,19%	1.592	82,48%	1.302	81,78%	313	19,66%	287
Bad Pirawarth	1.187	66,91%	1.472	82,98%	1.434	80,84%	1.157	80,68%	270	18,83%	298
Deutsch-Wagram	5.720	63,43%	7.142	79,19%	6.969	77,28%	5.582	80,10%	1.206	17,31%	1.676
Drösing	768	69,44%	914	82,63%	890	80,47%	735	82,58%	149	16,74%	195
Dürnkrot	1.556	69,16%	1.886	83,82%	1.854	82,40%	1.543	83,23%	314	16,94%	417
Ebenthal	620	68,66%	752	83,28%	739	81,84%	595	80,51%	111	15,02%	183
Eckartsau	897	66,30%	1.079	79,75%	1.058	78,19%	871	82,33%	239	22,59%	205
Engelhartstetten	1.363	65,12%	1.651	78,88%	1.612	77,02%	1.318	81,76%	290	17,99%	372
Gänserndorf	7.432	62,81%	9.452	79,89%	9.202	77,77%	7.273	79,04%	1.584	17,21%	2.113
Glinzendorf	199	60,49%	269	81,77%	259	78,73%	187	72,20%	37	14,29%	55
Groß-Enzersdorf	7.817	66,58%	9.479	80,74%	9.277	79,02%	7.672	82,70%	2.050	22,10%	2.231
Groß-Schweinbarth	887	67,55%	1.057	80,50%	1.031	78,52%	845	81,96%	147	14,26%	262
Großhofen	61	57,55%	76	71,70%	74	69,81%	57	77,03%	12	16,22%	13
Haringsee	832	71,11%	979	83,68%	957	81,80%	831	86,83%	172	17,97%	200
Hauskirchen	830	64,69%	1.021	79,58%	1.007	78,49%	820	81,43%	179	17,78%	231
Hohenau an der March	1.758	63,76%	2.147	77,87%	2.116	76,75%	1.783	84,26%	418	19,75%	464
Hohenruppersdorf	627	66,35%	768	81,27%	749	79,26%	620	82,78%	121	16,15%	183
Jedenspeigen	853	77,12%	973	87,97%	963	87,07%	829	86,09%	194	20,15%	183
Lasee	1.841	62,37%	2.334	79,07%	2.259	76,53%	1.818	80,48%	313	13,86%	497
Leopoldsdorf im Marchfelde	1.903	65,78%	2.316	80,06%	2.245	77,61%	1.867	83,16%	383	17,06%	537
Mannsdorf an der Donau	234	65,92%	286	80,57%	279	78,59%	228	81,72%	69	24,73%	48
Marchegg	1.877	63,14%	2.380	80,06%	2.319	78,01%	1.870	80,64%	394	16,99%	465
Markgrafneusiedl	622	69,73%	757	84,86%	742	83,18%	606	81,67%	112	15,09%	203
Matzen - Raggendorf	1.862	66,86%	2.293	82,33%	2.238	80,36%	1.806	80,70%	491	21,94%	555
Neusiedl an der Zaya	833	67,73%	1.033	83,99%	1.014	82,44%	829	81,76%	172	16,96%	230
Obersiebenbrunn	1.162	66,40%	1.419	81,08%	1.392	79,54%	1.137	81,68%	192	13,79%	379
Orth an der Donau	1.363	62,73%	1.783	82,05%	1.741	80,12%	1.386	79,61%	279	16,03%	463
Palterndorf - Dobermannsdorf	877	65,40%	1.086	80,98%	1.066	79,49%	860	80,68%	168	15,76%	174
Parbasdorf	121	69,94%	149	86,12%	148	85,55%	119	80,41%	26	17,57%	24
Prottes	955	65,77%	1.197	82,43%	1.170	80,57%	937	80,09%	201	17,18%	301
Raasdorf	423	63,60%	554	83,30%	531	79,84%	417	78,53%	74	13,94%	123
Ringelsdorf - Niederabsdorf	866	70,17%	1.024	82,98%	1.019	82,57%	839	82,34%	182	17,86%	243
Schönkirchen - Reyersdorf	1.289	65,00%	1.655	83,45%	1.627	82,04%	1.277	78,49%	337	20,71%	435
Spannberg	672	68,08%	831	84,19%	816	82,67%	676	82,84%	142	17,40%	209
Strasshof an der Nordbahn	6.831	61,63%	8.784	79,25%	8.533	76,98%	6.676	78,24%	1.195	14,00%	2.315
Sulz im Weinviertel	900	74,93%	1.046	87,09%	1.032	85,93%	882	85,47%	181	17,54%	226
Untersiebenbrunn	1.112	62,90%	1.404	79,41%	1.361	76,98%	1.100	80,82%	144	10,58%	245
Velm - Götzendorf	537	70,19%	652	85,22%	637	83,26%	535	83,99%	91	14,29%	163
Weiden an der March	659	66,90%	780	79,19%	770	78,17%	650	84,42%	108	14,03%	159
Weikendorf	1.302	63,76%	1.626	79,63%	1.591	77,91%	1.278	80,33%	284	17,85%	314
Zistersdorf	3.707	69,21%	4.531	84,59%	4.452	83,12%	3.630	81,54%	593	13,32%	893
BEZIRK GÄNSERNDORF	69.131	65,34%	85.724	81,02%	83.781	79,18%	67.888	81,03%	14.371	13,58%	19.419
Veränderung zur Vorwoche	-316	-0,30%	27	0,03%	39	0,04%	244	0,25%	3.292	3,11%	-3.556
kleinster Wert		57,55%		71,70%		69,81%		72,20%		10,58%	
größter Wert		77,12%		91,34%		89,77%		86,83%		26,32%	
was fehlt auf 80%	15.516				866		16.759				