



Lagebericht COVID-19 im Bezirk Gänserndorf

Stand 14.10.2022

Quelle: AGES (Download-Bereich)

Bearbeiter: Alfons Weiss, Mobil: 0676 679 8131

Diese Lagedarstellung bietet den Gebietskörperschaften und Einsatzorganisationen des Bezirkes Gänserndorf einen Überblick über den aktuellen Stand und die Entwicklung der COVID-19 Fälle als Basis für deren Entscheidungsfindung.

Zusätzliche Informationen, Hinweise auf Gesetze und Verordnungen sowie darauf aufbauende Handlungs-Empfehlungen werden wöchentlich (jeden Donnerstag) von der BH Gänserndorf versendet.

Zusammenfassung:

	KW41	KW40	KW39
Gesamtzahl der bestätigten COVID-19 Fälle im Bezirk Gänserndorf	59.373	58.338	57.390
Aktuelle Zahl der positiv getesteten Personen mit Bescheid (13.10.2022)	1.397	1.227	928
Sieben-Tage-Inzidenz (13.10.2022)	983	832	663
Gemeinden ohne Neuinfektionen	2	4	2
Gemeinden mit 4 oder weniger Neuinfektionen	6	3	10
Gemeinden mit mehr als 4 Neuinfektionen	36	37	32
Gemeinden mit 0 Fällen	2	3	2
Gemeinden mit fallender Tendenz	12	4	4
Gemeinden mit gleichbleibenden Zahlen	2	2	2
Gemeinden mit steigender Tendenz	28	35	36

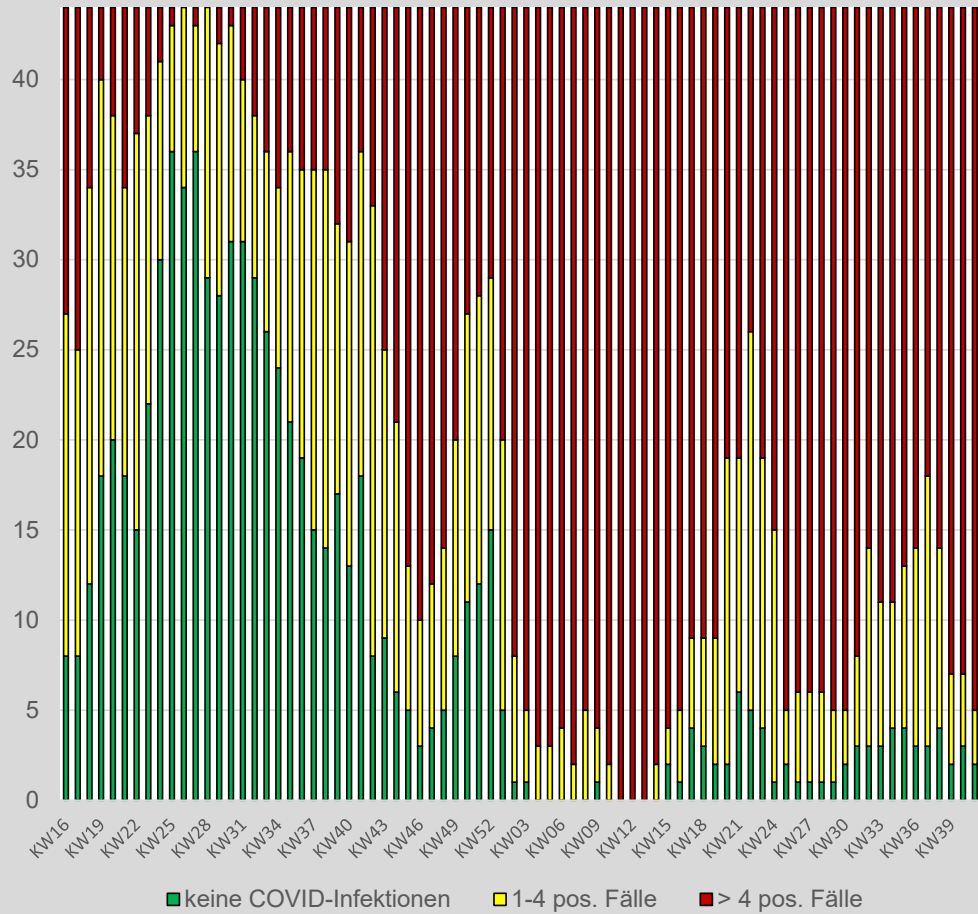
Tendenz: **steigend**

- Die Zahl der positiv Getesteten ist um **14% gestiegen** (KW40: um 32% gestiegen)
 - Die 7-Tage-Inzidenz pro 100.000 EW ist um **18% gestiegen** (KW40: um 26% gestiegen)
 - In Summe gibt es **1035 Neuinfektionen** (KW40 = 948), davon 521 in 6 Gemeinden
- >> die "Herbstwelle" ist im anlaufen**

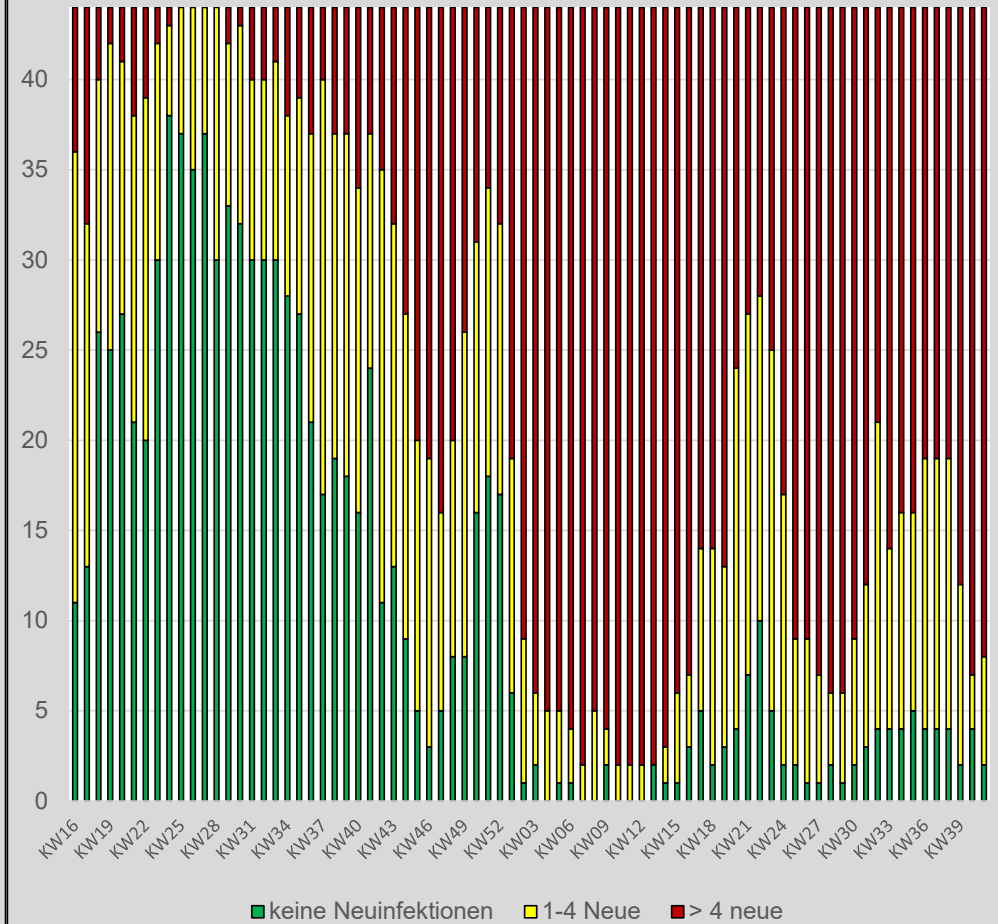
Verteiler:

alle Bürgermeister und Gemeinden im Bezirk Gänserndorf
 Bezirkshauptmannschaft Gänserndorf
 Bezirksfeuerwehrkommando Gänserndorf
 Bezirksleitung Rotes Kreuz Gänserndorf
 Bezirkspolizeikommando Gänserndorf
 Bezirksärztesprecher

Gemeinden mit positiven COVID-19-Fällen



Gemeinden mit Zuwachs von COVID-19-Fällen



**die Anzahl der positiven COVID-19 Fälle
ist gestiegen**

**die Anzahl der Gemeinden mit mehr als 4 positiven COVID-19 Fälle
ist gestiegen**

**die Anzahl der Gemeinden ohne COVID-19 Fälle
ist gesunken**

**die Anzahl der Neuinfektionen
ist gestiegen**

**die Anzahl der Gemeinden mit mehr als 4 Neuinfektionen
ist gesunken**

**die Anzahl der Gemeinden ohne Neuinfektionen
ist gesunken**

Information über COVID-19-Fälle im Bezirk Gänserndorf

Gemeinde	SARS-CoV2 Fälle (Stand: 13. Oktober 2022)			
	Tagesstatistik	Gesamtübersicht		
	Aktuell Erkrankte	Genesen	Gestorben	Gesamt best. Fälle
Aderklaa	0	107	0	107
Andlersdorf	2	69	0	71
Angern an der March	47	1723	3	1773
Auersthal	20	1088	3	1111
Bad Pirawarth	21	992	1	1014
Deutsch-Wagram	112	5178	12	5302
Drösing	13	567	4	584
Dürnkrot	19	1231	3	1253
Ebenthal	11	521	0	532
Eckartsau	20	668	3	691
Engelhartstetten	30	1149	2	1181
Gänserndorf	136	6469	31	6636
Glinzendorf	2	219	0	221
Groß-Enzersdorf	181	6601	7	6789
Groß-Schweinbarth	16	765	1	782
Großhofen	5	57	0	62
Haringsee	19	618	3	640
Hauskirchen	18	652	0	670
Hohenau an der March	44	1314	3	1361
Hohenrappersdorf	5	574	3	582
Jedenspeigen	14	579	0	593
Lasee	48	1553	2	1603
Leopoldsdorf im Marchfelde	39	1579	3	1621
Mannsdorf an der Donau	4	158	0	162
Marchegg	56	1391	2	1449
Markgrafneusiedl	15	486	0	501
Matzen-Raggendorf	45	1499	4	1548
Neusiedl an der Zaya	7	637	5	649
Obersiebenbrunn	25	948	2	975
Orth an der Donau	41	1280	6	1327
Palterndorf-Dobermannsdorf	14	680	4	698
Parbasdorf	0	95	0	95
Prottes	21	795	2	818
Raasdorf	6	406	2	414
Ringelsdorf-Niederabsdorf	27	580	3	610
Schönkirchen-Reyersdorf	23	1122	2	1147
Spannberg	6	528	1	535
Strasshof an der Nordbahn	160	6484	17	6661
Sulz im Weinviertel	19	664	4	687
Untersiebenbrunn	19	959	2	980
Velm-Götzendorf	14	357	1	372
Weiden an der March	6	533	3	542
Weikendorf	22	994	3	1019
Zistersdorf	45	2926	34	3005
Bezirkszahlen	1.397	57.795	181	59.373

Information über COVID-19-Fälle im Bezirk Gänserndorf

SARS-CoV2 Fälle (Stand: 13. Oktober 2022)

Werte **umgerechnet auf 100.000 Einwohner (Vergleichbarkeit)**

Gemeinde	Aktuell Erkrankte	Genesen	Gestorben	Gesamt best. Fälle
Aderklaa	0	54.039	0	54.039
Andlersdorf	1.575	54.334	0	55.909
Angern an der March	1.368	50.147	87	51.602
Auerthal	1.036	56.370	155	57.561
Bad Pirawarth	1.184	55.919	56	57.159
Deutsch-Wagram	1.242	57.416	133	58.791
Drösing	1.175	51.263	362	52.800
Dürnkrut	844	54.712	133	55.690
Ebenthal	1.218	57.697	0	58.915
Eckartsau	1.478	49.370	222	51.070
Engelhartstetten	1.433	54.898	96	56.427
Gänserndorf	1.149	54.674	262	56.085
Glinzendorf	608	66.567	0	67.175
Groß-Enzersdorf	1.542	56.227	60	57.828
Groß-Schweinbarth	1.219	58.260	76	59.554
Großhofen	4.717	53.773	0	58.490
Haringsee	1.624	52.823	256	54.704
Hauskirchen	1.403	50.819	0	52.221
Hohenau an der March	1.596	47.659	109	49.364
Hohenruppersdorf	529	60.740	317	61.586
Jedenspeigen	1.266	52.350	0	53.615
Lasseo	1.626	52.612	68	54.305
Leopoldsdorf im Marchfelde	1.348	54.584	104	56.035
Mannsdorf an der Donau	1.127	44.508	0	45.635
Marchegg	1.884	46.792	67	48.743
Markgrafneusiedl	1.682	54.482	0	56.163
Matzen-Raggendorf	1.616	53.822	144	55.581
Neusiedl an der Zaya	569	51.791	407	52.767
Obersiebenbrunn	1.428	54.168	114	55.711
Orth an der Donau	1.887	58.906	276	61.069
Palterndorf-Dobermannsdorf	1.044	50.707	298	52.050
Parbasdorf	0	54.912	0	54.912
Prottes	1.446	54.749	138	56.332
Raasdorf	902	61.048	301	62.251
Ringelsdorf-Niederabsdorf	2.188	46.998	243	49.429
Schönkirchen-Reyersdorf	1.160	56.577	101	57.838
Spannberg	608	53.493	101	54.203
Strasshof an der Nordbahn	1.443	58.496	153	60.093
Sulz im Weinviertel	1.582	55.285	333	57.200
Untersiebenbrunn	1.075	54.244	113	55.432
Velm-Götzendorf	1.830	46.665	131	48.625
Weiden an der March	609	54.110	305	55.024
Weikendorf	1.077	48.677	147	49.902
Zistersdorf	840	54.629	635	56.104
Bezirk Gänserndorf	1.320	54.622	171	56.113
Niederösterreich	1.477	57.239	243	58.959
Österreich	1.551	57.619	234	59.404

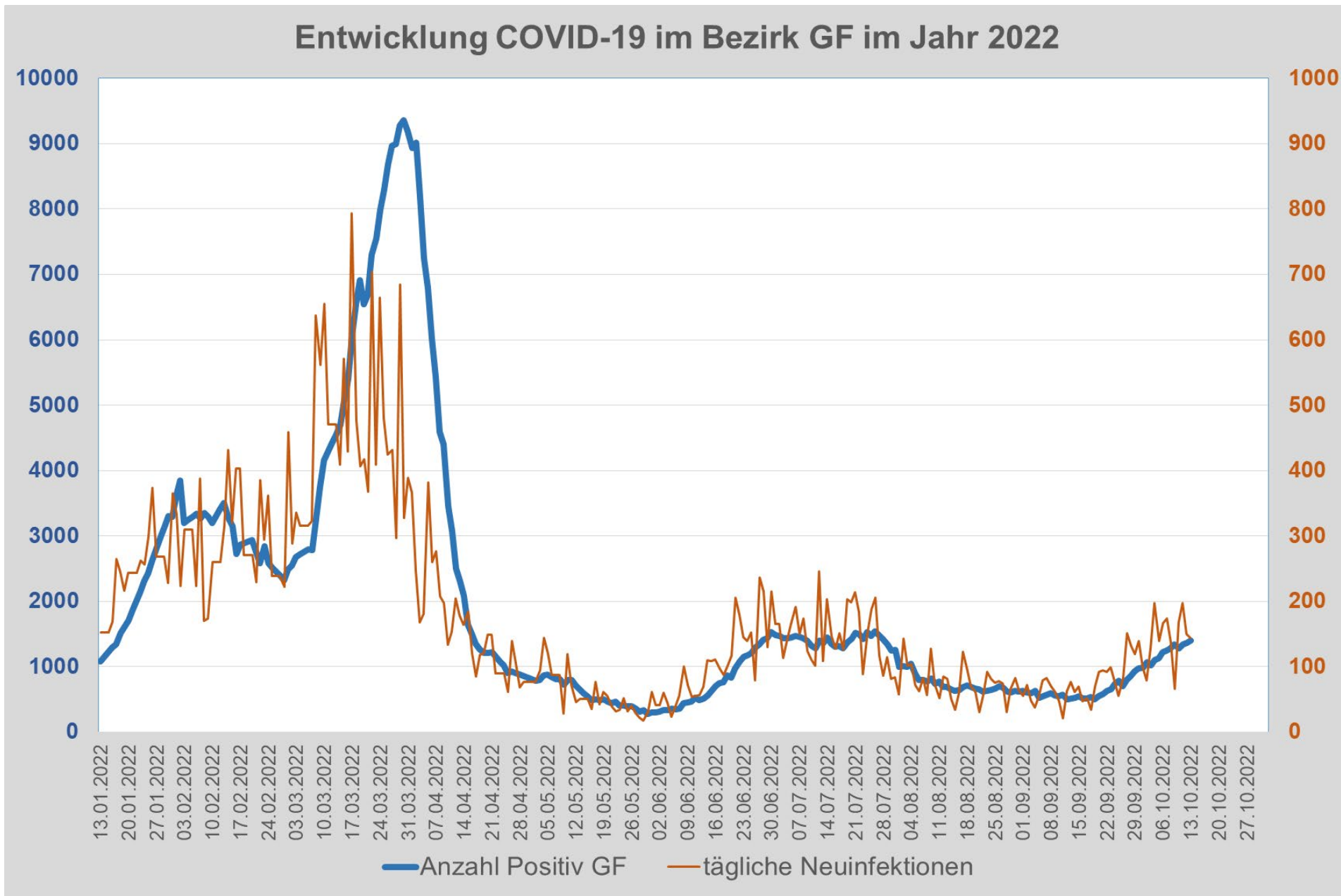
Entwicklung der aktiven Fälle im Bezirk Gänserndorf

Gemeinde	14.10.2022	07.10.2022	30.09.2022	23.09.2022	16.09.2022	09.09.2022
Aderklaa	0	0	1	0	0	0
Andlersdorf	2	1	0	0	1	1
Angern an der March	47	30	23	19	27	15
Auersthal	20	22	13	10	14	13
Bad Pirawarth	21	17	8	7	4	14
Deutsch-Wagram	112	86	73	58	60	57
Drösing	13	17	10	9	3	5
Dürnkrut	19	30	17	17	12	13
Ebenthal	11	9	8	4	8	6
Eckartsau	20	24	17	8	3	3
Engelhartstetten	30	32	21	10	10	17
Gänserndorf	136	121	88	63	55	69
Glinzendorf	2	4	2	0	1	3
Groß-Enzersdorf	181	161	109	57	47	51
Groß-Schweinbarth	16	23	19	10	3	12
Großhofen	5	1	0	0	0	0
Haringsee	19	10	7	6	14	11
Hauskirchen	18	19	5	4	7	5
Hohenau an der March	44	39	25	17	13	9
Hohenruppersdorf	5	14	8	5	1	1
Jedenspeigen	14	11	7	2	4	4
Lasee	48	38	27	9	11	22
Leopoldsdorf im Marchfelde	39	37	31	20	15	11
Mannsdorf an der Donau	4	0	1	2	4	4
Marchegg	56	37	26	31	19	19
Markgrafneusiedl	15	11	9	4	6	4
Matzen - Raggendorf	45	25	16	15	18	17
Neusiedl an der Zaya	7	7	5	5	7	2
Obersiebenbrunn	25	32	50	34	10	14
Orth an der Donau	41	40	39	15	9	15
Palterndorf - Dobermannsdorf	14	10	10	3	2	1
Parbasdorf	0	0	3	2	0	0
Prottes	21	17	7	2	2	5
Raasdorf	6	5	7	3	2	1
Ringelsdorf - Niederabsdorf	27	17	9	14	4	10
Schönkirchen - Reyersdorf	23	16	9	5	20	22
Spannberg	6	11	7	6	10	9
Strasshof an der Nordbahn	160	131	94	81	67	66
Sulz im Weinviertel	19	14	12	8	11	12
Untersiebenbrunn	19	14	17	7	8	7
Velm - Götzendorf	14	9	4	3	1	4
Weiden an der March	6	2	6	16	14	14
Weikendorf	22	22	22	10	3	8
Zistersdorf	45	61	56	35	24	16
	1.397	1.227	928	636	554	592

Neu-Infizierte in den letzten 7 Tagen im Bezirk Gänserndorf

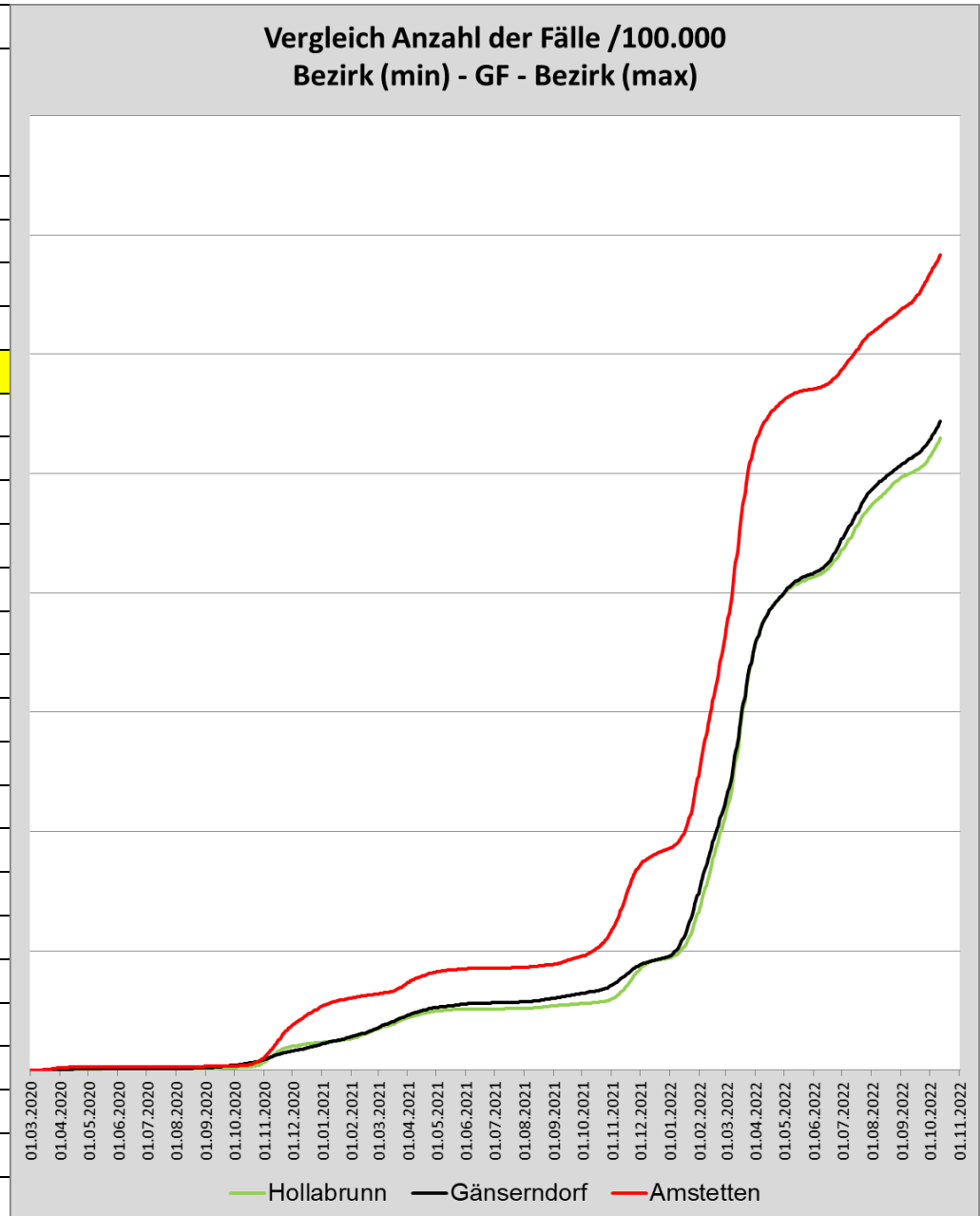
Gemeinde	14.10.2022	07.10.2022	30.09.2022	23.09.2022	16.09.2022	09.09.2022
Aderklaa			1			
Andlersdorf	1	1				1
Angern an der March	36	20	17	14	21	12
Auersthal	17	18	10	9	10	9
Bad Pirawarth	12	13	5	5	3	12
Deutsch-Wagram	87	66	56	40	42	42
Drösing	10	14	4	9	3	2
Dürnkrut	14	20	12	10	10	10
Ebenthal	7	5	7	2	7	6
Eckartsau	16	21	12	7	2	3
Engelhartstetten	20	23	17	8	7	13
Gänserndorf	109	92	64	52	35	56
Glinzendorf	1	2	2		1	1
Groß-Enzersdorf	125	119	91	42	36	33
Groß-Schweinbarth	17	21	16	10	1	10
Großhofen	4	1				
Haringsee	15	8	6	2	10	11
Hauskirchen	10	18	3	4	5	4
Hohenau an der March	26	33	19	13	11	3
Hohenruppersdorf	4	12	4	5	1	
Jedenspeigen	9	14	7	1	3	1
Lasee	35	34	25	6	7	15
Leopoldsdorf im Marchfelde	31	26	22	13	10	8
Mannsdorf an der Donau	4		1	2	3	3
Marchegg	40	31	13	26	15	15
Markgrafneusiedl	14	7	9	1	4	3
Matzen - Raggendorf	38	20	13	10	12	12
Neusiedl an der Zaya	5	7	4	3	7	1
Obersiebenbrunn	16	16	32	31	8	9
Orth an der Donau	28	27	32	9	6	12
Palterndorf - Dobermannsdorf	8	9	8	3	3	2
Parbasdorf			3	2		
Prottes	18	16	8	2	2	4
Raasdorf	3	6	7	2	2	1
Ringelsdorf - Niederabsdorf	16	17	6	12	2	5
Schönkirchen - Reyersdorf	16	15	8	3	13	20
Spannberg	5	7	7	1	8	5
Strasshof an der Nordbahn	122	105	71	64	46	51
Sulz im Weinviertel	14	11	12	3	7	12
Untersiebenbrunn	16	8	11	6	5	3
Velm - Götzendorf	10	9	4	1	2	2
Weiden an der March	6		2	12	9	10
Weikendorf	18	14	18	9	2	6
Zistersdorf	32	42	45	27	19	15
	1035	948	714	481	400	443

täglicher Neuzugang im Bezirk Gänserndorf



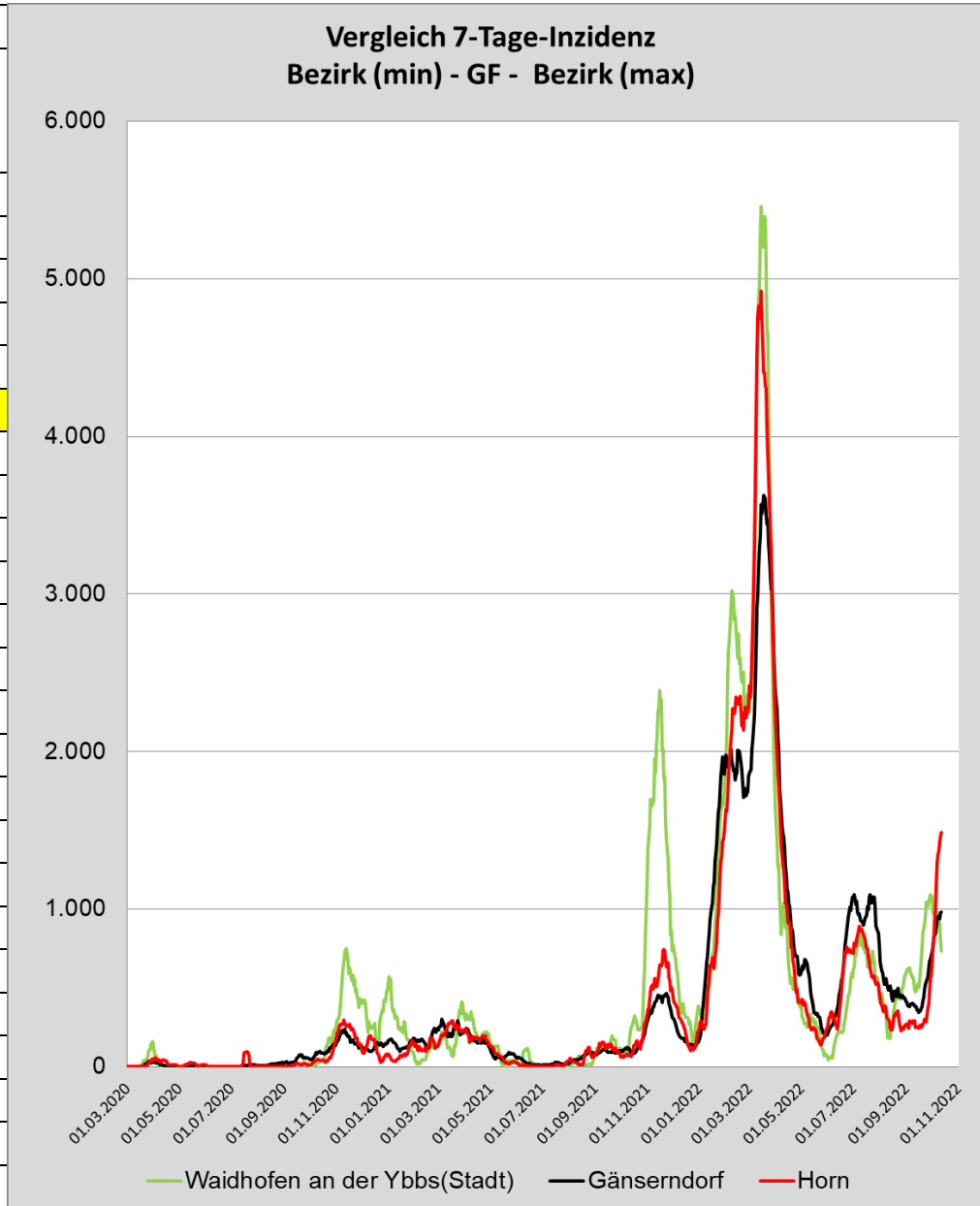
COVID-19 Analysen für den Bezirk Gänserndorf

Sortiert nach "Anzahl Fälle pro 100.000 Einwohner"				
Bezirk	1.708.140	Anzahl Fälle Summe pro 100k	7 Tage Inzidenz Fälle pro 100k	Anzahl Tote Summe pro 100k
Hollabrunn	51.879	52.956	933	193
Horn	30.875	53.830	1.487	194
Krems an der Donau(Stadt)	24.930	53.999	1.163	297
Mistelbach	76.641	54.014	906	134
Gänserndorf	107.504	54.373	983	171
Tulln	107.723	55.237	1.129	194
Mödling	120.412	55.264	1.121	225
Korneuburg	92.442	55.439	1.288	157
Gmünd	36.152	55.729	1.165	434
Baden	148.765	56.899	1.018	222
Sankt Pölten(Stadt)	56.697	56.910	1.106	254
Wiener Neustadt(Stadt)	47.407	57.017	846	413
Bruck an der Leitha	107.297	57.275	1.029	201
Waidhofen an der Thaya	25.644	57.394	1.104	285
Neunkirchen	87.048	57.612	1.105	285
Wiener Neustadt(Land)	80.020	58.810	1.063	252
Krems(Land)	56.840	59.171	1.304	185
Sankt Pölten(Land)	133.497	60.146	1.123	243
Lilienfeld	25.491	62.069	1.130	443
Zwettl	41.757	63.901	1.073	204
Waidhofen an der Ybbs(Stadt)	11.187	65.254	733	366
Melk	78.779	66.534	1.042	415
Scheibbs	41.711	68.032	997	225
Amstetten	117.442	68.316	962	265

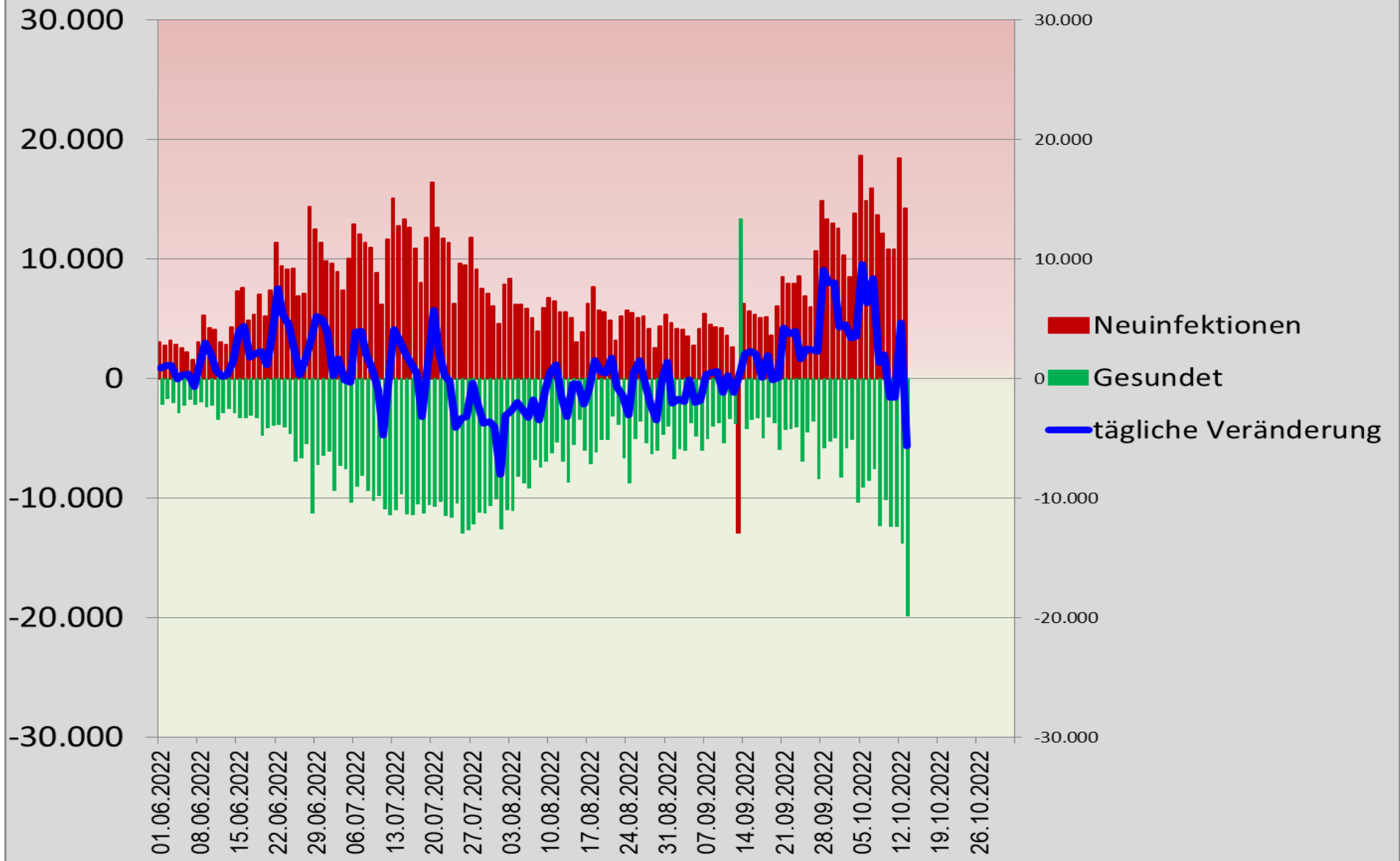


COVID-19 Analysen für den Bezirk Gänserndorf

Sortiert nach "7 Tage Inzidenz"				
Bezirk	1.708.140	Anzahl Fälle Summe pro 100k	7 Tage Inzidenz Fälle pro 100k	Anzahl Tote Summe pro 100k
Waidhofen an der Ybbs(Stadt)	11.187	65.254	733	366
Wiener Neustadt(Stadt)	47.407	57.017	846	413
Mistelbach	76.641	54.014	906	134
Hollabrunn	51.879	52.956	933	193
Amstetten	117.442	68.316	962	265
Gänserndorf	107.504	54.373	983	171
Scheibbs	41.711	68.032	997	225
Baden	148.765	56.899	1.018	222
Bruck an der Leitha	107.297	57.275	1.029	201
Melk	78.779	66.534	1.042	415
Wiener Neustadt(Land)	80.020	58.810	1.063	252
Zwettl	41.757	63.901	1.073	204
Waidhofen an der Thaya	25.644	57.394	1.104	285
Neunkirchen	87.048	57.612	1.105	285
Sankt Pölten(Stadt)	56.697	56.910	1.106	254
Mödling	120.412	55.264	1.121	225
Sankt Pölten(Land)	133.497	60.146	1.123	243
Tulln	107.723	55.237	1.129	194
Lilienfeld	25.491	62.069	1.130	443
Krems an der Donau(Stadt)	24.930	53.999	1.163	297
Gmünd	36.152	55.729	1.165	434
Korneuburg	92.442	55.439	1.288	157
Krems(Land)	56.840	59.171	1.304	185
Horn	30.875	53.830	1.487	194



tägliche Neuinfektionen / Gesundungen (Ö, seit 01.06)



Impfrate Bezirk Gänserndorf

Gemeinde	Zertifikat		1. Teilimpfung		2. Teilimpfung		3. Teilimpfung		Auffrischung		Gesundet in den letzten 6 Monaten
Aderklaa	138	69,69%	173	87,37%	169	85,35%	136	80,47%	20	11,83%	46
Andlersdorf	96	75,60%	116	91,34%	113	88,98%	90	79,65%	22	19,47%	25
Angern an der March	2.246	65,37%	2.773	80,71%	2.733	79,54%	2.210	80,86%	330	12,07%	719
Auersthal	1.312	67,98%	1.625	84,19%	1.592	82,48%	1.302	81,78%	281	17,65%	379
Bad Pirawarth	1.193	67,25%	1.472	82,98%	1.434	80,84%	1.155	80,54%	227	15,83%	379
Deutsch-Wagram	5.732	63,56%	7.144	79,22%	6.969	77,28%	5.578	80,04%	1.052	15,10%	1.924
Drösing	769	69,53%	915	82,73%	892	80,65%	736	82,51%	136	15,25%	243
Dürnkrot	1.561	69,38%	1.883	83,69%	1.851	82,27%	1.540	83,20%	300	16,21%	531
Ebenthal	621	68,77%	752	83,28%	739	81,84%	595	80,51%	100	13,53%	226
Eckartsau	896	66,22%	1.079	79,75%	1.058	78,19%	865	81,76%	181	17,11%	226
Engelhartstetten	1.361	65,03%	1.650	78,84%	1.611	76,97%	1.315	81,63%	274	17,01%	434
Gänserndorf	7.444	62,91%	9.447	79,84%	9.195	77,71%	7.248	78,83%	1.289	14,02%	2.551
Glinzendorf	199	60,49%	269	81,77%	259	78,73%	187	72,20%	29	11,20%	78
Groß-Enzersdorf	7.805	66,48%	9.476	80,72%	9.272	78,98%	7.642	82,42%	1.773	19,12%	2.546
Groß-Schweinbarth	887	67,55%	1.056	80,42%	1.030	78,44%	843	81,84%	134	13,01%	311
Großhofen	61	57,55%	76	71,70%	74	69,81%	57	77,03%	8	10,81%	16
Haringsee	839	71,71%	979	83,68%	957	81,80%	829	86,62%	151	15,78%	224
Hauskirchen	837	65,24%	1.021	79,58%	1.007	78,49%	820	81,43%	171	16,98%	268
Hohenau an der March	1.773	64,31%	2.148	77,91%	2.117	76,78%	1.781	84,13%	372	17,57%	550
Hohenruppersdorf	627	66,35%	768	81,27%	749	79,26%	620	82,78%	92	12,28%	233
Jedenspeigen	857	77,48%	974	88,06%	963	87,07%	829	86,09%	182	18,90%	215
Lasee	1.839	62,30%	2.333	79,04%	2.258	76,50%	1.814	80,34%	284	12,58%	613
Leopoldsdorf im Marchfelde	1.905	65,85%	2.314	79,99%	2.243	77,54%	1.863	83,06%	311	13,87%	613
Mannsdorf an der Donau	236	66,48%	286	80,57%	279	78,59%	228	81,72%	68	24,37%	62
Marchegg	1.881	63,28%	2.380	80,06%	2.318	77,98%	1.869	80,63%	356	15,36%	533
Markgrafneusiedl	621	69,62%	759	85,09%	744	83,40%	608	81,72%	100	13,44%	248
Matzen - Raggendorf	1.868	67,07%	2.295	82,40%	2.241	80,46%	1.808	80,68%	460	20,53%	659
Neusiedl an der Zaya	851	69,19%	1.034	84,07%	1.015	82,52%	830	81,77%	164	16,16%	293
Obersiebenbrunn	1.165	66,57%	1.419	81,08%	1.392	79,54%	1.137	81,68%	169	12,14%	427
Orth an der Donau	1.371	63,09%	1.782	82,01%	1.740	80,08%	1.382	79,43%	242	13,91%	519
Palterndorf - Dobermannsdorf	881	65,70%	1.086	80,98%	1.066	79,49%	860	80,68%	156	14,63%	230
Parbasdorf	121	69,94%	149	86,12%	148	85,55%	119	80,41%	23	15,54%	31
Prottes	952	65,56%	1.193	82,16%	1.167	80,37%	934	80,03%	177	15,17%	348
Raasdorf	422	63,45%	554	83,30%	531	79,84%	415	78,15%	61	11,49%	152
Ringelsdorf - Niederabsdorf	866	70,17%	1.024	82,98%	1.019	82,57%	839	82,34%	168	16,49%	279
Schönkirchen - Reyersdorf	1.299	65,50%	1.655	83,45%	1.627	82,04%	1.275	78,37%	308	18,93%	503
Spannberg	674	68,29%	832	84,29%	817	82,77%	676	82,74%	129	15,79%	240
Strasshof an der Nordbahn	6.856	61,85%	8.780	79,21%	8.530	76,95%	6.665	78,14%	1.084	12,71%	2.640
Sulz im Weinviertel	898	74,77%	1.045	87,01%	1.031	85,84%	881	85,45%	165	16,00%	267
Untersiebenbrunn	1.116	63,12%	1.404	79,41%	1.361	76,98%	1.098	80,68%	126	9,26%	302
Velm - Götzendorf	540	70,58%	652	85,22%	636	83,13%	535	84,12%	85	13,36%	202
Weiden an der March	661	67,10%	780	79,19%	770	78,17%	649	84,29%	96	12,47%	204
Weikendorf	1.304	63,86%	1.628	79,73%	1.593	78,01%	1.275	80,04%	250	15,69%	369
Zistersdorf	3.717	69,40%	4.525	84,48%	4.446	83,01%	3.618	81,38%	482	10,84%	1.117
BEZIRK GÄNSERNDORF	69.298	65,49%	85.705	81,00%	83.756	79,16%	67.756	80,90%	12.588	11,90%	22.975
Veränderung zur Vorwoche	-149	-0,14%	8	0,01%	14	0,01%	112	0,12%	1.509	1,43%	-4.771
kleinster Wert		57,55%		71,70%		69,81%		72,20%		9,26%	
größter Wert		77,48%		91,34%		88,98%		86,62%		24,37%	
was fehlt auf 80%	15.349				891		16.891				