



Lagebericht COVID-19 im Bezirk Gänserndorf

Stand 07.10.2022

Quelle: AGES (Download-Bereich)

Bearbeiter: Alfons Weiss, Mobil: 0676 679 8131

Diese Lagedarstellung bietet den Gebietskörperschaften und Einsatzorganisationen des Bezirkes Gänserndorf einen Überblick über den aktuellen Stand und die Entwicklung der COVID-19 Fälle als Basis für deren Entscheidungsfindung.

Zusätzliche Informationen, Hinweise auf Gesetze und Verordnungen sowie darauf aufbauende Handlungs-Empfehlungen werden wöchentlich (jeden Donnerstag) von der BH Gänserndorf versendet.

Zusammenfassung:

	KW40	KW39	KW38
Gesamtzahl der bestätigten COVID-19 Fälle im Bezirk Gänserndorf	58.338	57.390	56.676
Aktuelle Zahl der positiv getesteten Personen mit Bescheid (06.10.2022)	1.227	928	636
Sieben-Tage-Inzidenz (06.10.2022)	832	663	377
Gemeinden ohne Neuinfektionen	4	2	4
Gemeinden mit 4 oder weniger Neuinfektionen	3	10	15
Gemeinden mit mehr als 4 Neuinfektionen	37	32	25
Gemeinden mit 0 Fällen	3	2	4
Gemeinden mit fallender Tendenz	4	4	16
Gemeinden mit gleichbleibenden Zahlen	2	2	2
Gemeinden mit steigender Tendenz	35	36	22

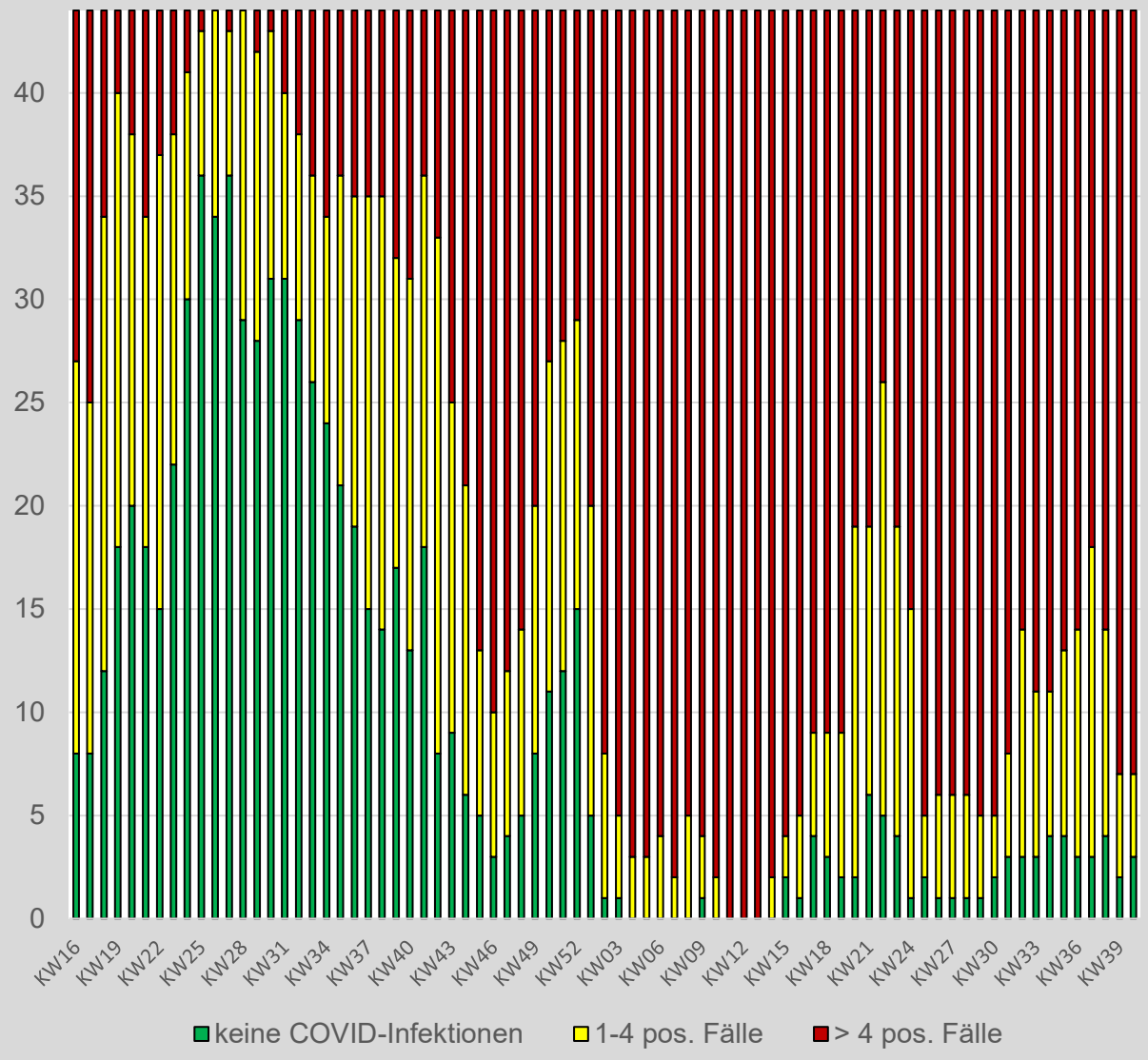
Tendenz: **steigend**

- Die Zahl der positiv Getesteten ist um **32% gestiegen** (KW39: um 48% gestiegen)
- Die 7-Tage-Inzidenz pro 100.000 EW ist um **26% gestiegen** (KW39: um 76% gestiegen)
- In Summe gibt es **948 Neuinfektionen** (KW39 = 714), davon 491 in 7 Gemeinden
- >> die "**Herbstwelle**" ist im anlaufen

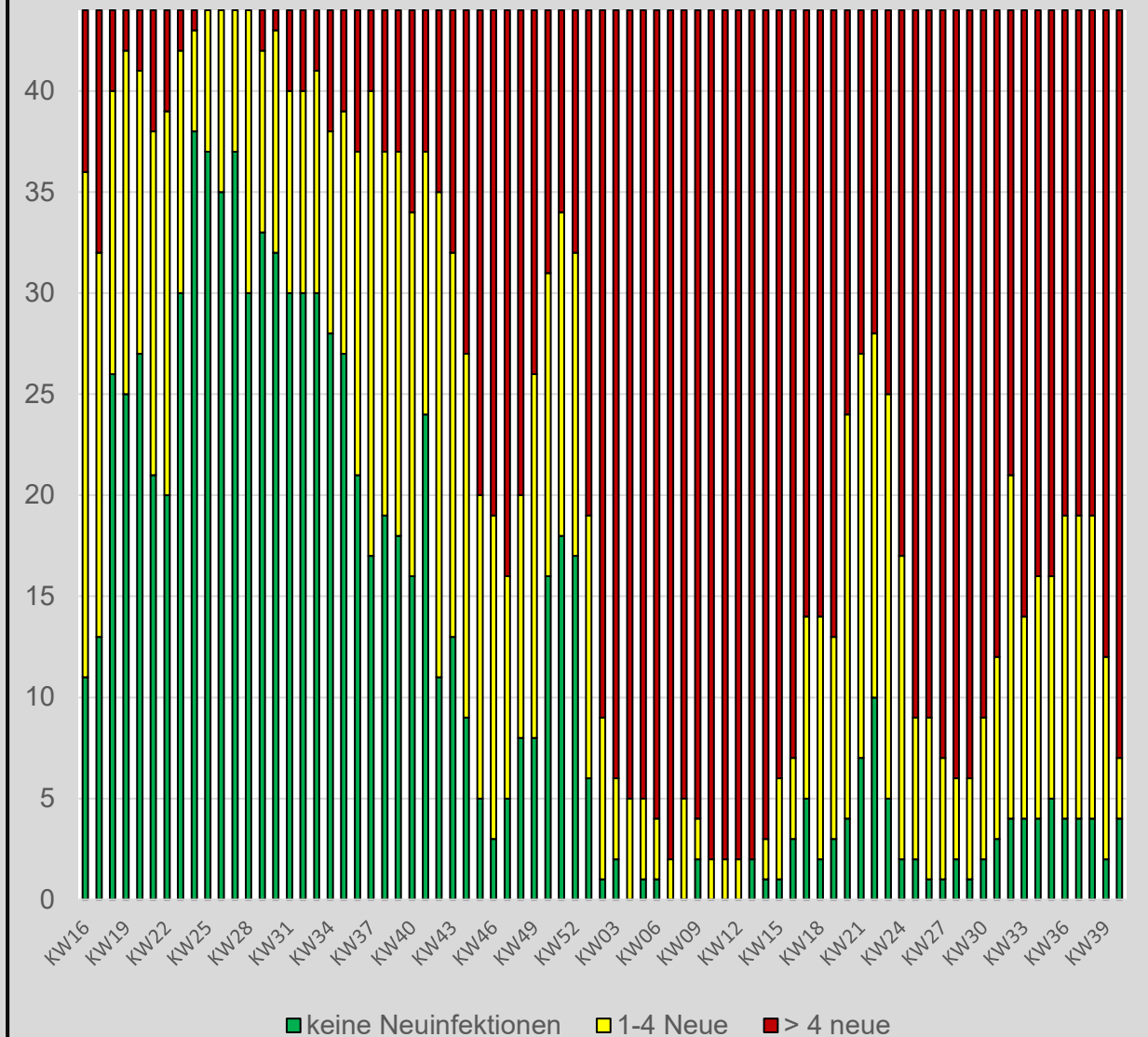
Verteiler:

alle Bürgermeister und Gemeinden im Bezirk Gänserndorf
Bezirkshauptmannschaft Gänserndorf
Bezirksfeuerwehrkommando Gänserndorf
Bezirksleitung Rotes Kreuz Gänserndorf
Bezirkspolizeikommando Gänserndorf
Bezirksärztesprecher

Gemeinden mit positiven COVID-19-Fällen



Gemeinden mit Zuwachs von COVID-19-Fällen



**die Anzahl der positiven COVID-19 Fälle
ist gestiegen**

**die Anzahl der Gemeinden mit mehr als 4 positiven COVID-19 Fälle
ist gleich geblieben**

**die Anzahl der Gemeinden ohne COVID-19 Fälle
ist gestiegen**

**die Anzahl der Neuinfektionen
ist gestiegen**

**die Anzahl der Gemeinden mit mehr als 4 Neuinfektionen
ist gleich gestiegen**

**die Anzahl der Gemeinden ohne Neuinfektionen
ist gestiegen**

Information über COVID-19-Fälle im Bezirk Gänserndorf

Gemeinde	SARS-CoV2 Fälle (Stand: 06. Oktober 2022)			
	Tagesstatistik	Gesamtübersicht		
	Aktuell Erkrankte	Genesen	Gestorben	Gesamt best. Fälle
Aderklaa	0	107	0	107
Andlersdorf	1	69	0	70
Angern an der March	30	1704	3	1737
Auersthal	22	1069	3	1094
Bad Pirawarth	17	984	1	1002
Deutsch-Wagram	86	5117	12	5215
Drösing	17	553	4	574
Dürnkrot	30	1206	3	1239
Ebenthal	9	516	0	525
Eckartsau	24	648	3	675
Engelhartstetten	32	1127	2	1161
Gänserndorf	121	6375	31	6527
Glinzendorf	4	216	0	220
Groß-Enzersdorf	161	6496	7	6664
Groß-Schweinbarth	23	741	1	765
Großhofen	1	57	0	58
Haringsee	10	612	3	625
Hauskirchen	19	641	0	660
Hohenau an der March	39	1293	3	1335
Hohenrappersdorf	14	561	3	578
Jedenspeigen	11	573	0	584
Lasseesee	38	1528	2	1568
Leopoldsdorf im Marchfelde	37	1550	3	1590
Mannsdorf an der Donau	0	158	0	158
Marchegg	37	1370	2	1409
Markgrafneusiedl	11	476	0	487
Matzen-Raggendorf	25	1481	4	1510
Neusiedl an der Zaya	7	632	5	644
Obersiebenbrunn	32	925	2	959
Orth an der Donau	40	1253	6	1299
Palterndorf-Dobermannsdorf	10	676	4	690
Parbasdorf	0	95	0	95
Prottes	17	781	2	800
Raasdorf	5	404	2	411
Ringelsdorf-Niederabsdorf	17	574	3	594
Schönkirchen-Reyersdorf	16	1113	2	1131
Spannberg	11	518	1	530
Strasshof an der Nordbahn	131	6391	17	6539
Sulz im Weinviertel	14	656	3	673
Untersiebenbrunn	14	948	2	964
Velm-Götzendorf	9	352	1	362
Weiden an der March	2	531	3	536
Weikendorf	22	977	2	1001
Zistersdorf	61	2878	34	2973
Bezirkszahlen	1.227	56.932	179	58.338

Information über COVID-19-Fälle im Bezirk Gänserndorf

SARS-CoV2 Fälle (Stand: 06. Oktober 2022)

Werte umgerechnet auf 100.000 Einwohner (Vergleichbarkeit)

Gemeinde	Aktuell Erkrankte	Genesen	Gestorben	Gesamt best. Fälle
Aderklaa	0	54.039	0	54.039
Andlersdorf	787	54.334	0	55.121
Angern an der March	873	49.594	87	50.554
Auersthal	1.140	55.385	155	56.681
Bad Pirawarth	958	55.468	56	56.483
Deutsch-Wagram	954	56.740	133	57.826
Drösing	1.537	49.997	362	51.895
Dürnkrut	1.333	53.601	133	55.068
Ebenthal	997	57.143	0	58.140
Eckartsau	1.774	47.892	222	49.888
Engelhartstetten	1.529	53.847	96	55.472
Gänserndorf	1.023	53.879	262	55.164
Glinzendorf	1.216	65.655	0	66.871
Groß-Enzersdorf	1.371	55.332	60	56.763
Groß-Schweinbarth	1.752	56.432	76	58.260
Großhofen	943	53.773	0	54.716
Haringsee	855	52.310	256	53.422
Hauskirchen	1.481	49.961	0	51.442
Hohenau an der March	1.415	46.897	109	48.421
Hohenruppersdorf	1.481	59.364	317	61.163
Jedenspeigen	995	51.807	0	52.802
Lasseo	1.287	51.765	68	53.120
Leopoldsdorf im Marchfelde	1.279	53.581	104	54.964
Mannsdorf an der Donau	0	44.508	0	44.508
Marchegg	1.245	46.086	67	47.398
Markgrafneusiedl	1.233	53.361	0	54.594
Matzen-Raggendorf	898	53.175	144	54.217
Neusiedl an der Zaya	569	51.385	407	52.360
Obersiebenbrunn	1.828	52.854	114	54.797
Orth an der Donau	1.841	57.663	276	59.780
Palterndorf-Dobermannsdorf	746	50.409	298	51.453
Parbasdorf	0	54.912	0	54.912
Prottes	1.171	53.784	138	55.093
Raasdorf	752	60.748	301	61.800
Ringelsdorf-Niederabsdorf	1.378	46.512	243	48.133
Schönkirchen-Reyersdorf	807	56.123	101	57.031
Spannberg	1.114	52.480	101	53.696
Strasshof an der Nordbahn	1.182	57.657	153	58.992
Sulz im Weinviertel	1.166	54.619	250	56.035
Untersiebenbrunn	792	53.622	113	54.527
Velm-Götzendorf	1.176	46.011	131	47.318
Weiden an der March	203	53.907	305	54.415
Weikendorf	1.077	47.845	98	49.020
Zistersdorf	1.139	53.733	635	55.507
Bezirk Gänserndorf	1.160	53.806	169	55.135
Niederösterreich	1.284	56.337	241	57.862
Österreich	1.465	56.630	233	58.328

Entwicklung der aktiven Fälle im Bezirk Gänserndorf

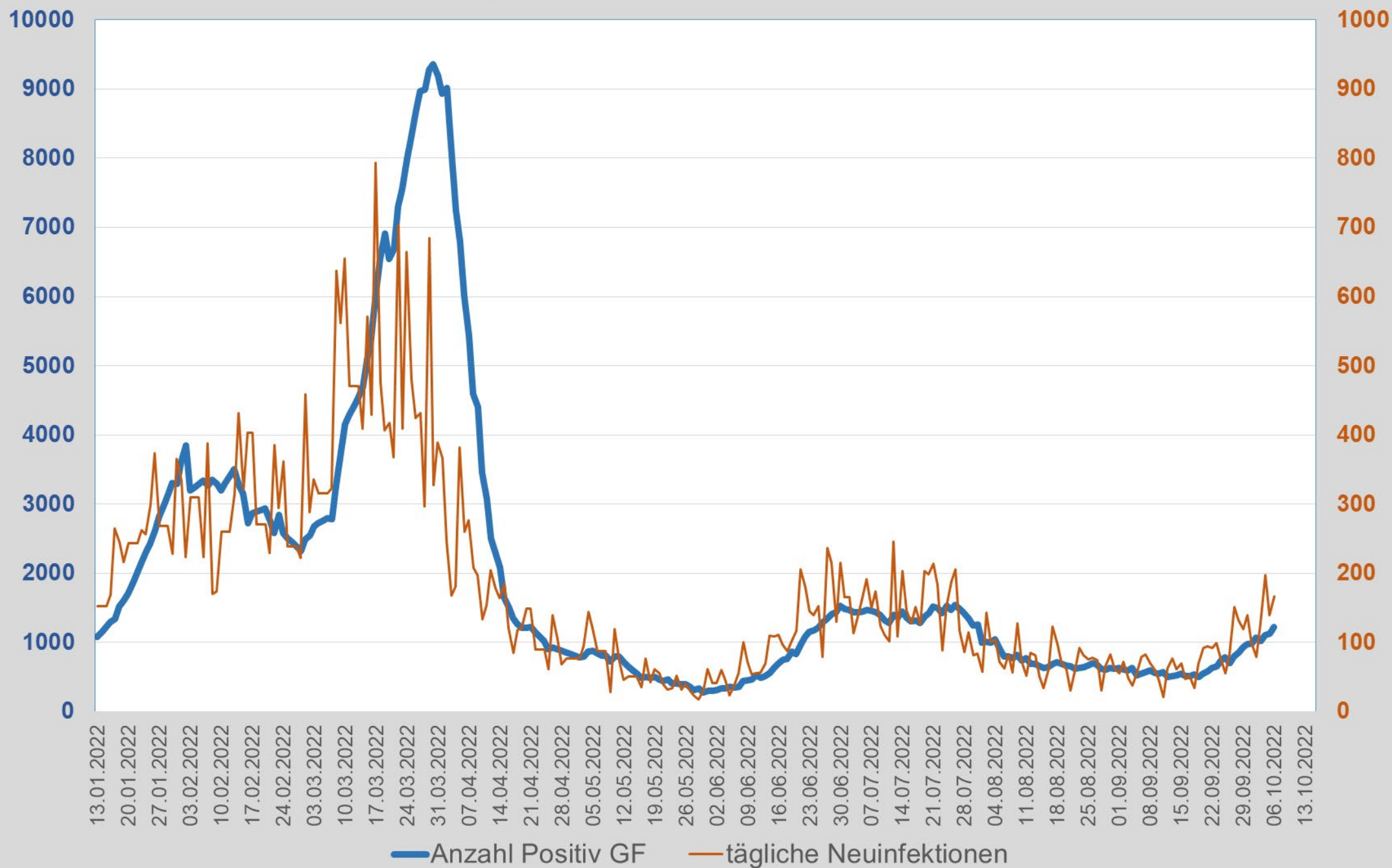
Gemeinde	07.10.2022	30.09.2022	23.09.2022	16.09.2022	09.09.2022	02.09.2022
Aderklaa	0	1	0	0	0	0
Andlersdorf	1	0	0	1	1	0
Angern an der March	30	23	19	27	15	16
Auersthal	22	13	10	14	13	14
Bad Pirawarth	17	8	7	4	14	7
Deutsch-Wagram	86	73	58	60	57	55
Drösing	17	10	9	3	5	4
Dürnkrut	30	17	17	12	13	12
Ebenthal	9	8	4	8	6	6
Eckartsau	24	17	8	3	3	6
Engelhartstetten	32	21	10	10	17	12
Gänserndorf	121	88	63	55	69	65
Glinzendorf	4	2	0	1	3	3
Groß-Enzersdorf	161	109	57	47	51	86
Groß-Schweinbarth	23	19	10	3	12	7
Großhofen	1	0	0	0	0	0
Haringsee	10	7	6	14	11	5
Hauskirchen	19	5	4	7	5	3
Hohenau an der March	39	25	17	13	9	13
Hohenruppersdorf	14	8	5	1	1	4
Jedenspeigen	11	7	2	4	4	11
Lasee	38	27	9	11	22	21
Leopoldsdorf im Marchfelde	37	31	20	15	11	17
Mannsdorf an der Donau	0	1	2	4	4	2
Marchegg	37	26	31	19	19	12
Markgrafneusiedl	11	9	4	6	4	9
Matzen - Raggendorf	25	16	15	18	17	10
Neusiedl an der Zaya	7	5	5	7	2	3
Obersiebenbrunn	32	50	34	10	14	20
Orth an der Donau	40	39	15	9	15	16
Palterndorf - Dobermannsdorf	10	10	3	2	1	1
Parbasdorf	0	3	2	0	0	0
Prottes	17	7	2	2	5	17
Raasdorf	5	7	3	2	1	2
Ringelsdorf - Niederabsdorf	17	9	14	4	10	14
Schönkirchen - Reyersdorf	16	9	5	20	22	21
Spannberg	11	7	6	10	9	15
Strasshof an der Nordbahn	131	94	81	67	66	65
Sulz im Weinviertel	14	12	8	11	12	9
Untersiebenbrunn	14	17	7	8	7	9
Velm - Götzendorf	9	4	3	1	4	4
Weiden an der March	2	6	16	14	14	8
Weikendorf	22	22	10	3	8	10
Zistersdorf	61	56	35	24	16	18
	1.227	928	636	554	592	632

Neu-Infizierte in den letzten 7 Tagen im Bezirk Gänserndorf

Gemeinde	07.10.2022	30.09.2022	23.09.2022	16.09.2022	09.09.2022	02.09.2022
Aderklaa		1				
Andlersdorf	1				1	
Angern an der March	20	17	14	21	12	11
Auersthal	18	10	9	10	9	9
Bad Pirawarth	13	5	5	3	12	7
Deutsch-Wagram	66	56	40	42	42	40
Drösing	14	4	9	3	2	4
Dürnkrut	20	12	10	10	10	7
Ebenthal	5	7	2	7	6	4
Eckartsau	21	12	7	2	3	3
Engelhartstetten	23	17	8	7	13	10
Gänserndorf	92	64	52	35	56	45
Glinzendorf	2	2		1	1	3
Groß-Enzersdorf	119	91	42	36	33	73
Groß-Schweinbarth	21	16	10	1	10	5
Großhofen	1					
Haringsee	8	6	2	10	11	4
Hauskirchen	18	3	4	5	4	3
Hohenau an der March	33	19	13	11	3	10
Hohenruppersdorf	12	4	5	1		4
Jedenspeigen	14	7	1	3	1	9
Lasee	34	25	6	7	15	12
Leopoldsdorf im Marchfelde	26	22	13	10	8	9
Mannsdorf an der Donau		1	2	3	3	1
Marchegg	31	13	26	15	15	9
Markgrafneusiedl	7	9	1	4	3	5
Matzen - Raggendorf	20	13	10	12	12	5
Neusiedl an der Zaya	7	4	3	7	1	2
Obersiebenbrunn	16	32	31	8	9	17
Orth an der Donau	27	32	9	6	12	7
Palterndorf - Dobermannsdorf	9	8	3	3	2	2
Parbasdorf		3	2			
Prottes	16	8	2	2	4	8
Raasdorf	6	7	2	2	1	
Ringelsdorf - Niederabsdorf	17	6	12	2	5	11
Schönkirchen - Reyersdorf	15	8	3	13	20	11
Spannberg	7	7	1	8	5	11
Strasshof an der Nordbahn	105	71	64	46	51	43
Sulz im Weinviertel	11	12	3	7	12	7
Untersiebenbrunn	8	11	6	5	3	8
Velm - Götzendorf	9	4	1	2	2	3
Weiden an der March		2	12	9	10	8
Weikendorf	14	18	9	2	6	7
Zistersdorf	42	45	27	19	15	13
	948	714	481	400	443	450

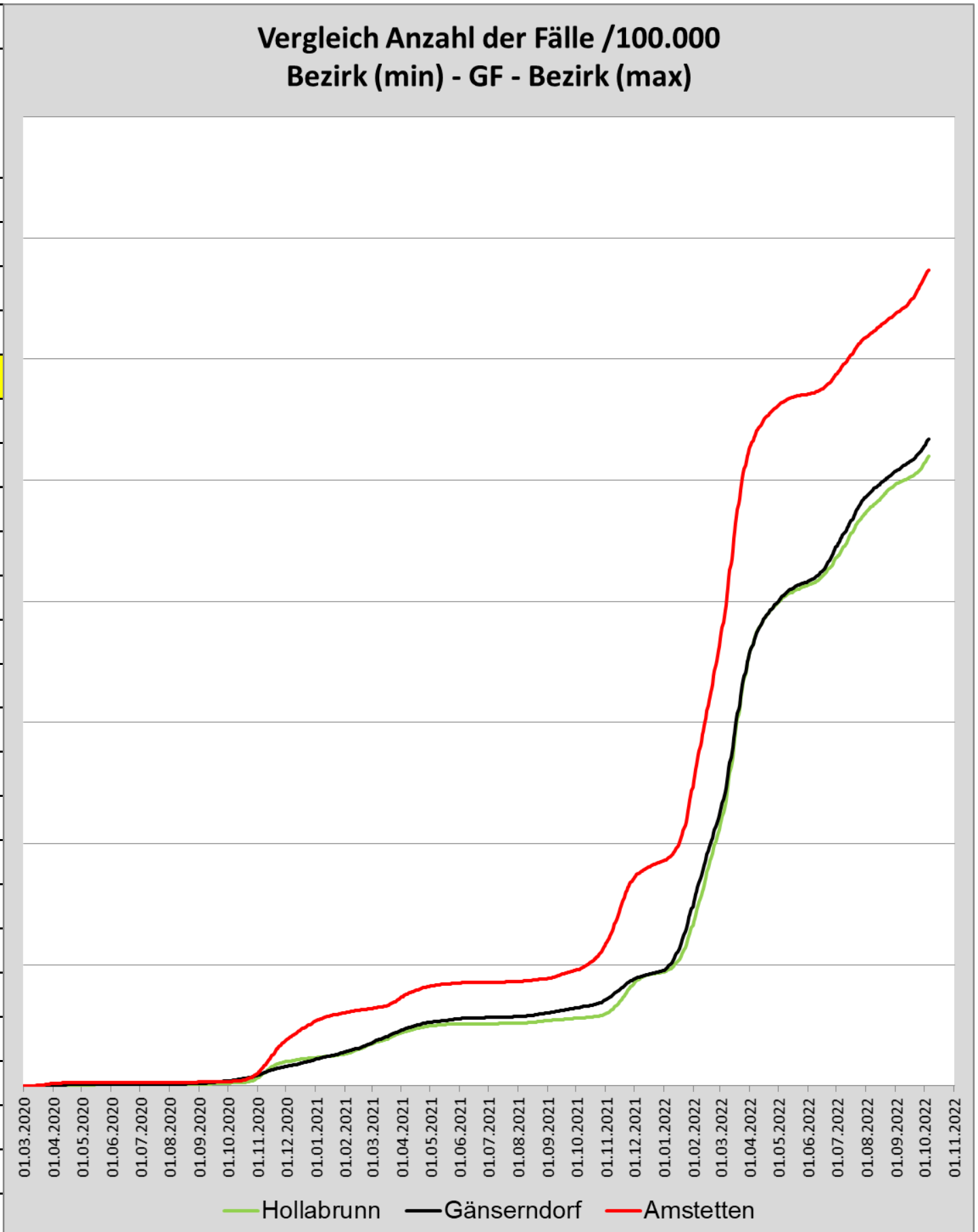
täglicher Neuzugang im Bezirk Gänserndorf

Entwicklung COVID-19 im Bezirk GF im Jahr 2022



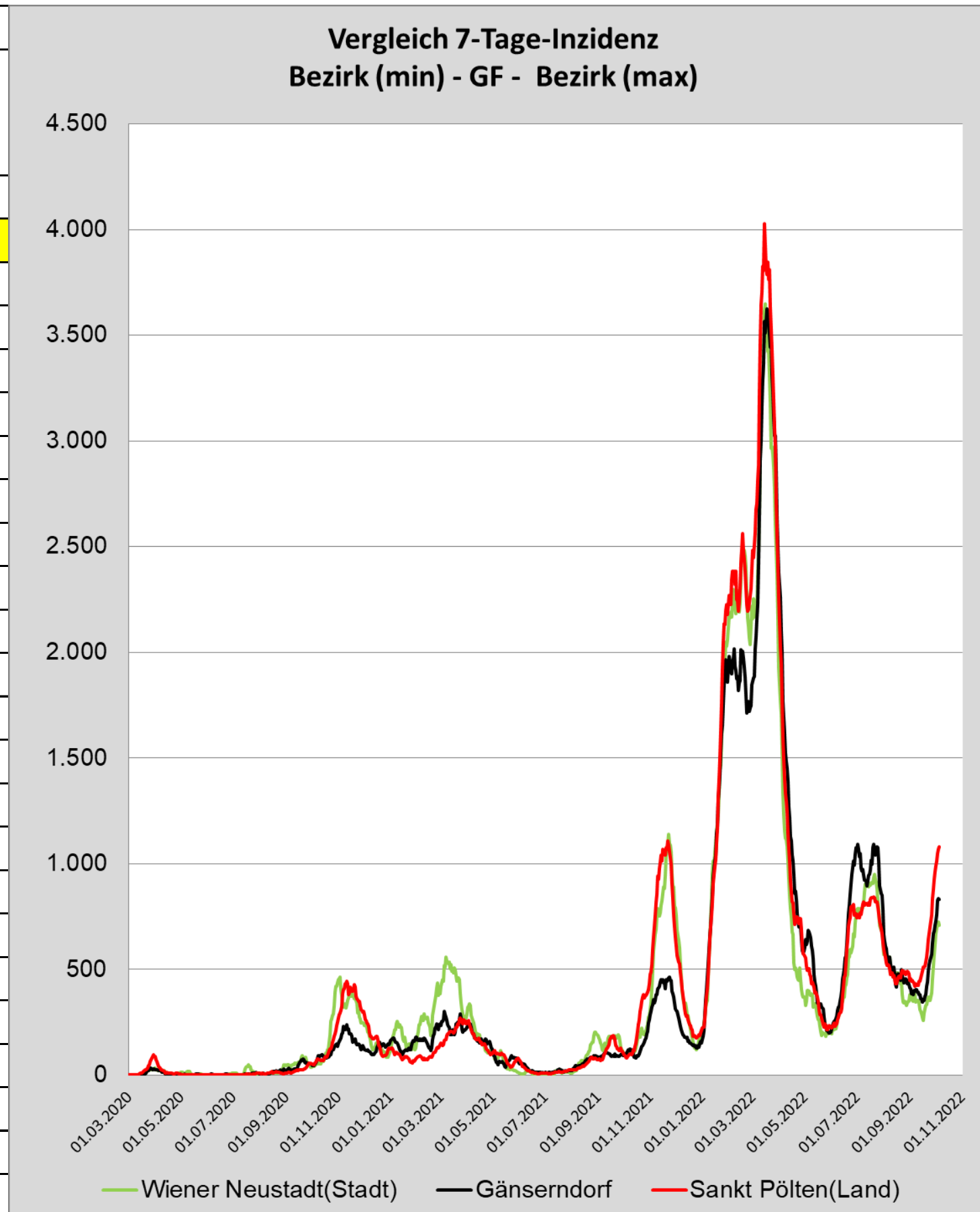
COVID-19 Analysen für den Bezirk Gänserndorf

Sortiert nach "Anzahl Fälle pro 100.000 Einwohner"				
Bezirk	1.708.140	Anzahl Fälle Summe pro 100k	7 Tage Inzidenz Fälle pro 100k	Anzahl Tote Summe pro 100k
Hollabrunn	51.879	52.009	937	189
Horn	30.875	52.347	978	194
Krems an der Donau(Stadt)	24.930	52.808	991	297
Mistelbach	76.641	53.109	878	134
Gänserndorf	107.504	53.387	832	169
Tulln	107.723	54.108	1.057	194
Mödling	120.412	54.108	1.069	223
Korneuburg	92.442	54.145	1.036	157
Gmünd	36.152	54.346	891	418
Sankt Pölten(Stadt)	56.697	55.809	977	252
Baden	148.765	55.838	957	222
Wiener Neustadt(Stadt)	47.407	56.165	709	407
Waidhofen an der Thaya	25.644	56.220	983	285
Bruck an der Leitha	107.297	56.243	970	200
Neunkirchen	87.048	56.494	985	285
Wiener Neustadt(Land)	80.020	57.742	945	251
Krems(Land)	56.840	57.854	983	185
Sankt Pölten(Land)	133.497	59.034	1.081	240
Lilienfeld	25.491	60.931	926	443
Zwettl	41.757	62.811	1.032	204
Waidhofen an der Ybbs(Stadt)	11.187	64.566	983	366
Melk	78.779	65.487	1.003	399
Scheibbs	41.711	67.059	880	225
Amstetten	117.442	67.368	992	263

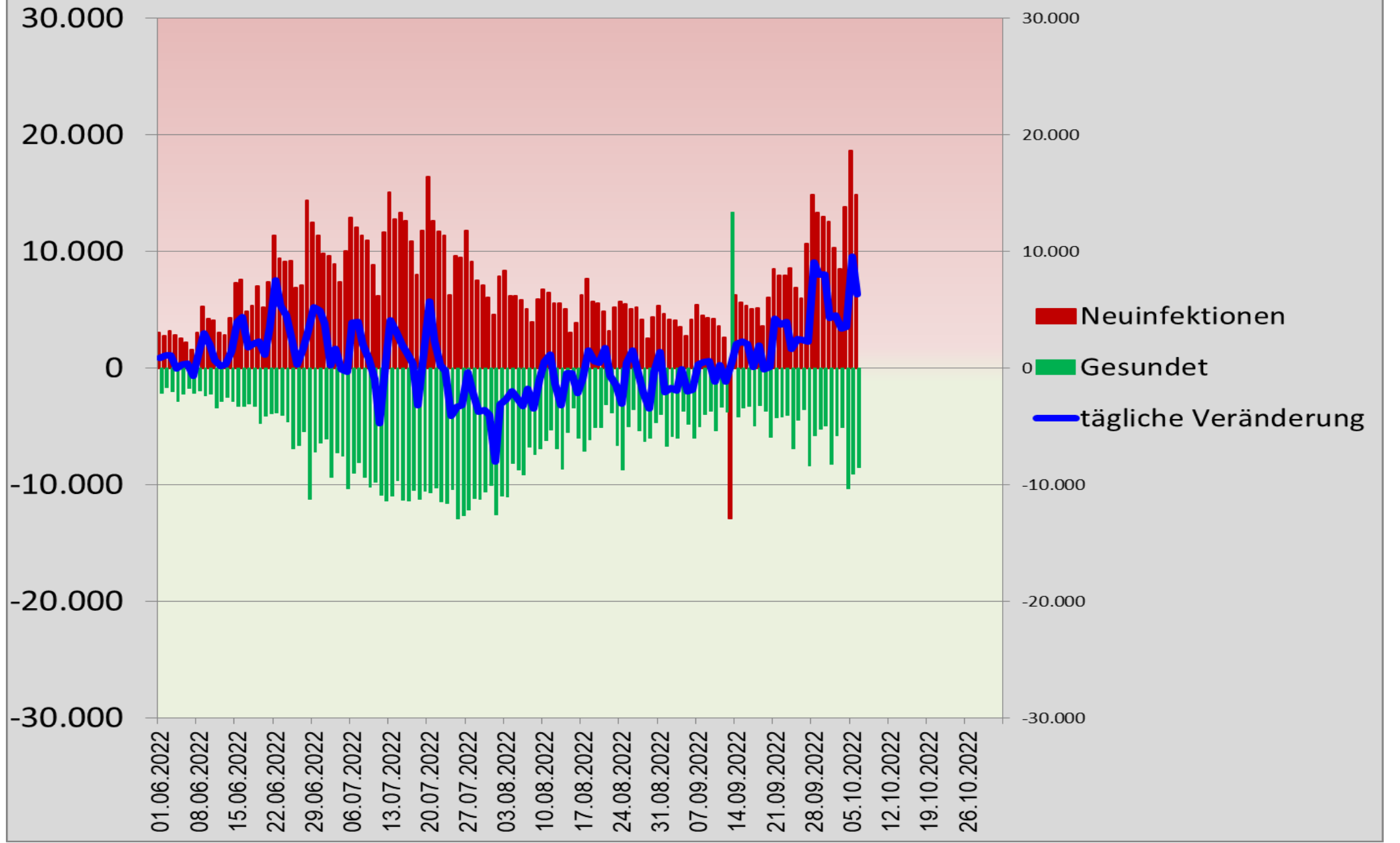


COVID-19 Analysen für den Bezirk Gänserndorf

Sortiert nach "7 Tage Inzidenz"				
Bezirk	1.708.140	Anzahl Fälle Summe pro 100k	7 Tage Inzidenz Fälle pro 100k	Anzahl Tote Summe pro 100k
Wiener Neustadt(Stadt)	47.407	56.165	709	407
Gänserndorf	107.504	53.387	832	169
Mistelbach	76.641	53.109	878	134
Scheibbs	41.711	67.059	880	225
Gmünd	36.152	54.346	891	418
Lilienfeld	25.491	60.931	926	443
Hollabrunn	51.879	52.009	937	189
Wiener Neustadt(Land)	80.020	57.742	945	251
Baden	148.765	55.838	957	222
Bruck an der Leitha	107.297	56.243	970	200
Sankt Pölten(Stadt)	56.697	55.809	977	252
Horn	30.875	52.347	978	194
Waidhofen an der Thaya	25.644	56.220	983	285
Waidhofen an der Ybbs(Stadt)	11.187	64.566	983	366
Krems(Land)	56.840	57.854	983	185
Neunkirchen	87.048	56.494	985	285
Krems an der Donau(Stadt)	24.930	52.808	991	297
Amstetten	117.442	67.368	992	263
Melk	78.779	65.487	1.003	399
Zwettl	41.757	62.811	1.032	204
Korneuburg	92.442	54.145	1.036	157
Tulln	107.723	54.108	1.057	194
Mödling	120.412	54.108	1.069	223
Sankt Pölten(Land)	133.497	59.034	1.081	240



tägliche Neuinfektionen / Gesundungen (Ö, seit 01.06)



Impfrate Bezirk Gänserndorf

Gemeinde	Zertifikat		1. Teilimpfung		2. Teilimpfung		3. Teilimpfung		Auffrischung		Gesundet in den letzten 6 Monaten
Aderklaa	138	69,69%	173	87,37%	169	85,35%	136	80,47%	17	10,06%	52
Andlersdorf	96	75,60%	116	91,34%	113	88,98%	90	79,65%	21	18,58%	39
Angern an der March	2.252	65,54%	2.775	80,76%	2.735	79,60%	2.209	80,77%	281	10,27%	901
Auersthal	1.319	68,34%	1.626	84,24%	1.593	82,53%	1.300	81,61%	262	16,45%	477
Bad Pirawarth	1.191	67,14%	1.472	82,98%	1.434	80,84%	1.149	80,13%	206	14,37%	467
Deutsch-Wagram	5.744	63,69%	7.144	79,22%	6.967	77,25%	5.570	79,95%	928	13,32%	2.332
Drösing	768	69,44%	914	82,63%	892	80,65%	735	82,40%	110	12,33%	278
Dürnkrut	1.553	69,02%	1.883	83,69%	1.851	82,27%	1.531	82,71%	178	9,62%	690
Ebenthal	620	68,66%	752	83,28%	739	81,84%	592	80,11%	89	12,04%	274
Eckartsau	901	66,59%	1.079	79,75%	1.058	78,19%	863	81,57%	164	15,50%	279
Engelhartstetten	1.363	65,12%	1.650	78,84%	1.611	76,97%	1.312	81,44%	218	13,53%	514
Gänserndorf	7.468	63,12%	9.448	79,85%	9.196	77,72%	7.246	78,80%	1.166	12,68%	2.989
Glinzendorf	201	61,10%	269	81,77%	259	78,73%	187	72,20%	26	10,04%	93
Groß-Enzersdorf	7.826	66,66%	9.478	80,73%	9.273	78,99%	7.632	82,30%	1.644	17,73%	3.061
Groß-Schweinbarth	887	67,55%	1.056	80,42%	1.029	78,36%	841	81,73%	124	12,05%	356
Großhofen	61	57,55%	76	71,70%	74	69,81%	57	77,03%	6	8,11%	24
Haringsee	840	71,80%	979	83,68%	957	81,80%	828	86,52%	135	14,11%	279
Hauskirchen	839	65,39%	1.021	79,58%	1.007	78,49%	820	81,43%	149	14,80%	336
Hohenau an der March	1.789	64,89%	2.147	77,87%	2.116	76,75%	1.778	84,03%	341	16,12%	678
Hohenruppersdorf	628	66,45%	768	81,27%	749	79,26%	619	82,64%	83	11,08%	288
Jedenspeigen	859	77,67%	974	88,06%	963	87,07%	829	86,09%	134	13,91%	285
Lasseo	1.844	62,47%	2.333	79,04%	2.258	76,50%	1.813	80,29%	253	11,20%	743
Leopoldsdorf im Marchfelde	1.911	66,06%	2.313	79,96%	2.242	77,50%	1.861	83,01%	290	12,93%	771
Mannsdorf an der Donau	236	66,48%	286	80,57%	279	78,59%	228	81,72%	56	20,07%	86
Marchegg	1.881	63,28%	2.377	79,96%	2.316	77,91%	1.865	80,53%	323	13,95%	667
Markgrafneusiedl	631	70,74%	759	85,09%	744	83,40%	608	81,72%	93	12,50%	292
Matzen - Raggendorf	1.871	67,18%	2.294	82,37%	2.240	80,43%	1.803	80,49%	391	17,46%	782
Neusiedl an der Zaya	853	69,35%	1.034	84,07%	1.015	82,52%	828	81,58%	142	13,99%	356
Obersiebenbrunn	1.170	66,85%	1.419	81,08%	1.391	79,48%	1.137	81,74%	153	11,00%	472
Orth an der Donau	1.370	63,05%	1.782	82,01%	1.740	80,08%	1.377	79,14%	212	12,18%	605
Palterndorf - Dobermannsdorf	879	65,55%	1.086	80,98%	1.066	79,49%	859	80,58%	137	12,85%	327
Parbasdorf	120	69,36%	149	86,12%	148	85,55%	118	79,73%	18	12,16%	49
Prottes	956	65,84%	1.194	82,23%	1.168	80,44%	935	80,05%	153	13,10%	411
Raasdorf	425	63,91%	553	83,15%	531	79,84%	415	78,15%	59	11,11%	186
Ringelsdorf - Niederabsdorf	867	70,25%	1.024	82,98%	1.019	82,57%	837	82,14%	130	12,76%	335
Schönkirchen - Reyersdorf	1.299	65,50%	1.654	83,40%	1.625	81,94%	1.267	77,97%	270	16,62%	579
Spannberg	675	68,39%	832	84,29%	817	82,77%	674	82,50%	115	14,08%	289
Strasshof an der Nordbahn	6.869	61,97%	8.776	79,17%	8.526	76,92%	6.653	78,03%	972	11,40%	3.025
Sulz im Weinviertel	897	74,69%	1.044	86,92%	1.029	85,68%	878	85,33%	134	13,02%	353
Untersiebenbrunn	1.122	63,46%	1.404	79,41%	1.361	76,98%	1.096	80,53%	118	8,67%	373
Velm - Götzendorf	539	70,45%	652	85,22%	636	83,13%	532	83,65%	71	11,16%	229
Weiden an der March	661	67,10%	780	79,19%	770	78,17%	649	84,29%	81	10,52%	270
Weikendorf	1.305	63,91%	1.628	79,73%	1.592	77,96%	1.275	80,09%	224	14,07%	462
Zistersdorf	3.723	69,51%	4.524	84,46%	4.444	82,97%	3.612	81,28%	402	9,05%	1.392
BEZIRK GÄNSERNDORF	69.447	65,63%	85.697	80,99%	83.742	79,14%	67.644	80,78%	11.079	10,47%	27.746
Veränderung zur Vorwoche	-115	-0,11%	-4	0,00%	-1	0,00%	85	0,10%	1.193	1,13%	-1.188
kleinster Wert		57,55%		71,70%		69,81%		72,20%		8,11%	
größter Wert		77,67%		91,34%		88,98%		86,52%		20,07%	
was fehlt auf 80%	15.200				905		17.003				