



Lagebericht COVID-19 im Bezirk Gänserndorf

Stand 30.09.2022

Quelle: AGES (Download-Bereich)

Bearbeiter: Alfons Weiss, Mobil: 0676 679 8131

Diese Lagedarstellung bietet den Gebietskörperschaften und Einsatzorganisationen des Bezirkes Gänserndorf einen Überblick über den aktuellen Stand und die Entwicklung der COVID-19 Fälle als Basis für deren Entscheidungsfindung.

Zusätzliche Informationen, Hinweise auf Gesetze und Verordnungen sowie darauf aufbauende Handlungs-Empfehlungen werden wöchentlich (jeden Donnerstag) von der BH Gänserndorf versendet.

Zusammenfassung:

	KW39	KW38	KW37
Gesamtzahl der bestätigten COVID-19 Fälle im Bezirk Gänserndorf	57.390	56.676	56.195
Aktuelle Zahl der positiv getesteten Personen mit Bescheid (29.09.2022)	928	636	554
Sieben-Tage-Inzidenz (29.09.2022)	663	377	360
Gemeinden ohne Neuinfektionen	2	4	4
Gemeinden mit 4 oder weniger Neuinfektionen	10	15	15
Gemeinden mit mehr als 4 Neuinfektionen	32	25	25
Gemeinden mit 0 Fällen	2	4	3
Gemeinden mit fallender Tendenz	4	16	17
Gemeinden mit gleichbleibenden Zahlen	2	2	7
Gemeinden mit steigender Tendenz	36	22	17

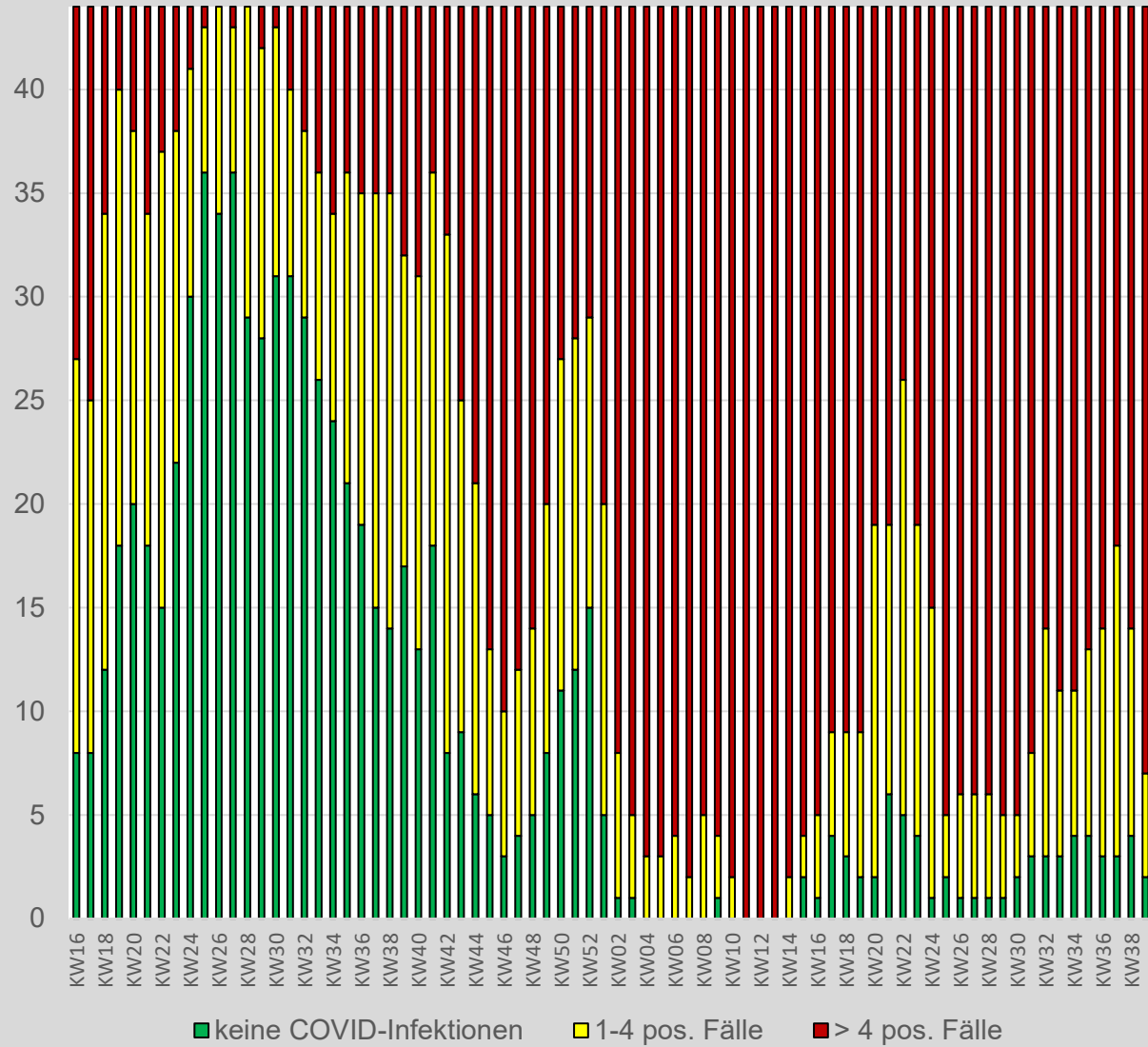
Tendenz: **steigend**

- Die Zahl der positiv Getesteten ist um **46% gestiegen** (KW38: um 15% gestiegen)
 - Die 7-Tage-Inzidenz pro 100.000 EW ist um **76% gestiegen** (KW37: um 5% gestiegen)
 - In Summe gibt es **714 Neuinfektionen** (KW38 = 481), davon 327 in 5 Gemeinden
- >> ZIEL: auf "Herbstwelle" vorbereiten**

Verteiler:

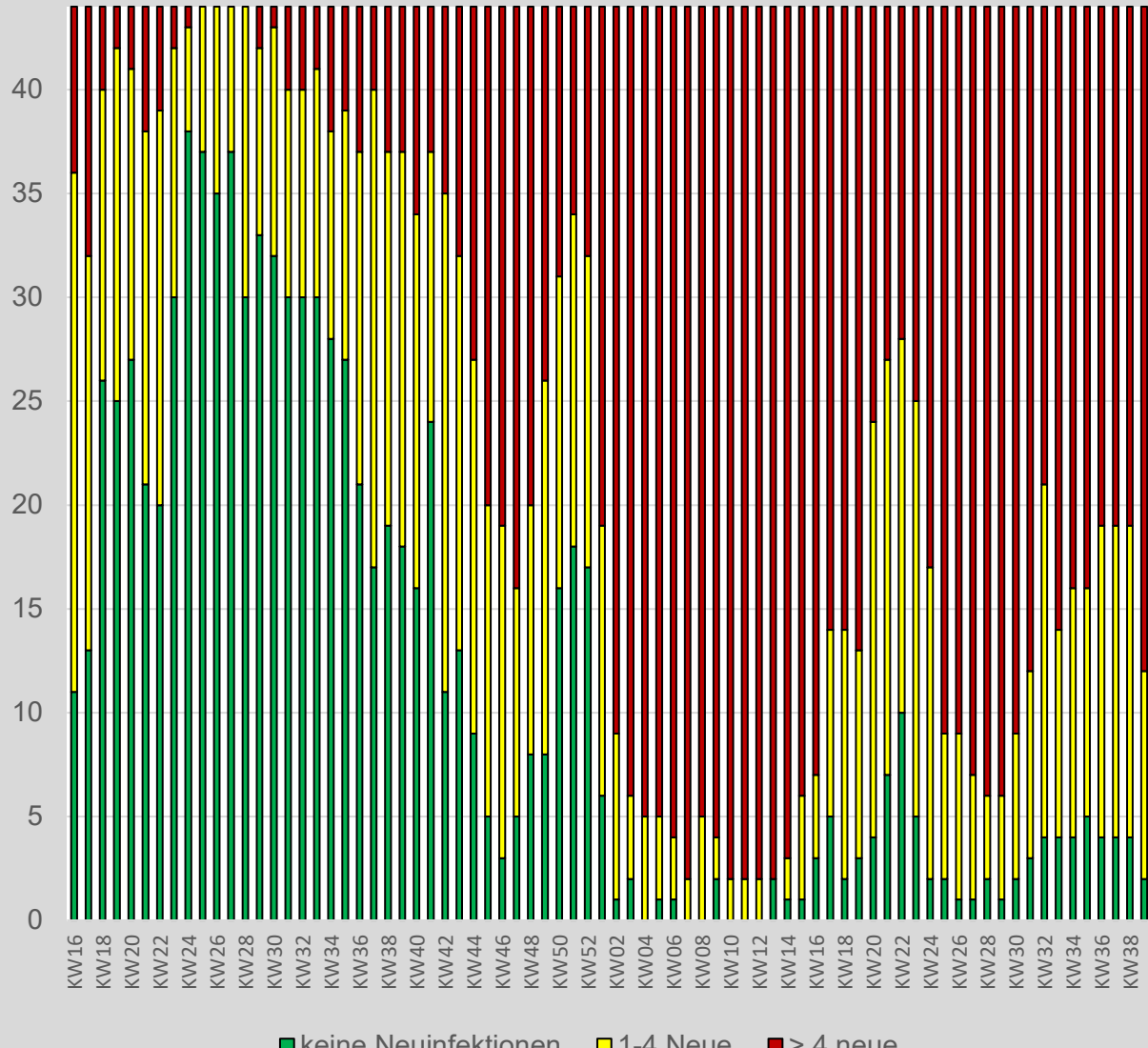
alle Bürgermeister und Gemeinden im Bezirk Gänserndorf
 Bezirkshauptmannschaft Gänserndorf
 Bezirksfeuerwehrkommando Gänserndorf
 Bezirksleitung Rotes Kreuz Gänserndorf
 Bezirkspolizeikommando Gänserndorf
 Bezirksärztesprecher

Gemeinden mit positiven COVID-19-Fällen



■ keine COVID-Infektionen ■ 1-4 pos. Fälle ■ > 4 pos. Fälle

Gemeinden mit Zuwachs von COVID-19-Fällen



■ keine Neuinfektionen ■ 1-4 Neue ■ > 4 neue

**die Anzahl der positiven COVID-19 Fälle
ist gestiegen**

**die Anzahl der Gemeinden mit mehr als 4 positiven COVID-19 Fälle
ist gestiegen**

**die Anzahl der Gemeinden ohne COVID-19 Fälle
ist gesunken**

**die Anzahl der Neuinfektionen
ist gestiegen**

**die Anzahl der Gemeinden mit mehr als 4 Neuinfektionen
ist gleich gestiegen**

**die Anzahl der Gemeinden ohne Neuinfektionen
ist gleich gesunken**

Information über COVID-19-Fälle im Bezirk Gänserndorf

Gemeinde	SARS-CoV2 Fälle (Stand: 29. September 2022)			
	Tagesstatistik	Gesamtübersicht		
	Aktuell Erkrankte	Genesen	Gestorben	Gesamt best. Fälle
Aderklaa	1	106	0	107
Andlersdorf	0	69	0	69
Angern an der March	23	1691	3	1717
Auersthal	13	1060	3	1076
Bad Pirawarth	8	980	1	989
Deutsch-Wagram	73	5064	12	5149
Drösing	10	546	4	560
Dürnkrut	17	1199	3	1219
Ebenthal	8	512	0	520
Eckartsau	17	634	3	654
Engelhartstetten	21	1115	2	1138
Gänserndorf	88	6317	30	6435
Glinzendorf	2	216	0	218
Groß-Enzersdorf	109	6429	7	6545
Groß-Schweinbarth	19	724	1	744
Großhofen	0	57	0	57
Haringsee	7	607	3	617
Hauskirchen	5	637	0	642
Hohenau an der March	25	1274	3	1302
Hohenrappersdorf	8	555	3	566
Jedenspeigen	7	563	0	570
Lasseo	27	1505	2	1534
Leopoldsdorf im Marchfelde	31	1530	3	1564
Mannsdorf an der Donau	1	157	0	158
Marchegg	26	1350	2	1378
Markgrafneusiedl	9	471	0	480
Matzen-Raggendorf	16	1470	4	1490
Neusiedl an der Zaya	5	627	5	637
Obersiebenbrunn	50	891	2	943
Orth an der Donau	39	1227	6	1272
Palterndorf-Dobermannsdorf	10	667	4	681
Parbasdorf	3	92	0	95
Prottes	7	775	2	784
Raasdorf	7	396	2	405
Ringelsdorf-Niederabsdorf	9	565	3	577
Schönkirchen-Reyersdorf	9	1105	2	1116
Spannberg	7	516	0	523
Strasshof an der Nordbahn	94	6323	17	6434
Sulz im Weinviertel	12	647	3	662
Untersiebenbrunn	17	937	2	956
Velm-Götzendorf	4	348	1	353
Weiden an der March	6	527	3	536
Weikendorf	22	963	2	987
Zistersdorf	56	2842	33	2931
Bezirkszahlen	928	56.286	176	57.390

Information über COVID-19-Fälle im Bezirk Gänserndorf

SARS-CoV2 Fälle (Stand: 29. September 2022)				
Werte umgerechnet auf 100.000 Einwohner (Vergleichbarkeit)				
Gemeinde	Aktuell Erkrankte	Genesen	Gestorben	Gesamt best. Fälle
Aderklaa	505	53.534	0	54.039
Andlersdorf	0	54.334	0	54.334
Angern an der March	669	49.216	87	49.972
Auersthal	674	54.919	155	55.748
Bad Pirawarth	451	55.243	56	55.750
Deutsch-Wagram	809	56.152	133	57.094
Drösing	904	49.364	362	50.630
Dürnkrut	756	53.290	133	54.179
Ebenthal	886	56.700	0	57.586
Eckartsau	1.256	46.858	222	48.336
Engelhartstetten	1.003	53.274	96	54.373
Gänserndorf	744	53.389	254	54.387
Glinzendorf	608	65.655	0	66.263
Groß-Enzersdorf	928	54.762	60	55.750
Groß-Schweinbarth	1.447	55.137	76	56.660
Großhofen	0	53.773	0	53.773
Haringsee	598	51.883	256	52.738
Hauskirchen	390	49.649	0	50.039
Hohenau an der March	907	46.208	109	47.224
Hohenruppersdorf	847	58.729	317	59.893
Jedenspeigen	633	50.903	0	51.536
Lasseo	915	50.985	68	51.968
Leopoldsdorf im Marchfelde	1.072	52.890	104	54.065
Mannsdorf an der Donau	282	44.227	0	44.508
Marchegg	875	45.413	67	46.355
Markgrafneusiedl	1.009	52.800	0	53.809
Matzen-Raggendorf	574	52.780	144	53.498
Neusiedl an der Zaya	407	50.978	407	51.791
Obersiebenbrunn	2.857	50.911	114	53.882
Orth an der Donau	1.795	56.467	276	58.538
Palterndorf-Dobermannsdorf	746	49.738	298	50.782
Parbasdorf	1.734	53.177	0	54.912
Prottes	482	53.371	138	53.991
Raasdorf	1.053	59.545	301	60.898
Ringelsdorf-Niederabsdorf	729	45.783	243	46.755
Schönkirchen-Reyersdorf	454	55.720	101	56.275
Spannberg	709	52.278	0	52.987
Strasshof an der Nordbahn	848	57.044	153	58.045
Sulz im Weinviertel	999	53.870	250	55.119
Untersiebenbrunn	962	53.000	113	54.074
Velm-Götzendorf	523	45.488	131	46.142
Weiden an der March	609	53.501	305	54.415
Weikendorf	1.077	47.159	98	48.335
Zistersdorf	1.046	53.061	616	54.723
Bezirk Gänserndorf	877	53.196	166	54.239
Niederösterreich	912	55.720	241	56.873
Österreich	1.021	56.048	232	57.301

Entwicklung der aktiven Fälle im Bezirk Gänserndorf

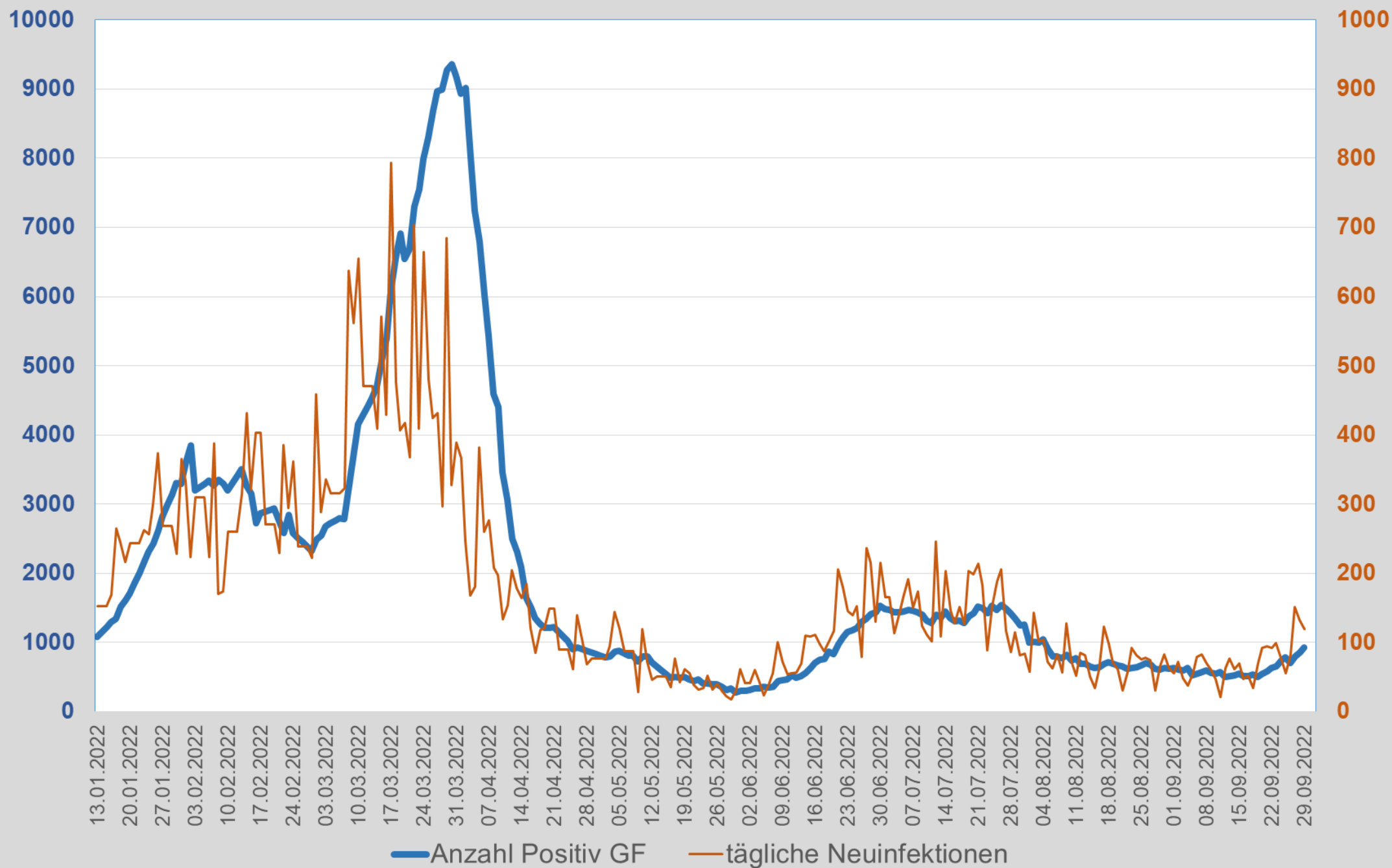
Gemeinde	30.09.2022	23.09.2022	16.09.2022	09.09.2022	02.09.2022	26.08.2022
Aderklaa	1	0	0	0	0	3
Andlersdorf	0	0	1	1	0	0
Angern an der March	23	19	27	15	16	16
Auersthal	13	10	14	13	14	17
Bad Pirawarth	8	7	4	14	7	6
Deutsch-Wagram	73	58	60	57	55	64
Drösing	10	9	3	5	4	10
Dürnkrut	17	17	12	13	12	15
Ebenthal	8	4	8	6	6	6
Eckartsau	17	8	3	3	6	7
Engelhartstetten	21	10	10	17	12	13
Gänserndorf	88	63	55	69	65	67
Glinzendorf	2	0	1	3	3	0
Groß-Enzersdorf	109	57	47	51	86	64
Groß-Schweinbarth	19	10	3	12	7	11
Großhofen	0	0	0	0	0	0
Haringsee	7	6	14	11	5	1
Hauskirchen	5	4	7	5	3	3
Hohenau an der March	25	17	13	9	13	7
Hohenruppersdorf	8	5	1	1	4	3
Jedenspeigen	7	2	4	4	11	8
Lasee	27	9	11	22	21	30
Leopoldsdorf im Marchfelde	31	20	15	11	17	33
Mannsdorf an der Donau	1	2	4	4	2	1
Marchegg	26	31	19	19	12	17
Markgrafneusiedl	9	4	6	4	9	8
Matzen - Raggendorf	16	15	18	17	10	22
Neusiedl an der Zaya	5	5	7	2	3	1
Obersiebenbrunn	50	34	10	14	20	11
Orth an der Donau	39	15	9	15	16	17
Palterndorf - Dobermannsdorf	10	3	2	1	1	9
Parbasdorf	3	2	0	0	0	0
Prottes	7	2	2	5	17	15
Raasdorf	7	3	2	1	2	5
Ringelsdorf - Niederabsdorf	9	14	4	10	14	10
Schönkirchen - Reyersdorf	9	5	20	22	21	22
Spannberg	7	6	10	9	15	8
Strasshof an der Nordbahn	94	81	67	66	65	77
Sulz im Weinviertel	12	8	11	12	9	6
Untersiebenbrunn	17	7	8	7	9	5
Velm - Götzendorf	4	3	1	4	4	9
Weiden an der March	6	16	14	14	8	3
Weikendorf	22	10	3	8	10	9
Zistersdorf	56	35	24	16	18	30
	928	636	554	592	632	669

Neu-Infizierte in den letzten 7 Tagen im Bezirk Gänserndorf

Gemeinde	30.09.2022	23.09.2022	16.09.2022	09.09.2022	02.09.2022	26.08.2022
Aderklaa	1					1
Andlersdorf				1		
Angern an der March	17	14	21	12	11	11
Auersthal	10	9	10	9	9	13
Bad Pirawarth	5	5	3	12	7	3
Deutsch-Wagram	56	40	42	42	40	40
Drösing	4	9	3	2	4	7
Dürnkrut	12	10	10	10	7	13
Ebenthal	7	2	7	6	4	5
Eckartsau	12	7	2	3	3	5
Engelhartstetten	17	8	7	13	10	9
Gänserndorf	64	52	35	56	45	47
Glinzendorf	2		1	1	3	
Groß-Enzersdorf	91	42	36	33	73	36
Groß-Schweinbarth	16	10	1	10	5	10
Großhofen						
Haringsee	6	2	10	11	4	1
Hauskirchen	3	4	5	4	3	3
Hohenau an der March	19	13	11	3	10	6
Hohenruppersdorf	4	5	1		4	3
Jedenspeigen	7	1	3	1	9	5
Lasee	25	6	7	15	12	18
Leopoldsdorf im Marchfelde	22	13	10	8	9	23
Mannsdorf an der Donau	1	2	3	3	1	1
Marchegg	13	26	15	15	9	12
Markgrafneusiedl	9	1	4	3	5	5
Matzen - Raggendorf	13	10	12	12	5	15
Neusiedl an der Zaya	4	3	7	1	2	1
Obersiebenbrunn	32	31	8	9	17	8
Orth an der Donau	32	9	6	12	7	13
Palterndorf - Dobermannsdorf	8	3	3	2	2	6
Parbasdorf	3	2				
Prottes	8	2	2	4	8	15
Raasdorf	7	2	2	1		4
Ringelsdorf - Niederabsdorf	6	12	2	5	11	8
Schönkirchen - Reyersdorf	8	3	13	20	11	16
Spannberg	7	1	8	5	11	8
Strasshof an der Nordbahn	71	64	46	51	43	52
Sulz im Weinviertel	12	3	7	12	7	2
Untersiebenbrunn	11	6	5	3	8	4
Velm - Götzendorf	4	1	2	2	3	4
Weiden an der March	2	12	9	10	8	3
Weikendorf	18	9	2	6	7	7
Zistersdorf	45	27	19	15	13	27
	714	481	400	443	450	470

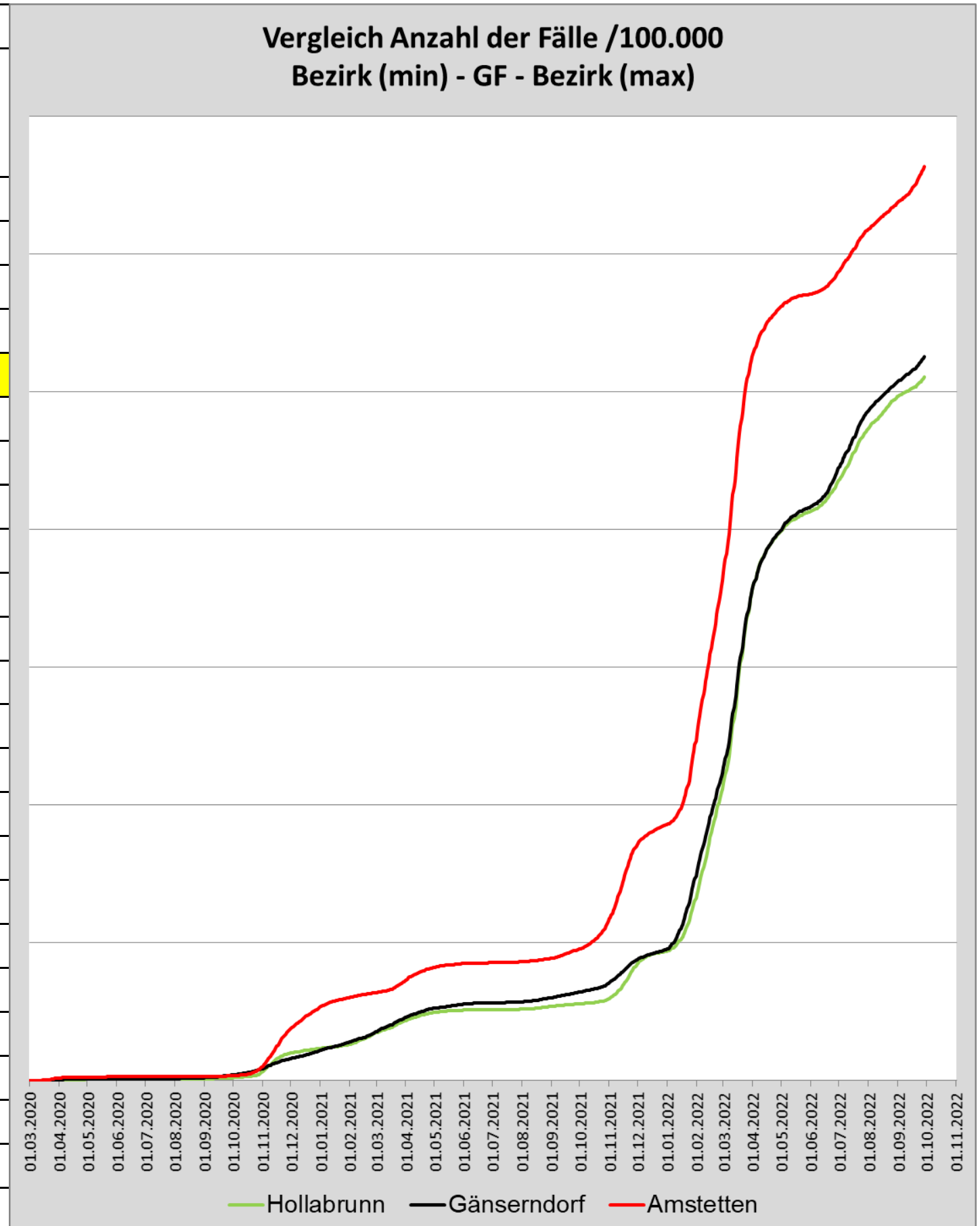
täglicher Neuzugang im Bezirk Gänserndorf

Entwicklung COVID-19 im Bezirk GF im Jahr 2022



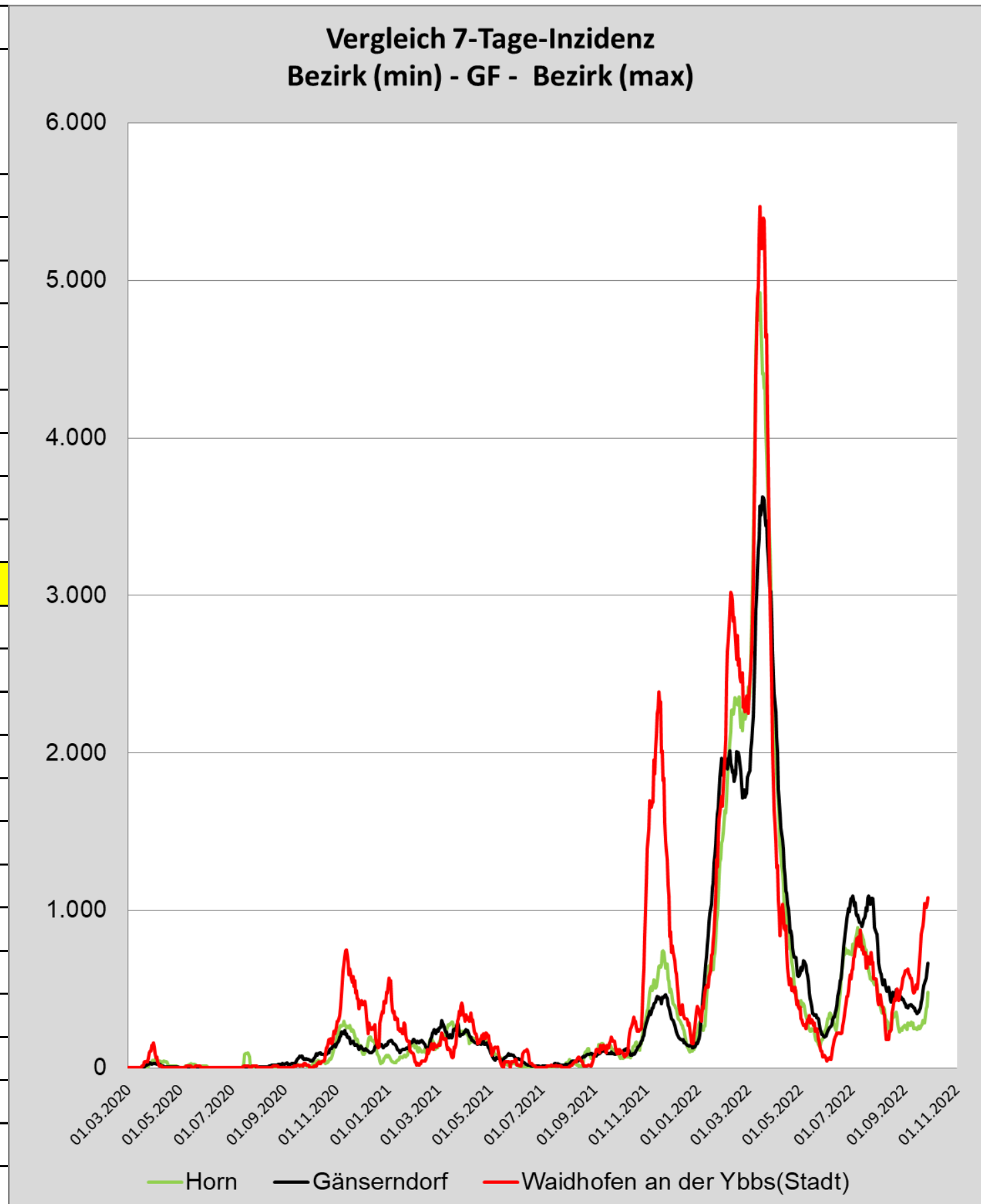
COVID-19 Analysen für den Bezirk Gänserndorf

Sortiert nach "Anzahl Fälle pro 100.000 Einwohner"				
Bezirk	1.708.140	Anzahl Fälle Summe pro 100k	7 Tage Inzidenz Fälle pro 100k	Anzahl Tote Summe pro 100k
Hollabrunn	51.879	51.071	555	189
Horn	30.875	51.365	479	194
Krems an der Donau(Stadt)	24.930	51.805	513	297
Mistelbach	76.641	52.225	739	134
Gänserndorf	107.504	52.550	663	168
Mödling	120.412	53.032	706	223
Tulln	107.723	53.044	801	194
Korneuburg	92.442	53.102	709	157
Gmünd	36.152	53.455	578	418
Sankt Pölten(Stadt)	56.697	54.830	709	250
Baden	148.765	54.878	668	221
Waidhofen an der Thaya	25.644	55.229	819	285
Bruck an der Leitha	107.297	55.267	633	200
Wiener Neustadt(Stadt)	47.407	55.456	513	407
Neunkirchen	87.048	55.496	603	285
Wiener Neustadt(Land)	80.020	56.783	660	249
Krems(Land)	56.840	56.854	792	183
Sankt Pölten(Land)	133.497	57.948	872	239
Lilienfeld	25.491	60.002	628	443
Zwettl	41.757	61.769	774	204
Waidhofen an der Ybbs(Stadt)	11.187	63.592	1.082	366
Melk	78.779	64.477	816	399
Scheibbs	41.711	66.177	719	225
Amstetten	117.442	66.371	1.012	263

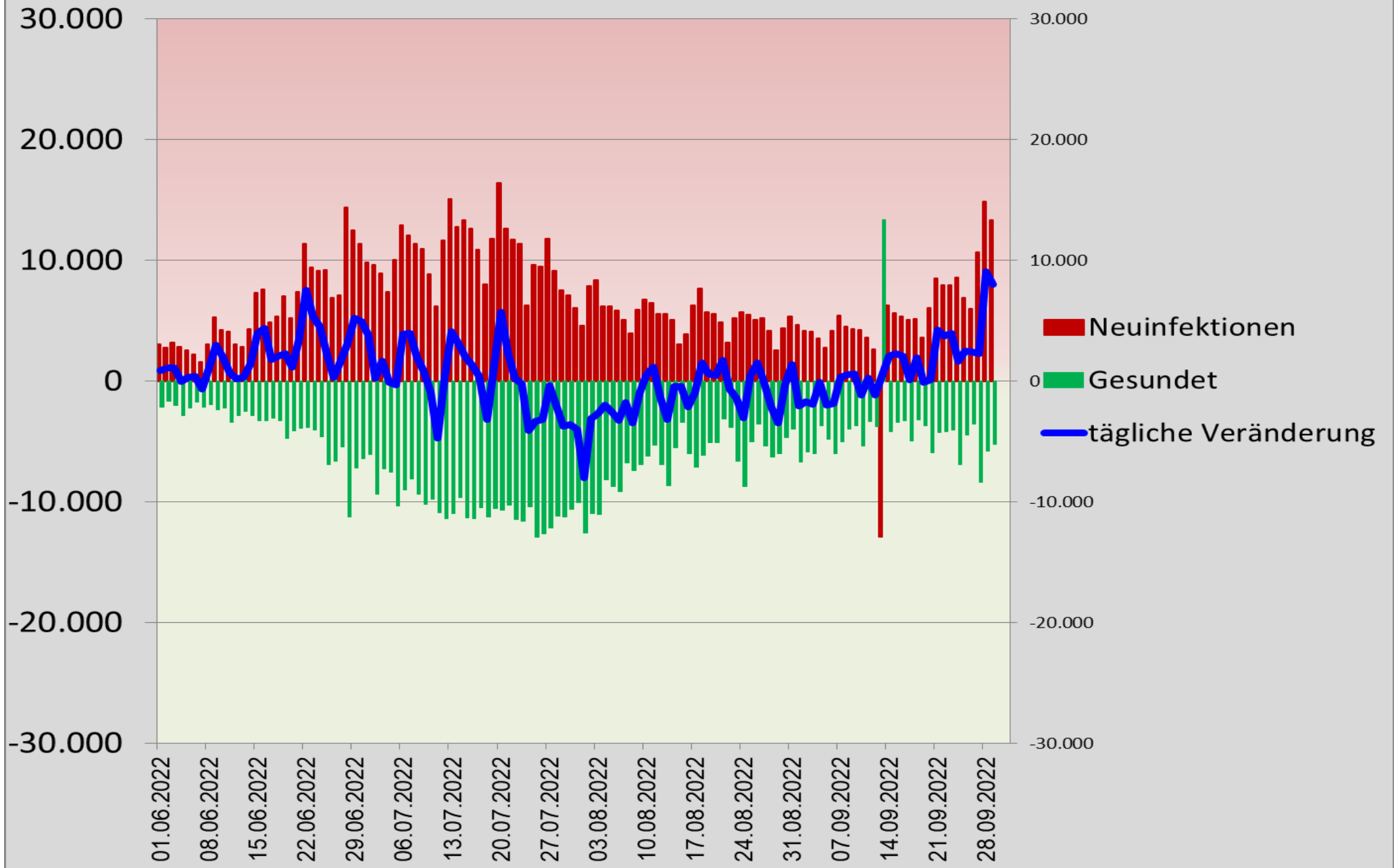


COVID-19 Analysen für den Bezirk Gänserndorf

Sortiert nach "7 Tage Inzidenz"				
Bezirk	1.708.140	Anzahl Fälle Summe pro 100k	7 Tage Inzidenz Fälle pro 100k	Anzahl Tote Summe pro 100k
Horn	30.875	51.365	479	194
Wiener Neustadt(Stadt)	47.407	55.456	513	407
Krems an der Donau(Stadt)	24.930	51.805	513	297
Hollabrunn	51.879	51.071	555	189
Gmünd	36.152	53.455	578	418
Neunkirchen	87.048	55.496	603	285
Lilienfeld	25.491	60.002	628	443
Bruck an der Leitha	107.297	55.267	633	200
Wiener Neustadt(Land)	80.020	56.783	660	249
Gänserndorf	107.504	52.550	663	168
Baden	148.765	54.878	668	221
Mödling	120.412	53.032	706	223
Korneuburg	92.442	53.102	709	157
Sankt Pölten(Stadt)	56.697	54.830	709	250
Scheibbs	41.711	66.177	719	225
Mistelbach	76.641	52.225	739	134
Zwettl	41.757	61.769	774	204
Krems(Land)	56.840	56.854	792	183
Tulln	107.723	53.044	801	194
Melk	78.779	64.477	816	399
Waidhofen an der Thaya	25.644	55.229	819	285
Sankt Pölten(Land)	133.497	57.948	872	239
Amstetten	117.442	66.371	1.012	263
Waidhofen an der Ybbs(Stadt)	11.187	63.592	1.082	366



tägliche Neuinfektionen / Gesundungen (Ö, seit 01.06)



Impfrate Bezirk Gänserndorf

Gemeinde	Zertifikat		1. Teilimpfung		2. Teilimpfung		3. Teilimpfung		Auffrischung		Gesundet in den letzten 6 Monaten
Aderklaa	136	68,68%	172	86,87%	169	85,35%	136	80,47%	15	8,88%	57
Andlersdorf	96	75,60%	116	91,34%	113	88,98%	90	79,65%	15	13,27%	41
Angern an der March	2.264	65,89%	2.774	80,74%	2.734	79,57%	2.206	80,69%	255	9,33%	941
Auersthal	1.324	68,60%	1.626	84,24%	1.592	82,48%	1.300	81,66%	236	14,82%	512
Bad Pirawarth	1.192	67,19%	1.473	83,03%	1.435	80,89%	1.148	80,00%	186	12,96%	491
Deutsch-Wagram	5.760	63,87%	7.149	79,27%	6.972	77,31%	5.565	79,82%	840	12,05%	2.410
Drösing	768	69,44%	914	82,63%	892	80,65%	735	82,40%	103	11,55%	299
Dürnkrut	1.558	69,25%	1.883	83,69%	1.851	82,27%	1.530	82,66%	164	8,86%	729
Ebenthal	621	68,77%	752	83,28%	739	81,84%	592	80,11%	73	9,88%	281
Eckartsau	900	66,52%	1.079	79,75%	1.058	78,19%	863	81,57%	152	14,37%	283
Engelhartstetten	1.368	65,36%	1.651	78,88%	1.612	77,02%	1.313	81,45%	203	12,59%	545
Gänserndorf	7.461	63,06%	9.447	79,84%	9.194	77,70%	7.234	78,68%	1.032	11,22%	3.136
Glinzendorf	201	61,10%	269	81,77%	259	78,73%	187	72,20%	25	9,65%	99
Groß-Enzersdorf	7.849	66,86%	9.478	80,73%	9.273	78,99%	7.618	82,15%	1.433	15,45%	3.173
Groß-Schweinbarth	888	67,63%	1.055	80,34%	1.029	78,36%	841	81,73%	105	10,20%	358
Großhofen	61	57,55%	76	71,70%	74	69,81%	57	77,03%	5	6,76%	26
Haringsee	840	71,80%	979	83,68%	956	81,71%	827	86,51%	113	11,82%	291
Hauskirchen	841	65,55%	1.021	79,58%	1.007	78,49%	820	81,43%	143	14,20%	365
Hohenau an der March	1.799	65,25%	2.148	77,91%	2.117	76,78%	1.779	84,03%	328	15,49%	714
Hohenruppersdorf	629	66,56%	768	81,27%	749	79,26%	618	82,51%	78	10,41%	310
Jedenspeigen	860	77,76%	974	88,06%	963	87,07%	829	86,09%	124	12,88%	301
Lasseo	1.853	62,77%	2.333	79,04%	2.257	76,46%	1.812	80,28%	222	9,84%	776
Leopoldsdorf im Marchfelde	1.909	65,99%	2.313	79,96%	2.241	77,47%	1.859	82,95%	246	10,98%	810
Mannsdorf an der Donau	237	66,76%	287	80,85%	280	78,88%	229	81,79%	52	18,57%	90
Marchegg	1.877	63,14%	2.375	79,89%	2.314	77,84%	1.859	80,34%	287	12,40%	685
Markgrafneusiedl	633	70,96%	759	85,09%	744	83,40%	608	81,72%	77	10,35%	303
Matzen - Raggendorf	1.877	67,39%	2.295	82,40%	2.241	80,46%	1.801	80,37%	366	16,33%	818
Neusiedl an der Zaya	856	69,60%	1.034	84,07%	1.015	82,52%	828	81,58%	126	12,41%	373
Obersiebenbrunn	1.168	66,74%	1.419	81,08%	1.391	79,48%	1.136	81,67%	135	9,71%	462
Orth an der Donau	1.369	63,00%	1.781	81,96%	1.739	80,03%	1.375	79,07%	192	11,04%	631
Palterndorf - Dobermannsdorf	886	66,07%	1.086	80,98%	1.066	79,49%	858	80,49%	128	12,01%	359
Parbasdorf	120	69,36%	149	86,12%	148	85,55%	118	79,73%	17	11,49%	47
Prottes	956	65,84%	1.194	82,23%	1.168	80,44%	932	79,79%	133	11,39%	433
Raasdorf	424	63,76%	553	83,15%	531	79,84%	413	77,78%	54	10,17%	186
Ringelsdorf - Niederabsdorf	868	70,34%	1.024	82,98%	1.019	82,57%	837	82,14%	119	11,68%	354
Schönkirchen - Reyersdorf	1.302	65,65%	1.654	83,40%	1.625	81,94%	1.264	77,78%	248	15,26%	606
Spannberg	679	68,79%	832	84,29%	817	82,77%	673	82,37%	111	13,59%	306
Strasshof an der Nordbahn	6.873	62,01%	8.778	79,19%	8.527	76,93%	6.636	77,82%	847	9,93%	3.090
Sulz im Weinviertel	898	74,77%	1.044	86,92%	1.029	85,68%	877	85,23%	118	11,47%	363
Untersiebenbrunn	1.122	63,46%	1.404	79,41%	1.361	76,98%	1.094	80,38%	101	7,42%	384
Velm - Götzendorf	540	70,58%	652	85,22%	636	83,13%	531	83,49%	65	10,22%	238
Weiden an der March	660	67,00%	779	79,08%	769	78,07%	648	84,27%	74	9,62%	296
Weikendorf	1.306	63,96%	1.628	79,73%	1.592	77,96%	1.273	79,96%	205	12,88%	493
Zistersdorf	3.733	69,70%	4.524	84,46%	4.445	82,99%	3.610	81,21%	335	7,54%	1.469
BEZIRK GÄNSERNDORF	69.562	65,74%	85.701	81,00%	83.743	79,15%	67.559	80,67%	9.886	9,34%	28.934
Veränderung zur Vorwoche	-181	-0,17%	5	0,00%	10	0,01%	52	0,05%	843	0,80%	-1.214
kleinster Wert		57,55%		71,70%		69,81%		72,20%		6,76%	
größter Wert		77,76%		91,34%		88,98%		86,51%		18,57%	
was fehlt auf 80%	15.085				904		17.088				