



## Lagebericht COVID-19 im Bezirk Gänserndorf

Stand 23.09.2022

Quelle: AGES (Download-Bereich)

Bearbeiter: Alfons Weiss, Mobil: 0676 679 8131

Diese Lagedarstellung bietet den Gebietskörperschaften und Einsatzorganisationen des Bezirkes Gänserndorf einen Überblick über den aktuellen Stand und die Entwicklung der COVID-19 Fälle als Basis für deren Entscheidungsfindung.

Zusätzliche Informationen, Hinweise auf Gesetze und Verordnungen sowie darauf aufbauende Handlungs-Empfehlungen werden wöchentlich (jeden Donnerstag) von der BH Gänserndorf versendet.

### Zusammenfassung:

	KW38	KW37	KW36
Gesamtzahl der bestätigten COVID-19 Fälle im Bezirk Gänserndorf	56.676	56.195	55.795
Aktuelle Zahl der positiv getesteten Personen mit Bescheid (22.09.2022)	636	554	592
Sieben-Tage-Inzidenz (22.09.2022)	377	360	412
Gemeinden ohne Neuinfektionen	4	4	4
Gemeinden mit 4 oder weniger Neuinfektionen	15	15	15
Gemeinden mit mehr als 4 Neuinfektionen	25	25	25
Gemeinden mit 0 Fällen	4	3	3
Gemeinden mit fallender Tendenz	16	17	19
Gemeinden mit gleichbleibenden Zahlen	2	7	4
Gemeinden mit steigender Tendenz	22	17	18

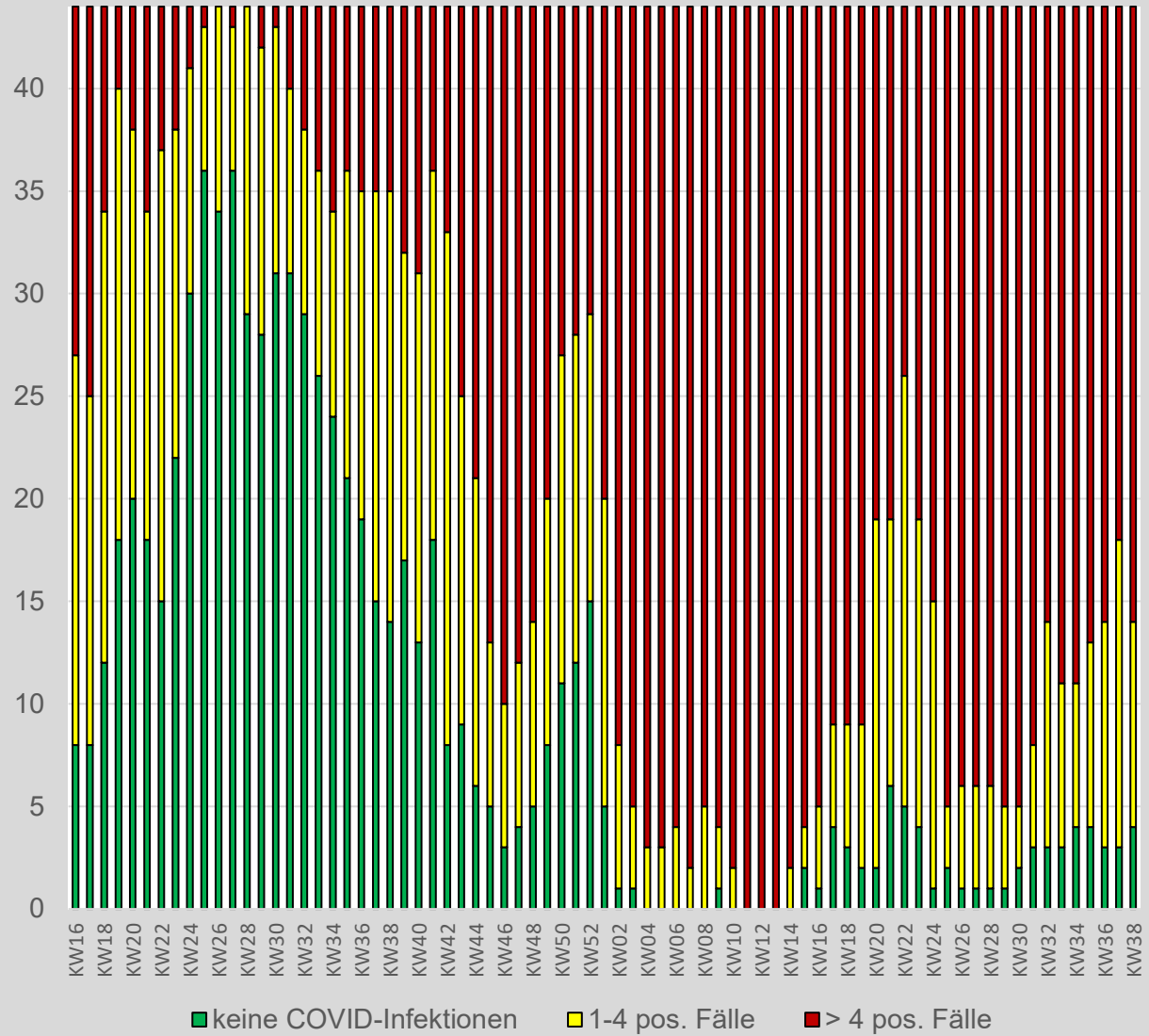
### Tendenz: **leicht steigend**

- Die Zahl der positiv Getesteten ist um **15% gestiegen** (KW37: um 6% gesunken)
  - Die 7-Tage-Inzidenz pro 100.000 EW ist um **5% gestiegen** (KW37: um 13 gesunken)
  - In Summe gibt es **481 Neuinfektionen** (KW37 = 400), davon 229 in 5 Gemeinden
- >> **ZIEL: auf "Herbstwelle" vorbereiten**

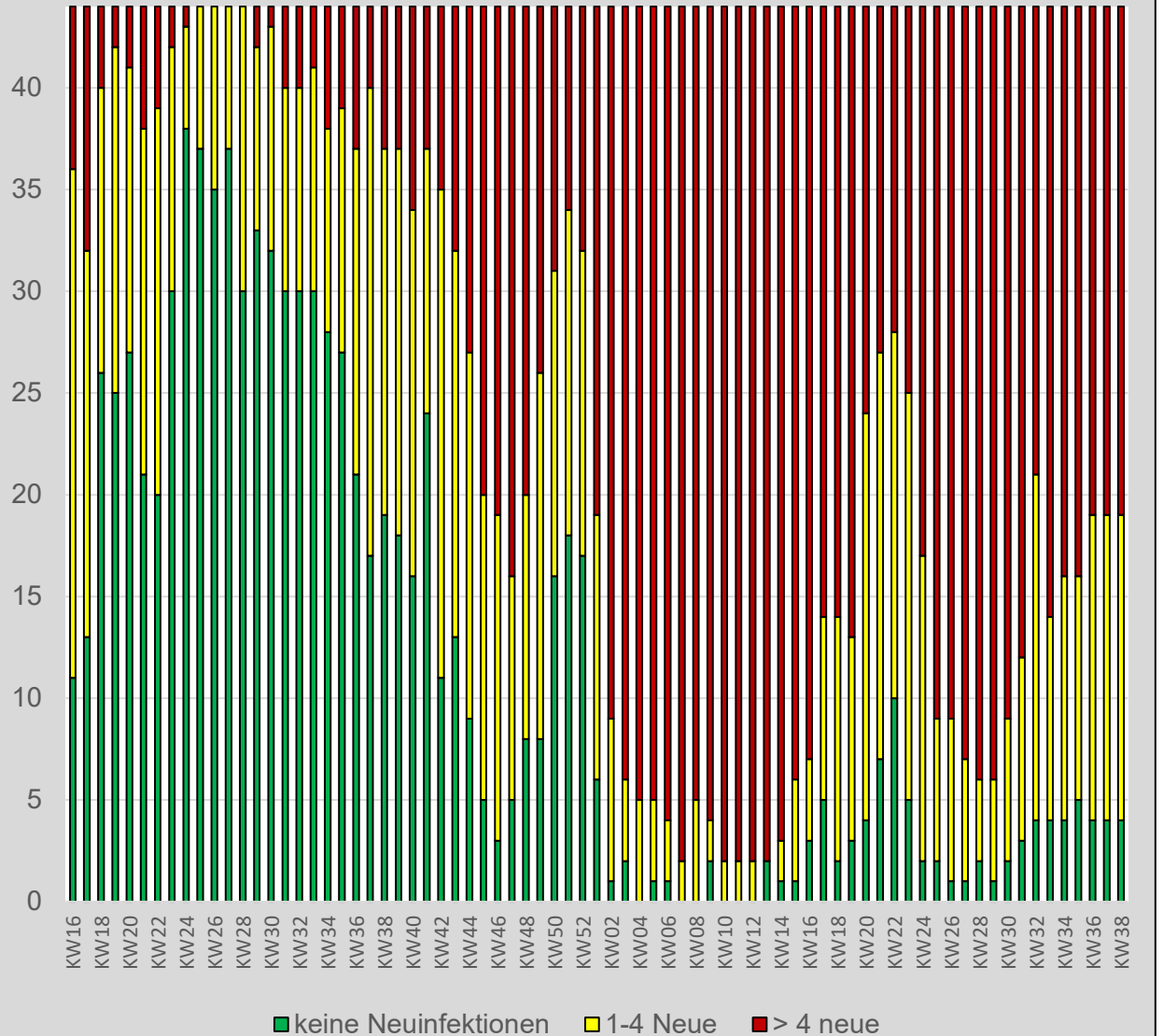
### Verteiler:

alle Bürgermeister und Gemeinden im Bezirk Gänserndorf  
Bezirkshauptmannschaft Gänserndorf  
Bezirksfeuerwehrkommando Gänserndorf  
Bezirksleitung Rotes Kreuz Gänserndorf  
Bezirkspolizeikommando Gänserndorf  
Bezirksärztesprecher

**Gemeinden mit positiven COVID-19-Fällen**



**Gemeinden mit Zuwachs von COVID-19-Fällen**



**die Anzahl der positiven COVID-19 Fälle  
ist gestiegen**

**die Anzahl der Gemeinden mit mehr als 4 positiven COVID-19 Fälle  
ist gestiegen**

**die Anzahl der Gemeinden ohne COVID-19 Fälle  
ist gleich gestiegen**

**die Anzahl der Neuinfektionen  
ist gestiegen**

**die Anzahl der Gemeinden mit mehr als 4 Neuinfektionen  
ist gleich geblieben**

**die Anzahl der Gemeinden ohne Neuinfektionen  
ist gleich geblieben**

# Information über COVID-19-Fälle im Bezirk Gänserndorf

Gemeinde	SARS-CoV2 Fälle (Stand: 22. September 2022)			
	Tagesstatistik	Gesamtübersicht		
	Aktuell Erkrankte	Genesen	Gestorben	Gesamt best. Fälle
Aderklaa	0	106	0	106
Andlersdorf	0	69	0	69
Angern an der March	19	1678	3	1700
Auersthal	10	1053	3	1066
Bad Pirawarth	7	976	1	984
Deutsch-Wagram	58	5023	12	5093
Drösing	9	543	4	556
Dürnkrut	17	1187	3	1207
Ebenthal	4	509	0	513
Eckartsau	8	631	3	642
Engelhartstetten	10	1109	2	1121
Gänserndorf	63	6278	30	6371
Glinzendorf	0	216	0	216
Groß-Enzersdorf	57	6390	7	6454
Groß-Schweinbarth	10	717	1	728
Großhofen	0	57	0	57
Haringsee	6	602	3	611
Hauskirchen	4	635	0	639
Hohenau an der March	17	1263	3	1283
Hohenruppersdorf	5	554	3	562
Jedenspeigen	2	561	0	563
Lasseesee	9	1498	2	1509
Leopoldsdorf im Marchfelde	20	1519	3	1542
Mannsdorf an der Donau	2	155	0	157
Marchegg	31	1332	2	1365
Markgrafneusiedl	4	467	0	471
Matzen-Raggendorf	15	1458	4	1477
Neusiedl an der Zaya	5	623	5	633
Obersiebenbrunn	34	875	2	911
Orth an der Donau	15	1219	6	1240
Palterndorf-Dobermannsdorf	3	666	4	673
Parbasdorf	2	90	0	92
Prottes	2	772	2	776
Raasdorf	3	393	2	398
Ringelsdorf-Niederabsdorf	14	555	2	571
Schönkirchen-Reyersdorf	5	1101	2	1108
Spannberg	6	510	0	516
Strasshof an der Nordbahn	81	6265	17	6363
Sulz im Weinviertel	8	639	3	650
Untersiebenbrunn	7	936	2	945
Velm-Götzendorf	3	345	1	349
Weiden an der March	16	515	3	534
Weikendorf	10	957	2	969
Zistersdorf	35	2818	33	2886
<b>Bezirkszahlen</b>	<b>636</b>	<b>55.865</b>	<b>175</b>	<b>56.676</b>

# Information über COVID-19-Fälle im Bezirk Gänserndorf

SARS-CoV2 Fälle (Stand: 22. September 2022)				
Werte umgerechnet auf 100.000 Einwohner (Vergleichbarkeit)				
Gemeinde	Aktuell Erkrankte	Genesen	Gestorben	Gesamt best. Fälle
Aderklaa	0	53.534	0	53.534
Andlersdorf	0	54.334	0	54.334
Angern an der March	553	48.837	87	49.478
Auersthal	518	54.556	155	55.230
Bad Pirawarth	395	55.017	56	55.468
Deutsch-Wagram	643	55.697	133	56.474
Drösing	814	49.093	362	50.268
Dürnkrut	756	52.756	133	53.645
Ebenthal	443	56.368	0	56.811
Eckartsau	591	46.636	222	47.449
Engelhartstetten	478	52.987	96	53.561
Gänserndorf	532	53.060	254	53.846
Glinzendorf	0	65.655	0	65.655
Groß-Enzersdorf	486	54.430	60	54.975
Groß-Schweinbarth	762	54.604	76	55.442
Großhofen	0	53.773	0	53.773
Haringsee	513	51.456	256	52.225
Hauskirchen	312	49.494	0	49.805
Hohenau an der March	617	45.809	109	46.534
Hohenruppersdorf	529	58.623	317	59.470
Jedenspeigen	181	50.722	0	50.903
Lasseo	305	50.748	68	51.121
Leopoldsdorf im Marchfelde	691	52.509	104	53.305
Mannsdorf an der Donau	563	43.663	0	44.227
Marchegg	1.043	44.807	67	45.917
Markgrafneusiedl	448	52.352	0	52.800
Matzen-Raggendorf	539	52.350	144	53.032
Neusiedl an der Zaya	407	50.653	407	51.466
Obersiebenbrunn	1.943	49.997	114	52.054
Orth an der Donau	690	56.099	276	57.065
Palterndorf-Dobermannsdorf	224	49.663	298	50.185
Parbasdorf	1.156	52.021	0	53.177
Prottes	138	53.165	138	53.440
Raasdorf	451	59.094	301	59.846
Ringelsdorf-Niederabsdorf	1.134	44.973	162	46.269
Schönkirchen-Reyersdorf	252	55.518	101	55.871
Spannberg	608	51.670	0	52.278
Strasshof an der Nordbahn	731	56.521	153	57.405
Sulz im Weinviertel	666	53.204	250	54.120
Untersiebenbrunn	396	52.943	113	53.452
Velm-Götzendorf	392	45.096	131	45.619
Weiden an der March	1.624	52.283	305	54.212
Weikendorf	490	46.865	98	47.453
Zistersdorf	653	52.613	616	53.882
<b>Bezirk Gänserndorf</b>	<b>601</b>	<b>52.798</b>	<b>165</b>	<b>53.564</b>
<b>Niederösterreich</b>	<b>520</b>	<b>54.902</b>	<b>239</b>	<b>55.662</b>
<b>Österreich</b>	<b>550</b>	<b>55.288</b>	<b>231</b>	<b>56.070</b>

# Entwicklung der aktiven Fälle im Bezirk Gänserndorf

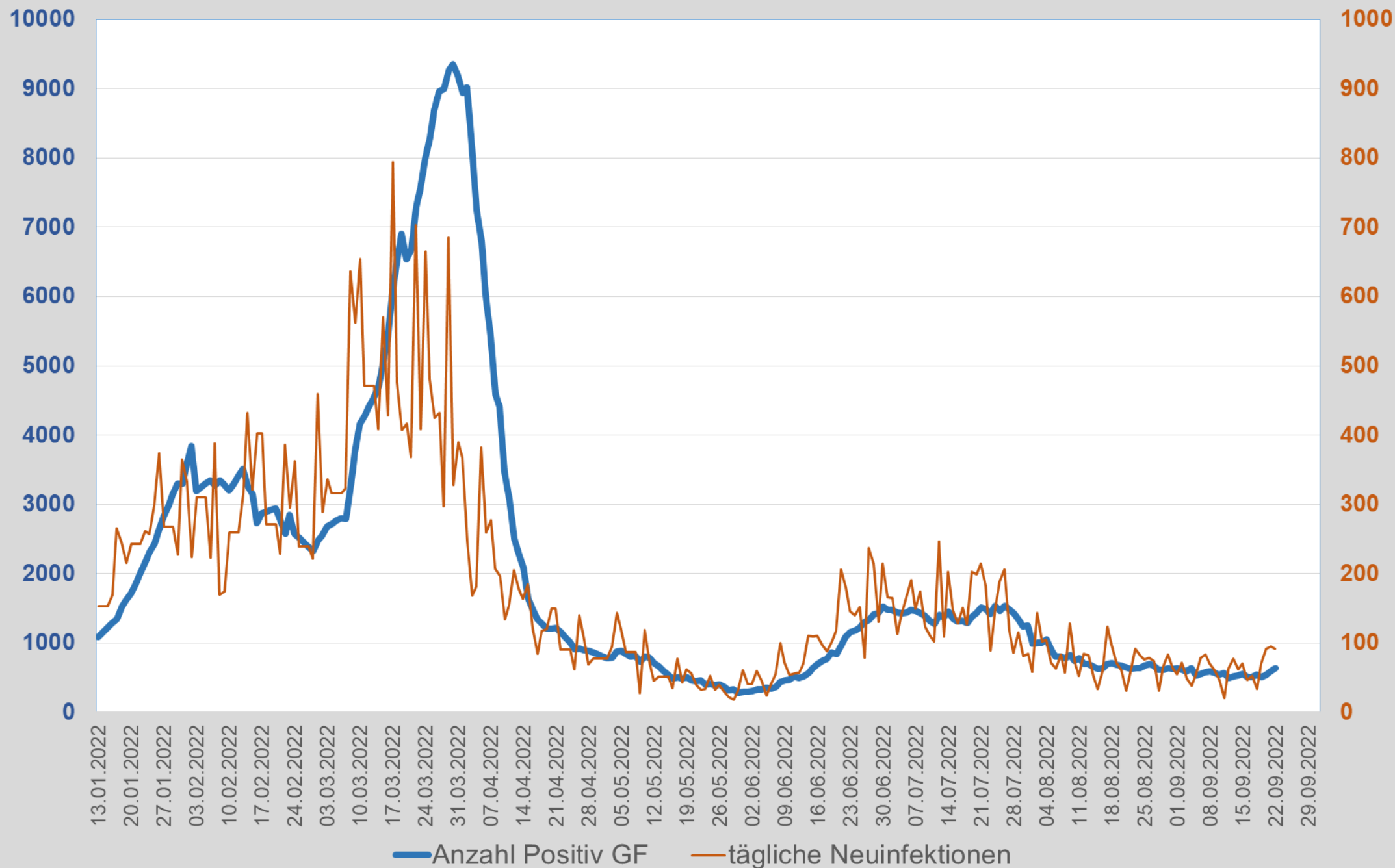
Gemeinde	23.09.2022	16.09.2022	09.09.2022	02.09.2022	26.08.2022	19.08.2022
Aderklaa	0	0	0	0	3	5
Andlersdorf	0	1	1	0	0	0
Angern an der March	19	27	15	16	16	27
Auersthal	10	14	13	14	17	8
Bad Pirawarth	7	4	14	7	6	16
Deutsch-Wagram	58	60	57	55	64	82
Drösing	9	3	5	4	10	10
Dürnkrut	17	12	13	12	15	12
Ebenthal	4	8	6	6	6	5
Eckartsau	8	3	3	6	7	9
Engelhartstetten	10	10	17	12	13	18
Gänserndorf	63	55	69	65	67	75
Glinzendorf	0	1	3	3	0	5
Groß-Enzersdorf	57	47	51	86	64	91
Groß-Schweinbarth	10	3	12	7	11	7
Großhofen	0	0	0	0	0	0
Haringsee	6	14	11	5	1	6
Hauskirchen	4	7	5	3	3	2
Hohenau an der March	17	13	9	13	7	13
Hohenruppersdorf	5	1	1	4	3	4
Jedenspeigen	2	4	4	11	8	6
Lasee	9	11	22	21	30	27
Leopoldsdorf im Marchfelde	20	15	11	17	33	27
Mannsdorf an der Donau	2	4	4	2	1	3
Marchegg	31	19	19	12	17	13
Markgrafneusiedl	4	6	4	9	8	4
Matzen - Raggendorf	15	18	17	10	22	21
Neusiedl an der Zaya	5	7	2	3	1	6
Obersiebenbrunn	34	10	14	20	11	18
Orth an der Donau	15	9	15	16	17	7
Palterndorf - Dobermannsdorf	3	2	1	1	9	4
Parbasdorf	2	0	0	0	0	0
Prottes	2	2	5	17	15	3
Raasdorf	3	2	1	2	5	5
Ringelsdorf - Niederabsdorf	14	4	10	14	10	11
Schönkirchen - Reyersdorf	5	20	22	21	22	21
Spannberg	6	10	9	15	8	4
Strasshof an der Nordbahn	81	67	66	65	77	86
Sulz im Weinviertel	8	11	12	9	6	11
Untersiebenbrunn	7	8	7	9	5	5
Velm - Götzendorf	3	1	4	4	9	9
Weiden an der March	16	14	14	8	3	2
Weikendorf	10	3	8	10	9	9
Zistersdorf	35	24	16	18	30	16
	<b>636</b>	<b>554</b>	<b>592</b>	<b>632</b>	<b>669</b>	<b>713</b>

## Neu-Infizierte in den letzten 7 Tagen im Bezirk Gänserndorf

Gemeinde	23.09.2022	16.09.2022	09.09.2022	02.09.2022	26.08.2022	19.08.2022
Aderklaa					1	5
Andlersdorf			1			
Angern an der March	14	21	12	11	11	19
Auersthal	9	10	9	9	13	6
Bad Pirawarth	5	3	12	7	3	10
Deutsch-Wagram	40	42	42	40	40	69
Drösing	9	3	2	4	7	8
Dürnkrut	10	10	10	7	13	9
Ebenthal	2	7	6	4	5	5
Eckartsau	7	2	3	3	5	9
Engelhartstetten	8	7	13	10	9	11
Gänserndorf	52	35	56	45	47	55
Glinzendorf		1	1	3		4
Groß-Enzersdorf	42	36	33	73	36	58
Groß-Schweinbarth	10	1	10	5	10	7
Großhofen						
Haringsee	2	10	11	4	1	5
Hauskirchen	4	5	4	3	3	2
Hohenau an der March	13	11	3	10	6	5
Hohenruppersdorf	5	1		4	3	3
Jedenspeigen	1	3	1	9	5	6
Lassee	6	7	15	12	18	19
Leopoldsdorf im Marchfelde	13	10	8	9	23	25
Mannsdorf an der Donau	2	3	3	1	1	3
Marchegg	26	15	15	9	12	8
Markgrafneusiedl	1	4	3	5	5	3
Matzen - Raggendorf	10	12	12	5	15	20
Neusiedl an der Zaya	3	7	1	2	1	6
Obersiebenbrunn	31	8	9	17	8	8
Orth an der Donau	9	6	12	7	13	6
Palterndorf - Dobermannsdorf	3	3	2	2	6	4
Parbasdorf	2					
Prottes	2	2	4	8	15	
Raasdorf	2	2	1		4	4
Ringelsdorf - Niederabsdorf	12	2	5	11	8	6
Schönkirchen - Reyersdorf	3	13	20	11	16	16
Spannberg	1	8	5	11	8	4
Strasshof an der Nordbahn	64	46	51	43	52	61
Sulz im Weinviertel	3	7	12	7	2	11
Untersiebenbrunn	6	5	3	8	4	4
Velm - Götzendorf	1	2	2	3	4	8
Weiden an der March	12	9	10	8	3	1
Weikendorf	9	2	6	7	7	7
Zistersdorf	27	19	15	13	27	13
	481	400	443	450	470	533

# täglicher Neuzugang im Bezirk Gänserndorf

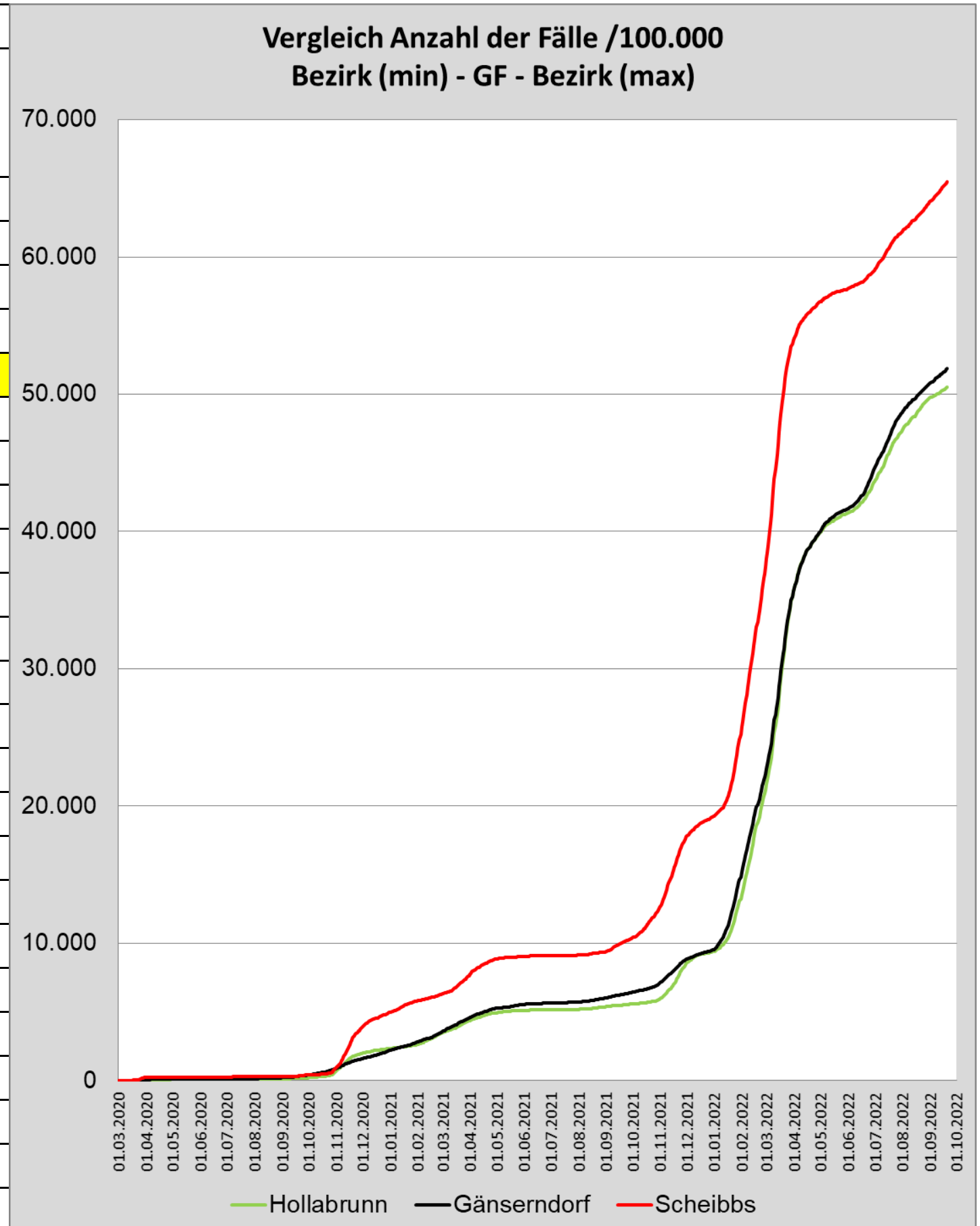
## Entwicklung COVID-19 im Bezirk GF im Jahr 2022





## COVID-19 Analysen für den Bezirk Gänserndorf

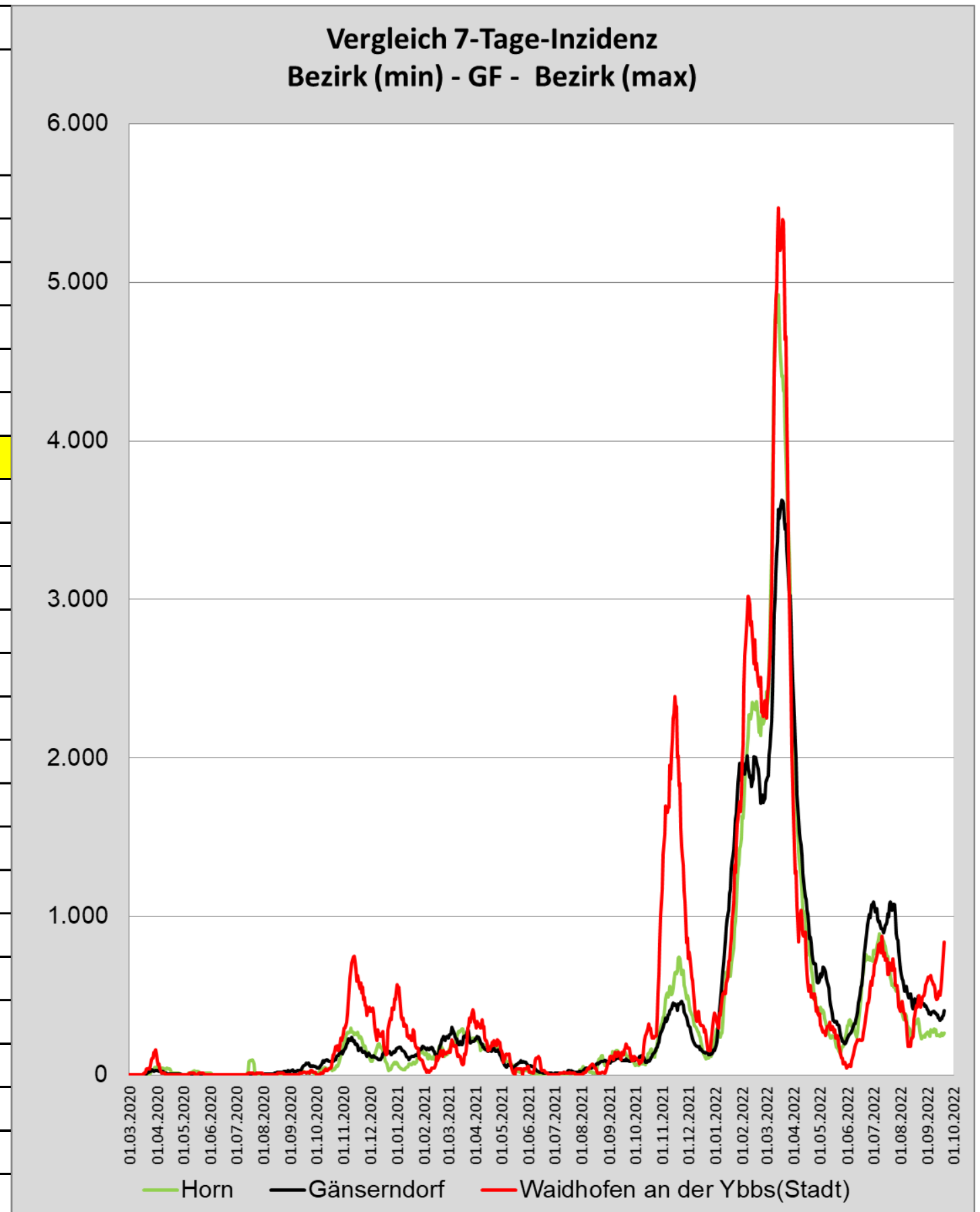
Sortiert nach "Anzahl Fälle pro 100.000 Einwohner"				
Bezirk	1.708.140	Anzahl Fälle Summe pro 100k	7 Tage Inzidenz Fälle pro 100k	Anzahl Tote Summe pro 100k
Hollabrunn	51.879	50.479	333	187
Horn	30.875	50.847	256	194
Krems an der Donau(Stadt)	24.930	51.195	381	297
Mistelbach	76.641	51.393	502	134
<b>Gänserndorf</b>	<b>107.504</b>	<b>51.799</b>	<b>377</b>	<b>168</b>
Tulln	107.723	52.174	437	193
Mödling	120.412	52.260	371	223
Korneuburg	92.442	52.293	428	157
Gmünd	36.152	52.838	384	418
Sankt Pölten(Stadt)	56.697	54.035	520	250
Baden	148.765	54.153	347	221
Waidhofen an der Thaya	25.644	54.325	398	281
Bruck an der Leitha	107.297	54.538	428	200
Neunkirchen	87.048	54.825	523	285
Wiener Neustadt(Stadt)	47.407	54.882	325	407
Krems(Land)	56.840	55.971	479	181
Wiener Neustadt(Land)	80.020	56.058	345	249
Sankt Pölten(Land)	133.497	56.977	533	238
Lilienfeld	25.491	59.311	506	443
Zwettl	41.757	60.922	460	204
Waidhofen an der Ybbs(Stadt)	11.187	62.340	760	366
Melk	78.779	63.537	576	392
Amstetten	117.442	65.210	697	263
Scheibbs	41.711	65.369	513	225



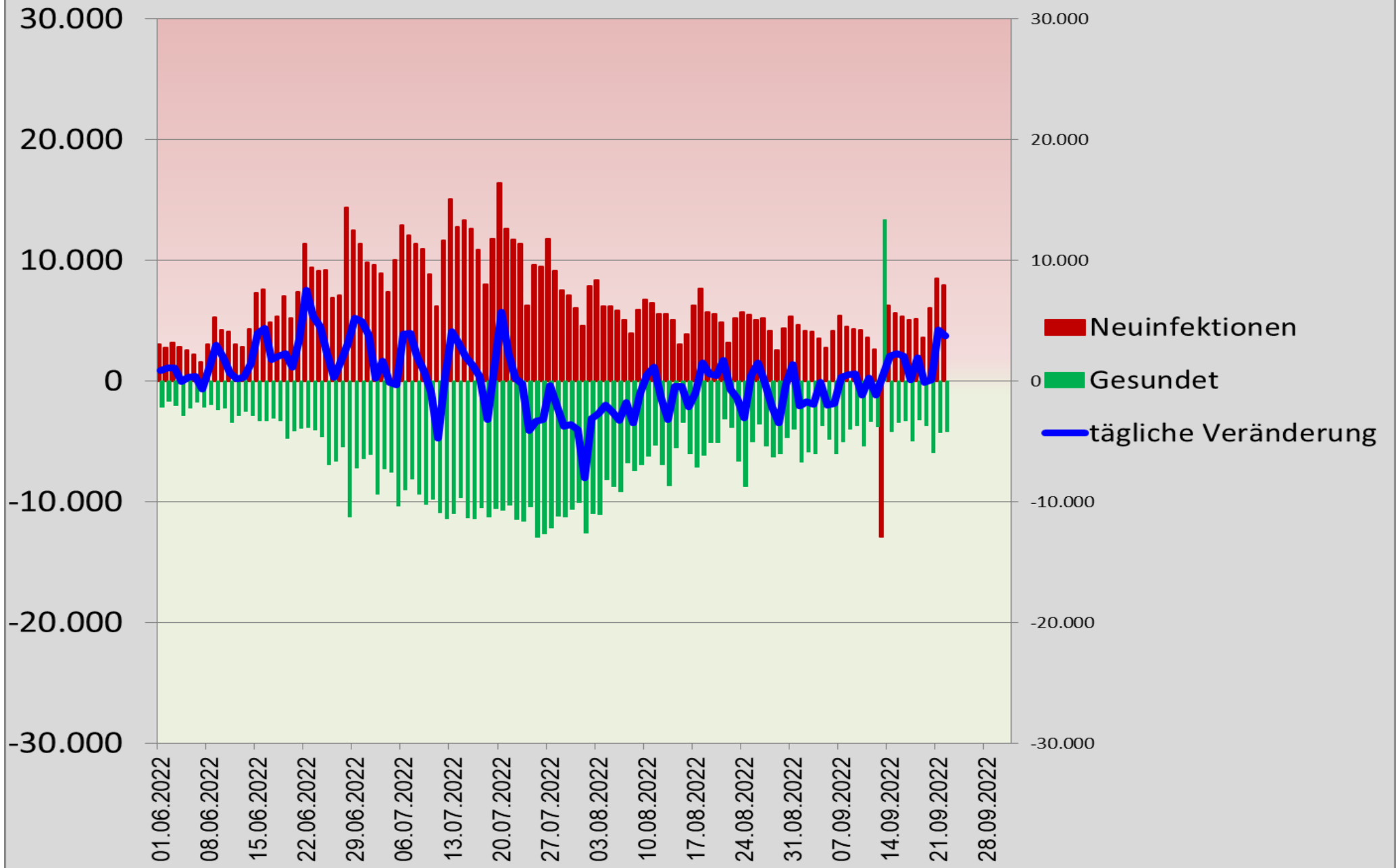


## COVID-19 Analysen für den Bezirk Gänserndorf

Sortiert nach "7 Tage Inzidenz"				
Bezirk	1.708.140	Anzahl Fälle Summe pro 100k	7 Tage Inzidenz Fälle pro 100k	Anzahl Tote Summe pro 100k
Horn	30.875	50.847	256	194
Wiener Neustadt(Stadt)	47.407	54.882	325	407
Hollabrunn	51.879	50.479	333	187
Wiener Neustadt(Land)	80.020	56.058	345	249
Baden	148.765	54.153	347	221
Mödling	120.412	52.260	371	223
<b>Gänserndorf</b>	<b>107.504</b>	<b>51.799</b>	<b>377</b>	<b>168</b>
Krems an der Donau(Stadt)	24.930	51.195	381	297
Gmünd	36.152	52.838	384	418
Waidhofen an der Thaya	25.644	54.325	398	281
Bruck an der Leitha	107.297	54.538	428	200
Korneuburg	92.442	52.293	428	157
Tulln	107.723	52.174	437	193
Zwettl	41.757	60.922	460	204
Krems(Land)	56.840	55.971	479	181
Mistelbach	76.641	51.393	502	134
Lilienfeld	25.491	59.311	506	443
Scheibbs	41.711	65.369	513	225
Sankt Pölten(Stadt)	56.697	54.035	520	250
Neunkirchen	87.048	54.825	523	285
Sankt Pölten(Land)	133.497	56.977	533	238
Melk	78.779	63.537	576	392
Amstetten	117.442	65.210	697	263
Waidhofen an der Ybbs(Stadt)	11.187	62.340	760	366



# tägliche Neuinfektionen / Gesundungen (Ö, seit 01.06)



## Impfrate Bezirk Gänserndorf

Gemeinde	Zertifikat		1. Teilimpfung		2. Teilimpfung		3. Teilimpfung		Auffrischung		Gesundet in den letzten 6 Monaten
Aderklaa	136	68,68%	172	86,87%	169	85,35%	136	80,47%	15	8,88%	63
Andlersdorf	96	75,60%	116	91,34%	113	88,98%	90	79,65%	14	12,39%	41
Angern an der March	2.269	66,04%	2.774	80,74%	2.734	79,57%	2.205	80,65%	233	8,52%	985
Auersthal	1.329	68,86%	1.626	84,24%	1.592	82,48%	1.296	81,41%	220	13,82%	555
Bad Pirawarth	1.200	67,64%	1.473	83,03%	1.435	80,89%	1.148	80,00%	166	11,57%	516
Deutsch-Wagram	5.771	63,99%	7.150	79,28%	6.972	77,31%	5.561	79,76%	773	11,09%	2.533
Drösing	767	69,34%	915	82,73%	893	80,74%	732	81,97%	98	10,97%	314
Dürnkrut	1.561	69,38%	1.883	83,69%	1.851	82,27%	1.530	82,66%	155	8,37%	753
Ebenthal	620	68,66%	751	83,17%	739	81,84%	590	79,84%	67	9,07%	291
Eckartsau	906	66,96%	1.080	79,82%	1.059	78,27%	864	81,59%	143	13,50%	302
Engelhartstetten	1.368	65,36%	1.650	78,84%	1.611	76,97%	1.312	81,44%	168	10,43%	580
Gänserndorf	7.471	63,14%	9.444	79,82%	9.191	77,68%	7.229	78,65%	950	10,34%	3.267
Glinzendorf	200	60,79%	268	81,46%	258	78,42%	186	72,09%	22	8,53%	100
Groß-Enzersdorf	7.863	66,98%	9.477	80,72%	9.271	78,97%	7.609	82,07%	1.325	14,29%	3.327
Groß-Schweinbarth	887	67,55%	1.055	80,34%	1.028	78,29%	840	81,71%	99	9,63%	376
Großhofen	61	57,55%	76	71,70%	74	69,81%	57	77,03%	3	4,05%	26
Haringsee	841	71,88%	979	83,68%	956	81,71%	826	86,40%	104	10,88%	299
Hauskirchen	841	65,55%	1.021	79,58%	1.007	78,49%	819	81,33%	140	13,90%	380
Hohenau an der March	1.804	65,43%	2.147	77,87%	2.116	76,75%	1.778	84,03%	290	13,71%	735
Hohenruppersdorf	629	66,56%	768	81,27%	749	79,26%	618	82,51%	77	10,28%	326
Jedenspeigen	862	77,94%	974	88,06%	963	87,07%	829	86,09%	118	12,25%	323
Lasee	1.862	63,08%	2.332	79,00%	2.256	76,43%	1.811	80,27%	200	8,87%	827
Leopoldsdorf im Marchfelde	1.915	66,20%	2.313	79,96%	2.240	77,43%	1.856	82,86%	231	10,31%	849
Mannsdorf an der Donau	239	67,33%	287	80,85%	280	78,88%	229	81,79%	46	16,43%	92
Marchegg	1.882	63,31%	2.376	79,93%	2.315	77,87%	1.856	80,17%	252	10,89%	704
Markgrafneusiedl	632	70,85%	759	85,09%	744	83,40%	607	81,59%	68	9,14%	317
Matzen - Raggendorf	1.881	67,54%	2.294	82,37%	2.240	80,43%	1.798	80,27%	332	14,82%	832
Neusiedl an der Zaya	857	69,68%	1.034	84,07%	1.015	82,52%	827	81,48%	126	12,41%	400
Obersiebenbrunn	1.169	66,80%	1.419	81,08%	1.390	79,42%	1.134	81,58%	127	9,14%	464
Orth an der Donau	1.418	65,26%	1.781	81,96%	1.739	80,03%	1.375	79,07%	183	10,52%	668
Palterndorf - Dobermannsdorf	888	66,22%	1.086	80,98%	1.066	79,49%	858	80,49%	127	11,91%	372
Parbasdorf	120	69,36%	149	86,12%	148	85,55%	118	79,73%	16	10,81%	50
Prottes	962	66,25%	1.195	82,29%	1.169	80,50%	933	79,81%	120	10,27%	449
Raasdorf	424	63,76%	553	83,15%	531	79,84%	413	77,78%	47	8,85%	195
Ringelsdorf - Niederabsdorf	870	70,50%	1.024	82,98%	1.019	82,57%	837	82,14%	106	10,40%	358
Schönkirchen - Reyersdorf	1.313	66,21%	1.654	83,40%	1.625	81,94%	1.263	77,72%	233	14,34%	634
Spannberg	680	68,89%	832	84,29%	817	82,77%	673	82,37%	105	12,85%	305
Strasshof an der Nordbahn	6.882	62,09%	8.778	79,19%	8.526	76,92%	6.636	77,83%	759	8,90%	3.166
Sulz im Weinviertel	899	74,85%	1.044	86,92%	1.029	85,68%	877	85,23%	103	10,01%	375
Untersiebenbrunn	1.122	63,46%	1.405	79,47%	1.362	77,04%	1.094	80,32%	92	6,75%	405
Velm - Götzendorf	540	70,58%	652	85,22%	636	83,13%	531	83,49%	60	9,43%	242
Weiden an der March	661	67,10%	779	79,08%	769	78,07%	648	84,27%	68	8,84%	300
Weikendorf	1.307	64,01%	1.627	79,68%	1.592	77,96%	1.270	79,77%	179	11,24%	511
Zistersdorf	3.738	69,79%	4.524	84,46%	4.444	82,97%	3.608	81,19%	283	6,37%	1.541
<b>BEZIRK GÄNSERNDORF</b>	<b>69.743</b>	<b>65,91%</b>	<b>85.696</b>	<b>80,99%</b>	<b>83.733</b>	<b>79,14%</b>	<b>67.507</b>	<b>80,62%</b>	<b>9.043</b>	<b>8,55%</b>	<b>30.148</b>
<b>Veränderung zur Vorwoche</b>	<b>-58</b>	<b>-0,05%</b>	<b>4</b>	<b>0,00%</b>	<b>15</b>	<b>0,01%</b>	<b>106</b>	<b>0,11%</b>	<b>1.002</b>	<b>0,95%</b>	<b>-1.300</b>
<b>kleinster Wert</b>		<b>57,55%</b>		<b>71,70%</b>		<b>69,81%</b>		<b>72,09%</b>		<b>4,05%</b>	
<b>größter Wert</b>		<b>77,94%</b>		<b>91,34%</b>		<b>88,98%</b>		<b>86,40%</b>		<b>16,43%</b>	
<b>was fehlt auf 80%</b>	<b>14.904</b>				<b>914</b>		<b>17.140</b>				