



Lagebericht COVID-19 im Bezirk Gänserndorf

Stand 16.09.2022

Quelle: AGES (Download-Bereich)

Bearbeiter: Alfons Weiss, Mobil: 0676 679 8131

Diese Lagedarstellung bietet den Gebietskörperschaften und Einsatzorganisationen des Bezirkes Gänserndorf einen Überblick über den aktuellen Stand und die Entwicklung der COVID-19 Fälle als Basis für deren Entscheidungsfindung.

Zusätzliche Informationen, Hinweise auf Gesetze und Verordnungen sowie darauf aufbauende Handlungs-Empfehlungen werden wöchentlich (jeden Donnerstag) von der BH Gänserndorf versendet.

Zusammenfassung:

	KW37	KW36	KW35
Gesamtzahl der bestätigten COVID-19 Fälle im Bezirk Gänserndorf	56.195	55.795	55.352
Aktuelle Zahl der positiv getesteten Personen mit Bescheid (15.09.2022)	554	592	632
Sieben-Tage-Inzidenz (15.09.2022)	360	412	439
Gemeinden ohne Neuinfektionen	4	4	5
Gemeinden mit 4 oder weniger Neuinfektionen	15	15	11
Gemeinden mit mehr als 4 Neuinfektionen	25	25	28
Gemeinden mit 0 Fällen	3	3	4
Gemeinden mit fallender Tendenz	17	19	19
Gemeinden mit gleichbleibenden Zahlen	7	4	3
Gemeinden mit steigender Tendenz	17	18	18

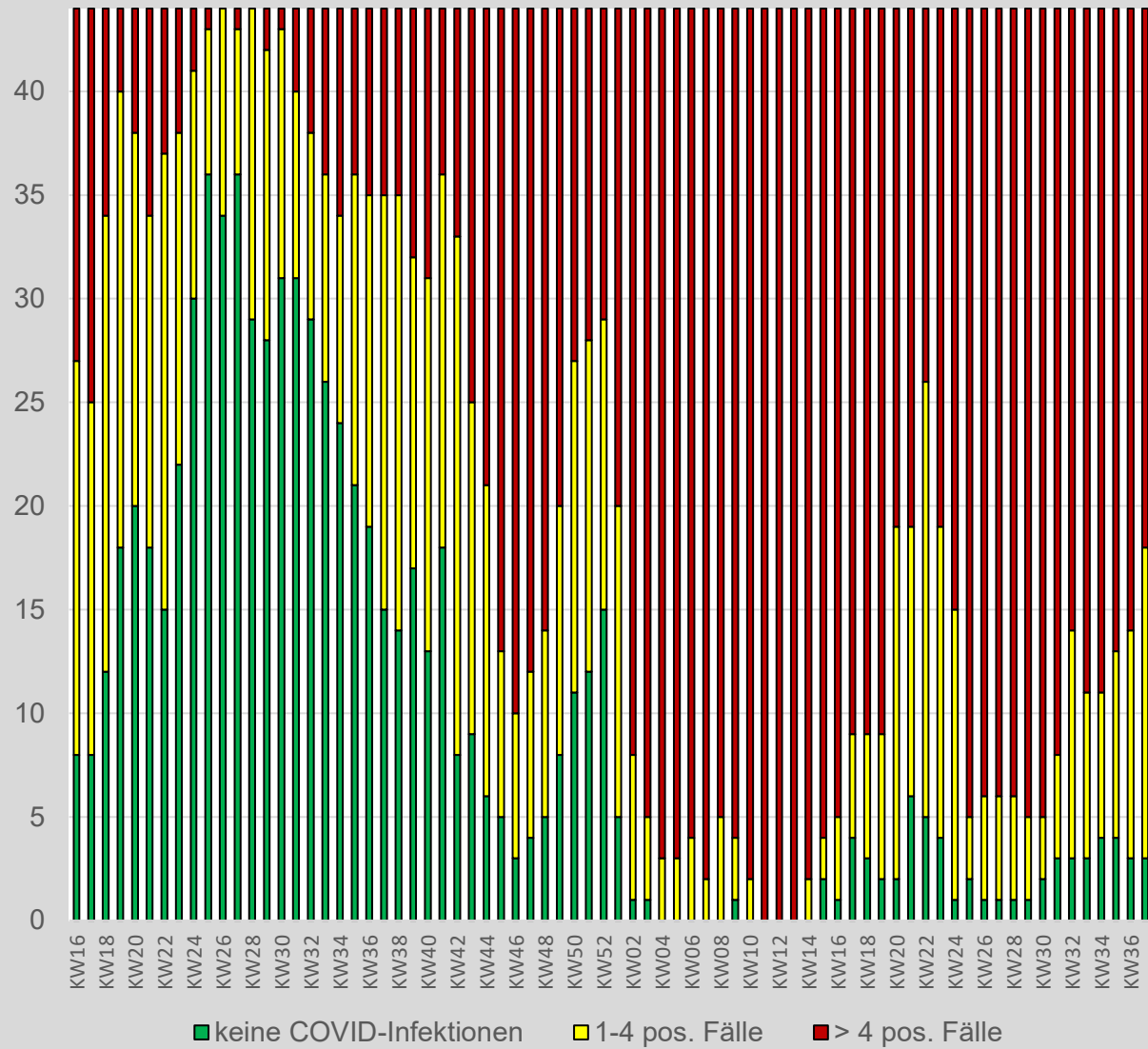
Tendenz: gleich bleibend

- Die Zahl der positiv Getesteten ist um **6% gesunken** (KW36: um 6% gesunken)
 - Die 7-Tage-Inzidenz pro 100.000 EW ist um **13% gesunken** (KW36: um 6% gesunken)
 - In Summe gibt es **400 Neuinfektionen** (KW36 = 443), davon 217 in 6 Gemeinden
- >> **ZIEL: auf "Herbstwelle" vorbereiten**

Verteiler:

alle Bürgermeister und Gemeinden im Bezirk Gänserndorf
 Bezirkshauptmannschaft Gänserndorf
 Bezirksfeuerwehrkommando Gänserndorf
 Bezirksleitung Rotes Kreuz Gänserndorf
 Bezirkspolizeikommando Gänserndorf
 Bezirksärztesprecher

Gemeinden mit positiven COVID-19-Fällen



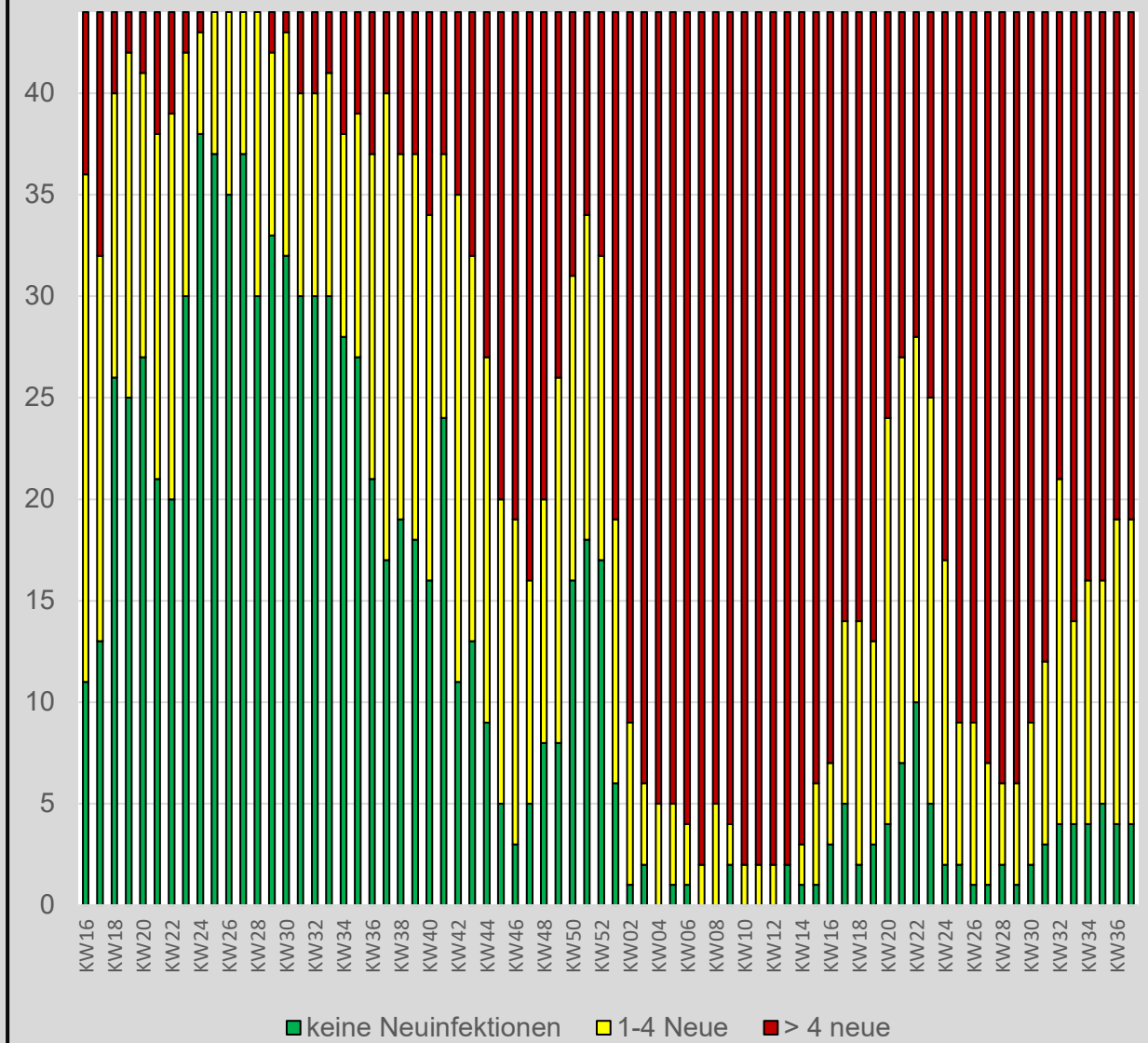
■ keine COVID-Infektionen ■ 1-4 pos. Fälle ■ > 4 pos. Fälle

**die Anzahl der positiven COVID-19 Fälle
ist gesunken**

**die Anzahl der Gemeinden mit mehr als 4 positiven COVID-19 Fälle
ist gesunken**

**die Anzahl der Gemeinden ohne COVID-19 Fälle
ist gleich geblieben**

Gemeinden mit Zuwachs von COVID-19-Fällen



■ keine Neuinfektionen ■ 1-4 Neue ■ > 4 neue

**die Anzahl der Neuinfektionen
ist gesunken**

**die Anzahl der Gemeinden mit mehr als 4 Neuinfektionen
ist gleich geblieben**

**die Anzahl der Gemeinden ohne Neuinfektionen
ist gleich geblieben**

Information über COVID-19-Fälle im Bezirk Gänserndorf

Gemeinde	SARS-CoV2 Fälle (Stand: 15. September 2022)			
	Tagesstatistik	Gesamtübersicht		
	Aktuell Erkrankte	Genesen	Gestorben	Gesamt best. Fälle
Aderklaa	0	106	0	106
Andlersdorf	1	68	0	69
Angern an der March	27	1656	3	1686
Auersthal	14	1040	3	1057
Bad Pirawarth	4	974	1	979
Deutsch-Wagram	60	4981	12	5053
Drösing	3	540	4	547
Dürnkrut	12	1182	3	1197
Ebenthal	8	503	0	511
Eckartsau	3	629	3	635
Engelhartstetten	10	1101	2	1113
Gänserndorf	55	6234	30	6319
Glinzendorf	1	215	0	216
Groß-Enzersdorf	47	6358	7	6412
Groß-Schweinbarth	3	714	1	718
Großhofen	0	57	0	57
Haringsee	14	592	3	609
Hauskirchen	7	628	0	635
Hohenau an der March	13	1254	3	1270
Hohenrappersdorf	1	553	3	557
Jedenspeigen	4	558	0	562
Lasseesee	11	1490	2	1503
Leopoldsdorf im Marchfelde	15	1511	3	1529
Mannsdorf an der Donau	4	151	0	155
Marchegg	19	1318	2	1339
Markgrafneusiedl	6	464	0	470
Matzen-Raggendorf	18	1445	4	1467
Neusiedl an der Zaya	7	618	5	630
Obersiebenbrunn	10	868	2	880
Orth an der Donau	9	1216	6	1231
Palterndorf-Dobermannsdorf	2	664	4	670
Parbasdorf	0	90	0	90
Prottes	2	770	2	774
Raasdorf	2	392	2	396
Ringelsdorf-Niederabsdorf	4	553	2	559
Schönkirchen-Reyersdorf	20	1083	2	1105
Spannberg	10	505	0	515
Strasshof an der Nordbahn	67	6215	17	6299
Sulz im Weinviertel	11	633	3	647
Untersiebenbrunn	8	929	2	939
Velm-Götzendorf	1	346	1	348
Weiden an der March	14	505	3	522
Weikendorf	3	955	2	960
Zistersdorf	24	2802	33	2859
Bezirkszahlen	554	55.466	175	56.195

Information über COVID-19-Fälle im Bezirk Gänserndorf

SARS-CoV2 Fälle (Stand: 15. September 2022)				
Werte umgerechnet auf 100.000 Einwohner (Vergleichbarkeit)				
Gemeinde	Aktuell Erkrankte	Genesen	Gestorben	Gesamt best. Fälle
Aderklaa	0	53.534	0	53.534
Andlersdorf	787	53.547	0	54.334
Angern an der March	786	48.197	87	49.070
Auersthal	725	53.883	155	54.764
Bad Pirawarth	225	54.905	56	55.187
Deutsch-Wagram	665	55.232	133	56.030
Drösing	271	48.822	362	49.454
Dürnkrut	533	52.534	133	53.201
Ebenthal	886	55.704	0	56.590
Eckartsau	222	46.488	222	46.931
Engelhartstetten	478	52.605	96	53.178
Gänserndorf	465	52.688	254	53.406
Glinzendorf	304	65.351	0	65.655
Groß-Enzersdorf	400	54.157	60	54.617
Groß-Schweinbarth	228	54.376	76	54.680
Großhofen	0	53.773	0	53.773
Haringsee	1.197	50.601	256	52.054
Hauskirchen	546	48.948	0	49.494
Hohenau an der March	472	45.483	109	46.063
Hohenruppersdorf	106	58.518	317	58.941
Jedenspeigen	362	50.451	0	50.813
Lassees	373	50.477	68	50.918
Leopoldsdorf im Marchfelde	519	52.233	104	52.855
Mannsdorf an der Donau	1.127	42.537	0	43.663
Marchegg	639	44.336	67	45.043
Markgrafneusiedl	673	52.015	0	52.688
Matzen-Raggendorf	646	51.883	144	52.673
Neusiedl an der Zaya	569	50.246	407	51.222
Obersiebenbrunn	571	49.597	114	50.283
Orth an der Donau	414	55.960	276	56.651
Palterndorf-Dobermannsdorf	149	49.514	298	49.962
Parbasdorf	0	52.021	0	52.021
Prottes	138	53.027	138	53.302
Raasdorf	301	58.943	301	59.545
Ringelsdorf-Niederabsdorf	324	44.811	162	45.297
Schönkirchen-Reyersdorf	1.009	54.611	101	55.720
Spannberg	1.013	51.163	0	52.176
Strasshof an der Nordbahn	604	56.069	153	56.827
Sulz im Weinviertel	916	52.704	250	53.870
Untersiebenbrunn	453	52.547	113	53.113
Velm-Götzendorf	131	45.227	131	45.488
Weiden an der March	1.421	51.268	305	52.994
Weikendorf	147	46.767	98	47.012
Zistersdorf	448	52.314	616	53.378
Bezirk Gänserndorf	524	52.421	165	53.110
Niederösterreich	520	54.902	239	55.662
Österreich	550	55.288	231	56.070

Entwicklung der aktiven Fälle im Bezirk Gänserndorf

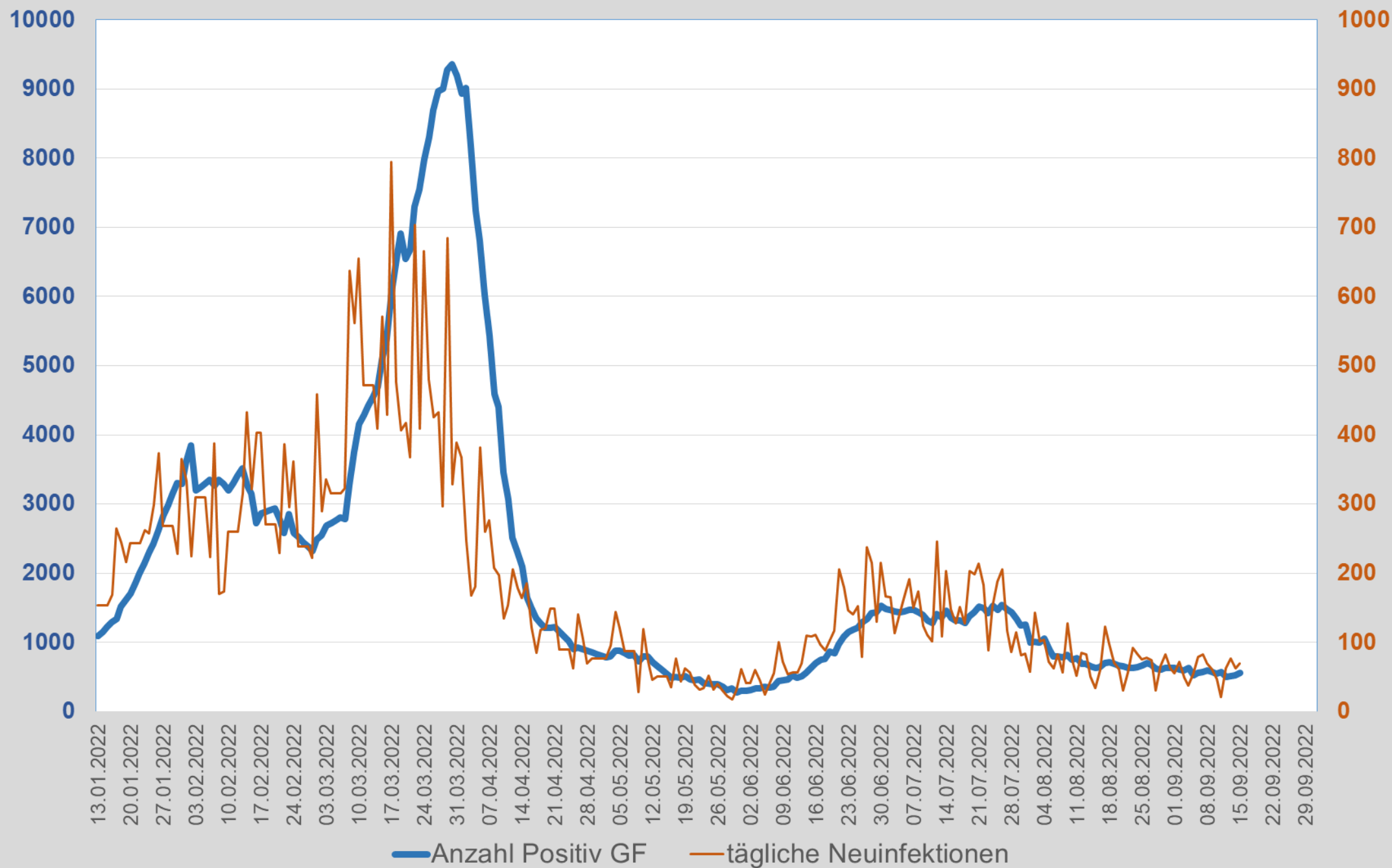
Gemeinde	16.09.2022	09.09.2022	02.09.2022	26.08.2022	19.08.2022	05.08.2022
Aderklaa	0	0	0	3	5	0
Andlersdorf	1	1	0	0	0	0
Angern an der March	27	15	16	16	27	34
Auersthal	14	13	14	17	8	9
Bad Pirawarth	4	14	7	6	16	24
Deutsch-Wagram	60	57	55	64	82	68
Drösing	3	5	4	10	10	7
Dürnkrut	12	13	12	15	12	17
Ebenthal	8	6	6	6	5	3
Eckartsau	3	3	6	7	9	12
Engelhartstetten	10	17	12	13	18	18
Gänserndorf	55	69	65	67	75	106
Glinzendorf	1	3	3	0	5	2
Groß-Enzersdorf	47	51	86	64	91	93
Groß-Schweinbarth	3	12	7	11	7	11
Großhofen	0	0	0	0	0	0
Haringsee	14	11	5	1	6	11
Hauskirchen	7	5	3	3	2	1
Hohenau an der March	13	9	13	7	13	22
Hohenruppersdorf	1	1	4	3	4	2
Jedenspeigen	4	4	11	8	6	3
Lasee	11	22	21	30	27	20
Leopoldsdorf im Marchfelde	15	11	17	33	27	17
Mannsdorf an der Donau	4	4	2	1	3	1
Marchegg	19	19	12	17	13	20
Markgrafneusiedl	6	4	9	8	4	6
Matzen - Raggendorf	18	17	10	22	21	9
Neusiedl an der Zaya	7	2	3	1	6	2
Obersiebenbrunn	10	14	20	11	18	17
Orth an der Donau	9	15	16	17	7	13
Palterndorf - Dobermannsdorf	2	1	1	9	4	3
Parbasdorf	0	0	0	0	0	1
Prottes	2	5	17	15	3	15
Raasdorf	2	1	2	5	5	4
Ringelsdorf - Niederabsdorf	4	10	14	10	11	8
Schönkirchen - Reyersdorf	20	22	21	22	21	25
Spannberg	10	9	15	8	4	5
Strasshof an der Nordbahn	67	66	65	77	86	109
Sulz im Weinviertel	11	12	9	6	11	4
Untersiebenbrunn	8	7	9	5	5	9
Velm - Götzendorf	1	4	4	9	9	5
Weiden an der March	14	14	8	3	2	6
Weikendorf	3	8	10	9	9	15
Zistersdorf	24	16	18	30	16	18
	554	592	632	669	713	775

Neu-Infizierte in den letzten 7 Tagen im Bezirk Gänserndorf

Gemeinde	16.09.2022	09.09.2022	02.09.2022	26.08.2022	19.08.2022	05.08.2022
Aderklaa				1	5	
Andlersdorf		1				
Angern an der March	21	12	11	11	19	22
Auersthal	10	9	9	13	6	10
Bad Pirawarth	3	12	7	3	10	17
Deutsch-Wagram	42	42	40	40	69	41
Drösing	3	2	4	7	8	2
Dürnkrut	10	10	7	13	9	10
Ebenthal	7	6	4	5	5	1
Eckartsau	2	3	3	5	9	8
Engelhartstetten	7	13	10	9	11	18
Gänserndorf	35	56	45	47	55	69
Glinzendorf	1	1	3		4	1
Groß-Enzersdorf	36	33	73	36	58	73
Groß-Schweinbarth	1	10	5	10	7	4
Großhofen						
Haringsee	10	11	4	1	5	5
Hauskirchen	5	4	3	3	2	1
Hohenau an der March	11	3	10	6	5	18
Hohenrappersdorf	1		4	3	3	1
Jedenspeigen	3	1	9	5	6	2
Lasee	7	15	12	18	19	14
Leopoldsdorf im Marchfelde	10	8	9	23	25	14
Mannsdorf an der Donau	3	3	1	1	3	1
Marchegg	15	15	9	12	8	11
Markgrafneusiedl	4	3	5	5	3	4
Matzen - Raggendorf	12	12	5	15	20	7
Neusiedl an der Zaya	7	1	2	1	6	1
Obersiebenbrunn	8	9	17	8	8	14
Orth an der Donau	6	12	7	13	6	9
Palterndorf - Dobermannsdorf	3	2	2	6	4	
Parbasdorf						1
Prottes	2	4	8	15		10
Raasdorf	2	1		4	4	2
Ringelsdorf - Niederabsdorf	2	5	11	8	6	8
Schönkirchen - Reyersdorf	13	20	11	16	16	18
Spannberg	8	5	11	8	4	2
Strasshof an der Nordbahn	46	51	43	52	61	77
Sulz im Weinviertel	7	12	7	2	11	3
Untersiebenbrunn	5	3	8	4	4	4
Velm - Götzendorf	2	2	3	4	8	2
Weiden an der March	9	10	8	3	1	3
Weikendorf	2	6	7	7	7	7
Zistersdorf	19	15	13	27	13	12
	400	443	450	470	533	527

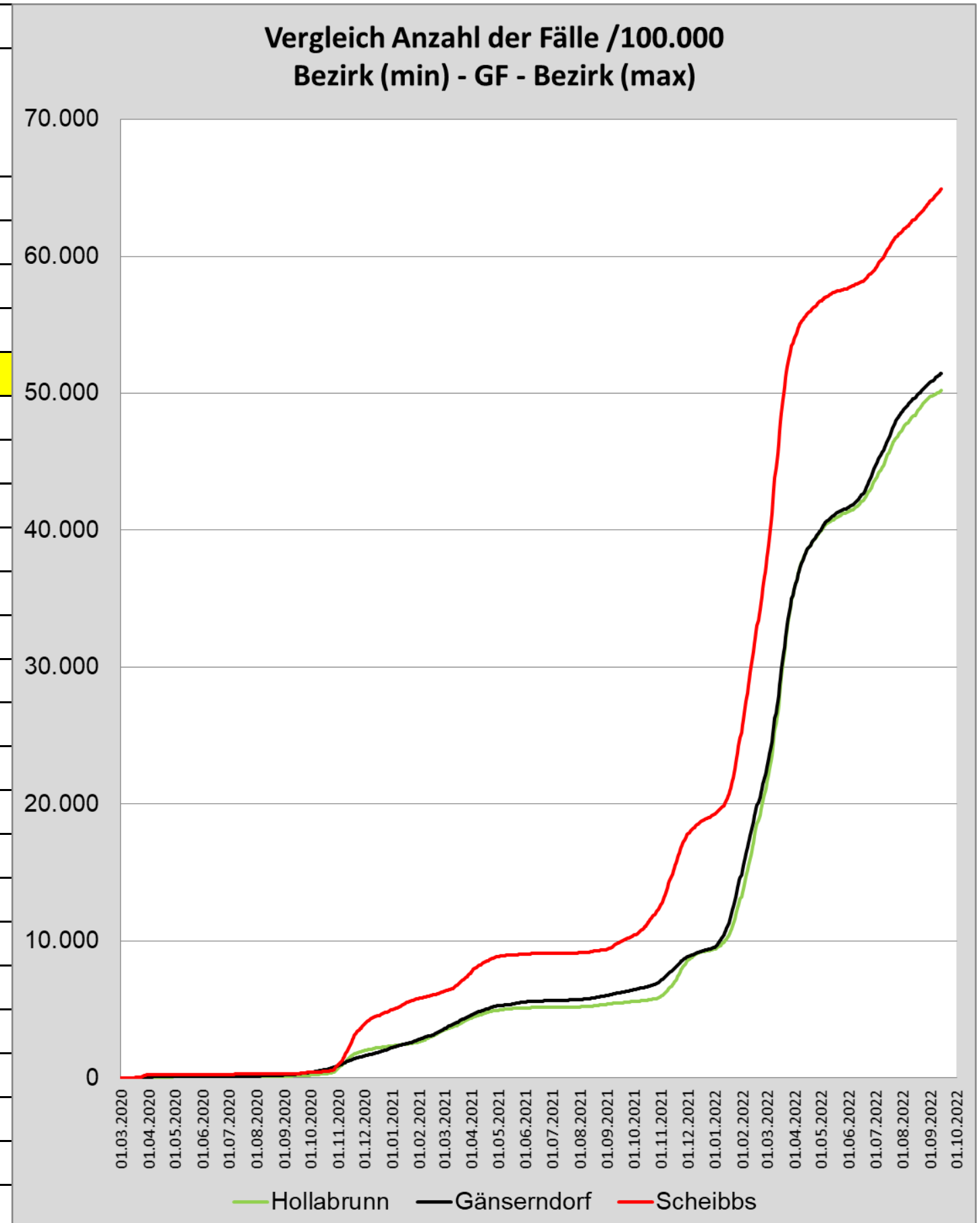
täglicher Neuzugang im Bezirk Gänserndorf

Entwicklung COVID-19 im Bezirk GF im Jahr 2022



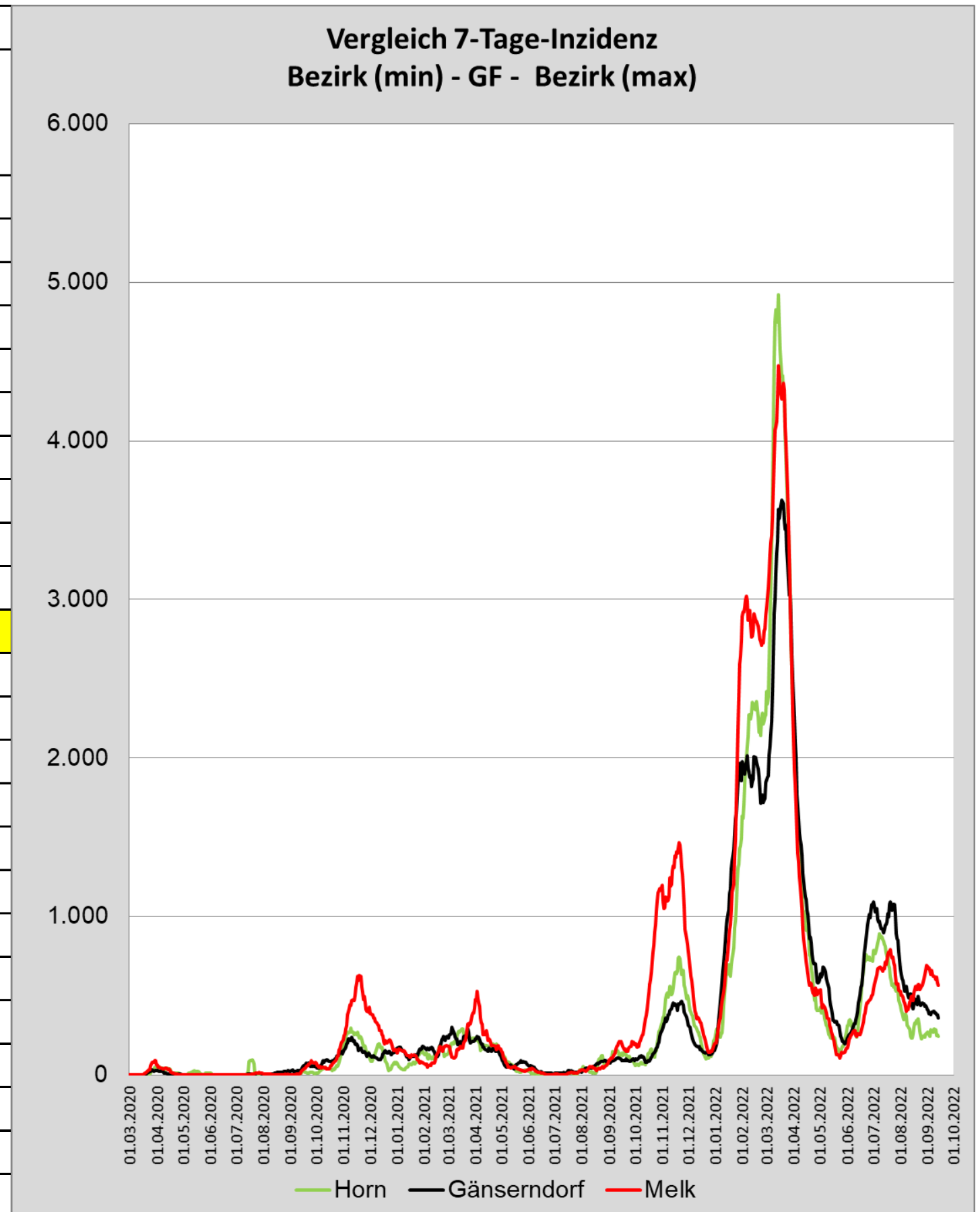
COVID-19 Analysen für den Bezirk Gänserndorf

Sortiert nach "Anzahl Fälle pro 100.000 Einwohner"				
Bezirk	1.708.140	Anzahl Fälle Summe pro 100k	7 Tage Inzidenz Fälle pro 100k	Anzahl Tote Summe pro 100k
Hollabrunn	51.879	50.203	268	185
Horn	30.875	50.614	243	194
Krems an der Donau(Stadt)	24.930	50.846	337	297
Mistelbach	76.641	50.970	386	133
Gänserndorf	107.504	51.466	360	168
Tulln	107.723	51.796	417	193
Mödling	120.412	51.936	344	223
Korneuburg	92.442	51.942	395	157
Gmünd	36.152	52.489	263	418
Sankt Pölten(Stadt)	56.697	53.585	436	250
Baden	148.765	53.851	324	221
Waidhofen an der Thaya	25.644	53.962	374	277
Bruck an der Leitha	107.297	54.171	412	200
Neunkirchen	87.048	54.356	350	285
Wiener Neustadt(Stadt)	47.407	54.616	300	405
Krems(Land)	56.840	55.545	348	179
Wiener Neustadt(Land)	80.020	55.766	281	249
Sankt Pölten(Land)	133.497	56.515	456	238
Lilienfeld	25.491	58.884	404	443
Zwettl	41.757	60.536	362	201
Waidhofen an der Ybbs(Stadt)	11.187	61.661	501	366
Melk	78.779	63.040	564	390
Amstetten	117.442	64.603	490	262
Scheibbs	41.711	64.930	501	225

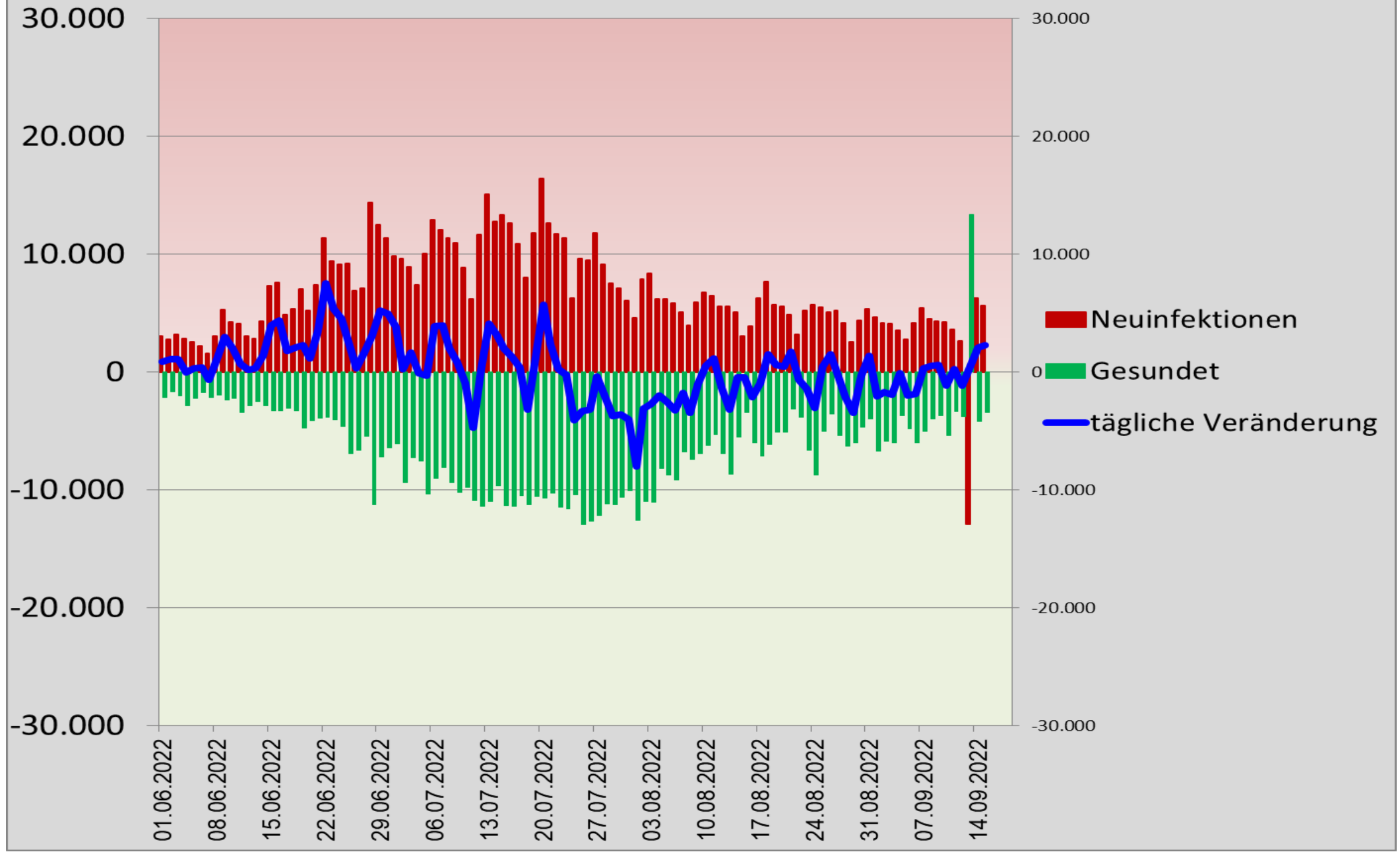


COVID-19 Analysen für den Bezirk Gänserndorf

Sortiert nach "7 Tage Inzidenz"				
Bezirk	1.708.140	Anzahl Fälle Summe pro 100k	7 Tage Inzidenz Fälle pro 100k	Anzahl Tote Summe pro 100k
Horn	30.875	50.614	243	194
Gmünd	36.152	52.489	263	418
Hollabrunn	51.879	50.203	268	185
Wiener Neustadt(Land)	80.020	55.766	281	249
Wiener Neustadt(Stadt)	47.407	54.616	300	405
Baden	148.765	53.851	324	221
Krems an der Donau(Stadt)	24.930	50.846	337	297
Mödling	120.412	51.936	344	223
Krems(Land)	56.840	55.545	348	179
Neunkirchen	87.048	54.356	350	285
Gänserndorf	107.504	51.466	360	168
Zwettl	41.757	60.536	362	201
Waidhofen an der Thaya	25.644	53.962	374	277
Mistelbach	76.641	50.970	386	133
Korneuburg	92.442	51.942	395	157
Lilienfeld	25.491	58.884	404	443
Bruck an der Leitha	107.297	54.171	412	200
Tulln	107.723	51.796	417	193
Sankt Pölten(Stadt)	56.697	53.585	436	250
Sankt Pölten(Land)	133.497	56.515	456	238
Amstetten	117.442	64.603	490	262
Waidhofen an der Ybbs(Stadt)	11.187	61.661	501	366
Scheibbs	41.711	64.930	501	225
Melk	78.779	63.040	564	390



tägliche Neuinfektionen / Gesundungen (Ö, seit 01.06)



Impfrate Bezirk Gänserndorf

Gemeinde	Zertifikat		1. Teilimpfung		2. Teilimpfung		3. Teilimpfung		Auffrischung		Gesundet in den letzten 6 Monaten
Aderklaa	136	68,68%	172	86,87%	169	85,35%	136	80,47%	11	6,51%	65
Andlersdorf	96	75,60%	116	91,34%	113	88,98%	90	79,65%	9	7,96%	40
Angern an der March	2.269	66,04%	2.775	80,76%	2.735	79,60%	2.204	80,59%	207	7,57%	1.010
Auersthal	1.339	69,37%	1.626	84,24%	1.592	82,48%	1.295	81,34%	204	12,81%	610
Bad Pirawarth	1.202	67,76%	1.473	83,03%	1.435	80,89%	1.147	79,93%	156	10,87%	565
Deutsch-Wagram	5.772	64,00%	7.152	79,30%	6.972	77,31%	5.553	79,65%	682	9,78%	2.627
Drösing	771	69,71%	915	82,73%	893	80,74%	730	81,75%	90	10,08%	323
Dürnkrut	1.574	69,96%	1.884	83,73%	1.851	82,27%	1.529	82,60%	148	8,00%	782
Ebenthal	620	68,66%	751	83,17%	739	81,84%	588	79,57%	65	8,80%	293
Eckartsau	909	67,18%	1.080	79,82%	1.058	78,19%	864	81,66%	124	11,72%	327
Engelhartstetten	1.368	65,36%	1.650	78,84%	1.611	76,97%	1.311	81,38%	160	9,93%	602
Gänserndorf	7.416	62,68%	9.430	79,70%	9.177	77,56%	7.198	78,44%	783	8,53%	3.459
Glinzendorf	199	60,49%	267	81,16%	257	78,12%	185	71,98%	21	8,17%	104
Groß-Enzersdorf	7.875	67,08%	9.479	80,74%	9.273	78,99%	7.598	81,94%	1.158	12,49%	3.465
Groß-Schweinbarth	885	67,40%	1.056	80,42%	1.029	78,36%	837	81,34%	96	9,33%	395
Großhofen	61	57,55%	76	71,70%	74	69,81%	57	77,03%	2	2,70%	26
Haringsee	846	72,31%	981	83,85%	958	81,88%	828	86,43%	92	9,60%	311
Hauskirchen	842	65,63%	1.021	79,58%	1.007	78,49%	818	81,23%	120	11,92%	391
Hohenau an der March	1.806	65,50%	2.147	77,87%	2.116	76,75%	1.774	83,84%	252	11,91%	772
Hohenruppersdorf	629	66,56%	768	81,27%	749	79,26%	618	82,51%	71	9,48%	338
Jedenspeigen	860	77,76%	973	87,97%	962	86,98%	826	85,86%	96	9,98%	345
Lasseo	1.865	63,18%	2.332	79,00%	2.256	76,43%	1.810	80,23%	179	7,93%	852
Leopoldsdorf im Marchfelde	1.927	66,61%	2.312	79,92%	2.239	77,40%	1.854	82,80%	199	8,89%	886
Mannsdorf an der Donau	239	67,33%	287	80,85%	280	78,88%	229	81,79%	42	15,00%	93
Marchegg	1.891	63,61%	2.377	79,96%	2.316	77,91%	1.854	80,05%	247	10,66%	729
Markgrafneusiedl	632	70,85%	759	85,09%	744	83,40%	605	81,32%	61	8,20%	320
Matzen - Raggendorf	1.886	67,72%	2.295	82,40%	2.241	80,46%	1.797	80,19%	321	14,32%	875
Neusiedl an der Zaya	860	69,92%	1.034	84,07%	1.015	82,52%	826	81,38%	104	10,25%	409
Obersiebenbrunn	1.172	66,97%	1.420	81,14%	1.391	79,48%	1.134	81,52%	113	8,12%	471
Orth an der Donau	1.408	64,80%	1.775	81,69%	1.732	79,71%	1.365	78,81%	148	8,55%	700
Palterndorf - Dobermannsdorf	887	66,14%	1.086	80,98%	1.065	79,42%	855	80,28%	105	9,86%	389
Parbasdorf	122	70,52%	149	86,12%	148	85,55%	118	79,73%	14	9,46%	53
Prottes	965	66,46%	1.195	82,29%	1.169	80,50%	932	79,73%	111	9,50%	464
Raasdorf	424	63,76%	553	83,15%	531	79,84%	412	77,59%	37	6,97%	207
Ringelsdorf - Niederabsdorf	869	70,42%	1.024	82,98%	1.019	82,57%	836	82,04%	99	9,72%	369
Schönkirchen - Reyersdorf	1.323	66,71%	1.655	83,45%	1.626	81,99%	1.263	77,68%	221	13,59%	658
Spannberg	682	69,10%	832	84,29%	817	82,77%	673	82,37%	94	11,51%	310
Strasshof an der Nordbahn	6.893	62,19%	8.781	79,22%	8.526	76,92%	6.628	77,74%	683	8,01%	3.273
Sulz im Weinviertel	902	75,10%	1.044	86,92%	1.029	85,68%	876	85,13%	93	9,04%	395
Untersiebenbrunn	1.124	63,58%	1.405	79,47%	1.362	77,04%	1.094	80,32%	84	6,17%	436
Velm - Götzendorf	542	70,85%	653	85,36%	637	83,26%	532	83,52%	53	8,32%	253
Weiden an der March	662	67,21%	779	79,08%	769	78,07%	648	84,27%	61	7,93%	300
Weikendorf	1.312	64,25%	1.629	79,77%	1.593	78,01%	1.270	79,72%	167	10,48%	546
Zistersdorf	3.739	69,81%	4.524	84,46%	4.443	82,95%	3.604	81,12%	258	5,81%	1.610
BEZIRK GÄNSERNDORF	69.801	65,97%	85.692	80,99%	83.718	79,12%	67.401	80,51%	8.041	7,60%	31.448
Veränderung zur Vorwoche	-119	-0,11%	10	0,01%	11	0,01%	91	0,10%	729	0,69%	-1.210
kleinster Wert		57,55%		71,70%		69,81%		71,98%		2,70%	
größter Wert		77,76%		91,34%		88,98%		86,43%		15,00%	
was fehlt auf 80%	14.846				929		17.246				