



## Lagebericht COVID-19 im Bezirk Gänserndorf

Stand 02.09.2022

Quelle: AGES (Download-Bereich)

Bearbeiter: Alfons Weiss, Mobil: 0676 679 8131

Diese Lagedarstellung bietet den Gebietskörperschaften und Einsatzorganisationen des Bezirkes Gänserndorf einen Überblick über den aktuellen Stand und die Entwicklung der COVID-19 Fälle als Basis für deren Entscheidungsfindung.

Zusätzliche Informationen, Hinweise auf Gesetze und Verordnungen sowie darauf aufbauende Handlungs-Empfehlungen werden wöchentlich (jeden Donnerstag) von der BH Gänserndorf versendet.

### Zusammenfassung:

	KW35	KW34	KW33
Gesamtzahl der bestätigten COVID-19 Fälle im Bezirk Gänserndorf	55.352	54.902	54.432
Aktuelle Zahl der positiv getesteten Personen mit Bescheid (01.09.2022)	632	669	713
Sieben-Tage-Inzidenz 01.09.2022)	439	471	481
Gemeinden ohne Neuinfektionen	5	4	4
Gemeinden mit 4 oder weniger Neuinfektionen	11	12	10
Gemeinden mit mehr als 4 Neuinfektionen	28	28	30
Gemeinden mit 0 Fällen	4	4	3
Gemeinden mit fallender Tendenz	19	17	21
Gemeinden mit gleichbleibenden Zahlen	3	5	1
Gemeinden mit steigender Tendenz	18	18	19

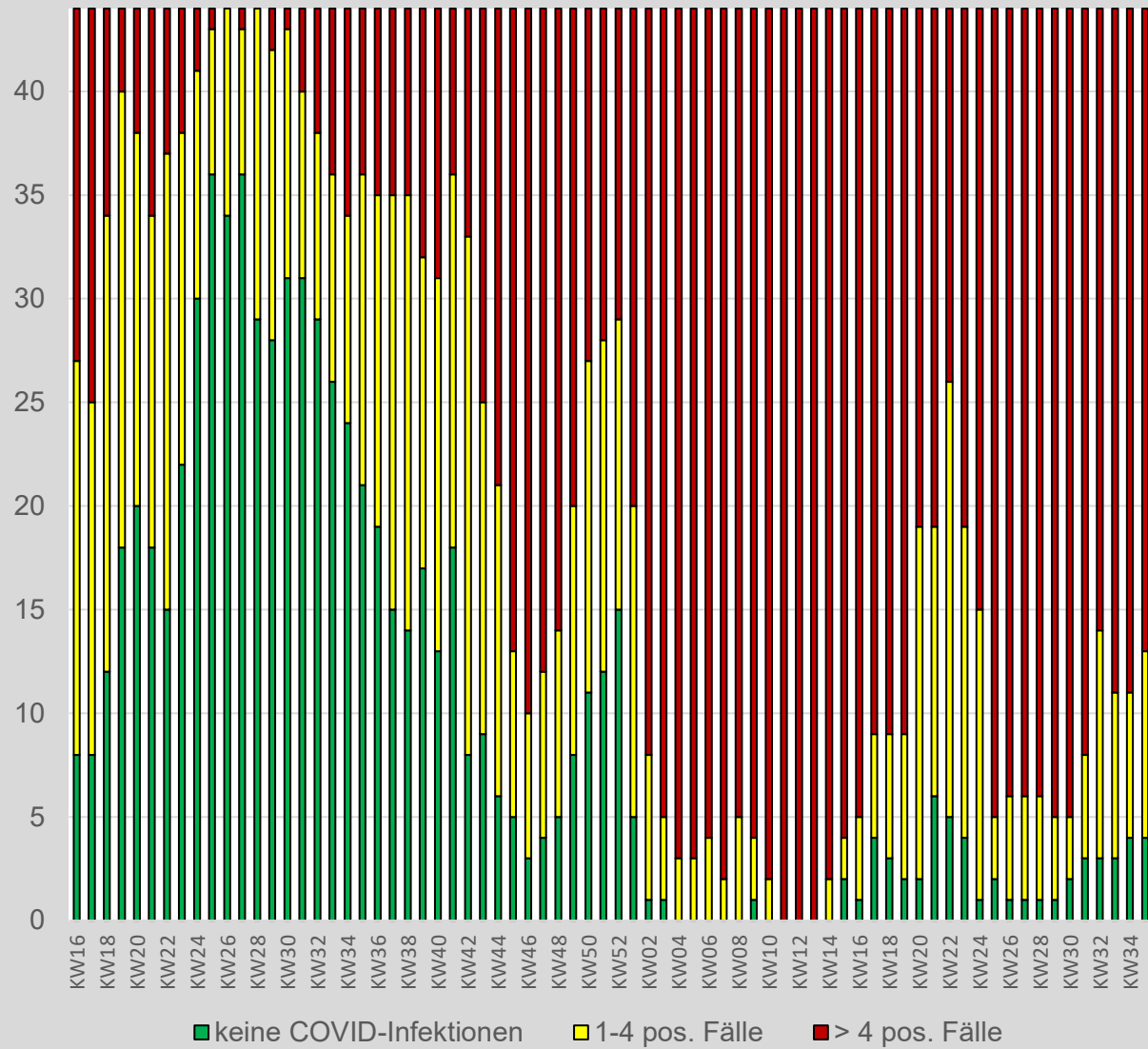
### Tendenz: gleich bleibend

- Die Zahl der positiv Getesteten ist um **6% gesunken** (KW34: um 6% gesunken)
  - Die 7-Tage-Inzidenz pro 100.000 EW ist um **7% gesunken** (KW34: um 2% gesunken)
  - In Summe gibt es **450 Neuinfektionen** (KW34 = 470), davon 243 in 7 Gemeinden
- >> ZIEL: auf "Herbstwelle" vorbereiten**

### Verteiler:

alle Bürgermeister und Gemeinden im Bezirk Gänserndorf  
 Bezirkshauptmannschaft Gänserndorf  
 Bezirksfeuerwehrkommando Gänserndorf  
 Bezirksleitung Rotes Kreuz Gänserndorf  
 Bezirkspolizeikommando Gänserndorf  
 Bezirksärztesprecher

**Gemeinden mit positiven COVID-19-Fällen**



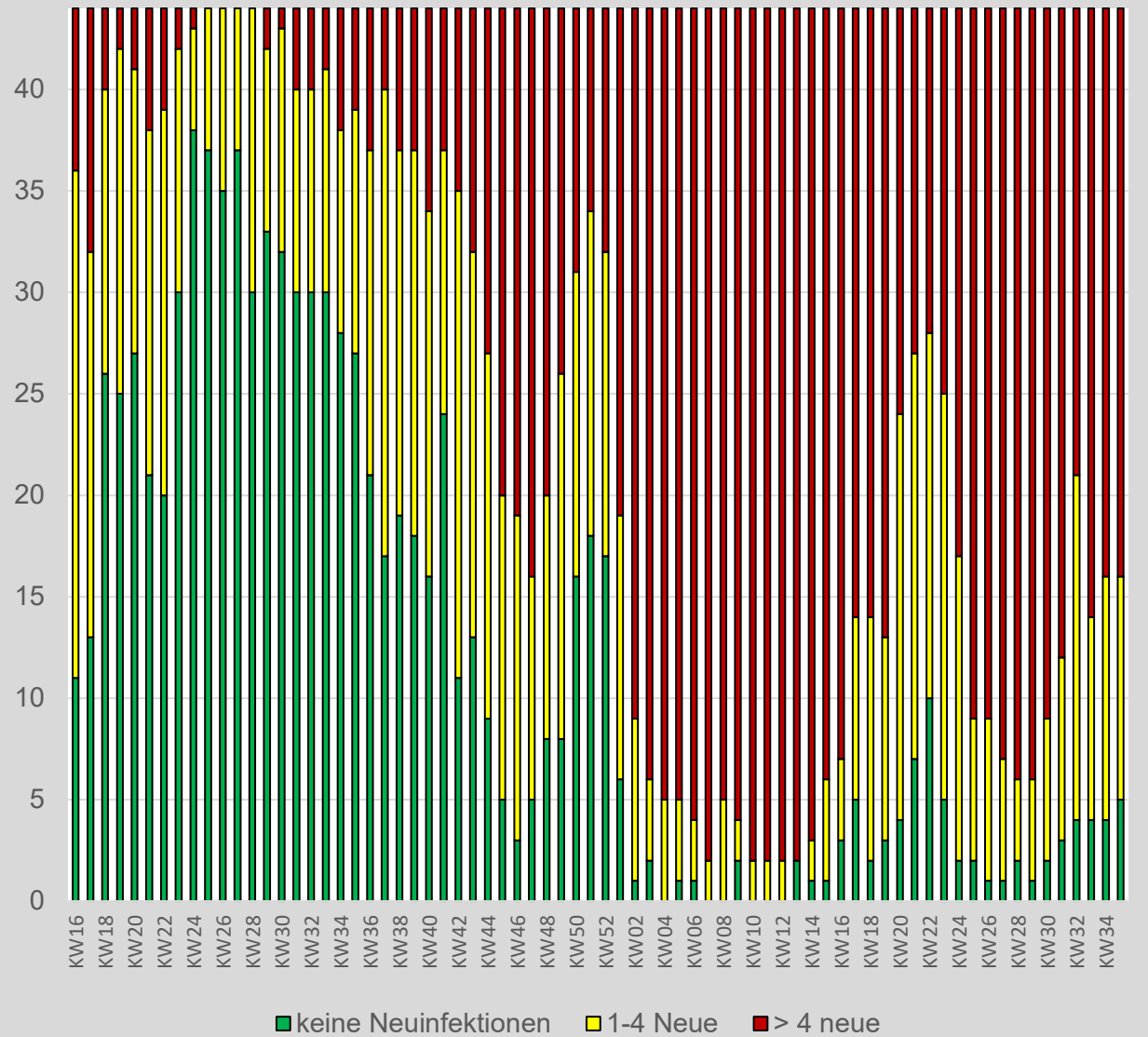
■ keine COVID-Infektionen   ■ 1-4 pos. Fälle   ■ > 4 pos. Fälle

**die Anzahl der positiven COVID-19 Fälle  
ist gesunken**

**die Anzahl der Gemeinden mit mehr als 4 positiven COVID-19 Fälle  
ist gesunken**

**die Anzahl der Gemeinden ohne COVID-19 Fälle  
ist gleich geblieben**

**Gemeinden mit Zuwachs von COVID-19-Fällen**



■ keine Neuinfektionen   ■ 1-4 Neue   ■ > 4 neue

**die Anzahl der Neuinfektionen  
ist gesunken**

**die Anzahl der Gemeinden mit mehr als 4 Neuinfektionen  
ist gleich geblieben**

**die Anzahl der Gemeinden ohne Neuinfektionen  
ist gestiegen**

# Information über COVID-19-Fälle im Bezirk Gänserndorf

Gemeinde	SARS-CoV2 Fälle (Stand: 01. September 2022)			
	Tagesstatistik	Gesamtübersicht		
	Aktuell Erkrankte	Genesen	Gestorben	Gesamt best. Fälle
Aderklaa	0	106	0	106
Andlersdorf	0	68	0	68
Angern an der March	16	1634	3	1653
Auersthal	14	1021	3	1038
Bad Pirawarth	7	956	1	964
Deutsch-Wagram	55	4902	12	4969
Drösing	4	534	4	542
Dürnkrut	12	1162	3	1177
Ebenthal	6	492	0	498
Eckartsau	6	621	3	630
Engelhartstetten	12	1080	1	1093
Gänserndorf	65	6133	30	6228
Glinzendorf	3	211	0	214
Groß-Enzersdorf	86	6250	7	6343
Groß-Schweinbarth	7	699	1	707
Großhofen	0	57	0	57
Haringsee	5	580	3	588
Hauskirchen	3	623	0	626
Hohenau an der March	13	1240	3	1256
Hohenrappersdorf	4	549	3	556
Jedenspeigen	11	547	0	558
Lasseesee	21	1458	2	1481
Leopoldsdorf im Marchfelde	17	1491	3	1511
Mannsdorf an der Donau	2	147	0	149
Marchegg	12	1295	2	1309
Markgrafneusiedl	9	454	0	463
Matzen-Raggendorf	10	1429	4	1443
Neusiedl an der Zaya	3	614	5	622
Obersiebenbrunn	20	841	2	863
Orth an der Donau	16	1191	6	1213
Palterndorf-Dobermannsdorf	1	660	4	665
Parbasdorf	0	90	0	90
Prottes	17	749	2	768
Raasdorf	2	389	2	393
Ringelsdorf-Niederabsdorf	14	536	2	552
Schönkirchen-Reyersdorf	21	1049	2	1072
Spannberg	15	487	0	502
Strasshof an der Nordbahn	65	6120	17	6202
Sulz im Weinviertel	9	616	3	628
Untersiebenbrunn	9	920	2	931
Velm-Götzendorf	4	339	1	344
Weiden an der March	8	492	3	503
Weikendorf	10	940	2	952
Zistersdorf	18	2774	33	2825
<b>Bezirkszahlen</b>	<b>632</b>	<b>54.546</b>	<b>174</b>	<b>55.352</b>

# Information über COVID-19-Fälle im Bezirk Gänserndorf

SARS-CoV2 Fälle (Stand: 01. September 2022)				
Werte <b>umgerechnet auf 100.000</b> Einwohner (Vergleichbarkeit)				
Gemeinde	Aktuell Erkrankte	Genesen	Gestorben	Gesamt best. Fälle
Aderklaa	0	53.534	0	53.534
Andlersdorf	0	53.547	0	53.547
Angern an der March	466	47.557	87	48.110
Auersthal	725	52.898	155	53.779
Bad Pirawarth	395	53.890	56	54.341
Deutsch-Wagram	610	54.356	133	55.099
Drösing	362	48.279	362	49.002
Dürnkrut	533	51.645	133	52.312
Ebenthal	664	54.486	0	55.150
Eckartsau	443	45.897	222	46.562
Engelhartstetten	573	51.602	48	52.223
Gänserndorf	549	51.834	254	52.637
Glinzendorf	912	64.136	0	65.048
Groß-Enzersdorf	733	53.237	60	54.029
Groß-Schweinbarth	533	53.233	76	53.843
Großhofen	0	53.773	0	53.773
Haringsee	427	49.575	256	50.259
Hauskirchen	234	48.558	0	48.792
Hohenau an der March	472	44.975	109	45.555
Hohenruppersdorf	423	58.094	317	58.835
Jedenspeigen	995	49.456	0	50.451
Lasseo	711	49.393	68	50.172
Leopoldsdorf im Marchfelde	588	51.542	104	52.233
Mannsdorf an der Donau	563	41.410	0	41.973
Marchegg	404	43.563	67	44.034
Markgrafneusiedl	1.009	50.894	0	51.903
Matzen-Raggendorf	359	51.308	144	51.811
Neusiedl an der Zaya	244	49.921	407	50.572
Obersiebenbrunn	1.143	48.054	114	49.311
Orth an der Donau	736	54.810	276	55.822
Palterndorf-Dobermannsdorf	75	49.216	298	49.589
Parbasdorf	0	52.021	0	52.021
Prottes	1.171	51.581	138	52.889
Raasdorf	301	58.492	301	59.094
Ringelsdorf-Niederabsdorf	1.134	43.433	162	44.730
Schönkirchen-Reyersdorf	1.059	52.896	101	54.056
Spannberg	1.520	49.339	0	50.859
Strasshof an der Nordbahn	586	55.212	153	55.952
Sulz im Weinviertel	749	51.289	250	52.288
Untersiebenbrunn	509	52.038	113	52.660
Velm-Götzendorf	523	44.312	131	44.965
Weiden an der March	812	49.948	305	51.065
Weikendorf	490	46.033	98	46.621
Zistersdorf	336	51.791	616	52.744
<b>Bezirk Gänserndorf</b>	<b>597</b>	<b>51.551</b>	<b>164</b>	<b>52.313</b>
<b>Niederösterreich</b>	<b>579</b>	<b>54.393</b>	<b>240</b>	<b>55.213</b>
<b>Österreich</b>	<b>588</b>	<b>54.775</b>	<b>231</b>	<b>55.594</b>

# Entwicklung der aktiven Fälle im Bezirk Gänserndorf

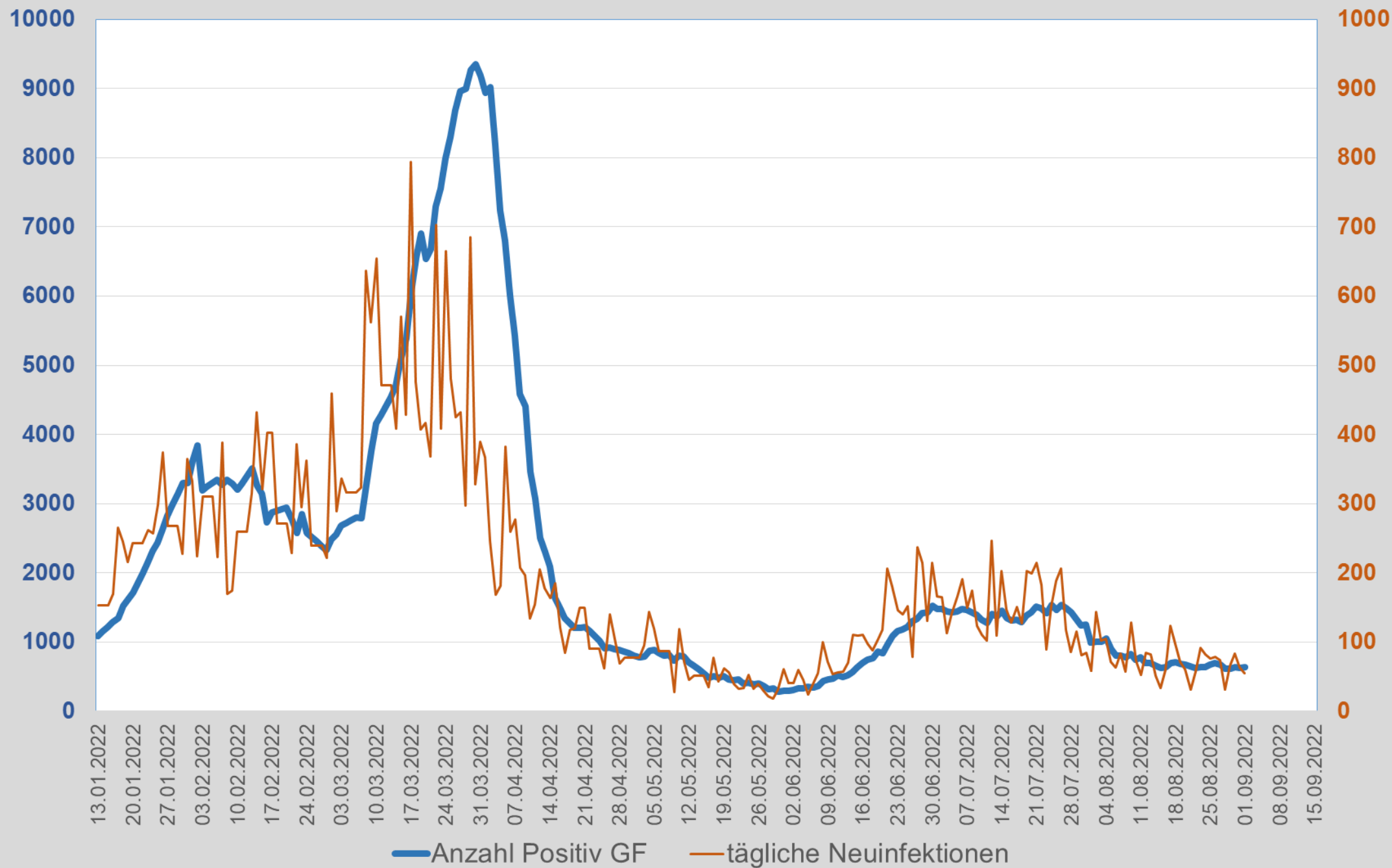
Gemeinde	02.09.2022	26.08.2022	19.08.2022	05.08.2022	05.08.2022	29.07.2022
Aderklaa	0	3	5	0	1	0
Andlersdorf	0	0	0	0	0	2
Angern an der March	16	16	27	34	44	46
Auersthal	14	17	8	9	10	17
Bad Pirawarth	7	6	16	24	16	15
Deutsch-Wagram	55	64	82	68	113	144
Drösing	4	10	10	7	7	6
Dürnkrut	12	15	12	17	28	33
Ebenthal	6	6	5	3	10	15
Eckartsau	6	7	9	12	14	10
Engelhartstetten	12	13	18	18	19	24
Gänserndorf	65	67	75	106	131	165
Glinzendorf	3	0	5	2	2	7
Groß-Enzersdorf	86	64	91	93	93	161
Groß-Schweinbarth	7	11	7	11	17	16
Großhofen	0	0	0	0	0	3
Haringsee	5	1	6	11	16	7
Hauskirchen	3	3	2	1	5	19
Hohenau an der March	13	7	13	22	38	48
Hohenruppersdorf	4	3	4	2	4	8
Jedenspeigen	11	8	6	3	5	10
Lasee	21	30	27	20	25	35
Leopoldsdorf im Marchfelde	17	33	27	17	20	35
Mannsdorf an der Donau	2	1	3	1	3	3
Marchegg	12	17	13	20	33	47
Markgrafneusiedl	9	8	4	6	8	9
Matzen - Raggendorf	10	22	21	9	19	53
Neusiedl an der Zaya	3	1	6	2	5	19
Obersiebenbrunn	20	11	18	17	8	21
Orth an der Donau	16	17	7	13	21	13
Palterndorf - Dobermannsdorf	1	9	4	3	8	5
Parbasdorf	0	0	0	1	0	0
Prottes	17	15	3	15	13	18
Raasdorf	2	5	5	4	5	6
Ringelsdorf - Niederabsdorf	14	10	11	8	4	11
Schönkirchen - Reyersdorf	21	22	21	25	25	33
Spannberg	15	8	4	5	13	20
Strasshof an der Nordbahn	65	77	86	109	145	185
Sulz im Weinviertel	9	6	11	4	13	17
Untersiebenbrunn	9	5	5	9	22	24
Velm - Götzendorf	4	9	9	5	8	16
Weiden an der March	8	3	2	6	14	9
Weikendorf	10	9	9	15	24	26
Zistersdorf	18	30	16	18	42	68
	<b>632</b>	<b>669</b>	<b>713</b>	<b>775</b>	<b>1.051</b>	<b>1.429</b>

## Neu-Infizierte in den letzten 7 Tagen im Bezirk Gänserndorf

Gemeinde	02.09.2022	26.08.2022	19.08.2022	05.08.2022	05.08.2022	29.07.2022
Aderklaa		1	5		1	
Andlersdorf						2
Angern an der March	11	11	19	22	34	35
Auersthal	9	13	6	10	8	10
Bad Pirawarth	7	3	10	17	9	13
Deutsch-Wagram	40	40	69	41	73	118
Drösing	4	7	8	2	6	2
Dürnkrut	7	13	9	10	15	22
Ebenthal	4	5	5	1	6	11
Eckartsau	3	5	9	8	11	8
Engelhartstetten	10	9	11	18	7	18
Gänserndorf	45	47	55	69	96	114
Glinzendorf	3		4	1	1	3
Groß-Enzersdorf	73	36	58	73	56	105
Groß-Schweinbarth	5	10	7	4	12	13
Großhofen						1
Haringsee	4	1	5	5	12	7
Hauskirchen	3	3	2	1	1	11
Hohenau an der March	10	6	5	18	28	32
Hohenruppersdorf	4	3	3	1	3	5
Jedenspeigen	9	5	6	2	2	8
Lasee	12	18	19	14	15	21
Leopoldsdorf im Marchfelde	9	23	25	14	12	25
Mannsdorf an der Donau	1	1	3	1	3	2
Marchegg	9	12	8	11	21	28
Markgrafneusiedl	5	5	3	4	7	7
Matzen - Raggendorf	5	15	20	7	12	36
Neusiedl an der Zaya	2	1	6	1	4	15
Obersiebenbrunn	17	8	8	14	5	12
Orth an der Donau	7	13	6	9	15	9
Palterndorf - Dobermannsdorf	2	6	4		7	2
Parbasdorf				1		
Prottes	8	15		10	11	13
Raasdorf		4	4	2	3	4
Ringelsdorf - Niederabsdorf	11	8	6	8	3	6
Schönkirchen - Reyersdorf	11	16	16	18	15	32
Spannberg	11	8	4	2	9	15
Strasshof an der Nordbahn	43	52	61	77	87	140
Sulz im Weinviertel	7	2	11	3	10	10
Untersiebenbrunn	8	4	4	4	10	20
Velm - Götzendorf	3	4	8	2	7	7
Weiden an der March	8	3	1	3	9	10
Weikendorf	7	7	7	7	15	18
Zistersdorf	13	27	13	12	21	44
	<b>450</b>	<b>470</b>	<b>533</b>	<b>527</b>	<b>682</b>	<b>1014</b>

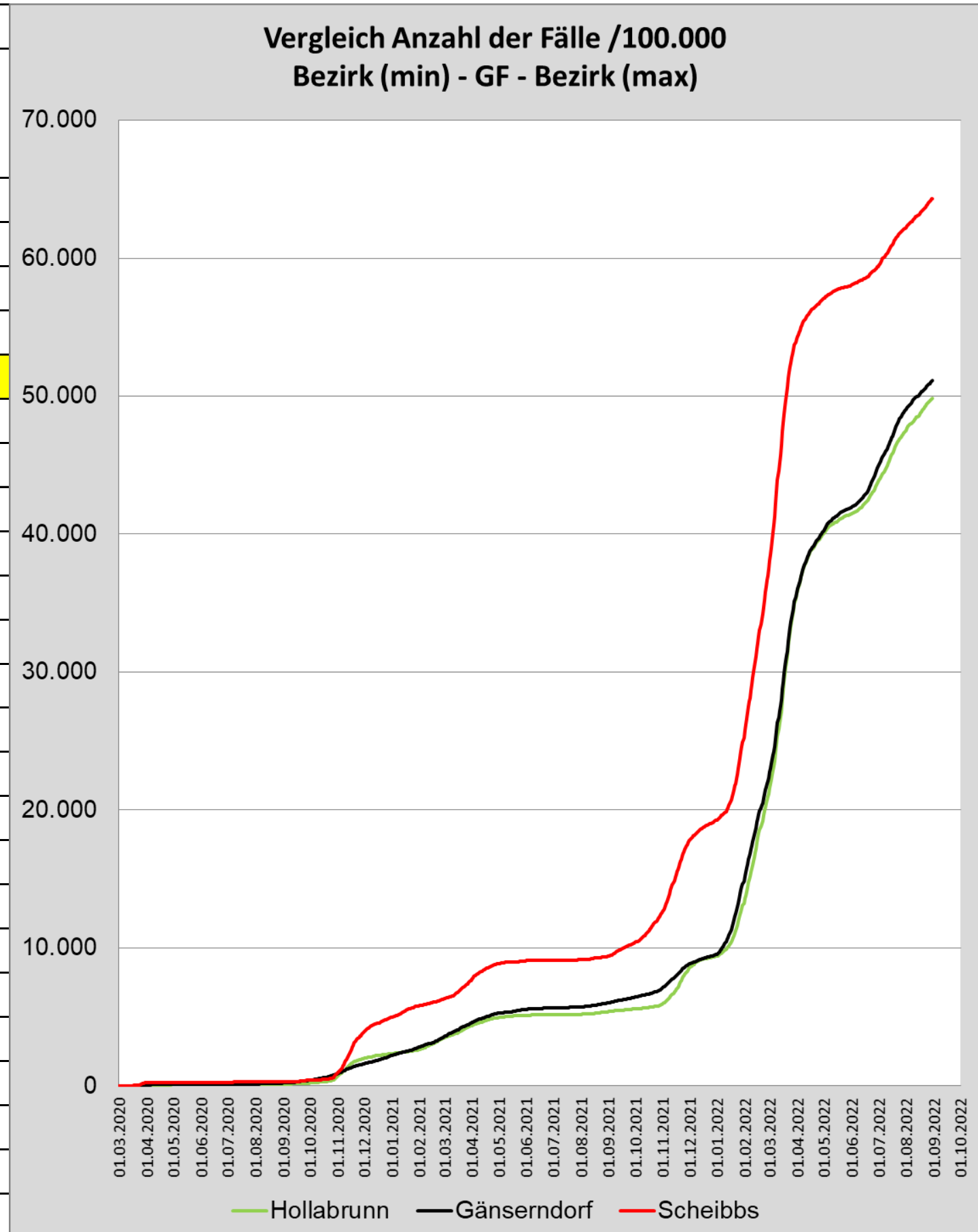
# täglicher Neuzugang im Bezirk Gänserndorf

## Entwicklung COVID-19 im Bezirk GF im Jahr 2022



## COVID-19 Analysen für den Bezirk Gänserndorf

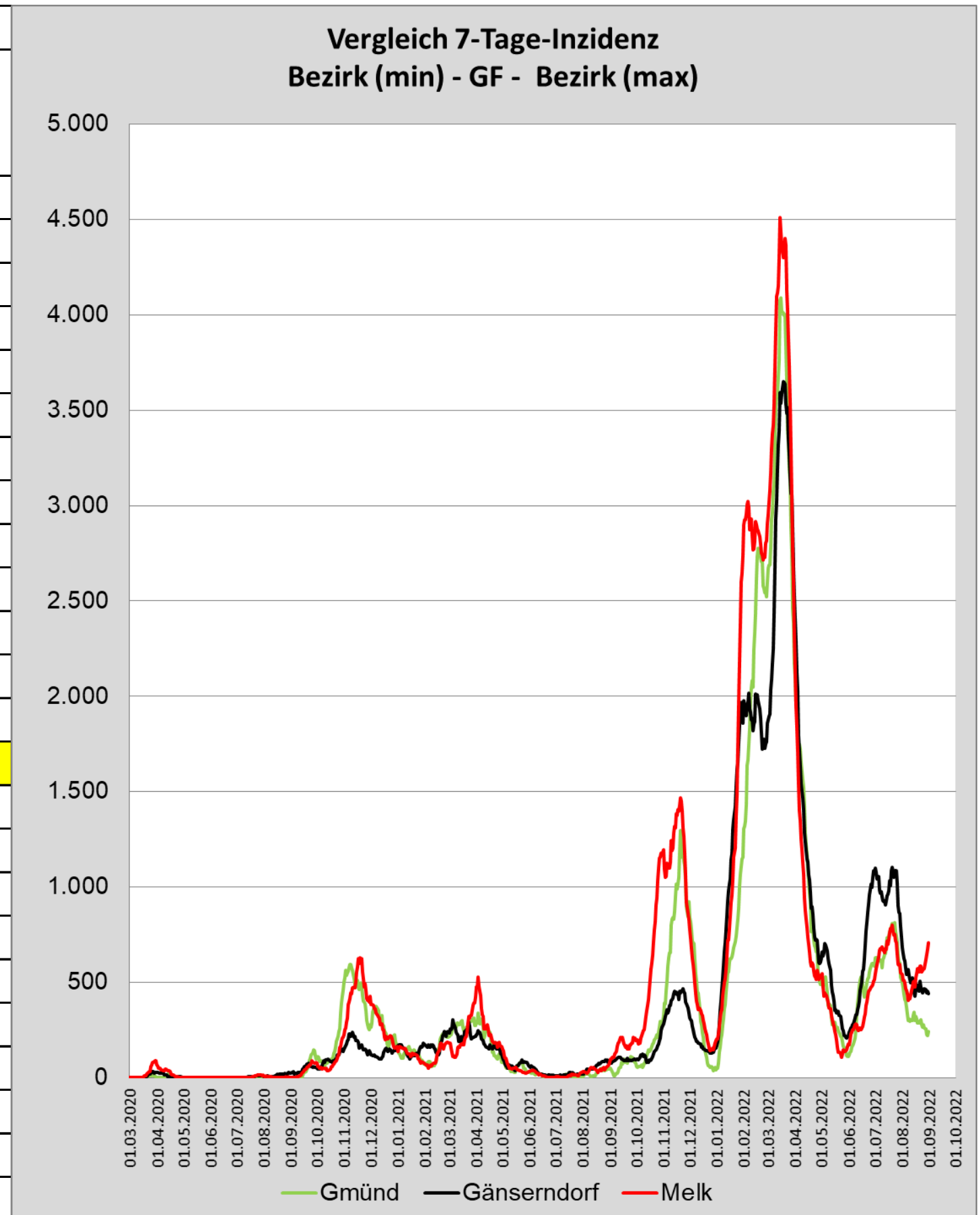
Sortiert nach "Anzahl Fälle pro 100.000 Einwohner"				
Bezirk	1.708.140	Anzahl Fälle Summe pro 100k	7 Tage Inzidenz Fälle pro 100k	Anzahl Tote Summe pro 100k
Hollabrunn	51.879	49.847	461	187
Horn	30.875	50.410	279	194
Krems an der Donau(Stadt)	24.930	50.481	341	293
Mistelbach	76.641	50.489	359	133
<b>Gänserndorf</b>	<b>107.504</b>	<b>51.116</b>	<b>439</b>	<b>170</b>
Tulln	107.723	51.354	432	195
Mödling	120.412	51.485	409	226
Korneuburg	92.442	51.538	444	154
Gmünd	36.152	52.213	241	423
Sankt Pölten(Stadt)	56.697	53.248	485	254
Waidhofen an der Thaya	25.644	53.474	511	281
Baden	148.765	53.569	331	222
Bruck an der Leitha	107.297	53.738	490	201
Neunkirchen	87.048	53.931	397	285
Wiener Neustadt(Stadt)	47.407	54.089	359	401
Krems(Land)	56.840	55.253	310	179
Wiener Neustadt(Land)	80.020	55.425	310	249
Sankt Pölten(Land)	133.497	55.877	482	238
Lilienfeld	25.491	58.409	326	443
Zwettl	41.757	60.028	357	201
Waidhofen an der Ybbs(Stadt)	11.187	60.865	581	366
Melk	78.779	62.157	707	390
Amstetten	117.442	64.148	484	263
Scheibbs	41.711	64.326	525	228



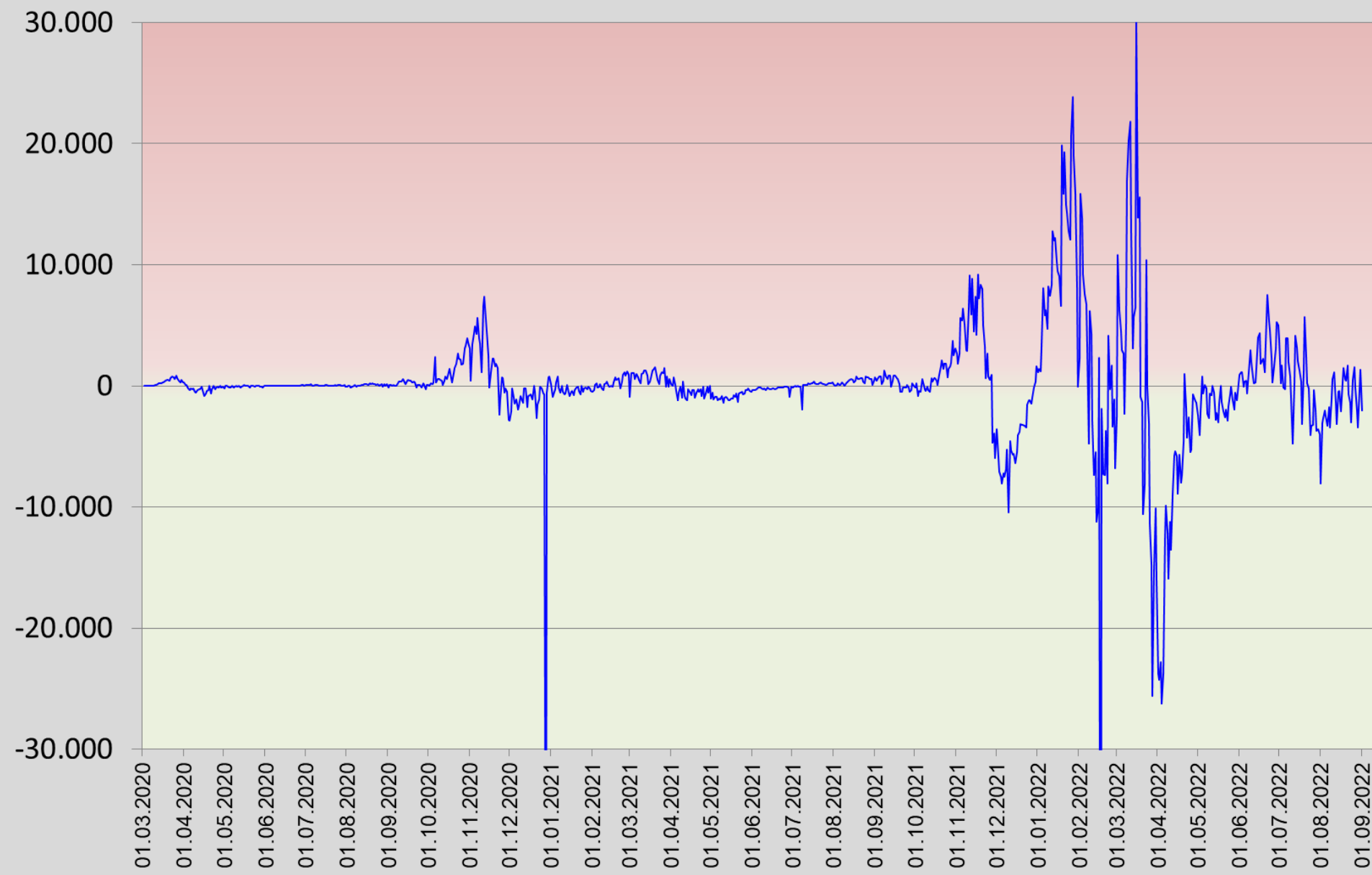


## COVID-19 Analysen für den Bezirk Gänserndorf

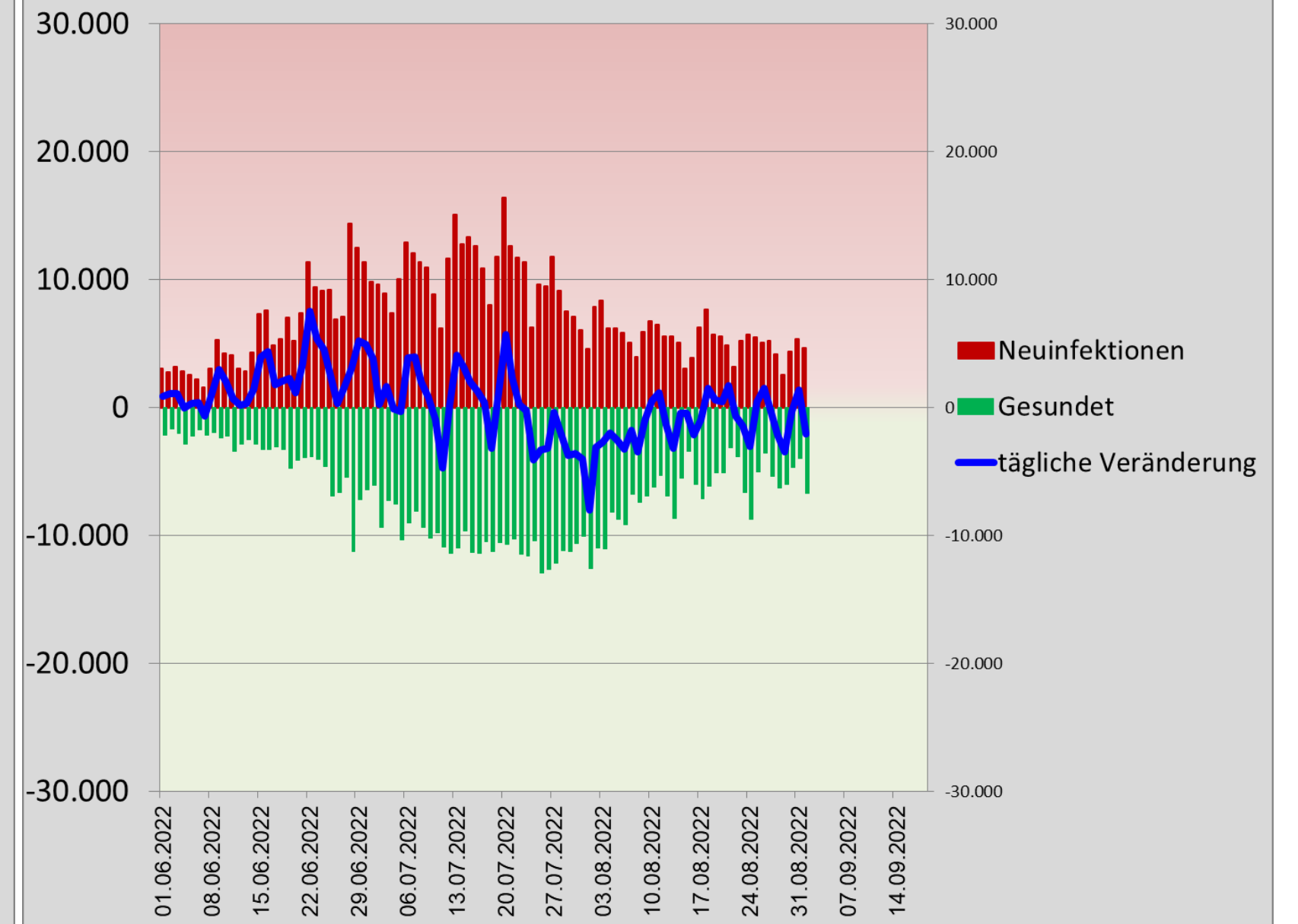
Sortiert nach "7 Tage Inzidenz"				
Bezirk	1.708.140	Anzahl Fälle Summe pro 100k	7 Tage Inzidenz Fälle pro 100k	Anzahl Tote Summe pro 100k
Gmünd	36.152	52.213	241	423
Horn	30.875	50.410	279	194
Krems(Land)	56.840	55.253	310	179
Wiener Neustadt(Land)	80.020	55.425	310	249
Lilienfeld	25.491	58.409	326	443
Baden	148.765	53.569	331	222
Krems an der Donau(Stadt)	24.930	50.481	341	293
Zwettl	41.757	60.028	357	201
Wiener Neustadt(Stadt)	47.407	54.089	359	401
Mistelbach	76.641	50.489	359	133
Neunkirchen	87.048	53.931	397	285
Mödling	120.412	51.485	409	226
Tulln	107.723	51.354	432	195
<b>Gänserndorf</b>	<b>107.504</b>	<b>51.116</b>	<b>439</b>	<b>170</b>
Korneuburg	92.442	51.538	444	154
Hollabrunn	51.879	49.847	461	187
Sankt Pölten(Land)	133.497	55.877	482	238
Amstetten	117.442	64.148	484	263
Sankt Pölten(Stadt)	56.697	53.248	485	254
Bruck an der Leitha	107.297	53.738	490	201
Waidhofen an der Thaya	25.644	53.474	511	281
Scheibbs	41.711	64.326	525	228
Waidhofen an der Ybbs(Stadt)	11.187	60.865	581	366
Melk	78.779	62.157	707	390



tägliche Veränderung der aktuell COVID-19 Infizierten (Ö)



tägliche Neuinfektionen / Gesundungen (Ö, seit 01.06)



## Impfrate Bezirk Gänserndorf

Gemeinde	Zertifikat		1. Teilimpfung		2. Teilimpfung		3. Teilimpfung		Auffrischung		Gesundet in den letzten 6 Monaten
Aderklaa	138	69,69%	172	86,87%	169	85,35%	136	80,47%	10	5,92%	70
Andlersdorf	95	74,81%	116	91,34%	113	88,98%	88	77,88%	7	6,19%	44
Angern an der March	2.281	66,39%	2.777	80,82%	2.736	79,63%	2.202	80,48%	151	5,52%	1.077
Auersthal	1.357	70,31%	1.624	84,14%	1.593	82,53%	1.291	81,04%	177	11,11%	676
Bad Pirawarth	1.211	68,26%	1.473	83,03%	1.435	80,89%	1.144	79,72%	128	8,92%	639
Deutsch-Wagram	5.794	64,25%	7.140	79,17%	6.968	77,26%	5.532	79,39%	549	7,88%	2.869
Drösing	772	69,80%	915	82,73%	893	80,74%	728	81,52%	74	8,29%	348
Dürnkrut	1.584	70,40%	1.884	83,73%	1.851	82,27%	1.526	82,44%	128	6,92%	838
Ebenthal	624	69,10%	751	83,17%	739	81,84%	588	79,57%	52	7,04%	317
Eckartsau	908	67,11%	1.081	79,89%	1.059	78,27%	858	81,02%	111	10,48%	385
Engelhartstetten	1.376	65,74%	1.650	78,84%	1.611	76,97%	1.309	81,25%	126	7,82%	665
Gänserndorf	7.454	63,00%	9.426	79,67%	9.174	77,54%	7.181	78,28%	620	6,76%	3.776
Glinzendorf	199	60,49%	267	81,16%	257	78,12%	185	71,98%	20	7,78%	108
Groß-Enzersdorf	7.906	67,34%	9.475	80,71%	9.268	78,94%	7.563	81,60%	965	10,41%	3.713
Groß-Schweinbarth	885	67,40%	1.055	80,34%	1.029	78,36%	834	81,05%	75	7,29%	421
Großhofen	62	58,49%	76	71,70%	74	69,81%	57	77,03%	2	2,70%	30
Haringsee	851	72,74%	981	83,85%	958	81,88%	824	86,01%	63	6,58%	366
Hauskirchen	842	65,63%	1.020	79,50%	1.006	78,41%	814	80,91%	90	8,95%	410
Hohenau an der March	1.814	65,79%	2.147	77,87%	2.116	76,75%	1.767	83,51%	233	11,01%	818
Hohenruppersdorf	630	66,67%	768	81,27%	749	79,26%	617	82,38%	59	7,88%	379
Jedenspeigen	860	77,76%	973	87,97%	961	86,89%	825	85,85%	83	8,64%	373
Lasseo	1.869	63,32%	2.332	79,00%	2.255	76,39%	1.807	80,13%	152	6,74%	927
Leopoldsdorf im Marchfelde	1.924	66,51%	2.310	79,85%	2.237	77,33%	1.848	82,61%	121	5,41%	993
Mannsdorf an der Donau	239	67,33%	287	80,85%	280	78,88%	227	81,07%	30	10,71%	92
Marchegg	1.908	64,18%	2.376	79,93%	2.314	77,84%	1.843	79,65%	136	5,88%	820
Markgrafneusiedl	639	71,63%	761	85,31%	746	83,63%	606	81,23%	50	6,70%	324
Matzen - Raggendorf	1.889	67,82%	2.296	82,44%	2.239	80,39%	1.788	79,86%	268	11,97%	961
Neusiedl an der Zaya	858	69,76%	1.034	84,07%	1.014	82,44%	824	81,26%	60	5,92%	441
Obersiebenbrunn	1.172	66,97%	1.419	81,08%	1.391	79,48%	1.133	81,45%	79	5,68%	496
Orth an der Donau	1.413	65,03%	1.774	81,64%	1.732	79,71%	1.363	78,70%	133	7,68%	742
Palterndorf - Dobermannsdorf	885	65,99%	1.086	80,98%	1.065	79,42%	850	79,81%	76	7,14%	427
Parbasdorf	124	71,67%	149	86,12%	148	85,55%	118	79,73%	12	8,11%	59
Prottes	973	67,01%	1.195	82,29%	1.168	80,44%	930	79,62%	86	7,36%	477
Raasdorf	430	64,66%	553	83,15%	531	79,84%	410	77,21%	26	4,90%	231
Ringelsdorf - Niederabsdorf	870	70,50%	1.024	82,98%	1.019	82,57%	834	81,84%	69	6,77%	390
Schönkirchen - Reyersdorf	1.329	67,02%	1.656	83,50%	1.627	82,04%	1.262	77,57%	169	10,39%	683
Spannberg	690	69,91%	831	84,19%	816	82,67%	671	82,23%	59	7,23%	321
Strasshof an der Nordbahn	6.897	62,22%	8.776	79,17%	8.518	76,85%	6.598	77,46%	539	6,33%	3.529
Sulz im Weinviertel	904	75,27%	1.045	87,01%	1.030	85,76%	877	85,15%	77	7,48%	427
Untersiebenbrunn	1.130	63,92%	1.405	79,47%	1.362	77,04%	1.092	80,18%	62	4,55%	493
Velm - Götzendorf	542	70,85%	653	85,36%	637	83,26%	531	83,36%	32	5,02%	265
Weiden an der March	666	67,61%	779	79,08%	769	78,07%	647	84,14%	44	5,72%	314
Weikendorf	1.312	64,25%	1.629	79,77%	1.593	78,01%	1.259	79,03%	135	8,47%	591
Zistersdorf	3.758	70,16%	4.523	84,45%	4.441	82,91%	3.600	81,06%	213	4,80%	1.768
<b>BEZIRK GÄNSERNDORF</b>	<b>70.064</b>	<b>66,22%</b>	<b>85.664</b>	<b>80,96%</b>	<b>83.691</b>	<b>79,10%</b>	<b>67.187</b>	<b>80,28%</b>	<b>6.351</b>	<b>6,00%</b>	<b>34.093</b>
<b>Veränderung zur Vorwoche</b>	<b>-418</b>	<b>-0,40%</b>	<b>15</b>	<b>0,01%</b>	<b>22</b>	<b>0,02%</b>	<b>217</b>	<b>0,24%</b>	<b>1.054</b>		<b>-1.884</b>
<b>kleinster Wert</b>		<b>58,49%</b>		<b>71,70%</b>		<b>69,81%</b>		<b>71,98%</b>		<b>2,70%</b>	
<b>größter Wert</b>		<b>77,76%</b>		<b>91,34%</b>		<b>88,98%</b>		<b>86,01%</b>		<b>11,97%</b>	
<b>was fehlt auf 80%</b>	<b>14.583</b>				<b>956</b>		<b>17.460</b>				