



## Lagebericht COVID-19 im Bezirk Gänserndorf

Stand 26.08.2022

Quelle: AGES (Download-Bereich)

Bearbeiter: Alfons Weiss, Mobil: 0676 679 8131

Diese Lagedarstellung bietet den Gebietskörperschaften und Einsatzorganisationen des Bezirkes Gänserndorf einen Überblick über den aktuellen Stand und die Entwicklung der COVID-19 Fälle als Basis für deren Entscheidungsfindung.

Zusätzliche Informationen, Hinweise auf Gesetze und Verordnungen sowie darauf aufbauende Handlungs-Empfehlungen werden wöchentlich (jeden Donnerstag) von der BH Gänserndorf versendet.

### Zusammenfassung:

	KW34	KW33	KW32
Gesamtzahl der bestätigten COVID-19 Fälle im Bezirk Gänserndorf	54.902	54.432	53.899
Aktuelle Zahl der positiv getesteten Personen mit Bescheid (25.08.2022)	669	713	775
Sieben-Tage-Inzidenz 25.08.2022)	471	481	537
Gemeinden ohne Neuinfektionen	4	4	4
Gemeinden mit 4 oder weniger Neuinfektionen	12	10	17
Gemeinden mit mehr als 4 Neuinfektionen	28	30	23
Gemeinden mit 0 Fällen	4	3	3
Gemeinden mit fallender Tendenz	17	21	32
Gemeinden mit gleichbleibenden Zahlen	5	1	4
Gemeinden mit steigender Tendenz	18	19	5

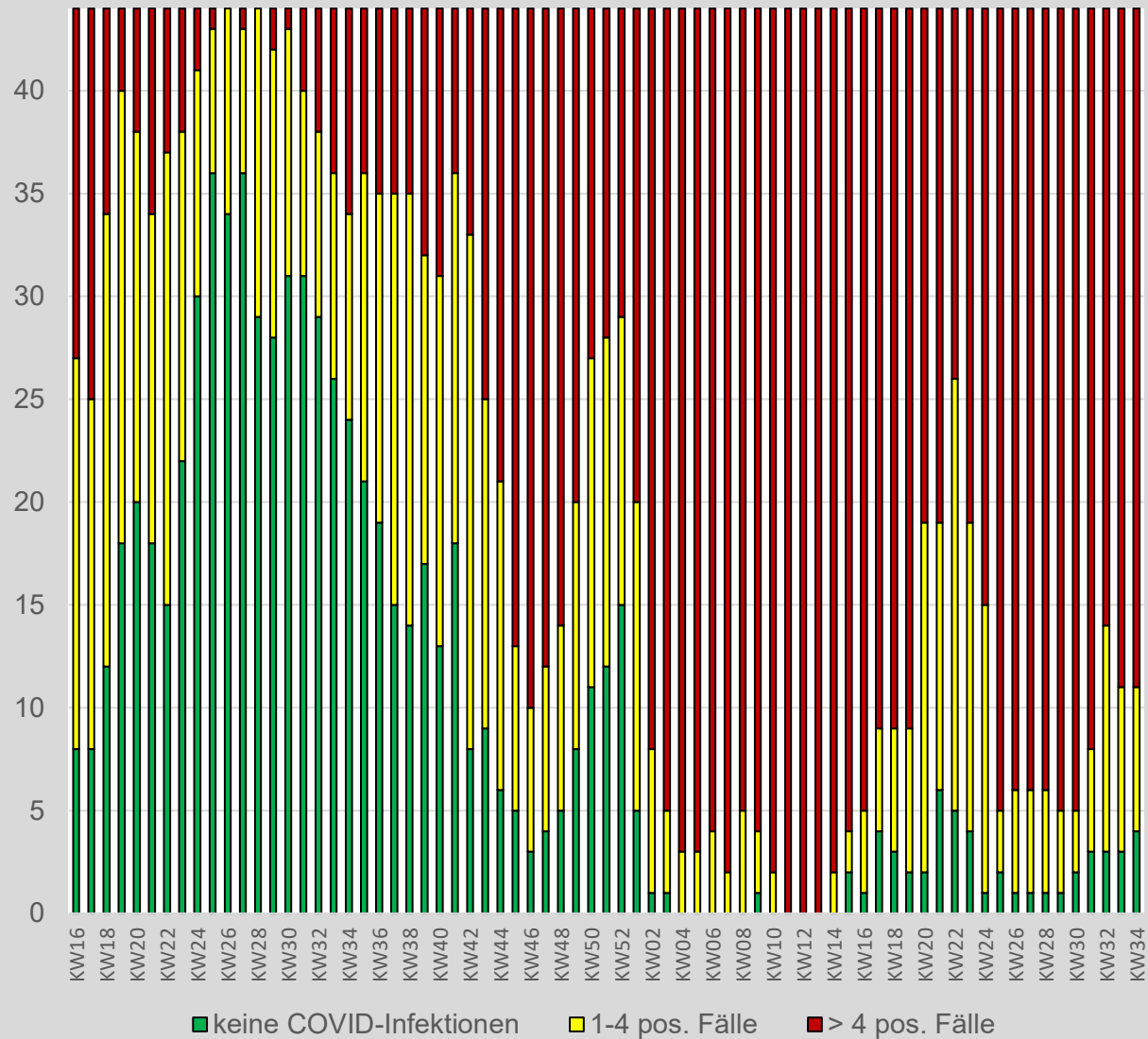
### Tendenz: gleich bleibend

- Die Zahl der positiv Getesteten ist um **6% gesunken** (KW33: um 8% gesunken)
  - Die 7-Tage-Inzidenz pro 100.000 EW ist um **2% gesunken** (KW33: um 10% gesunken)
  - In Summe gibt es **470 Neuinfektionen** (KW33 = 533), davon 243 in 7 Gemeinden
- >> **ZIEL: auf "Herbstwelle" vorbereiten**

### Verteiler:

alle Bürgermeister und Gemeinden im Bezirk Gänserndorf  
Bezirkshauptmannschaft Gänserndorf  
Bezirksfeuerwehrkommando Gänserndorf  
Bezirksleitung Rotes Kreuz Gänserndorf  
Bezirkspolizeikommando Gänserndorf  
Bezirksärztesprecher

**Gemeinden mit positiven COVID-19-Fällen**

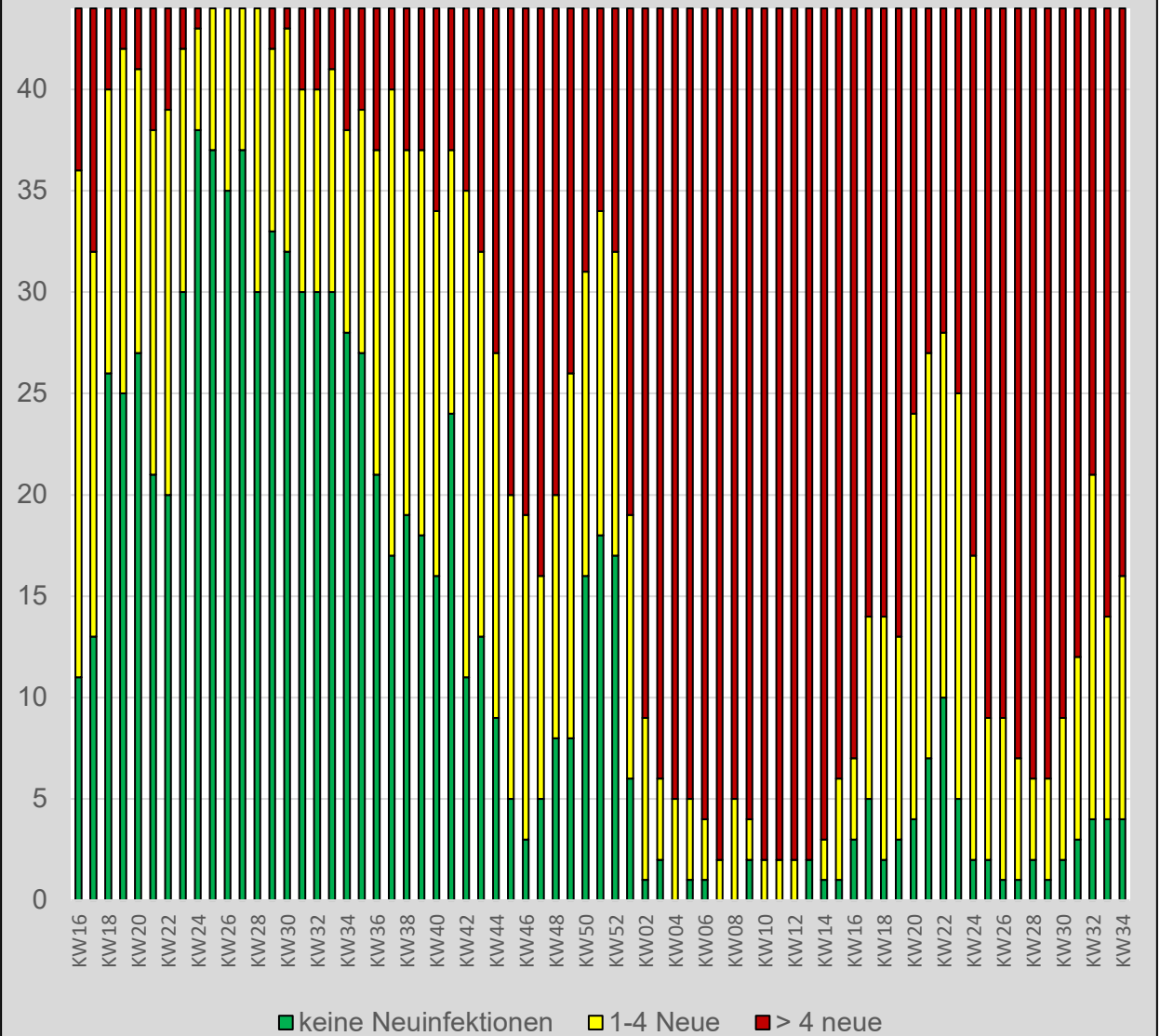


**die Anzahl der positiven COVID-19 Fälle  
ist gesunken**

**die Anzahl der Gemeinden mit mehr als 4 positiven COVID-19 Fälle  
ist gleich geblieben**

**die Anzahl der Gemeinden ohne COVID-19 Fälle  
ist gestiegen**

**Gemeinden mit Zuwachs von COVID-19-Fällen**



**die Anzahl der Neuinfektionen  
ist gesunken**

**die Anzahl der Gemeinden mit mehr als 4 Neuinfektionen  
ist gesunken**

**die Anzahl der Gemeinden ohne Neuinfektionen  
ist gleich geblieben**

# Information über COVID-19-Fälle im Bezirk Gänserndorf

Gemeinde	SARS-CoV2 Fälle (Stand: 25. August 2022)			
	Tagesstatistik	Gesamtübersicht		
	Aktuell Erkrankte	Genesen	Gestorben	Gesamt best. Fälle
Aderklaa	3	103	0	106
Andlersdorf	0	68	0	68
Angern an der March	16	1623	3	1642
Auersthal	17	1009	3	1029
Bad Pirawarth	6	950	1	957
Deutsch-Wagram	64	4853	12	4929
Drösing	10	524	4	538
Dürnkrut	15	1152	3	1170
Ebenthal	6	488	0	494
Eckartsau	7	617	3	627
Engelhartstetten	13	1069	1	1083
Gänserndorf	67	6087	29	6183
Glinzendorf	0	211	0	211
Groß-Enzersdorf	64	6199	7	6270
Groß-Schweinbarth	11	690	1	702
Großhofen	0	57	0	57
Haringsee	1	580	3	584
Hauskirchen	3	620	0	623
Hohenau an der March	7	1236	3	1246
Hohenrappersdorf	3	546	3	552
Jedenspeigen	8	541	0	549
Lasseesee	30	1437	2	1469
Leopoldsdorf im Marchfelde	33	1466	3	1502
Mannsdorf an der Donau	1	147	0	148
Marchegg	17	1281	2	1300
Markgrafneusiedl	8	450	0	458
Matzen-Raggendorf	22	1412	4	1438
Neusiedl an der Zaya	1	614	5	620
Obersiebenbrunn	11	833	2	846
Orth an der Donau	17	1183	6	1206
Palterndorf-Dobermannsdorf	9	650	4	663
Parbasdorf	0	90	0	90
Prottes	15	743	2	760
Raasdorf	5	386	2	393
Ringelsdorf-Niederabsdorf	10	529	2	541
Schönkirchen-Reyersdorf	22	1037	2	1061
Spannberg	8	483	0	491
Strasshof an der Nordbahn	77	6065	17	6159
Sulz im Weinviertel	6	612	3	621
Untersiebenbrunn	5	916	2	923
Velm-Götzendorf	9	331	1	341
Weiden an der March	3	489	3	495
Weikendorf	9	934	2	945
Zistersdorf	30	2749	33	2812
<b>Bezirkszahlen</b>	<b>669</b>	<b>54.060</b>	<b>173</b>	<b>54.902</b>

# Information über COVID-19-Fälle im Bezirk Gänserndorf

SARS-CoV2 Fälle (Stand: 25. August 2022)

**Werte umgerechnet auf 100.000 Einwohner (Vergleichbarkeit)**

Gemeinde	Aktuell Erkrankte	Genesen	Gestorben	Gesamt best. Fälle
Aderklaa	1.515	52.018	0	53.534
Andlersdorf	0	53.547	0	53.547
Angern an der March	466	47.237	87	47.790
Auersthal	881	52.277	155	53.313
Bad Pirawarth	338	53.552	56	53.946
Deutsch-Wagram	710	53.812	133	54.655
Drösing	904	47.375	362	48.641
Dürnkrut	667	51.201	133	52.001
Ebenthal	664	54.043	0	54.707
Eckartsau	517	45.601	222	46.340
Engelhartstetten	621	51.076	48	51.745
Gänserndorf	566	51.445	245	52.257
Glinzendorf	0	64.136	0	64.136
Groß-Enzersdorf	545	52.803	60	53.407
Groß-Schweinbarth	838	52.548	76	53.462
Großhofen	0	53.773	0	53.773
Haringsee	85	49.575	256	49.917
Hauskirchen	234	48.324	0	48.558
Hohenau an der March	254	44.830	109	45.192
Hohenruppersdorf	317	57.777	317	58.412
Jedenspeigen	723	48.914	0	49.637
Lasseo	1.016	48.682	68	49.766
Leopoldsdorf im Marchfelde	1.141	50.677	104	51.922
Mannsdorf an der Donau	282	41.410	0	41.691
Marchegg	572	43.092	67	43.731
Markgrafneusiedl	897	50.446	0	51.343
Matzen-Raggendorf	790	50.698	144	51.631
Neusiedl an der Zaya	81	49.921	407	50.409
Obersiebenbrunn	629	47.597	114	48.340
Orth an der Donau	782	54.442	276	55.500
Palterndorf-Dobermannsdorf	671	48.470	298	49.440
Parbasdorf	0	52.021	0	52.021
Prottes	1.033	51.167	138	52.338
Raasdorf	752	58.041	301	59.094
Ringelsdorf-Niederabsdorf	810	42.866	162	43.838
Schönkirchen-Reyersdorf	1.109	52.291	101	53.501
Spannberg	811	48.934	0	49.745
Strasshof an der Nordbahn	695	54.716	153	55.564
Sulz im Weinviertel	500	50.956	250	51.705
Untersiebenbrunn	283	51.812	113	52.208
Velm-Götzendorf	1.176	43.266	131	44.573
Weiden an der March	305	49.643	305	50.252
Weikendorf	441	45.739	98	46.278
Zistersdorf	560	51.325	616	52.501
<b>Bezirk Gänserndorf</b>	<b>632</b>	<b>51.092</b>	<b>164</b>	<b>51.888</b>
<b>Niederösterreich</b>	<b>627</b>	<b>53.952</b>	<b>239</b>	<b>54.819</b>
<b>Österreich</b>	<b>646</b>	<b>54.365</b>	<b>231</b>	<b>55.243</b>

# Entwicklung der aktiven Fälle im Bezirk Gänserndorf

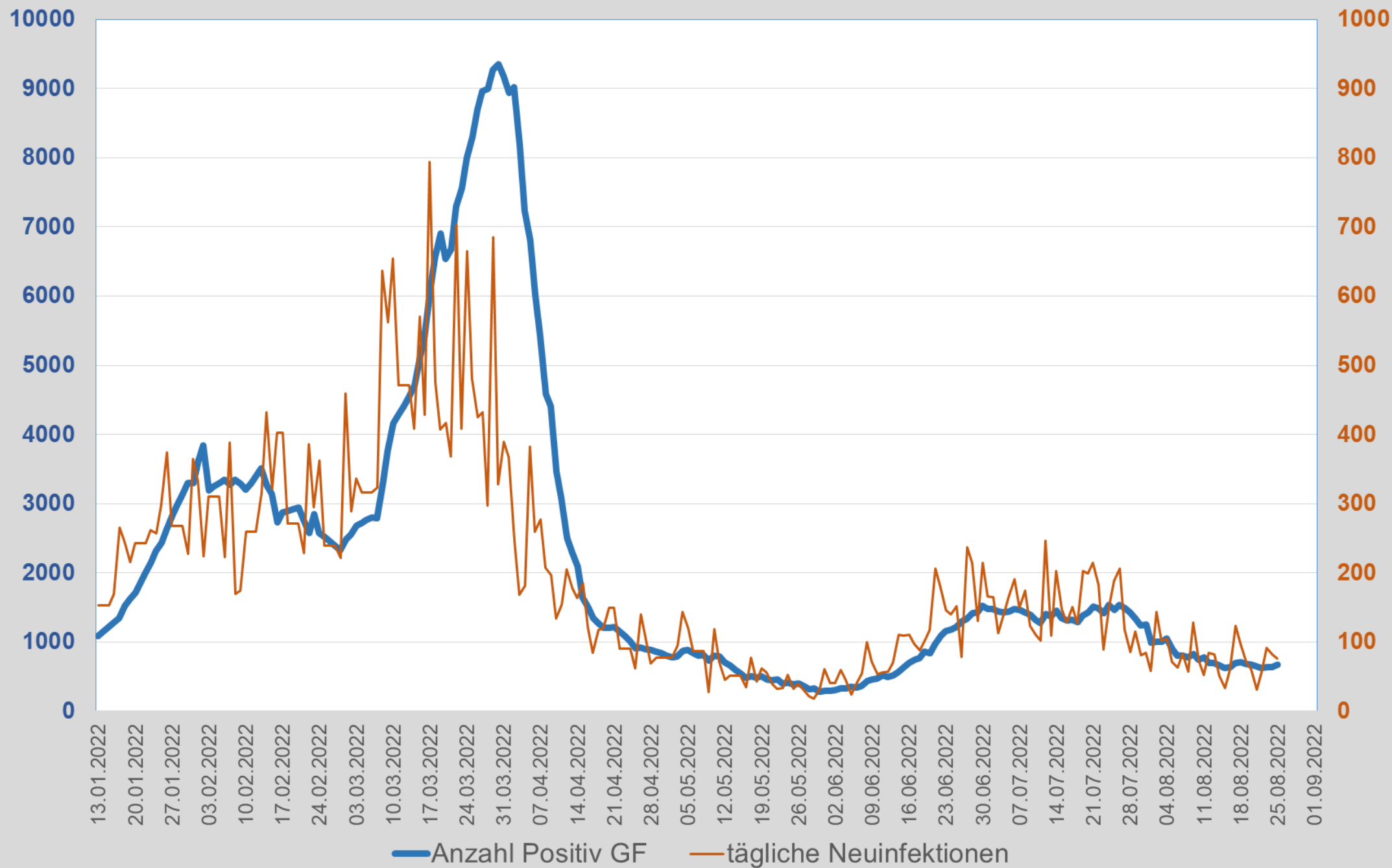
Gemeinde	26.08.2022	19.08.2022	05.08.2022	05.08.2022	29.07.2022	22.07.2022
Aderklaa	3	5	0	1	0	2
Andlersdorf	0	0	0	0	2	1
Angern an der March	16	27	34	44	46	52
Auersthal	17	8	9	10	17	20
Bad Pirawarth	6	16	24	16	15	12
Deutsch-Wagram	64	82	68	113	144	145
Drösing	10	10	7	7	6	14
Dürnkrut	15	12	17	28	33	32
Ebenthal	6	5	3	10	15	14
Eckartsau	7	9	12	14	10	10
Engelhartstetten	13	18	18	19	24	17
Gänserndorf	67	75	106	131	165	187
Glinzendorf	0	5	2	2	7	5
Groß-Enzersdorf	64	91	93	93	161	168
Groß-Schweinbarth	11	7	11	17	16	20
Großhofen	0	0	0	0	3	2
Haringsee	1	6	11	16	7	18
Hauskirchen	3	2	1	5	19	19
Hohenau an der March	7	13	22	38	48	64
Hohenruppersdorf	3	4	2	4	8	11
Jedenspeigen	8	6	3	5	10	13
Lasee	30	27	20	25	35	35
Leopoldsdorf im Marchfelde	33	27	17	20	35	34
Mannsdorf an der Donau	1	3	1	3	3	2
Marchegg	17	13	20	33	47	40
Markgrafneusiedl	8	4	6	8	9	11
Matzen - Raggendorf	22	21	9	19	53	46
Neusiedl an der Zaya	1	6	2	5	19	36
Obersiebenbrunn	11	18	17	8	21	22
Orth an der Donau	17	7	13	21	13	38
Palterndorf - Dobermannsdorf	9	4	3	8	5	11
Parbasdorf	0	0	1	0	0	0
Prottes	15	3	15	13	18	18
Raasdorf	5	5	4	5	6	9
Ringelsdorf - Niederabsdorf	10	11	8	4	11	22
Schönkirchen - Reyersdorf	22	21	25	25	33	23
Spannberg	8	4	5	13	20	25
Strasshof an der Nordbahn	77	86	109	145	185	167
Sulz im Weinviertel	6	11	4	13	17	20
Untersiebenbrunn	5	5	9	22	24	16
Velm - Götzendorf	9	9	5	8	16	17
Weiden an der March	3	2	6	14	9	15
Weikendorf	9	9	15	24	26	21
Zistersdorf	30	16	18	42	68	61
	<b>669</b>	<b>713</b>	<b>775</b>	<b>1.051</b>	<b>1.429</b>	<b>1.515</b>

## Neu-Infizierte in den letzten 7 Tagen im Bezirk Gänserndorf

Gemeinde	26.08.2022	19.08.2022	05.08.2022	05.08.2022	29.07.2022	22.07.2022
Aderklaa	1	5		1		2
Andlersdorf					2	1
Angern an der March	11	19	22	34	35	38
Auersthal	13	6	10	8	10	15
Bad Pirawarth	3	10	17	9	13	9
Deutsch-Wagram	40	69	41	73	118	116
Drösing	7	8	2	6	2	11
Dürnkrut	13	9	10	15	22	24
Ebenthal	5	5	1	6	11	10
Eckartsau	5	9	8	11	8	7
Engelhartstetten	9	11	18	7	18	16
Gänserndorf	47	55	69	96	114	145
Glinzendorf		4	1	1	3	5
Groß-Enzersdorf	36	58	73	56	105	137
Groß-Schweinbarth	10	7	4	12	13	9
Großhofen					1	2
Haringsee	1	5	5	12	7	13
Hauskirchen	3	2	1	1	11	15
Hohenau an der March	6	5	18	28	32	42
Hohenruppersdorf	3	3	1	3	5	7
Jedenspeigen	5	6	2	2	8	10
Lasee	18	19	14	15	21	25
Leopoldsdorf im Marchfelde	23	25	14	12	25	22
Mannsdorf an der Donau	1	3	1	3	2	2
Marchegg	12	8	11	21	28	36
Markgrafneusiedl	5	3	4	7	7	3
Matzen - Raggendorf	15	20	7	12	36	38
Neusiedl an der Zaya	1	6	1	4	15	23
Obersiebenbrunn	8	8	14	5	12	18
Orth an der Donau	13	6	9	15	9	27
Palterndorf - Dobermannsdorf	6	4		7	2	11
Parbasdorf			1			
Prottes	15		10	11	13	13
Raasdorf	4	4	2	3	4	6
Ringelsdorf - Niederabsdorf	8	6	8	3	6	17
Schönkirchen - Reyersdorf	16	16	18	15	32	17
Spannberg	8	4	2	9	15	20
Strasshof an der Nordbahn	52	61	77	87	140	143
Sulz im Weinviertel	2	11	3	10	10	10
Untersiebenbrunn	4	4	4	10	20	15
Velm - Götzendorf	4	8	2	7	7	13
Weiden an der March	3	1	3	9	10	9
Weikendorf	7	7	7	15	18	18
Zistersdorf	27	13	12	21	44	48
	470	533	527	682	1014	1168

# täglicher Neuzugang im Bezirk Gänserndorf

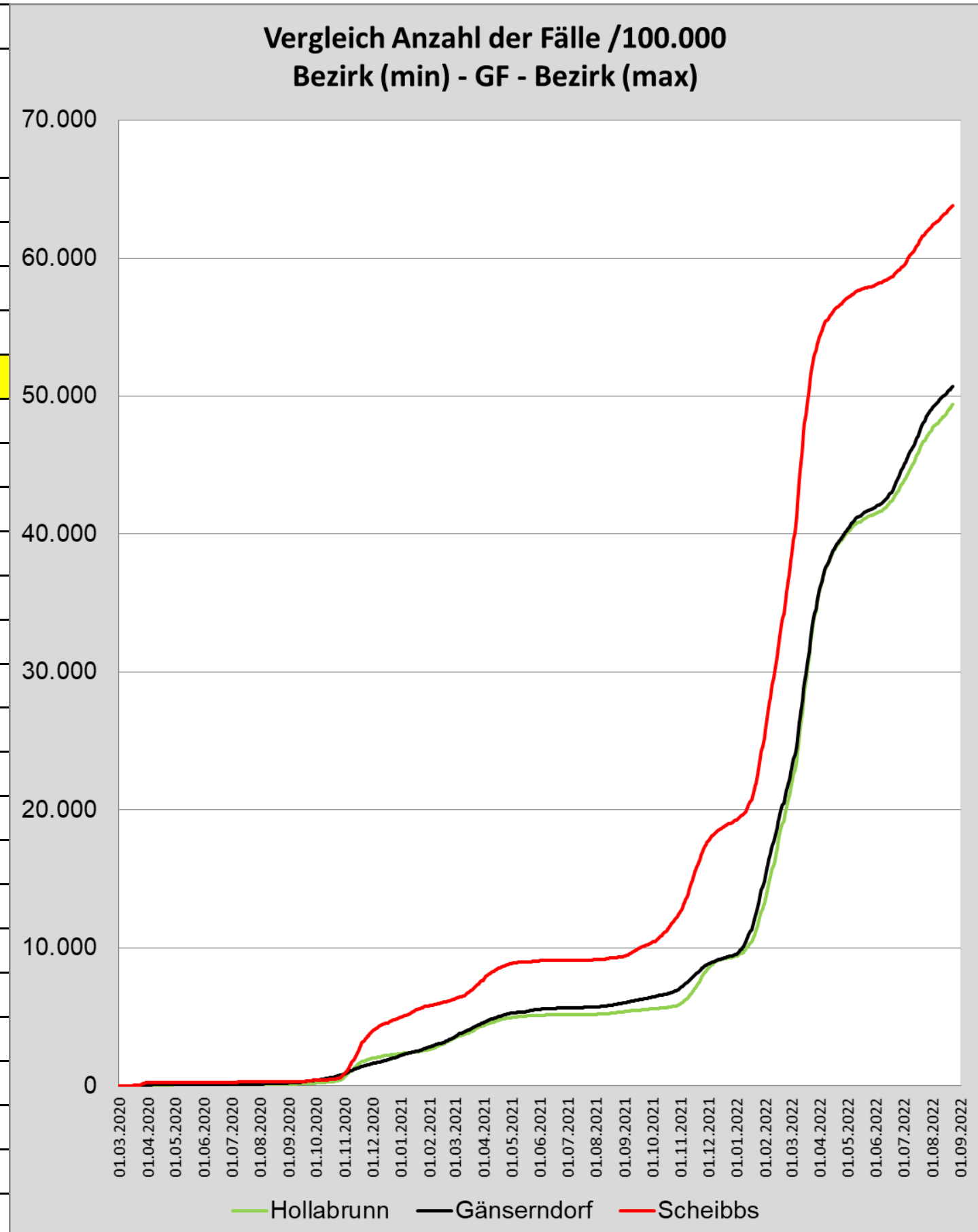
## Entwicklung COVID-19 im Bezirk GF im Jahr 2022





## COVID-19 Analysen für den Bezirk Gänserndorf

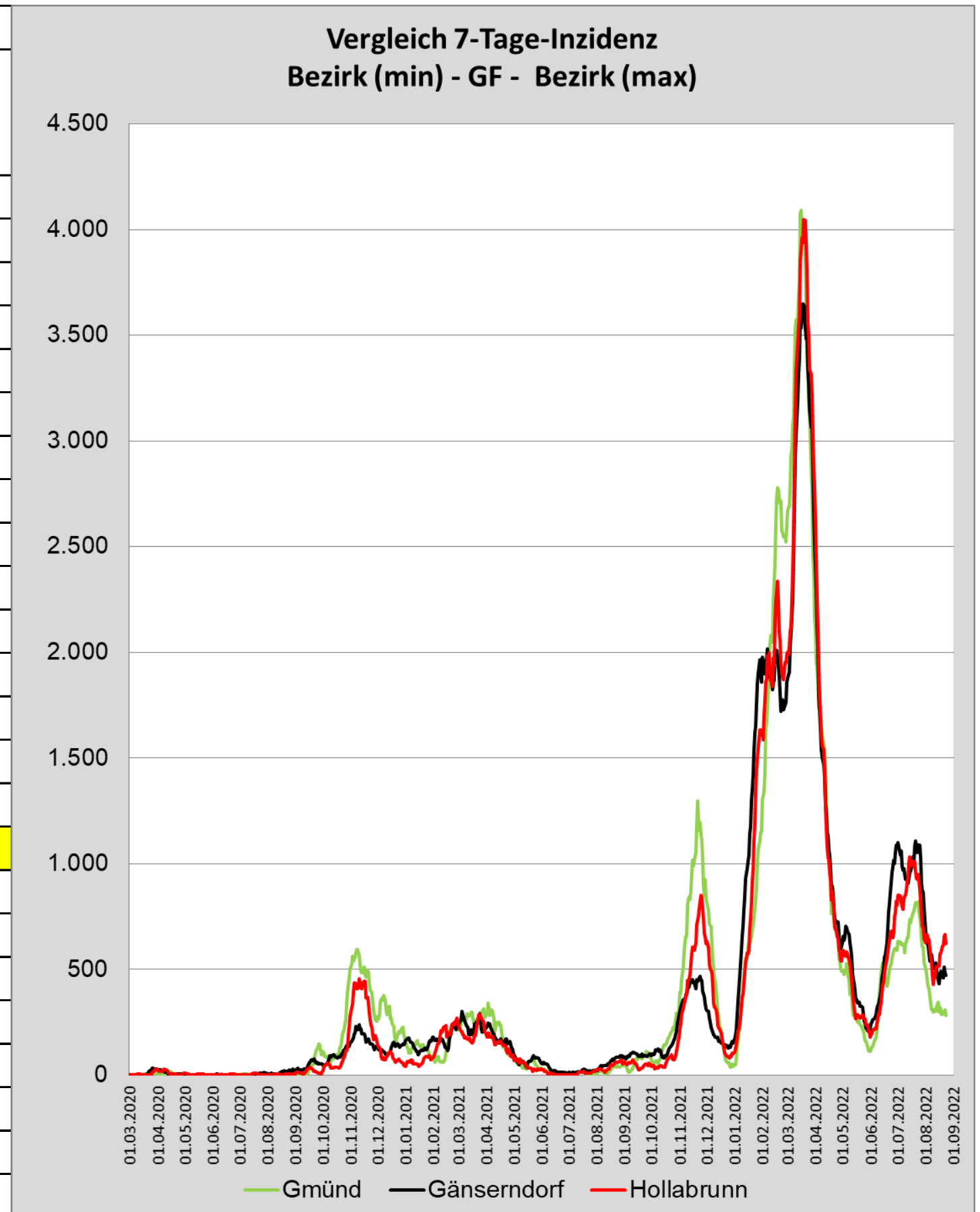
Sortiert nach "Anzahl Fälle pro 100.000 Einwohner"				
Bezirk	1.708.140	Anzahl Fälle Summe pro 100k	7 Tage Inzidenz Fälle pro 100k	Anzahl Tote Summe pro 100k
Hollabrunn	51.879	49.405	621	185
Horn	30.875	50.147	291	194
Krems an der Donau(Stadt)	24.930	50.160	325	293
Mistelbach	76.641	50.189	427	133
<b>Gänserndorf</b>	<b>107.504</b>	<b>50.704</b>	<b>471</b>	<b>169</b>
Tulln	107.723	50.968	542	192
Mödling	120.412	51.097	443	225
Korneuburg	92.442	51.142	546	154
Gmünd	36.152	51.994	279	423
Sankt Pölten(Stadt)	56.697	52.821	492	254
Waidhofen an der Thaya	25.644	52.991	452	281
Baden	148.765	53.252	409	222
Bruck an der Leitha	107.297	53.289	573	201
Neunkirchen	87.048	53.588	456	285
Wiener Neustadt(Stadt)	47.407	53.760	356	401
Krems(Land)	56.840	54.986	392	179
Wiener Neustadt(Land)	80.020	55.126	347	249
Sankt Pölten(Land)	133.497	55.422	498	236
Lilienfeld	25.491	58.122	400	443
Zwettl	41.757	59.698	314	201
Waidhofen an der Ybbs(Stadt)	11.187	60.320	456	358
Melk	78.779	61.486	566	388
Amstetten	117.442	63.723	424	262
Scheibbs	41.711	63.846	506	228



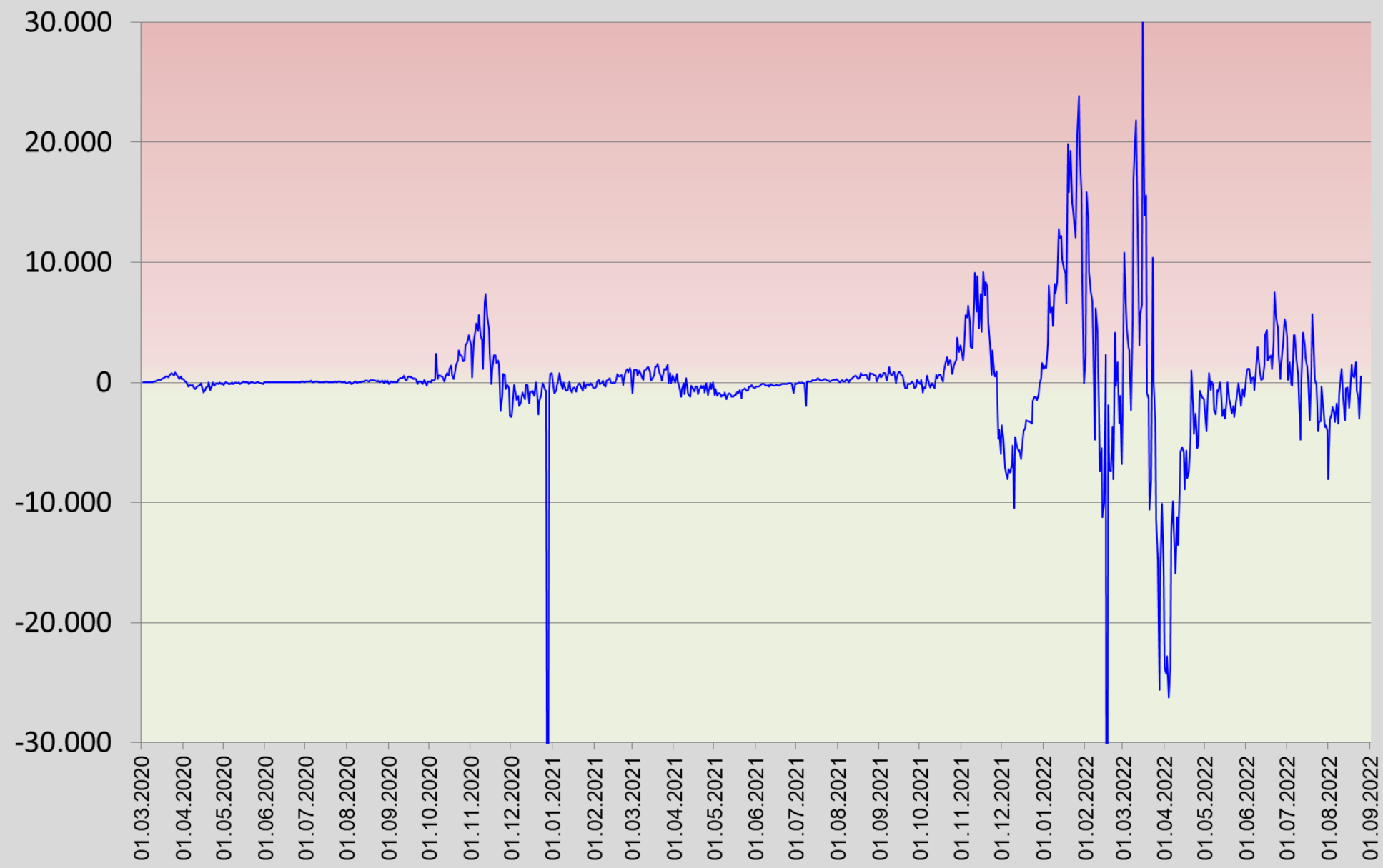


## COVID-19 Analysen für den Bezirk Gänserndorf

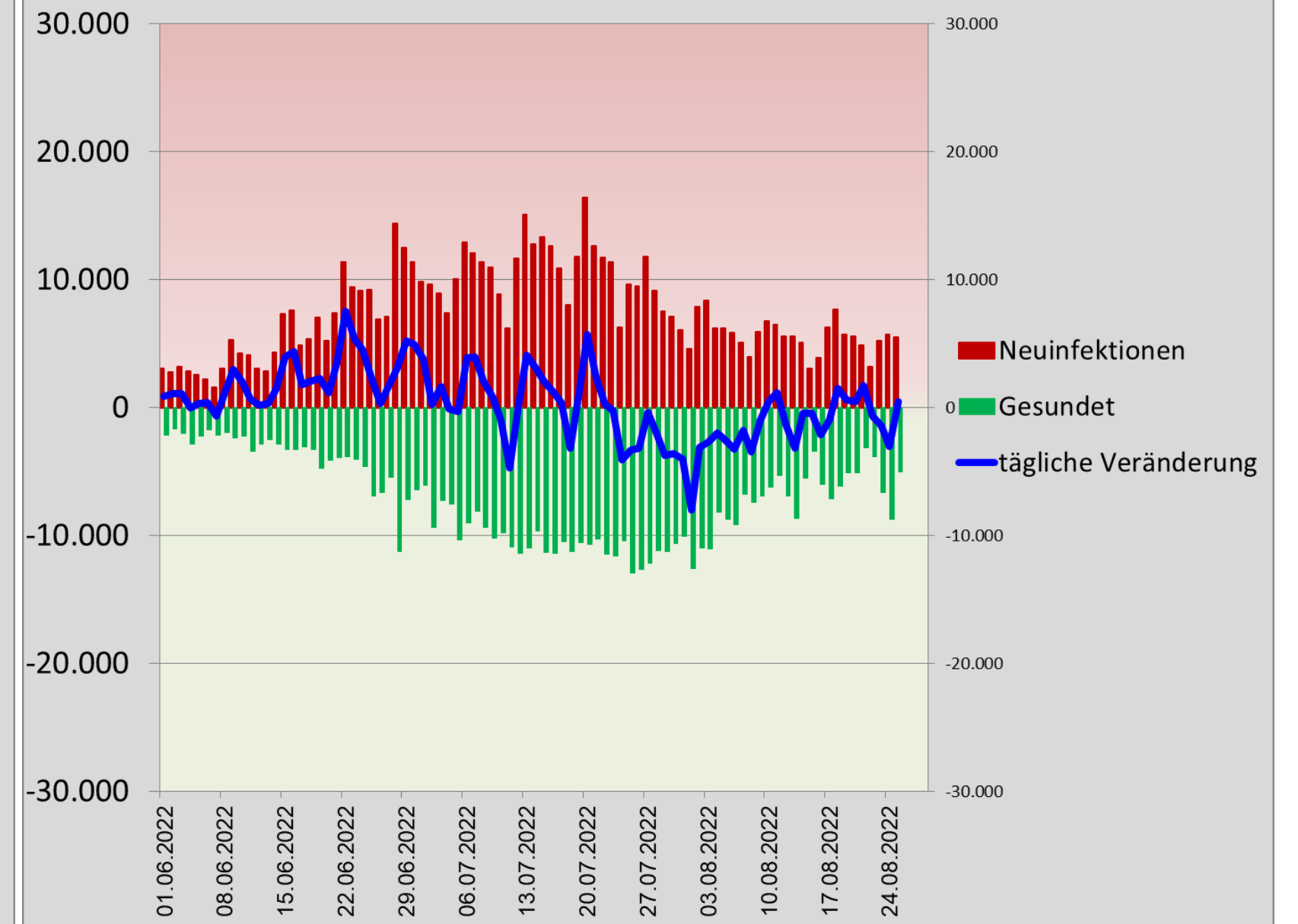
Sortiert nach "7 Tage Inzidenz"				
Bezirk	1.708.140	Anzahl Fälle Summe pro 100k	7 Tage Inzidenz Fälle pro 100k	Anzahl Tote Summe pro 100k
Gmünd	36.152	51.994	279	423
Horn	30.875	50.147	291	194
Zwettl	41.757	59.698	314	201
Krems an der Donau(Stadt)	24.930	50.160	325	293
Wiener Neustadt(Land)	80.020	55.126	347	249
Wiener Neustadt(Stadt)	47.407	53.760	356	401
Krems(Land)	56.840	54.986	392	179
Lilienfeld	25.491	58.122	400	443
Baden	148.765	53.252	409	222
Amstetten	117.442	63.723	424	262
Mistelbach	76.641	50.189	427	133
Mödling	120.412	51.097	443	225
Waidhofen an der Thaya	25.644	52.991	452	281
Waidhofen an der Ybbs(Stadt)	11.187	60.320	456	358
Neunkirchen	87.048	53.588	456	285
<b>Gänserndorf</b>	<b>107.504</b>	<b>50.704</b>	<b>471</b>	<b>169</b>
Sankt Pölten(Stadt)	56.697	52.821	492	254
Sankt Pölten(Land)	133.497	55.422	498	236
Scheibbs	41.711	63.846	506	228
Tulln	107.723	50.968	542	192
Korneuburg	92.442	51.142	546	154
Melk	78.779	61.486	566	388
Bruck an der Leitha	107.297	53.289	573	201
Hollabrunn	51.879	49.405	621	185



tägliche Veränderung der aktuell COVID-19 Infizierten (Ö)



tägliche Neuinfektionen / Gesundungen (Ö, seit 01.06)



## Impfrate Bezirk Gänserndorf

Gemeinde	Zertifikat		1. Teilimpfung		2. Teilimpfung		3. Teilimpfung		Auffrischung		Gesundet in den letzten 6 Monaten
Aderklaa	138	69,69%	172	86,87%	169	85,35%	136	80,47%	8	4,73%	69
Andlersdorf	93	73,23%	116	91,34%	113	88,98%	86	76,11%	7	6,19%	50
Angern an der March	2.297	66,85%	2.779	80,88%	2.738	79,69%	2.201	80,39%	147	5,37%	1.142
Auersthal	1.362	70,57%	1.624	84,14%	1.593	82,53%	1.289	80,92%	163	10,23%	706
Bad Pirawarth	1.216	68,55%	1.472	82,98%	1.434	80,84%	1.142	79,64%	122	8,51%	681
Deutsch-Wagram	5.820	64,53%	7.139	79,16%	6.969	77,28%	5.527	79,31%	530	7,61%	3.027
Drösing	777	70,25%	915	82,73%	893	80,74%	726	81,30%	66	7,39%	355
Dürnkrut	1.585	70,45%	1.884	83,73%	1.851	82,27%	1.524	82,33%	123	6,65%	867
Ebenthal	627	69,44%	751	83,17%	739	81,84%	588	79,57%	48	6,50%	343
Eckartsau	909	67,18%	1.080	79,82%	1.058	78,19%	854	80,72%	103	9,74%	402
Engelhartstetten	1.384	66,13%	1.650	78,84%	1.611	76,97%	1.306	81,07%	119	7,39%	687
Gänserndorf	7.527	63,62%	9.425	79,66%	9.173	77,53%	7.172	78,19%	569	6,20%	4.061
Glinzendorf	199	60,49%	267	81,16%	255	77,51%	185	72,55%	17	6,67%	119
Groß-Enzersdorf	7.916	67,43%	9.473	80,69%	9.267	78,94%	7.553	81,50%	925	9,98%	3.942
Groß-Schweinbarth	887	67,55%	1.055	80,34%	1.026	78,14%	834	81,29%	68	6,63%	451
Großhofen	62	58,49%	76	71,70%	74	69,81%	57	77,03%	2	2,70%	34
Haringsee	844	72,14%	981	83,85%	958	81,88%	817	85,28%	53	5,53%	390
Hauskirchen	841	65,55%	1.020	79,50%	1.006	78,41%	810	80,52%	88	8,75%	430
Hohenau an der March	1.817	65,90%	2.147	77,87%	2.116	76,75%	1.761	83,22%	219	10,35%	863
Hohenruppersdorf	630	66,67%	768	81,27%	749	79,26%	617	82,38%	51	6,81%	384
Jedenspeigen	860	77,76%	974	88,06%	962	86,98%	823	85,55%	73	7,59%	404
Lassees	1.873	63,45%	2.332	79,00%	2.255	76,39%	1.802	79,91%	135	5,99%	977
Leopoldsdorf im Marchfelde	1.928	66,65%	2.310	79,85%	2.237	77,33%	1.846	82,52%	92	4,11%	1.032
Mannsdorf an der Donau	240	67,61%	287	80,85%	280	78,88%	227	81,07%	28	10,00%	95
Marchegg	1.912	64,32%	2.375	79,89%	2.314	77,84%	1.842	79,60%	129	5,57%	892
Markgrafneusiedl	643	72,08%	761	85,31%	746	83,63%	605	81,10%	47	6,30%	333
Matzen - Raggendorf	1.901	68,26%	2.295	82,40%	2.238	80,36%	1.785	79,76%	252	11,26%	1.000
Neusiedl an der Zaya	859	69,84%	1.034	84,07%	1.014	82,44%	823	81,16%	58	5,72%	458
Obersiebenbrunn	1.175	67,14%	1.419	81,08%	1.391	79,48%	1.133	81,45%	69	4,96%	528
Orth an der Donau	1.413	65,03%	1.774	81,64%	1.732	79,71%	1.359	78,46%	122	7,04%	788
Palterndorf - Dobermannsdorf	888	66,22%	1.086	80,98%	1.065	79,42%	848	79,62%	72	6,76%	441
Parbasdorf	126	72,83%	149	86,12%	148	85,55%	118	79,73%	10	6,76%	64
Prottes	981	67,56%	1.195	82,29%	1.168	80,44%	930	79,62%	77	6,59%	505
Raasdorf	432	64,96%	553	83,15%	531	79,84%	409	77,02%	24	4,52%	244
Ringelsdorf - Niederabsdorf	872	70,66%	1.024	82,98%	1.019	82,57%	834	81,84%	62	6,08%	393
Schönkirchen - Reyersdorf	1.333	67,22%	1.658	83,61%	1.628	82,09%	1.264	77,64%	150	9,21%	715
Spannberg	695	70,41%	831	84,19%	816	82,67%	671	82,23%	57	6,99%	334
Strasshof an der Nordbahn	6.922	62,45%	8.773	79,15%	8.515	76,82%	6.587	77,36%	528	6,20%	3.728
Sulz im Weinviertel	904	75,27%	1.045	87,01%	1.030	85,76%	876	85,05%	74	7,18%	447
Untersiebenbrunn	1.134	64,14%	1.405	79,47%	1.362	77,04%	1.092	80,18%	54	3,96%	526
Velm - Götzendorf	545	71,24%	653	85,36%	637	83,26%	529	83,05%	29	4,55%	272
Weiden an der March	664	67,41%	779	79,08%	769	78,07%	645	83,88%	41	5,33%	330
Weikendorf	1.310	64,15%	1.629	79,77%	1.593	78,01%	1.254	78,72%	121	7,60%	627
Zistersdorf	3.770	70,39%	4.522	84,43%	4.440	82,90%	3.597	81,01%	187	4,21%	1.841
<b>BEZIRK GÄNSERNDORF</b>	<b>70.311</b>	<b>66,45%</b>	<b>85.657</b>	<b>80,95%</b>	<b>83.682</b>	<b>79,09%</b>	<b>67.084</b>	<b>80,17%</b>	<b>5.919</b>	<b>7,07%</b>	<b>35.977</b>
<b>Veränderung zur Vorwoche</b>	<b>-171</b>	<b>-0,16%</b>	<b>8</b>	<b>0,01%</b>	<b>13</b>	<b>0,01%</b>	<b>114</b>	<b>0,12%</b>	<b>622</b>		<b>-2.068</b>
<b>kleinster Wert</b>		<b>58,49%</b>		<b>71,70%</b>		<b>69,81%</b>		<b>72,55%</b>		<b>2,70%</b>	
<b>größter Wert</b>		<b>77,76%</b>		<b>91,34%</b>		<b>88,98%</b>		<b>85,55%</b>		<b>11,26%</b>	
<b>was fehlt auf 80%</b>	<b>14.336</b>				<b>965</b>		<b>17.563</b>				